

360 TOUR // DACHGESCHOß - WOHNUNG im JUGENDSTILHAUS



Objektnummer: 18301

Eine Immobilie von KALANDRA Immobilien Robert Kalandra e.U.

Zahlen, Daten, Fakten

Art:	Wohnung - Dachgeschoß
Land:	Österreich
PLZ/Ort:	1090 Wien
Baujahr:	1907
Zustand:	Voll_saniert
Alter:	Neubau
Wohnfläche:	56,70 m²
Zimmer:	2
Bäder:	1
WC:	1
Heizwärmebedarf:	D 128,00 kWh / m² * a
Gesamtmiete	1.598,10 €
Kaltmiete (netto)	1.345,09 €
Kaltmiete	1.452,82 €
Betriebskosten:	107,73 €
USt.:	145,28 €
Provisionsangabe:	

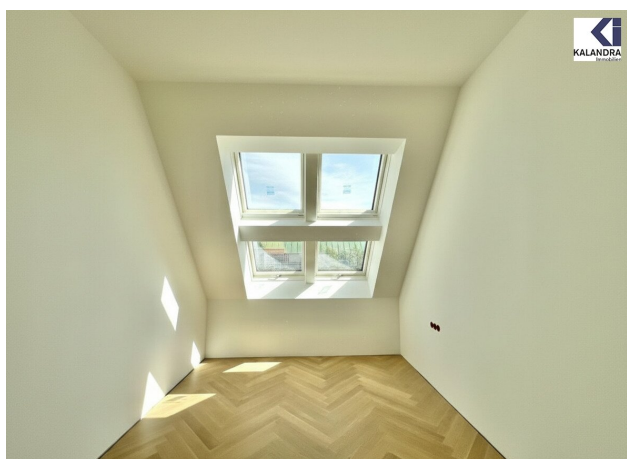
Gemäß Erstauftraggeberprinzip bezahlt der Abgeber die Provision.

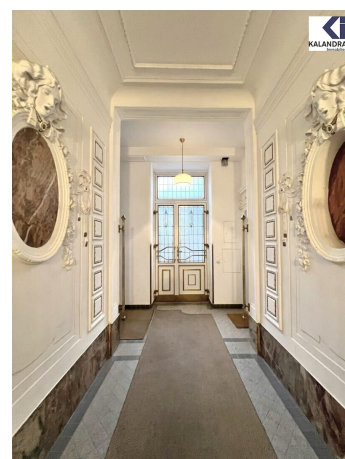
Ihr Ansprechpartner

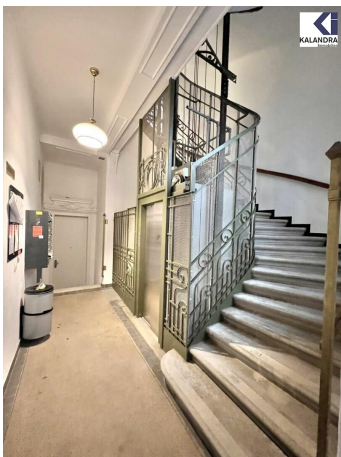
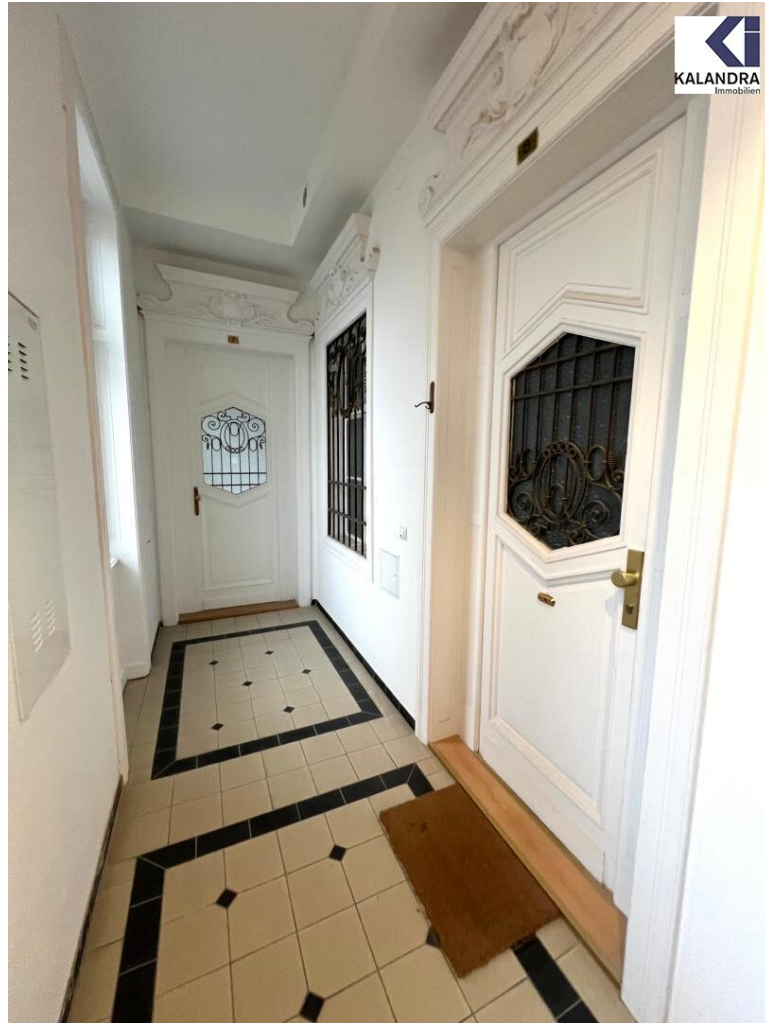


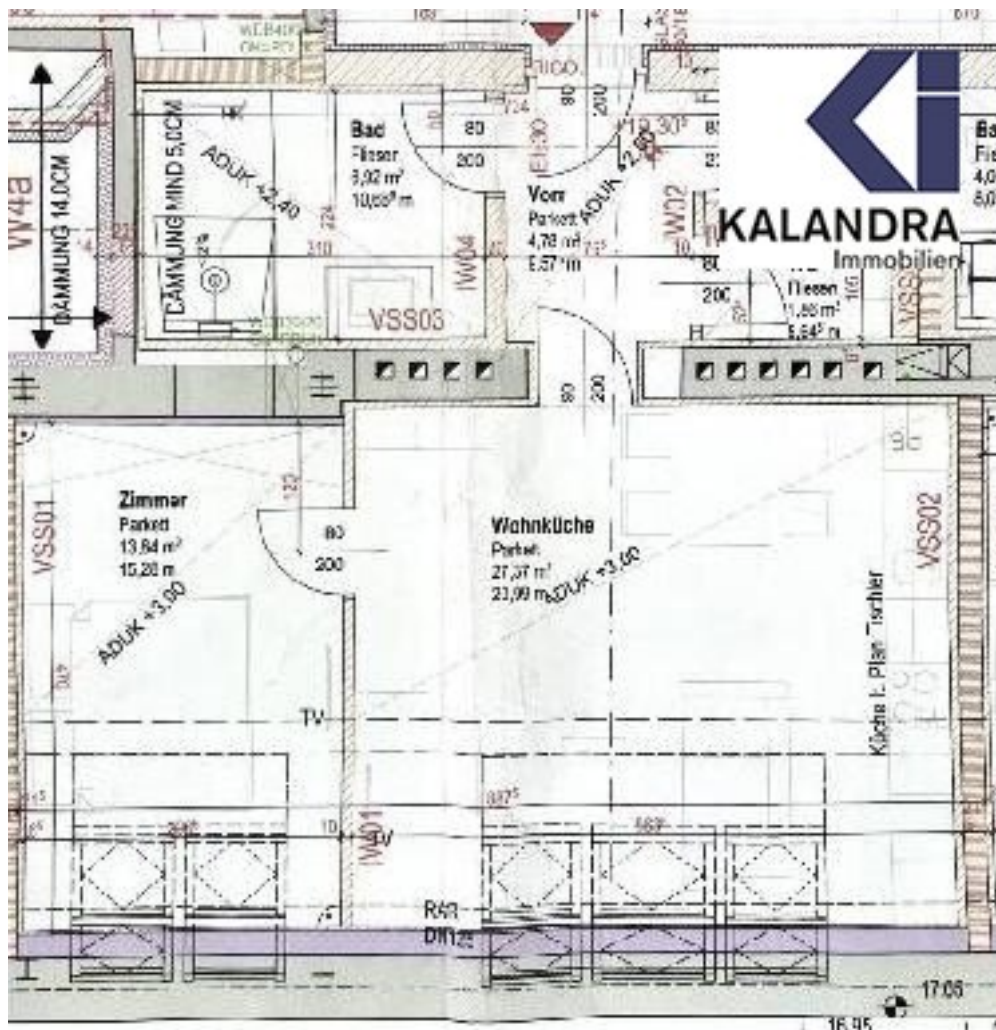
Mag. Robin Kalandra

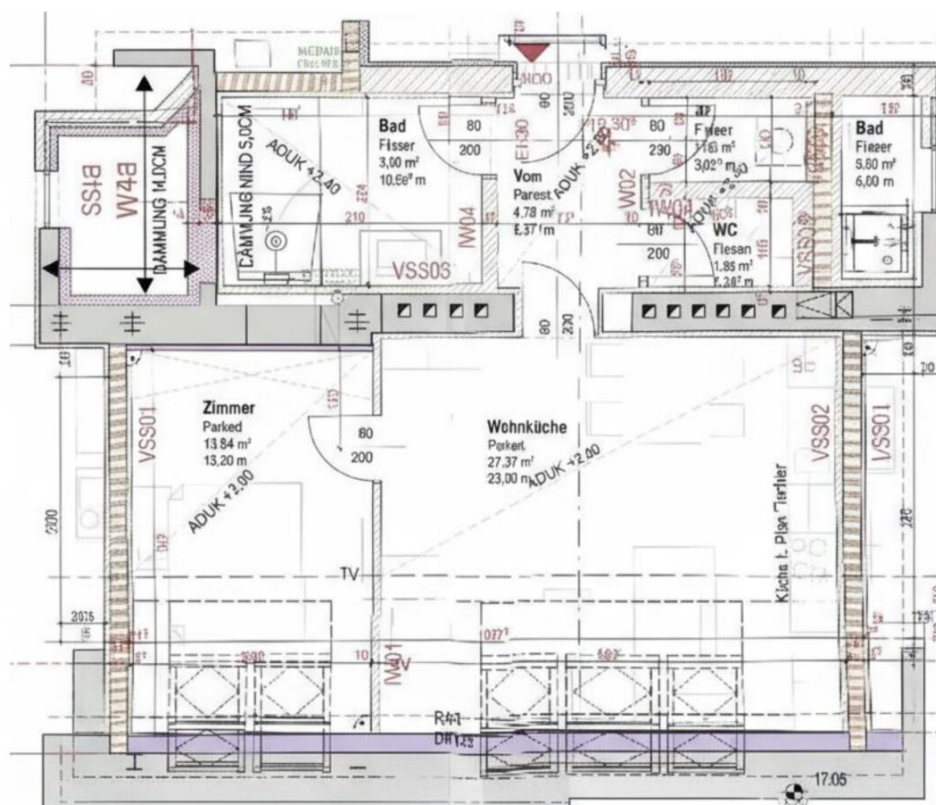
KALANDRA Immobilien Robert Kalandra e.U.
Franz Josefs Kai 33 /6
1010 Wien











Objektbeschreibung

Diese neu ausgebaute Dachgeschoßwohnung ist in einem repräsentativen Jahrhundertwendehaus auf der Himelpfortstiege gelegen bietet folgende

Raumaufteilung:

Vorraum, 29m Wohn-& Eßzimmer 2 Schlafzimmer,(15m & 16m) Duschbad, separates WC

Ausstattung:

- in den Wohn-& Schlafzimmer Parkettboden,
- Naßräume mit Feinsteinzeug und Designarmaturen ausgestattet,
- Design-Einbauküche
- elektrische, außendliegende Beschattung,
- Klimatisierung.

Es wird ein auf 5 Jahre befristetes Mietverhältnis mit 1-jährigem, mieterseitigen Kündigungsverzicht angeboten.

[Eine Besichtigung der Wohnung ist jederzeit möglich.](#)

[Bitte vorab der Besichtigung um die Selbstauskunft.](#)

[Der Eigentümer wünscht ein Nettoeinkommen der dreifachen Miete](#)

Der Immobilienmakler erklärt, dass er – entgegen dem in der Immobilienwirtschaft üblichen Geschäftsgebrauch des Doppelmaklers – einseitig nur für den Vermieter tätig ist.

Infrastruktur / Entfernungen

Gesundheit

Arzt <500m

Apotheke <500m

Klinik <500m

Krankenhaus <1.000m

Kinder & Schulen

Schule <500m

Kindergarten <500m

Universität <500m

Höhere Schule <500m

Nahversorgung

Supermarkt <500m

Bäckerei <500m

Einkaufszentrum <2.000m

Sonstige

Geldautomat <500m

Bank <500m

Post <500m

Polizei <500m

Verkehr

Bus <500m

U-Bahn <500m

Straßenbahn <500m

Bahnhof <500m

Autobahnanschluss <1.500m

Angaben Entfernung Luftlinie / Quelle: OpenStreetMap