

VDG18 - Lichtdurchflutete 2-Zimmer-DG-Wohnung - TOP 39



Objektnummer: 199397066

Eine Immobilie von Lorenz Real Construct Immobilien GmbH

Zahlen, Daten, Fakten

Adresse	Van-der-Nüll-Gasse 18
Art:	Wohnung - Dachgeschoß
Land:	Österreich
PLZ/Ort:	1100 Wien
Baujahr:	1900
Zustand:	Erstbezug
Alter:	Altbau
Wohnfläche:	48,24 m ²
Zimmer:	2
Bäder:	1
WC:	1
Heizwärmebedarf:	D 146,40 kWh / m ² * a
Gesamtenergieeffizienzfaktor:	F 3,40
Gesamtmiete	1.199,00 €
Kaltmiete (netto)	957,34 €
Kaltmiete	1.090,00 €
Betriebskosten:	132,66 €
USt.:	109,00 €
Provisionsangabe:	

Gemäß Erstauftraggeberprinzip bezahlt der Abgeber die Provision.

Ihr Ansprechpartner



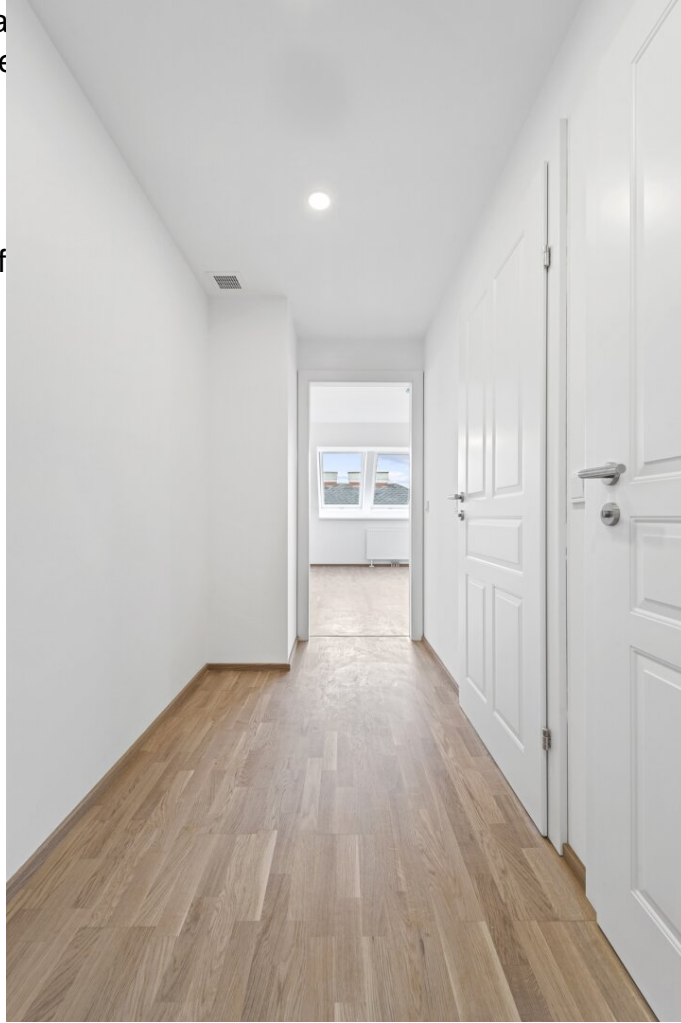
Ing. Dominic Lorenz

Lorenz Real Construct Immobilien GmbH

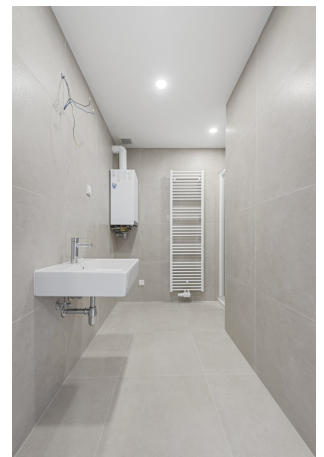
Leopold Gatringer-Str
2345 Brunn am Gebirge

T +43 1 9977290
H +43 660 37 99 66 1

Gerne stehe ich Ihnen f
Verfügung.



gstermin zur















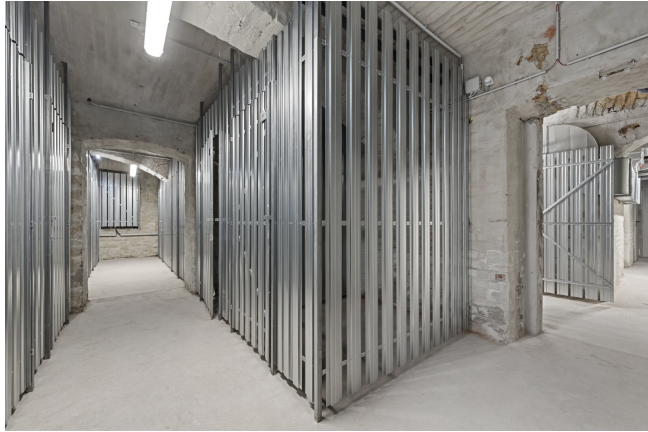
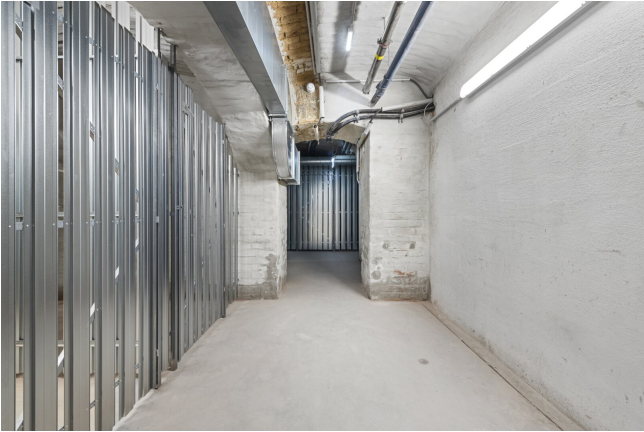


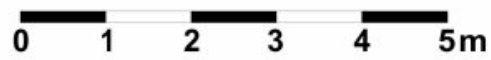
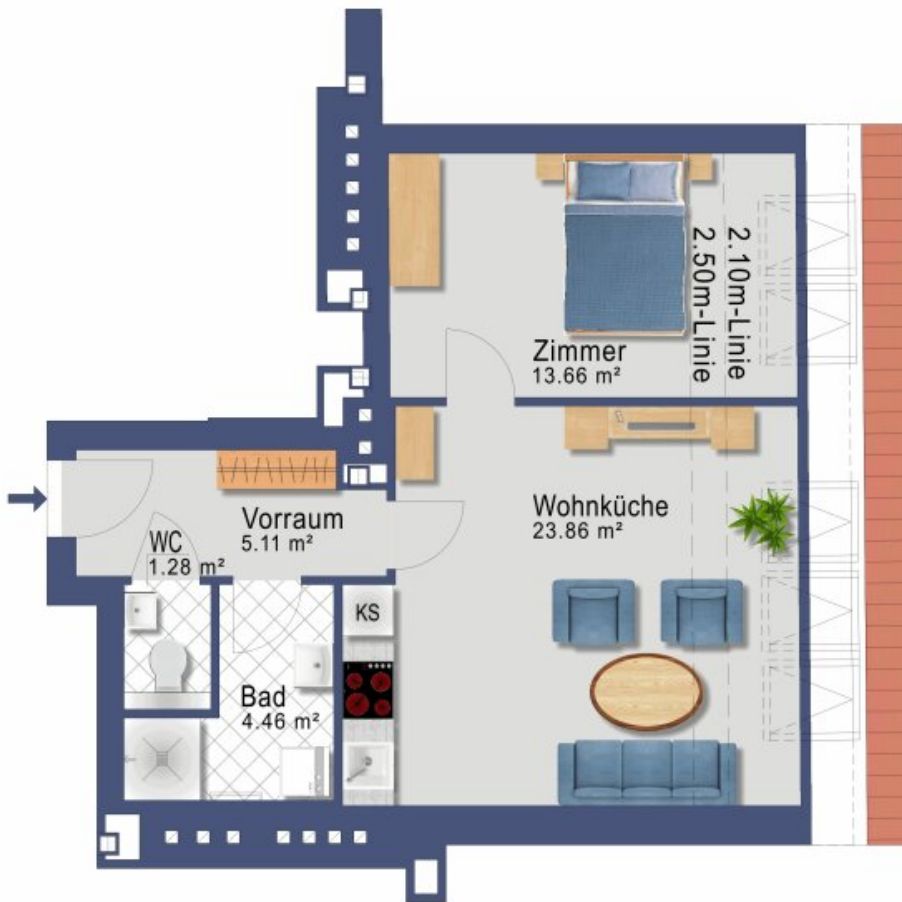












Objektbeschreibung

In einem bis ins Detail liebevoll revitalisierten Altbau gelangen **11 einzigartige Wohnungen zwischen ca. 30 und 85 m²** zum Verkauf – ein Ensemble, das **Wiener Wohnkultur** und **modernen Komfort** auf elegante Weise verbindet. Vier der Einheiten sind **neu errichtete Dachgeschosswohnungen**, die mit lichtdurchfluteten Räumen und urbanem Weitblick begeistern.

Das Gebäude wurde einer umfassenden Generalsanierung unterzogen: **zwei neue Dachgeschosse**, ein **Lift**, erneuerte **Fenster**, eine **sanierte Fassade** und ausgewählte Materialien formen ein harmonisches Gesamtbild, das den **Charme des Altbaus** respektvoll in die Gegenwart holt.

Im Inneren erwarten Sie **schlüsselfertige Wohnungen**, die mit attraktivem **Eichenparkett**, stilvoll verfliesen **Bädern** und **vollausgestatteten Küchen** ausgestattet sind. Die Dachgeschosswohnungen verfügen zusätzlich über **Klimaanlagen der Premium-Marke Daikin**, die auch an heißen Sommertagen für ein behagliches Wohnklima sorgen. Großzügige, jeweils den Wohnungen zugeordnete, **Kellerabteile** runden das Angebot ab.

Der erste Eindruck lässt sofort erkennen, mit welcher Sorgfalt dieses Projekt umgesetzt wurde: Ein **repräsentativer Entrée-Bereich** mit kunstvollen **Stuckelementen**, **indirekter Beleuchtung** und dezent untermalter **klassischer Musik** empfängt Bewohner und Gäste gleichermaßen stilvoll. Die Gemeinschaftsflächen sind mit **handverlegten Zementfliesen**, typisch für die Wiener Altbauära, gestaltet – ein Detail, das die besondere Atmosphäre des Hauses zusätzlich unterstreicht.

Dieses Objekt richtet sich an Käufer, die **Ästhetik**, **Qualität** und **ein außergewöhnliches Wohngefühl** suchen – ein Zuhause, das jeden Tag aufs Neue inspiriert.

Im Haus befinden sich zusätzlich **9 professionell betriebene Kurzzeitapartments**, die im Eigentum der Verkäuferin verbleiben und **bau- sowie gewerberechtlich ordnungsgemäß gewidmet** sind. Dieses Konzept wurde bewusst hochwertig umgesetzt und bringt für künftige Eigentümer eine Reihe an Vorzügen mit sich.

Die Kurzzeiteinheiten werden **sorgfältig betreut**, was bedeutet:

- **regelmäßige Reinigung**, die auch den Allgemeinbereichen zugutekommt
- **Verlässlich gewartete Technik** und ständige Beobachtung des Gebäudezustands
- Ein **erhöhtes Brandschutzniveau**, das baulich und sicherheitstechnisch über dem üblichen Standard liegt

- Ein **videoüberwachter Eingangsbereich**, der Sicherheit und Kontrolle gewährleistet
- Ein **modern ausgestatteter Getränke- und Snackautomat** im Erdgeschoss für zusätzlichen Komfort

Die Kurzzeitvermietung wird **diskret, organisiert und auf professionellem Niveau** geführt. Dadurch bleibt das Haus ruhig, gepflegt und in einem Zustand, der vielen herkömmlichen Wohnhäusern überlegen ist. Das Konzept fördert einen **ordnungsgemäßen, sauberen und repräsentativen Charakter** des gesamten Gebäudes – ein Vorteil, der sowohl Ihrer Wohnung als auch dem langfristigen Werterhalt zugutekommt.

Wenn Sie auf der Suche nach einem Zuhause sind, das **Charme, Qualität und ein außergewöhnliches Wohngefühl** vereint, dann laden wir Sie herzlich ein, diese besonderen Wohnungen persönlich kennenzulernen.

Wir stehen Ihnen **jederzeit für ein unverbindliches Gespräch**, weiterführende Informationen sowie **persönliche Besichtigungstermine** zur Verfügung.

Kontaktieren Sie uns – wir freuen uns darauf, Sie auf dem Weg zu Ihrer neuen Traumimmobilie zu begleiten.

Ihr Team von Real Construct Immobilien

Fotos © RealAgency

Hinweis: Einige der Fotos wurden mit der Unterstützung von KI bearbeitet.

Die Dachgeschosswohnungen dieses Projektes stehen optional zur Vermietung:

TOP: 39

Geschoß: 1.DG

Anzahl Zimmer: 2

Wohnfläche: 48,24 m²

Wir weisen darauf hin, dass zwischen dem Vermittler und dem zu vermittelnden Dritten ein

wirtschaftliches Naheverhältnis mit gesellschaftlicher Verflechtung besteht.

Der Immobilienmakler erklärt, dass er – entgegen dem in der Immobilienwirtschaft üblichen Geschäftsgebrauch des Doppelmaklers – einseitig nur für den Vermieter tätig ist.

Infrastruktur / Entfernungen

Gesundheit

Arzt <75m

Apotheke <75m

Klinik <75m

Krankenhaus <1.150m

Kinder & Schulen

Schule <175m

Kindergarten <100m

Universität <1.050m

Höhere Schule <1.550m

Nahversorgung

Supermarkt <100m

Bäckerei <300m

Einkaufszentrum <600m

Sonstige

Geldautomat <100m

Bank <500m

Post <425m

Polizei <75m

Verkehr

Bus <75m

U-Bahn <525m

Straßenbahn <350m

Bahnhof <500m

Autobahnanschluss <2.000m

Angaben Entfernung Luftlinie / Quelle: OpenStreetMap