

## **Waldparadies in Taxenbach – 13.141 m<sup>2</sup> Natur pur mit vielseitigen Potential**



**Objektnummer: 56110**

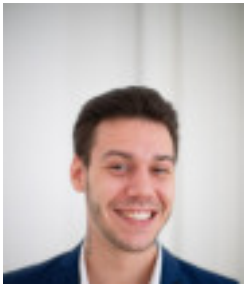
**Eine Immobilie von Real Immo Wien Immobilienreuhand**

## Zahlen, Daten, Fakten

<b>Art:</b>	Grundstück
<b>Land:</b>	Österreich
<b>PLZ/Ort:</b>	5660 Taxenbach
<b>Kaufpreis:</b>	298.000,00 €
<b>Kaufpreis / m²:</b>	22,60 €
<b>Provisionsangabe:</b>	

3% des Kaufpreises zzgl. 20% USt.

## Ihr Ansprechpartner



### Philipp Stummer

Real Immo Wien Immobilientreuhand - Inh. Gerald Frank  
Rabensteig 1/13  
1010 Wien

T +4315120488  
H +4366499651213

Gerne stehe ich Ihnen für weitere Informationen oder einen Besichtigungstermin zur Verfügung.











## Grundstück 1016/1 -Schutzfunktion

### Legende

#### Waldentwicklungsplan auf ÖK50

- Schutzfunktion
- Wohlfahrtsfunktion
- Erholungsfunktion
- Nutzfunktion



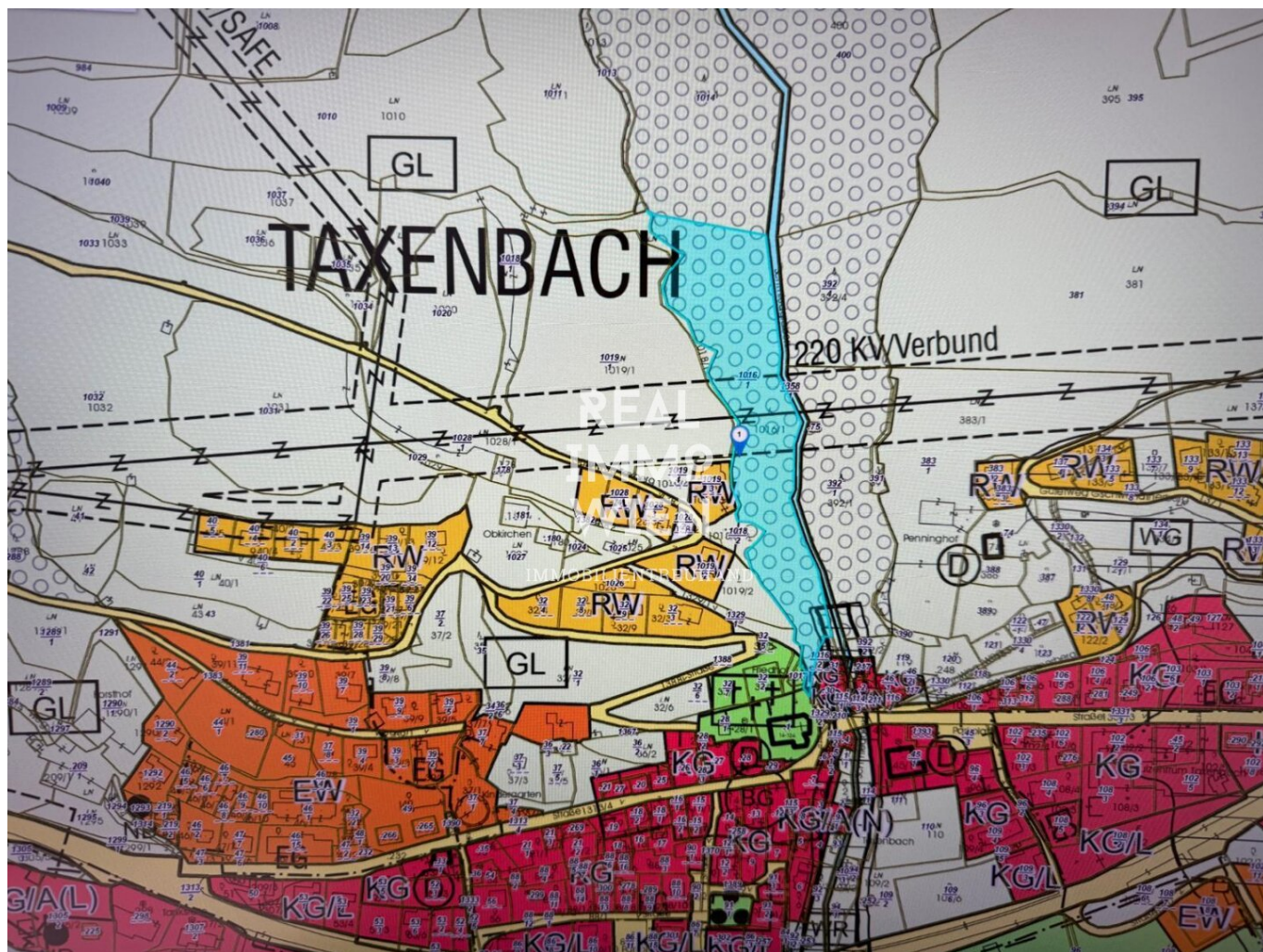
Verwendung:  
 Bearbeiter:  
 Karte erstellt am: 13.03.2019  
 Koordinatensystem: BMN M31  
 Quellen: SAGIS, LFRZ, BEV,  
 Österreichisches Adressregister

**Salzburger Geographisches  
 Informationssystem**  
 Fanny-von-Lehnert Straße 1  
 A-5010 Salzburg  
 Tel. +43 662-8042-4388  
 Fax +43 662-8042-4198  
 sagis@salzburg.gv.at



Das Land Salzburg übernimmt keine Haftung  
 für Vollständigkeit und Richtigkeit.





Schematische Darstellung der  
Grundstücksgrenzen

Grundstück 1016/1

REAL  
MMO  
WIEN

IMMOBILIENTREUHAND





## Objektbeschreibung

Willkommen in Taxenbach, einem charmanten Ort im malerischen Salzburg, wo Ihr Traum vom Eigenheim Wirklichkeit werden kann! Hier bieten wir Ihnen ein großzügiges Grundstück mit einer Gesamtfläche von 13.141 m<sup>2</sup> an.

Dieses einzigartige Areal ist ideal für alle, die die Ruhe der Natur schätzen und gleichzeitig die Vorzüge einer hervorragenden Infrastruktur genießen möchten. In Taxenbach leben Sie umgeben von einer atemberaubenden Berglandschaft, die Ihnen zahlreiche Freizeitmöglichkeiten bietet. Ob Wandern, Radfahren oder einfach nur die frische Luft genießen – hier finden Sie die perfekte Kulisse für Ihre Aktivitäten.

Das Grundstück ist nicht nur großzügig geschnitten, sondern auch optimal gelegen. Die Anbindung an den öffentlichen Nahverkehr ist durch die nahegelegene Bushaltestelle ebenfalls gegeben, was Ihnen zusätzliche Mobilität bietet und den Alltag erleichtert.

Nutzen Sie die Chance, in dieser idyllischen Region ein Stück Erde zu erwerben, das Ihnen zahlreiche Möglichkeiten eröffnet.

Lassen Sie sich diese Gelegenheit nicht entgehen! Kontaktieren Sie uns noch heute, um mehr über dieses traumhafte Grundstück in 5660 Taxenbach zu erfahren. Ihre Zukunft beginnt hier!

**"BITTE BEACHTEN SIE, DASS WIR AUFGRUND DER NACHWEISPFLICHT GEGENÜBER DEM EIGENTÜMER NUR ANFRAGEN MIT VOLLSTÄNDIGER ANGABE DER ANSCHRIFT UND ANGABEN ZUR PERSON (NAME, TELEFON, E-MAIL) BEARBEITEN KÖNNEN."**

Wir weisen darauf hin, dass zwischen dem Vermittler und dem zu vermittelnden Dritten ein familiäres oder wirtschaftliches Naheverhältnis besteht.

Der Vermittler ist als Doppelmakler tätig.

### Infrastruktur / Entfernungen

#### Gesundheit

Arzt <7.500m

Apotheke <7.500m

#### Kinder & Schulen

Schule <2.000m

Kindergarten <1.500m

#### Nahversorgung

Supermarkt <1.500m



Bäckerei <4.500m

**Sonstige**

Bank <4.500m

Geldautomat <7.500m

Polizei <2.500m

Post <2.500m

**Verkehr**

Bus <1.000m

Bahnhof <1.000m

Angaben Entfernung Luftlinie / Quelle: OpenStreetMap