

Ein Zuhause mit königlichem Panorama! Modernes Dachgeschoss + Traumblick + 3 Zimmer + 2 Terrassen + Eco-freundliche Erdwärme + Viel Grün + Viel Privatsphäre!



Objektnummer: 294609

Eine Immobilie von Schantl ITH Immobilien treuhand GmbH

Zahlen, Daten, Fakten

| | |
|-------------------------------|-----------------------|
| Adresse | Fenzlgasse |
| Art: | Wohnung - Dachgeschoß |
| Land: | Österreich |
| PLZ/Ort: | 1140 Wien |
| Zustand: | Erstbezug |
| Alter: | Neubau |
| Wohnfläche: | 81,00 m² |
| Nutzfläche: | 89,52 m² |
| Zimmer: | 3 |
| Bäder: | 2 |
| WC: | 2 |
| Terrassen: | 2 |
| Keller: | 4,23 m² |
| Heizwärmebedarf: | A 18,60 kWh / m² * a |
| Gesamtenergieeffizienzfaktor: | A++ 0,50 |
| Kaufpreis: | 655.000,00 € |
| Kaufpreis / m²: | 7.316,80 € |
| Betriebskosten: | 192,41 € |
| USt.: | 22,69 € |
| Provisionsangabe: | |

3% des Kaufpreises zzgl. 20% USt.

Ihr Ansprechpartner

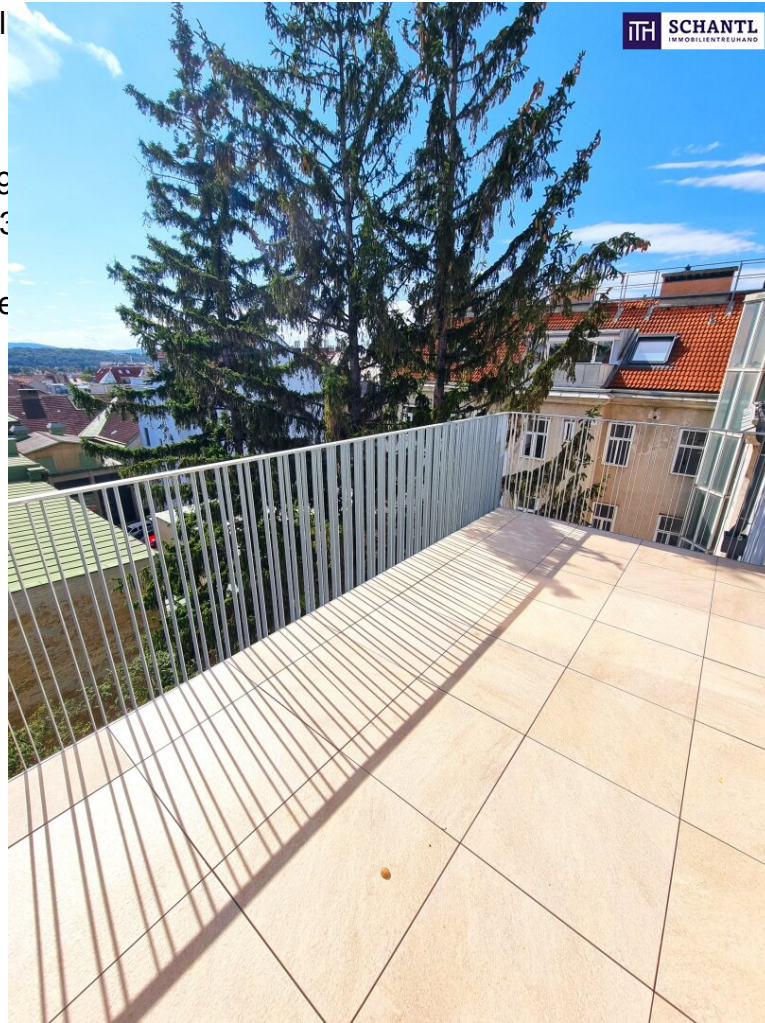


Samir Agha-Schantl

Schantl ITH Immobilien
Passauer Platz 6
1010 Wien

T 0043 664 3070009
H 0043 660 4701793

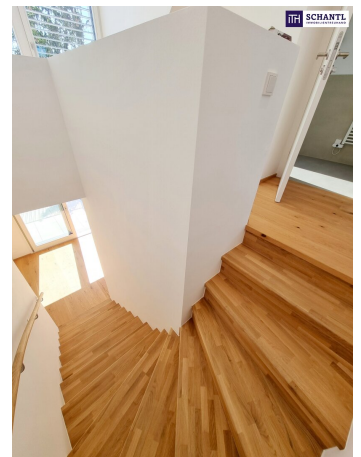
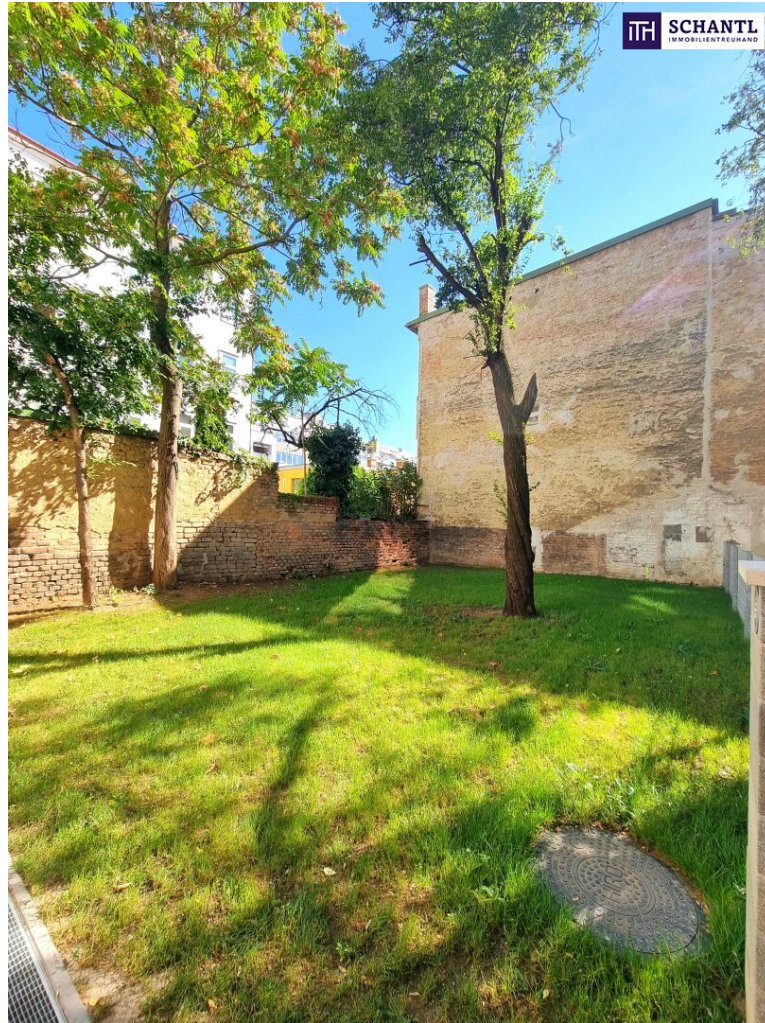
Gerne stehe ich Ihnen
Verfügung.

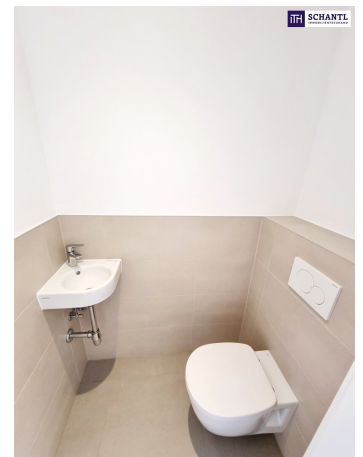


termin zur



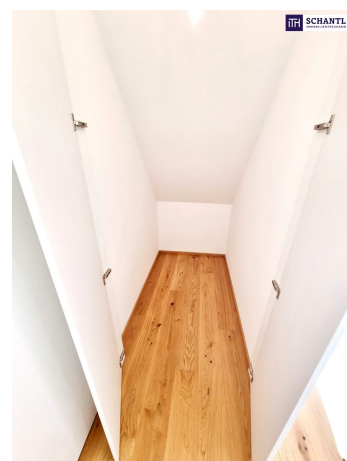


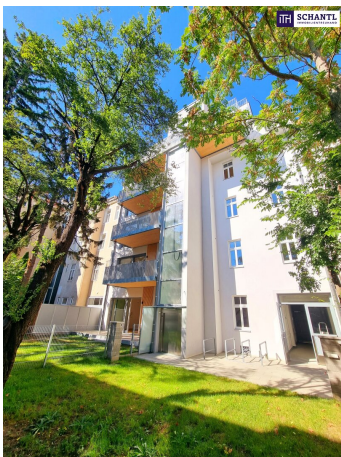










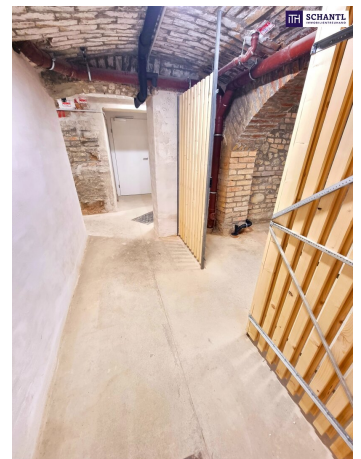




SCHANTL
IMMOBILIENHANDLUNG



SCHANTL



SCHANTL

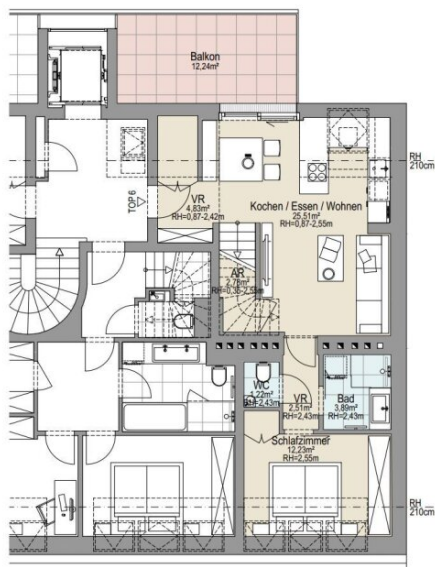
FENZL GASSE 47
11 SCHANTL
 IMMOBILIENHANDLUNG
1. & 2. DG TOP 6
ÜBERSICHTSPLAN

| | |
|-----------------------|----------------|
| Wohnfl. 1. DG: | 52,97m² |
| Wohnfl. 2. DG: | 26,03m² |
| WOHNFL. Top 6: | 81,08m² |
| Balkon 1. DG: | 12,24m² |
| Terrasse 2. DG: | 4,80m² |

Die eingetragenen Möbel stellen einen Möblierungsvorschlag dar!
 Für diesen Plan gelten die Bedingungen der Bau- und Ausstattungsbeschreibung.

PLANUNG u. BAULEITUNG:
 Architekturbüro Butler
 Franzensgasse 25/12, 1050 Wien

PROJEKTENTWICKLUNG:
 AG 8 Immobilienentwicklung GmbH
 Joanneumgasse 7/15, 1060 Wien



1. DG



2. DG



1. DG



2. DG

□ Fliesen □ Holzboden □ Terrassenplatten



Ansicht Strassenseite



Ansicht Hofseite

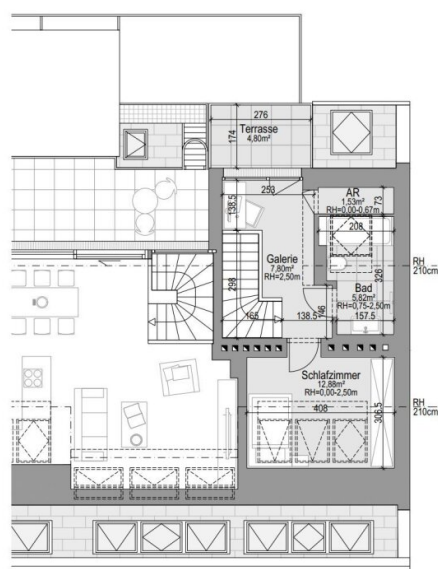
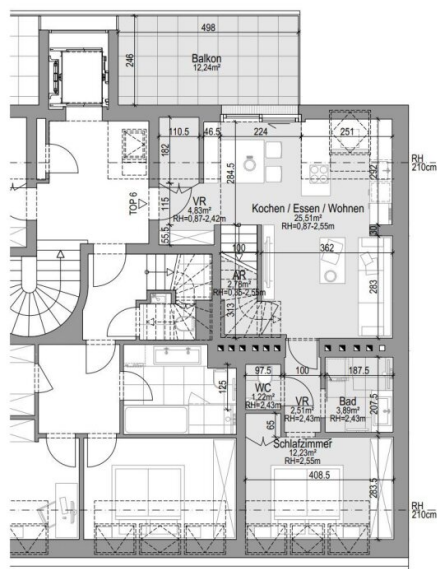
1. & 2. DG TOP 6
BEMASSUNGEN

| | |
|-----------------|---------------------|
| Wohnfl. 1. DG: | 52,97m ² |
| Wohnfl. 2. DG: | 28,03m ² |
| WOHNFL. Top 6: | 81,00m ² |
| Balkon 1. DG: | 12,24m ² |
| Terrasse 2. DG: | 4,80m ² |

Die eingetragenen Möbel stellen einen Möblierungsvorschlag dar!
Für diesen Plan gelten die Bedingungen der Bau- und Ausstattungsbeschreibung.

PLANUNG u. BAULEITUNG:
Architektbüro Butler
Franzengasse 25/12, 1050 Wien

PROJEKTENTWICKLUNG:
AG 8 Immobilienentwicklung GmbH
Joanellgasse 7/15, 1060 Wien



- Doppelbett: 200x200cm
- Einzelbett: 120x200cm
- Kästen: Tiefe 60cm
- Waschliche: bereitgestellt aber nicht montiert

Objektbeschreibung

Ein Zuhause mit königlichem Panorama! Modernes Dachgeschoss + Traumblick + 3 Zimmer + 2 Terrassen + Eco-freundliche Erdwärme + Viel Grün + Viel Privatsphäre!

Ab ins Dachgeschoss mit einzigartigem BLICK AUF DAS SCHLOSS SCHÖNBRUNN UND DIE GLORIETTE!

Mit viel Liebe zum Detail saniert / Beste Qualität und Verarbeitung / Nachhaltig und zukunftssicher investiert

Hier haben wir ein TOP-Projekt für anspruchsvolle und qualitätsbewusste KundInnen! Hier in der Fenzlgasse wurden 4 Altbauwohnung hochwertig saniert und attraktive Balkone mit Blick ins Grüne angebaut, sowie 3 stylische Wohnungen mit Terrassen im Dachgeschoss ausgebaut. Genießen Sie einen unbeschreiblichen Blick auf das Schloss Schönbrunn und viel Privatsphäre!

SCHAUEN SIE SICH DAS AN! WIR ZEIGEN IHNEN GERNE ALLE VERFÜGBAREN EINHEITEN!

Der Umwelt und dem Geldbörserl zuliebe! Kosten- und Energieeffiziente Erdwärmepumpe (Tiefenbohrung) für Heizung und Kühlung + Fancoils zur Unterstützung!

TOP 6 (Dachgeschoss, Terrasse, 3 Zimmer)

Ihre neue Wohnung wird Sie restlos begeistern und teilt sich in einen kleinen Vorraum mit praktischem Schrank- oder Abstellraum (Garderobe), einen lichtdurchfluteten Wohn-Essbereich mit Zugang zur Traumterrasse mit Fernblick, einen weiteren, raffinierten Abstellraum unter dem Treppenaufgang, ein separates WC mit Handwaschbecken, ein stylisches Badezimmer mit Walk-In Dusche und Waschmaschinenanschluss sowie ein gemütliches Schlafzimmer.

Auf der 2.Ebene erwartet Sie ein weiteres Schlafzimmer, ein 2.Badezimmer mit Fenster, 2.WC und Badewanne, ein kleiner Abstellraum sowie eine Galerie mit Zugang zu einer 2.Terrasse mit Blick auf Schloss Schönbrunn und die Gloriette.

Die Terrasse ist ausgestattet mit Wasser- Licht- und Stromanschluss und einer raffinierten Vorbereitung für einen Sonnenschutz!

Highlights: Erdwärme (11 Tiefenbohrungen) / Fancoils / Fußbodenheizung und Kühlung / Sicherheitstüren WK3 / 3-fach isolierte Holz-Fenster bzw. Holz-Alu-Fenster / Videogegegensprechanlage uvm.

Wohnfläche: ca. 81m² + 2 Terrassen: ca. 17,04m² + Kellerabteil: ca. 4,23m² + Großer Gemeinschaftsgarten

Kaufpreis: € 655.000.-

Bezug: ab sofort

Folgende Wohnungen haben bereits glückliche, neue Eigentümer: TOP 7, TOP 4

www.schantl-ith.at

Bei konkretem Interesse senden wir Ihnen sehr gerne weiterführende Dokumente zu, wie:

- o Grundbuchauszug
- o Wohnungseigentumsvertrag
- o Nutzwertgutachten
- o Eigentümerversammlungsprotokoll (Falls vorhanden) etc...

Unser Service für Sie: Wenn Sie sich für diese Immobilie entschieden haben, begleiten wir Sie gerne vom Kaufanbot weg inkl. Klärung von Sonderwünschen und der Vertragsunterzeichnung über die Wohnungsübergabe bis hin zu diversen Ummeldungen wie Strom und Gas. Entsprechende Formulare oder auch Meldezettel stellen wir Ihnen sehr gerne zur Verfügung.

Gerne unterstützen wir Sie auch bei der Finanzierung Ihres Traumobjekts und finden mit unseren langjährigen Partnern die besten Konditionen für Sie.

Vereinbaren Sie noch heute einen Termin, wir beraten Sie gerne!

www.schantl-ith.at

Wir weisen darauf hin, dass zwischen dem Vermittler und dem zu vermittelnden Dritten ein familiäres oder wirtschaftliches Naheverhältnis besteht.

Der Vermittler ist als Doppelmakler tätig.

Infrastruktur / Entfernungen

Gesundheit

Arzt <500m

Apotheke <250m

Klinik <1.000m

Krankenhaus <1.750m

Kinder & Schulen

Schule <500m

Kindergarten <250m

Universität <750m

Höhere Schule <1.750m

Nahversorgung

Supermarkt <250m

Bäckerei <250m

Einkaufszentrum <1.000m

Sonstige

Geldautomat <750m

Bank <750m

Post <750m

Polizei <1.000m

Verkehr

Bus <250m

U-Bahn <500m

Straßenbahn <250m

Bahnhof <500m

Autobahnanschluss <4.250m

Angaben Entfernung Luftlinie / Quelle: OpenStreetMap