

Coworking Space im Zentrum



Objektnummer: 1961/75

Eine Immobilie von Sphere – Projektentwicklungs GmbH

Zahlen, Daten, Fakten

| | |
|--------------------------|-----------------------|
| Art: | Büro / Praxis |
| Land: | Österreich |
| PLZ/Ort: | 6020 Innsbruck |
| Nutzfläche: | 200,00 m ² |
| Kaltmiete (netto) | 200,00 € |
| Kaltmiete | 200,00 € |
| Provisionsangabe: | |

Provision bezahlt der Abgeber.

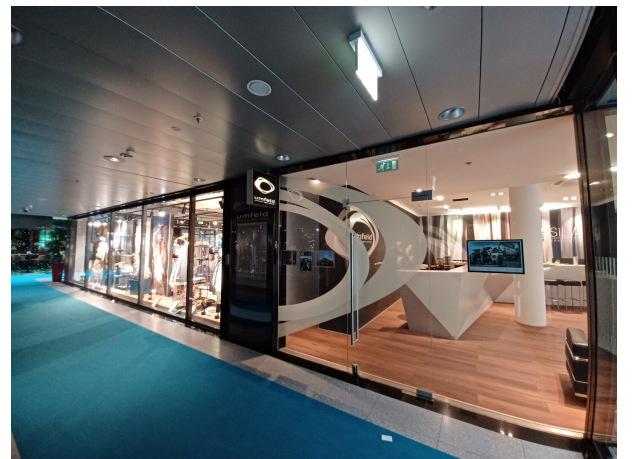
Ihr Ansprechpartner

DI Moritz Meisl

Sphere – Projektentwicklungs GmbH
Maria-Theresien-Straße 18
6020 Innsbruck

T +43 512 560 400

Gerne stehe ich Ihnen für weitere Informationen oder einen Besichtigungstermin zur Verfügung.



Objektbeschreibung

In zentraler Lage am Nordeingang der Rathausgalerie werden ab sofort Coworking Spaces zur Miete angeboten.

Eine angenehme kreative Atmosphäre u. künftige Symbiosen erwarten Sie auf insgesamt 2 Etagen mit 3 Besprechungsräumen.

Ein Tiefgaragenstellplatz kann in der eigenen Tiefgarage angemietet werden.

Bei Interesse können Sie uns gerne f. weitere Details kontaktieren.

Infrastruktur / Entfernungen

Gesundheit

Arzt <500m

Apotheke <500m

Klinik <1.000m

Krankenhaus <1.000m

Kinder & Schulen

Schule <500m

Kindergarten <500m

Universität <500m

Höhere Schule <500m

Nahversorgung

Supermarkt <500m

Bäckerei <500m

Einkaufszentrum <500m

Sonstige

Bank <500m

Geldautomat <500m

Polizei <500m

Post <500m

Verkehr

Bus <500m

Straßenbahn <500m

Autobahnanschluss <2.000m

Bahnhof <1.000m
Flughafen <4.000m

Angaben Entfernung Luftlinie / Quelle: OpenStreetMap