

Neubauwohnung mit großer Dachterrasse



Objektnummer: 7446/521
Eine Immobilie von PRIMO

Zahlen, Daten, Fakten

Art:	Wohnung
Land:	Österreich
PLZ/Ort:	5222 Munderfing
Zustand:	Erstbezug
Alter:	Neubau
Wohnfläche:	66,00 m ²
Zimmer:	2
Bäder:	1
WC:	1
Terrassen:	1
Stellplätze:	2
Kaufpreis:	265.000,00 €
Provisionsangabe:	

3% des Kaufpreises zzgl. 20% USt.

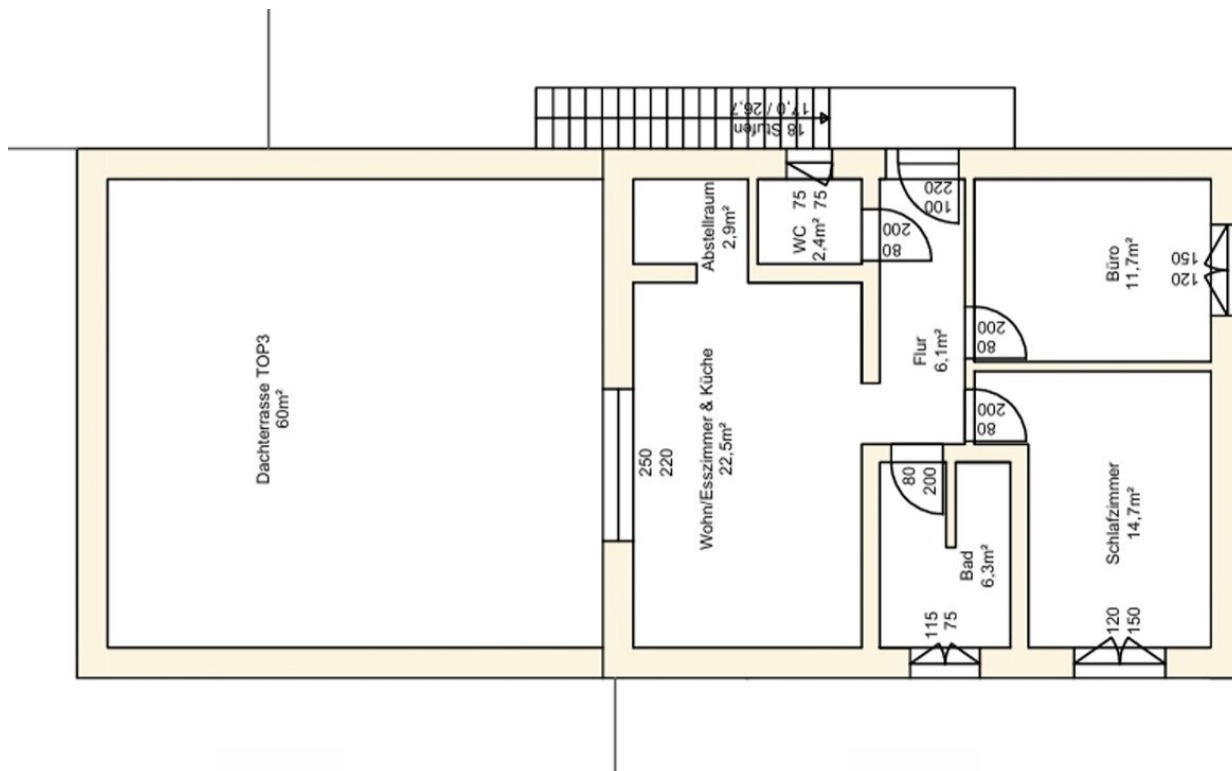
Ihr Ansprechpartner




Marcel Pramhas


PRIMO
Anton-Herzog-Straße 1
4560 Kirchdorf an der Krems

T +43 650 9293149
H +43 650 9293149










Marcel Pramhas
Staatl. geprüfter Immobilienmakler und Bauträger



Objektbeschreibung

Sie suchen nach einer leistbaren Neubauwohnung, dann sind Sie hier genau richtig!

Auf ca. 66 m² Wohnfläche finden Sie:

- Eingangsbereich und Flur
- Büro
- Schlafzimmer
- Badezimmer mit Dusche, Waschbecken und Waschmaschinenanschluss
- Wohn/Esszimmer & Küche
- Abstellraum
- separates WC

Nicht zur Wohnfläche gerechnet wird die ca. 60m² große Dachterrasse

Zudem gehören zur Wohnung:

- Zwei zugeordnete Außenstellplätze

Hinweis gemäß Energieausweisvorlagegesetz: Ein Energieausweis wurde vom Eigentümer bzw. Verkäufer, nach unserer Aufklärung über die generell geltende Vorlagepflicht, sowie Aufforderung zu seiner Erstellung noch nicht vorgelegt. Daher gilt zumindest eine dem Alter

und der Art des Gebäudes entsprechende Gesamtenergieeffizienz als vereinbart. Wir übernehmen keinerlei Gewähr oder Haftung für die tatsächliche Energieeffizienz der angebotenen Immobilie.

Wir weisen darauf hin, dass zwischen dem Vermittler und dem zu vermittelnden Dritten ein familiäres oder wirtschaftliches Naheverhältnis besteht.

Der Vermittler ist als Doppelmakler tätig.

Infrastruktur / Entfernungen

Gesundheit

Arzt <1.500m

Apotheke <4.000m

Kinder & Schulen

Schule <1.000m

Kindergarten <1.000m

Nahversorgung

Supermarkt <1.000m

Bäckerei <1.500m

Einkaufszentrum <4.000m

Sonstige

Bank <1.000m

Geldautomat <1.000m

Post <3.500m

Polizei <4.000m

Verkehr

Bus <500m

Bahnhof <500m

Angaben Entfernung Luftlinie / Quelle: OpenStreetMap