

## **Nette 2,5-Zimmer Wohnung in Judendorf mit Parkplatz und Kellerabteil zu vermieten**



WohnenEssen

**Objektnummer: 7278/644**

**Eine Immobilie von STIWOG Immobilien GmbH**

## Zahlen, Daten, Fakten

Adresse	Judendorfer Straße 46
Art:	Wohnung
Land:	Österreich
PLZ/Ort:	8700 Leoben
Alter:	Altbau
Wohnfläche:	67,05 m <sup>2</sup>
Zimmer:	2,50
Bäder:	1
WC:	1
Stellplätze:	1
Heizwärmebedarf:	<b>C</b> 57,00 kWh / m <sup>2</sup> * a
Gesamtenergieeffizienzfaktor:	<b>B</b> 1,00
Gesamtmiete	799,23 €
Kaltmiete (netto)	411,73 €
Kaltmiete	625,42 €
Betriebskosten:	149,29 €
Heizkosten:	90,00 €
USt.:	83,81 €
Infos zu Preis:	

Sonstiges = SAT-Anschluss, Keller

### Provisionsangabe:

Gemäß Erstauftraggeberprinzip bezahlt der Abgeber die Provision.

## Ihr Ansprechpartner



## ImmobilienService

ImmoPro Immobilien  
Hauptplatz 9  
8700 Leoben

T +43 3842 45565 3  
H +4366488831920

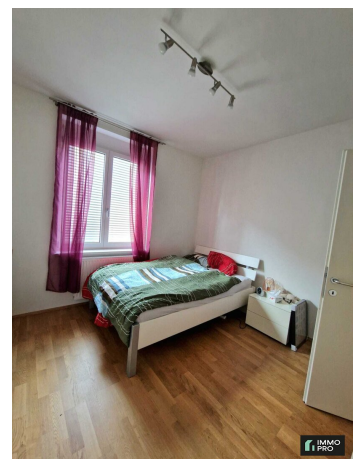
Gerne stehe ich Ihnen  
Verfügung.



termin zur

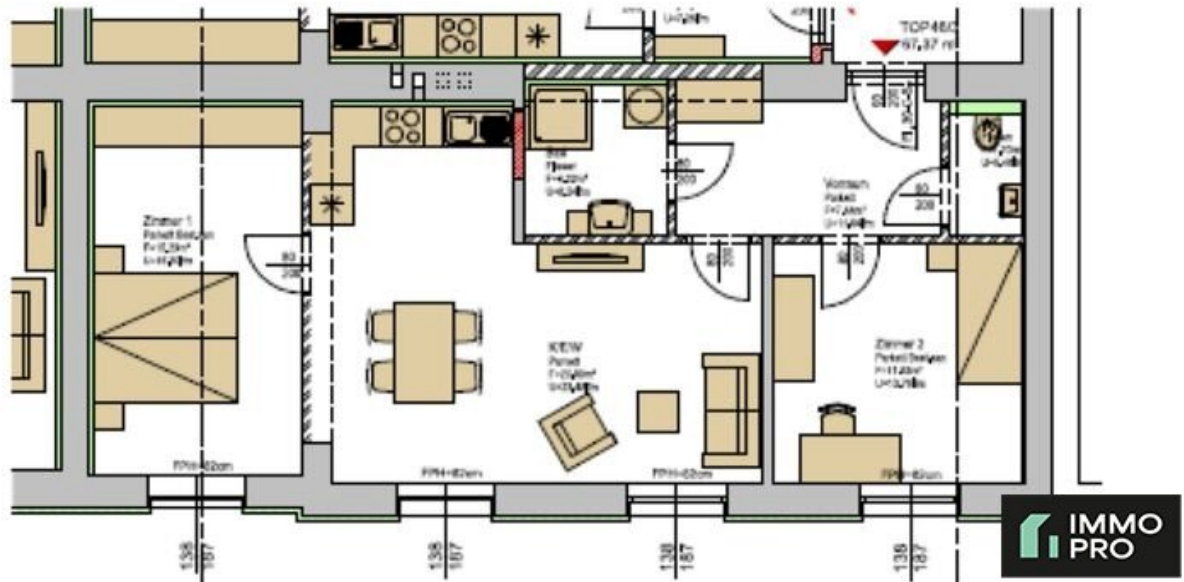








# Grundriss / Flächenaufstellung - Haus 46 TOP 3



## Objektbeschreibung

Zur Vermittlung gelangt diese liebe Wohnung bestehend aus:

- 2 Schlafzimmer,
- Wohn-Essküche,
- Vorraum,
- WC,
- Badezimmer mit Dusche und Waschmaschinenanschluss,.
- Beheizung mittels Fernwärme,
- Warmwasseraufbereitung über E-Boiler,
- Haus-Sat,
- PKW-Abstellplatz

Nur noch Strom anmelden und einziehen!

Wir weisen darauf hin, dass zwischen dem Vermittler und dem zu vermittelnden Dritten ein familiäres oder wirtschaftliches Naheverhältnis besteht.

Der Immobilienmakler erklärt, dass er – entgegen dem in der Immobilienwirtschaft üblichen Geschäftsgebrauch des Doppelmaklers – einseitig nur für den Vermieter tätig ist.

### Infrastruktur / Entfernungen

### Gesundheit

Arzt <250m  
Apotheke <300m  
Krankenhaus <1.350m

### **Kinder & Schulen**

Schule <450m  
Kindergarten <1.025m  
Universität <500m  
Höhere Schule <925m

### **Nahversorgung**

Supermarkt <175m  
Bäckerei <675m  
Einkaufszentrum <575m

### **Sonstige**

Bank <625m  
Geldautomat <625m  
Post <375m  
Polizei <875m

### **Verkehr**

Bus <50m  
Autobahnanschluss <1.800m  
Bahnhof <900m

Angaben Entfernung Luftlinie / Quelle: OpenStreetMap