

**SANIERTE MIETWOHNUNG ++ Altbauwohnung ++
Linderwaldsiedlung, ZELTWEG**



Objektnummer: 6349/1559

Eine Immobilie von Böchzelt Immobilien GmbH

Zahlen, Daten, Fakten

Adresse	Linderwald
Art:	Wohnung
Land:	Österreich
PLZ/Ort:	8740 Zeltweg
Zustand:	Erstbezug
Alter:	Altbau
Wohnfläche:	64,55 m ²
Nutzfläche:	64,55 m ²
Zimmer:	2
Bäder:	1
WC:	1
Stellplätze:	1
Gesamtmiete	599,00 €
Kaltmiete (netto)	414,99 €
Kaltmiete	540,76 €
Betriebskosten:	125,77 €
USt.:	58,24 €
Infos zu Preis:	

Heiz- und Stromkosten sind nicht im Mietpreis inkludiert.

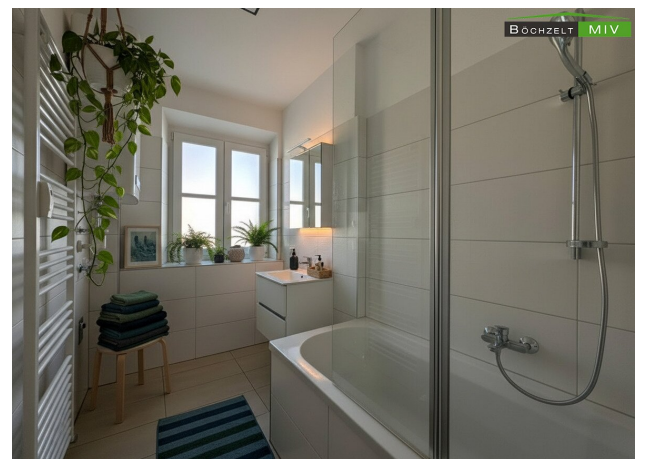
Provisionsangabe:

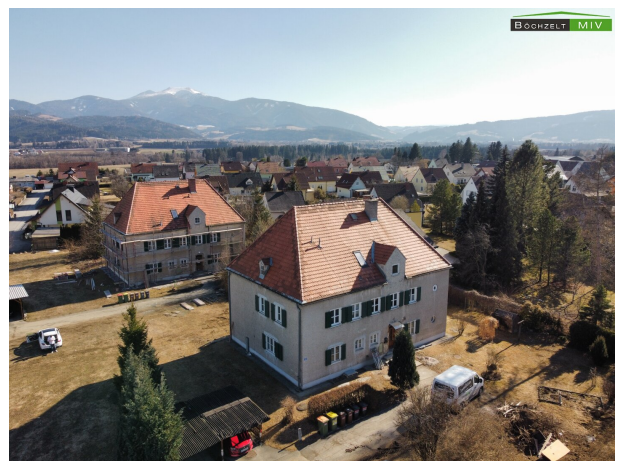
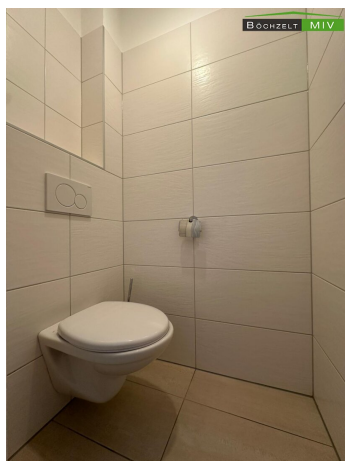
Gemäß Erstauftraggeberprinzip bezahlt der Abgeber die Provision.

Ihr Ansprechpartner









Objektbeschreibung

Zur Vermietung gelangt eine sanierte Altbauwohnung mit einer Größe von ca. 81,89 m² welche sich im 1. OG befindet.

Die Aufteilung der Wohnung ist ideal für Single oder Paare geeignet. Zur Verfügung steht Ihnen: Vorraum, möblierte Küche mit Wohn-/Essbereich, Schlafzimmer, Badezimmer mit Badewanne und Fenster sowie ein separates WC.

Bitte beachten Sie: Die dargestellte Möblierung wurde mittels KI generiert und ist nicht Bestandteil des Objektes!

Des Weiteren steht Ihnen ein Kellerabteil zur Verfügung. Auch ein Carportplatz vor der Liegenschaft ist im Mietpreis enthalten.

Sie haben Interesse an der neu sanierten Wohnung? Dann kontaktieren Sie uns gerne unter 03512/822 37!

Wir weisen darauf hin, dass zwischen dem Vermittler und dem zu vermittelnden Dritten ein familiäres oder wirtschaftliches Naheverhältnis besteht.

Der Immobilienmakler erklärt, dass er – entgegen dem in der Immobilienwirtschaft üblichen Geschäftsgebrauch des Doppelmaklers – einseitig nur für den Vermieter tätig ist.

Infrastruktur / Entfernungen

Gesundheit

Arzt <1.000m
Apotheke <1.000m
Krankenhaus <2.500m

Kinder & Schulen

Schule <1.500m
Kindergarten <1.250m

Nahversorgung

Supermarkt <500m
Bäckerei <1.750m
Einkaufszentrum <1.250m

Sonstige

Bank <1.250m
Geldautomat <1.250m

Post <1.750m
Polizei <5.250m

Verkehr

Bus <250m
Autobahnanschluss <2.250m
Bahnhof <1.500m
Flughafen <2.250m

Angaben Entfernung Luftlinie / Quelle: OpenStreetMap