

"Erstbezug-Holzmassivhaus mit Blick auf den Bisamberg"



seitliche Hausansicht-Visualisierung

Objektnummer: 5660/7872

Eine Immobilie von Bero Immobilien GmbH

Zahlen, Daten, Fakten

Art:	Haus - Doppelhaushälfte
Land:	Österreich
PLZ/Ort:	2103 Langenzersdorf
Baujahr:	2026
Zustand:	Erstbezug
Alter:	Neubau
Wohnfläche:	120,92 m²
Zimmer:	4
Bäder:	2
WC:	2
Terrassen:	1
Stellplätze:	2
Garten:	212,15 m²
Kaufpreis:	473.000,00 €
Sonstige Kosten:	193,00 €
Provisionsangabe:	

Provision bezahlt der Abgeber.

Ihr Ansprechpartner



Beatrix Fötsch

Bero Immobilien GmbH
Elisabethstraße 22 Top 2
1010 Wien

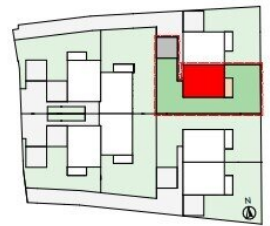




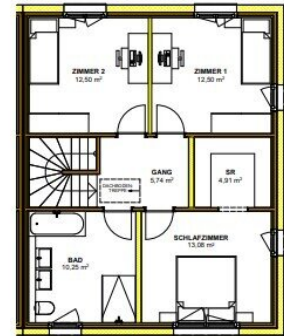


Verkaufsplan - TOP 4

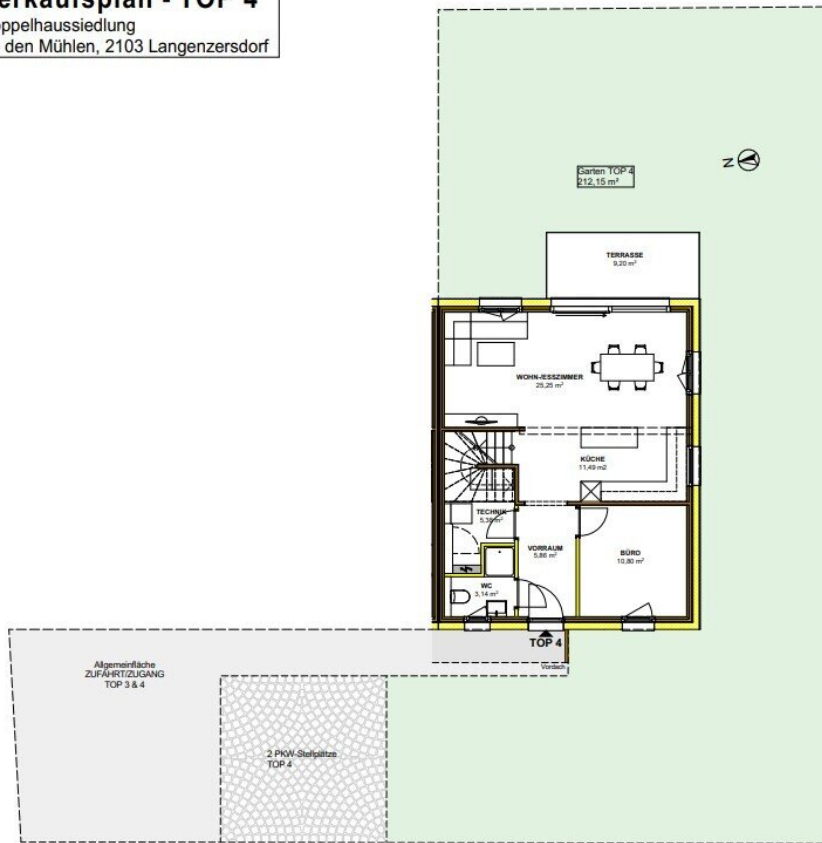
Doppelhaussiedlung
An den Mühlen, 2103 Langenzersdorf



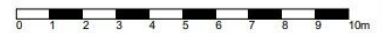
LAGEPLAN



OBERGESCHOSS



ERDGESCHOSS



The architectural floor plan depicts a three-story office building with three main wings, A-21, A-22, and A-23. Each wing is a rectangular structure with a central core area containing elevators and restrooms. The wings are arranged in a row, with A-21 on the left, A-22 in the middle, and A-23 on the right. The plan shows detailed room layouts, including offices, meeting rooms, and a central core area. The building is surrounded by a green landscape with trees and a parking lot. The plan includes detailed room layouts, furniture placement, and architectural annotations. The wings are labeled A-21, A-22, and A-23. The plan shows detailed room layouts, including offices, meeting rooms, and a central core area. The building is surrounded by a green landscape with trees and a parking lot. The plan includes detailed room layouts, furniture placement, and architectural annotations.



This architectural cross-section drawing illustrates the internal structure of a two-story house. The roof features a gable design with rafters labeled 'Dachstuhl' and 'Dachstuhl'. The main floor has a central staircase labeled 'Treppenhaus' and a door labeled 'Tür'. The second floor shows a window labeled 'Fenster' and a door labeled 'Tür'. The foundation is indicated by a hatched area at the bottom.

[illegible][illegible]

Objektbeschreibung

Willkommen in Langenzersdorf

Provisionsfrei

Eine Stadt die für ihre **idyllische Lage** und ihre **Nähe zu Wien** bekannt ist. Hier präsentieren wir Ihnen **ein neues Wohnprojekt** das **perfekt für Familien und Paare** geeignet ist, die auf der Suche nach modernem und komfortablem Wohnraum sind. In Grünruhelage von Langenzersdorf wird auf einem Baurechtsgrund vom Chorherrenstift Klosterneuburg ein Wohnprojekt mit idealer Raumplanung errichtet.

Beschreibung des Wohnprojekts

Das Wohnprojekt wird von einem **österreichischen Traditions-Bauunternehmen errichtet**, das im Besonderen im Bereich **Holz-Massivbauweise**, erfolgreich am Markt tätig ist. Das Projekt wird in **hochwertiger**, wie auch **nachhaltiger Holz-Massivbauweise (CLT)** errichtet.

Was bedeutet nachhaltige Holz-Massivbauweise mit CLT

Der Massivhausbau ist der Klassiker in Österreich. Robuste Wände aus dem nachwachsenden Rohstoff Holz bieten Schutz und eine Vielfalt von Gestaltungsmöglichkeiten. Das Material verfügt über eine **gute Speicherkapazität für Wärme** und stellt damit **eine ausgezeichnete Grundlage für energieeffizientes Wohnen** dar. **CLT (Cross-laminate Timber)** oder auch Brettsperrholz genannt, ist ein Holzwerkstoff, der Beton und Stahl im modernen Bauwesen ersetzt.

Da Gebäude immer nachhaltiger und Holzkonstruktionen immer größer werden, ist CLT aufgrund seiner Stärke, seines Aussehens und seiner Vielseitigkeit zu einer beliebten Lösung für Decken, Dächer, Wände und Treppen geworden. Es besteht aus mehreren Einschichtplatten, die mit einem Strukturklebstoff in abwechselnden rechten Winkeln verbunden sind. Es eignet sich optimal für große Decken-, Dach- und Wandelemente und sorgt dabei für erheblich reduzierte CO₂-Emissionen im Vergleich zu Beton und Stahl. CLT ist für seine hohe Tragfähigkeit bekannt. Dank seiner akustischen, brandschutztechnischen, seismischen und thermischen Eigenschaften stellt es eine nachhaltige Alternative zu Beton und Stahl dar. **Absolute Zuverlässigkeit bei der Durchführung Ihrer Traum-Immobilie ist hier oberste Priorität!**

Inkludiert werden **modernste Technik** und **umfassender Service**. Wir stehen Ihnen von der ersten Anfrage bis zur Übergabe Ihres Hauses zur Seite!

Vereinbaren Sie einen unverbindlichen Beratungstermin und lassen Sie sich von diesen Häusern begeistern. Ich freue mich darauf, Sie kennenzulernen und Ihnen diese nachhaltige,

wie auch ökonomische Holzbauweise näherbringen zu dürfen!

Fakten im Überblick

Die Wohnadresse ist perfekt für Menschen geeignet, die auf der Suche nach modernem, nachhaltigem und komfortablem Wohnraum sind.

- **4 Doppelhäuser- acht Wohneinheiten**
- **jedes Haus weist 4- 5 Zimmer auf**
- **die Raumhöhe im Erdgeschoss 2,70 m**
- **Belagsfertige Ausführung**
- **auf einem Baurechtsgrund errichtet**
- **Baurechtsvertrag mit dem Chorherrenstift Klosterneburg**
- **geringer Baurechtszins p/m² Wohn-Nutzfläche**
- **16 PKW-Stellplätze im Freien**

Ausstattung & Besonderheiten

- **nachhaltige Holz-Massivbauweise (CLT)**
- **Baubeginn: Q1 2026**
- **Fertigstellung: Q1 2027**

- Baurechtsvertrag über 80 Jahre
- moderne, hochwertige Ausstattung und Architektur
- **ökonomischer Energieverbrauch** durch **sehr gute bauphysikalische Eigenschaften**
- **umweltfreundliches Heizsystem** basierend auf **erneuerbarer Energie**
- **Vollwärmeschutzfassade-Wärmedämmverbundsystem** mit 22 cm Dämmstärke
- **optimale Grundrissgestaltung** und Nutzbarkeit
- **Luft - Wärmepumpe inkl. 230 Liter Warmwasserspeicher**
- **elektrische Rollläden**
- große Eingangsüberdachung
- **Großzügige Hebe-Schiebetüre**
- Großflächige Gärten
- **Fußbodenheizung** in allen Räumen
- **Kunststoff-ALU-Fenster** 3 Scheiben Verglasung
- Im Erdgeschoss eine Raumhöhe von 2,7 m

- maximale Wohlfühlatmosphäre in **lichtdurchfluteten, sonnigen Räumen**
- Genießen Sie Ihren Luxus im eigenen Wohnraum
- **sehr gute Infrastruktur und Verkehrsanbindung**
- unmittelbare Nähe zum Bisamberg und vielzähligen Freizeitaktivitäten

Beschreibung der belagsfertigen Immobilie mit sonnigem Garten

Haus 4

Die zweigeschossige Doppelhaus-Hälfte mit einer **Wohn/Nutzfläche** von **ca. 120,92 m²** bietet Ihnen nicht nur ausreichend Platz, sondern auch einen sonnigen **ca. 212,15 m² großen Garten**, der für Erholung und schöne Stunden **mit Familie und Freunden** sorgt. Hier erwartet SIE ein **perfektes** wie auch **nachhaltiges Wohnambiente**.

Erdgeschoss

Sie betreten das Haus durch den Vorraum, der Sie direkt in das großzügige Wohnzimmer mit offener Küche und einem separaten Essbereich führt. Vom Wohnbereich aus haben Sie direkten Zugang auf die Terrasse und in Ihren Garten. Dieser bietet viel Platz für gemütliche Grillabende, zum „Garteln“ oder auch zum Spielen mit Ihren Kindern. Die sonnige Terrasse ist der ideale Ort, um den Tag bei einem Glas Wein oder einem Tee aus dem eigenen Garten, ausklingen zu lassen und dabei den herrlichen Grünblick zu genießen. Ein zweites Zimmer, dass perfekt als Homeoffice oder Gästezimmer geeignet ist, finden Sie im Erdgeschoss vom Vorraum aus zu begehen, ebenso vor. Ein Gäste-WC mit Waschbecken und der Technik-Abstellraum befinden sich auch auf dieser Etage.

- Vorraum ca. 5,86 m²
- Home Office/Gästezimmer ca. 10,80 m²
- Küche ca. 11,49 m²

- Wohn-Essbereich ca. 25,25 m²
- Terrasse ca. 9,20 m²
- Gäste-WC & Dusche ca. 3,14 m²
- Technik- und Abstellraum ca. 5,38 m²

Obergeschoss

Auf dieser Etage befinden sich **drei geräumige Zimmer**, die alle mit großen Fenstern für viel Licht und eine angenehme Atmosphäre sorgen. Das große **Tageslicht Badezimmer** ist mit Anschlüssen für eine Badewanne, Dusche, Doppel-Waschtisch und einem WC ausgestattet, sodass Sie hier jeden Tag ein entspannendes Wellness-Erlebnis genießen können.

- Gang ca. 5,74 m²
- 1. Zimmer ca. 12,50 m²
- 2. Zimmer ca. 12,50 m²
- 3. Zimmer ca. 13,08 m²+ begehbarem Schrankraum ca. 4,91 m²
- Tageslicht Bad ca. 10,25 m²

Belagsfertige- oder auch **Schlüsselfertige Ausführung möglich-** ganz nach Ihren Bedürfnissen und Wünschen!

Anschlusskosten der Behörden (Wasser, Kanal, Strom), die zählerabhängige Anmeldegebühr, sowie die Anmeldegebühren von Telefon und Kabelsignal sind durch den Eigentümer zu tragen. Die Kosten für diverse Anschlüsse seitens der Behörden (Wasser, Kanal, Strom) belaufen sich auf **€ 7.980**. Diese sind separat zu bezahlen.

Förderung Leistbar & förderungswürdig – ideal für junge Familien!

Das Wohnprojekt "Sunside-living" ist nicht nur ein grünes, familienfreundliches Wohnprojekt mit bester Infrastruktur – es ist auch leistbar und **förderungswürdig** für zukünftige Eigenheimbesitzer: innen. Das Land Niederösterreich unterstützt Bau- und Kaufvorhaben mit attraktiven Wohnbauförderungen, die gerade für junge Familien und Ersterwerber enorme Vorteile bringen: günstige Landesdarlehen, Bonuspunkte für familiengerechte und energieeffiziente Bauweise sowie die Möglichkeit, Fördermittel für Eigenheime und Reihenhäuser zu beantragen.

?? **Mehr Informationen zur Wohnbauförderung** in Niederösterreich findest du direkt auf der offiziellen Seite des Landes: ? **Wohnbauförderung Niederösterreich – Neubau & Eigenheimförderung** (offizielle Seite).

Dort bekommen Sie die Details zu Fördervoraussetzungen, Antragsunterlagen, Einkommensgrenzen und Möglichkeiten für Jungfamilien – ein wertvoller Vorteil, um den Traum vom eigenen Doppelhaus zu verwirklichen.

Öffentliche Anbindung

- S-Bahn (S3/S4) ab dem Bahnhof Langenzersdorf sowie der Haltestelle Bisamberg mit direkter Verbindung in die Wiener Innenstadt über die Stammstrecke.
- Buslinie 850 verbindet Langenzersdorf regelmäßig mit Wien-Floridsdorf (U6, Schnellbahn) sowie mit Korneuburg.

Damit ist eine hervorragende öffentliche Anbindung sowohl Richtung Wien als auch in die umliegenden Bezirkszentren gegeben.

Freizeit & Erholung

- Erholungsgebiet Seeschlacht: großzügiger Naturbadeteich mit Badeanlagen, Spielplätzen, Pumptrack und Gastronomie.
- Bisamberg: beliebtes Naherholungsgebiet mit Wanderwegen, Aussichtspunkten und Spielplätzen.

- Radwege: direkter Anschluss an die Donauinsel sowie an die Marchfeldkanal-Radroute.
- Kultur: Das Langenzersdorf Museum widmet sich u. a. den Bildhauern Anton Hanak und Siegfried Charoux sowie der Keramikunst.
- Sport: Golfanlage Tuttendörfel (9-Loch-Anlage) und die Indoor-Karthalle „Daytona Raceways“.

Gastronomie

- Terrassenheuriger Trimmel mit großem Gastgarten am Bisamberg, familienfreundlich und klassisch niederösterreichisch.
- Restaurant Rhodos in der Ortsmitte mit griechischer Küche und Terrasse.
- Wolke7 Seeschlacht, ein modernes Beach- und Indoor-Restaurant direkt am Badeteich.
- Zahlreiche Heurige und Weingüter im Ort, beispielsweise der Heuriger Laimer, sorgen für authentische Weinviertler Gastronomie.

Einkaufsmöglichkeiten

- SPAR an der Wiener Straße
- HOFER an der Wiener Straße
- BILLA am Hauptplatz
- Marien-Apotheke am Hauptplatz

- Für größere Einkäufe befinden sich das Shopping-Center Nord (SCN) in Wien-Floridsdorf und das G3 Shopping Resort Gerasdorf nur wenige Autominuten entfernt.

Schulen & Kinderbetreuung

- Volksschule Langenzersdorf (Steyrergasse)
- Neue Mittelschule Langenzersdorf (Klosterneuburger Straße)
- Landeskindergarten I (An der Bahn)
- Landeskindergarten II (Alleestraße)
- Kleinstkinderbetreuung „KIGA mini“ (Alleestraße)
- Montessori Kinderhaus (Wiener Straße)
- Musikschule der Marktgemeinde Langenzersdorf (Schulstraße)

Was bedeutet das Baurecht überhaupt?

Das Baurecht ist in Österreich ein rechtlich klar geregeltes Modell, das es ermöglicht, auf einem fremden Grundstück zu bauen und zu wohnen – fast wie im klassischen Eigentum. Das Grundstück bleibt im Besitz des Stifts Klosterneuburg und Sie sind Eigentümer Ihrer Immobilie und das **mit allen Rechten**:

- Sie können verkaufen
- vermieten

- vererben
- oder Ihre Immobilie belasten (z.B. zur Finanzierung).

Das Baurecht ist im Grundbuch eingetragen – Ihre Rechte sind gesichert, genau wie bei klassischem Eigentum.

Der monatliche Baurechtszins (nur € 1,58 pro/m² Wohn-Nutzfläche) ist **halbjährlich** an das Chorherrenstift Klosterneuburg zu bezahlen.

Gute Gründe für das Baurecht

- **Wegfall des Grundstückerwerbs und somit geringere Anschaffungskosten.** Dies führt zu einer **Reduktion des Eigenkapitalanteils, sowie etwaiger Finanzierungskosten**
- **Das Stift Klosterneuburg** als institutioneller Vertragspartner bietet **Sicherheit und Kontinuität!**
- **Sie können die Baurechtswohnung/Haus wie ein Eigentümer nutzen** (verkaufen, vermieten und belasten).
- **Ihre Rechte sind auch bei Vererbung gesichert**

Weiterführende Informationen

Vertragsserrichter:

Frau Mag. Marlene Krüger

Streichergasse 10/6, 1030 Wien

Kosten:

1,5% zzgl. 20% MwSt. beinhaltet Kaufvertrag, Geldwäscheprüfung, Treuhandschaft. Pfandrechtliche Sicherstellungen für die finanzierende Bank werden gesondert verrechnet, sofern diese notwendig sind.

Wir weisen ausdrücklich auf unser wirtschaftliches Naheverhältnis mit dem Abgeber/der Abgeberin hin! Irrtum und Änderungen vorbehalten. Die angeführten Bilder sind zurzeit noch Visualisierungen. Abänderungen zur tatsächlichen Ausführung können resultieren. Die auf den Bildern ersichtlichen Einrichtungsgegenstände und Accessoires werden nicht mit verkauft. Eventuelle Änderungen der vorliegenden Baubeschreibung und Planung, die sich auf Grund von behördlichen Auflagen, Höherer Gewalt, Lieferengpässe, Kundenwünschen oder sonst notwendigen technischen Gründen ergeben, bleiben vorbehalten. Die ursprünglich ausgeschriebene Qualitätsnorm wird jedoch jederzeit gewährleistet. Alle Angaben ohne Gewährleistungsanspruch! Die Angaben innerhalb des Exposés erfolgen im Auftrag unseres Auftraggebers. Für die Richtigkeit und Vollständigkeit der uns zur Verfügung gestellten Unterlagen/Auskünfte durch Veräußerer, Behörden usw. übernehmen wir keine Gewähr. Eigene Haftung ist ausgeschlossen. Anfragen können nur mit vollständiger Angabe Ihrer Kontaktdaten (Name, Adresse, E-Mail, Mobilnummer) bearbeitet werden, da wir gegenüber dem Eigentümer: in nachweispflichtig sind. Ihre Anfrage wird binnen 24 Stunden bearbeitet!

Hinweis gemäß Energieausweisvorlagegesetz: Ein Energieausweis wurde vom Eigentümer bzw. Verkäufer, nach unserer Aufklärung über die generell geltende Vorlagepflicht, sowie Aufforderung zu seiner Erstellung noch nicht vorgelegt. Daher gilt zumindest eine dem Alter und der Art des Gebäudes entsprechende Gesamtenergieeffizienz als vereinbart. Wir übernehmen keinerlei Gewähr oder Haftung für die tatsächliche Energieeffizienz der angebotenen Immobilie.

Wir weisen darauf hin, dass zwischen dem Vermittler und dem zu vermittelnden Dritten ein familiäres oder wirtschaftliches Naheverhältnis besteht.

Der Vermittler ist als Doppelmakler tätig.

Infrastruktur / Entfernungen**Gesundheit**

Arzt <1.000m
Apotheke <1.000m
Klinik <5.500m
Krankenhaus <2.000m

Kinder & Schulen

Schule <1.000m
Kindergarten <1.000m

Universität <3.500m
Höhere Schule <6.500m

Nahversorgung

Supermarkt <1.000m
Bäckerei <1.000m
Einkaufszentrum <3.000m

Sonstige

Bank <1.000m
Geldautomat <1.000m
Post <1.000m
Polizei <1.500m

Verkehr

Bus <500m
Straßenbahn <4.000m
U-Bahn <7.500m
Bahnhof <1.000m
Autobahnanschluss <2.000m

Angaben Entfernung Luftlinie / Quelle: OpenStreetMap