

Willkommen in Eisenstadt: Hier beginnt Ihr neues Kapitel



Objektnummer: 25844

Eine Immobilie von WERTIMMOBILIEN Consulting KG

Zahlen, Daten, Fakten

Adresse	Sankt-Antoni-Straße
Art:	Büro / Praxis
Land:	Österreich
PLZ/Ort:	7000 Eisenstadt
Baujahr:	2002
Zustand:	Gepflegt
Alter:	Neubau
Wohnfläche:	62,80 m ²
Zimmer:	2
Bäder:	1
WC:	1
Heizwärmebedarf:	C 78,70 kWh / m ² * a
Gesamtenergieeffizienzfaktor:	D 2,18
Kaufpreis:	169.560,00 €
Betriebskosten:	127,24 €
USt.:	12,72 €
Provisionsangabe:	

3% des Kaufpreises zzgl. 20% USt.

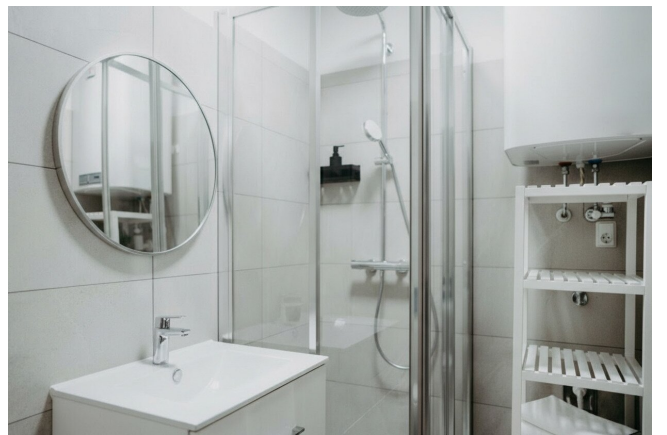
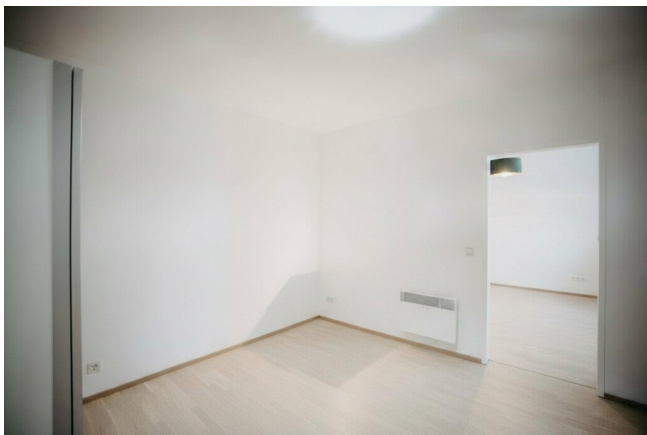
Ihr Ansprechpartner

Eszter Virasztó

WERTIMMOBILIEN Consulting KG
Kärntner Ring 5-7
1010 Wien

T +43 676 8 50 60 8 703

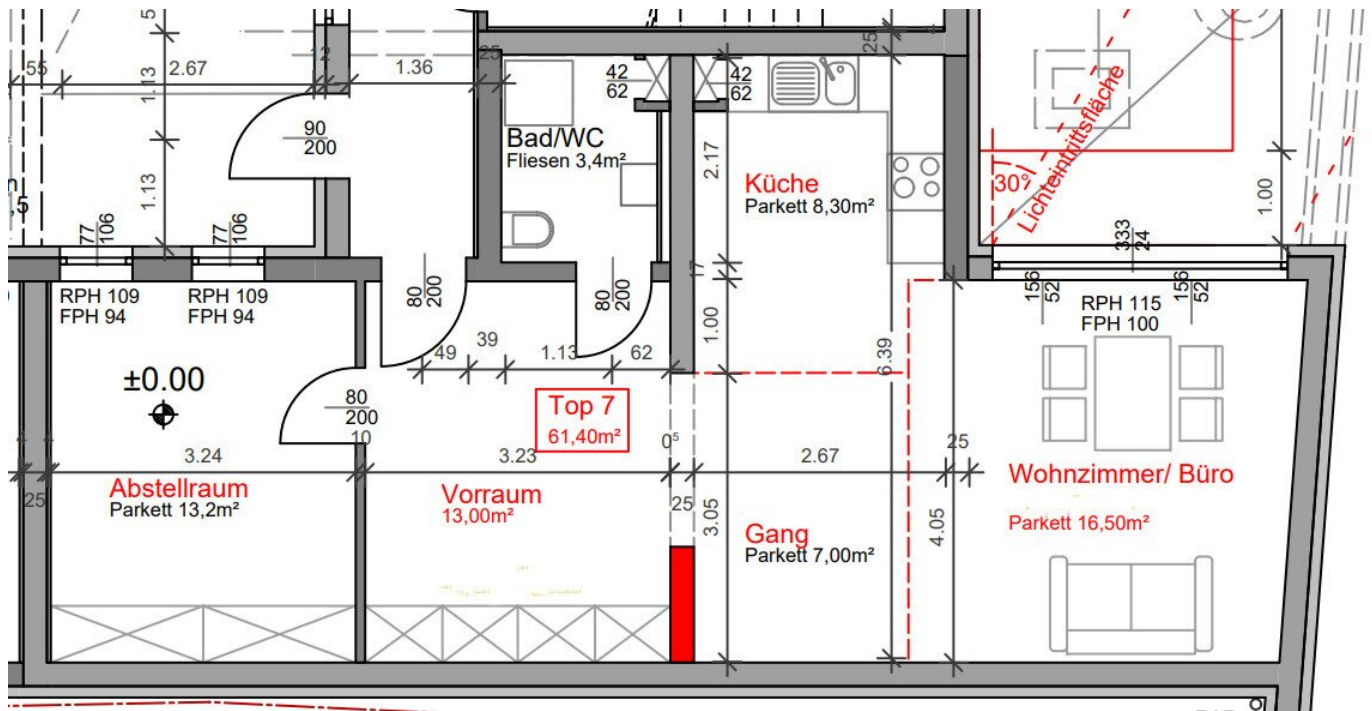
Gerne stehe ich Ihnen für weitere Informationen oder einen Besichtigungstermin zur Verfügung.











Objektbeschreibung

Vielseitige Gewerbefläche in zentraler Lage von Eisenstadt – Ideal für Ordination, Praxis oder Büro!

Nutzen Sie die Chance, diese flexible Gewerbefläche zu erwerben, die sich bestens für eine Ordination, Praxis oder ein Büro eignet.

Highlights der Fläche:

- **Geräumiges Layout:** Bietet genügend Platz für individuelle Gestaltungsmöglichkeiten und eine optimale Nutzung.
- **Zentrale Lage:** Profitieren Sie von einer hervorragenden Erreichbarkeit.
- **Gute Sichtbarkeit:** Die Lage garantiert eine hohe Sichtbarkeit für Ihr Geschäft.

Diese Immobilie ist eine erstklassige Möglichkeit für Selbständige oder Geschäftsinhaber, die eine zentrale und gut frequentierte Lage suchen.

Ideal für: Ärzte, Therapeuten, Dienstleister oder Unternehmen, die Wert auf eine strategisch günstige Position legen.

Vereinbaren Sie noch heute einen Besichtigungstermin und überzeugen Sie sich selbst von den Möglichkeiten, die dieses Objekt bietet!

Wir weisen darauf hin, dass zwischen dem Vermittler und dem zu vermittelnden Dritten ein familiäres oder wirtschaftliches Naheverhältnis besteht.

Der Vermittler ist als Doppelmakler tätig.

Infrastruktur / Entfernungen

Gesundheit

Arzt <250m

Apotheke <250m

Klinik <7.500m

Krankenhaus <1.000m

Kinder & Schulen

Schule <250m

Kindergarten <500m

Universität <1.250m

Höhere Schule <750m

Nahversorgung

Supermarkt <250m

Bäckerei <250m

Einkaufszentrum <1.250m

Sonstige

Bank <250m

Geldautomat <250m

Post <250m

Polizei <500m

Verkehr

Bus <250m

Autobahnanschluss <2.500m

Bahnhof <750m

Angaben Entfernung Luftlinie / Quelle: OpenStreetMap