

**Ihr Platz im Grünen! Make your dreams come true!
Klimaaktiv Bronze! Riesige Terrasse + Eigengarten + 3
Zimmer! TOP Neubauprojekt + Wärmepumpe und
Solaranlage + Grün- und Ruhelage!**



Objektnummer: 294530

Eine Immobilie von Schantl ITH Immobilien treuhand GmbH

Zahlen, Daten, Fakten

Adresse	Khuenweg
Art:	Wohnung
Land:	Österreich
PLZ/Ort:	1220 Wien
Baujahr:	2025
Zustand:	Erstbezug
Alter:	Neubau
Wohnfläche:	57,86 m ²
Nutzfläche:	80,53 m ²
Zimmer:	3
Bäder:	1
WC:	1
Terrassen:	1
Garten:	74,56 m ²
Keller:	2,14 m ²
Heizwärmebedarf:	B 40,30 kWh / m ² * a
Gesamtenergieeffizienzfaktor:	A 0,71
Kaufpreis:	366.396,00 €
Kaufpreis / m ² :	4.549,81 €
Betriebskosten:	122,10 €
USt.:	12,21 €
Provisionsangabe:	

3% des Kaufpreises zzgl. 20% USt.

Ihr Ansprechpartner



Samir Agha-Schantl

Schantl ITH Immobilien
Passauer Platz 6
1010 Wien

T 0043 664 3070009
H 0043 660 4701793

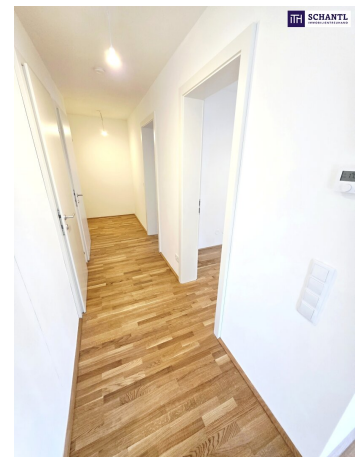
Gerne stehe ich Ihnen
Verfügung.

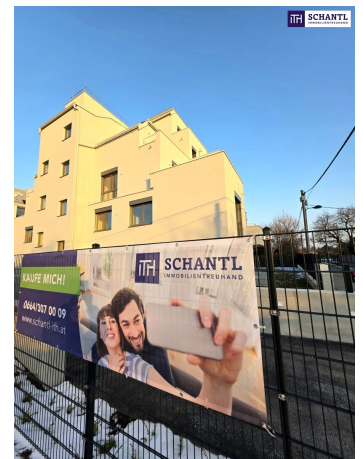


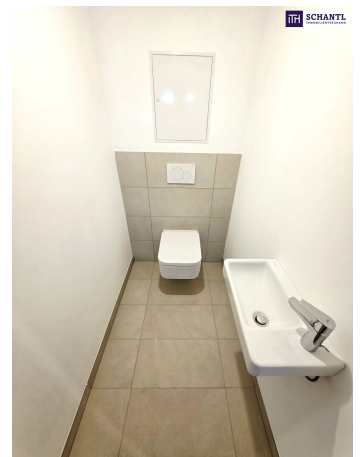
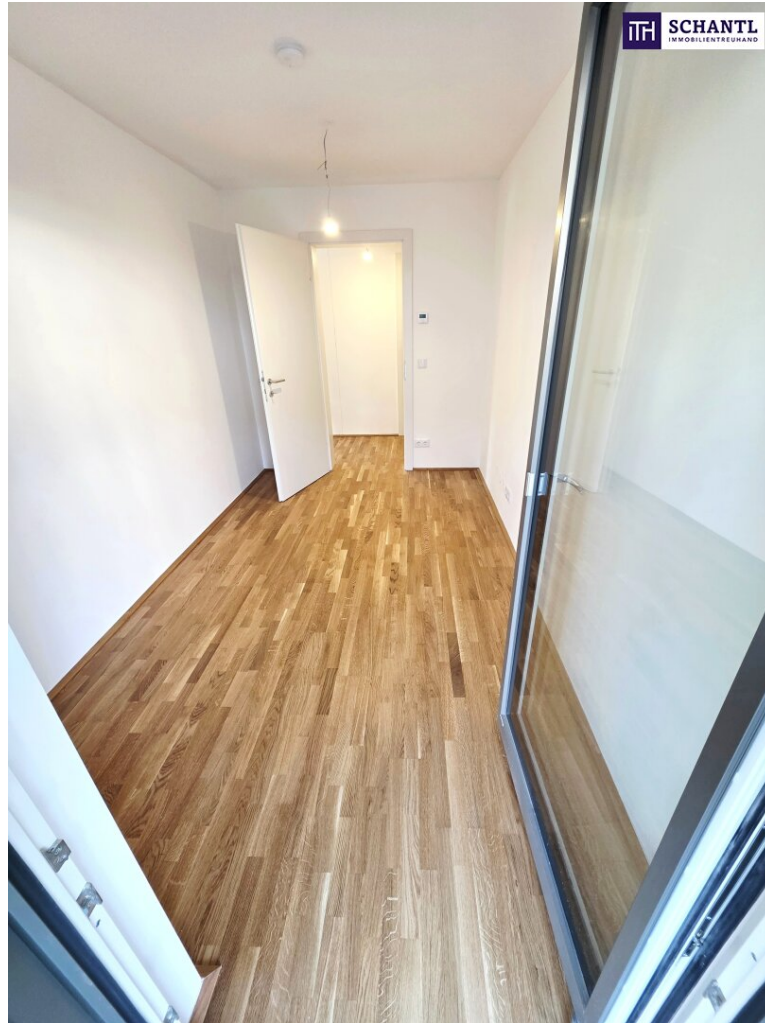
ermin zur



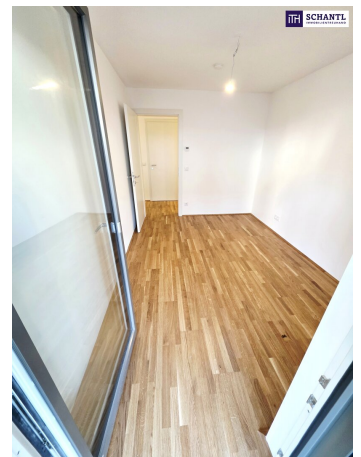




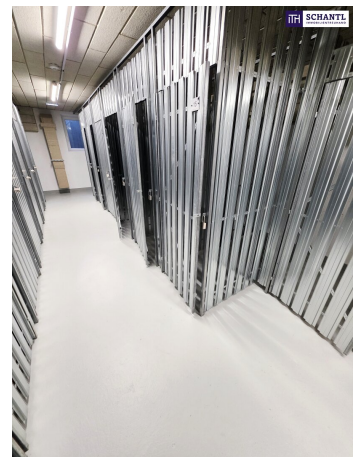


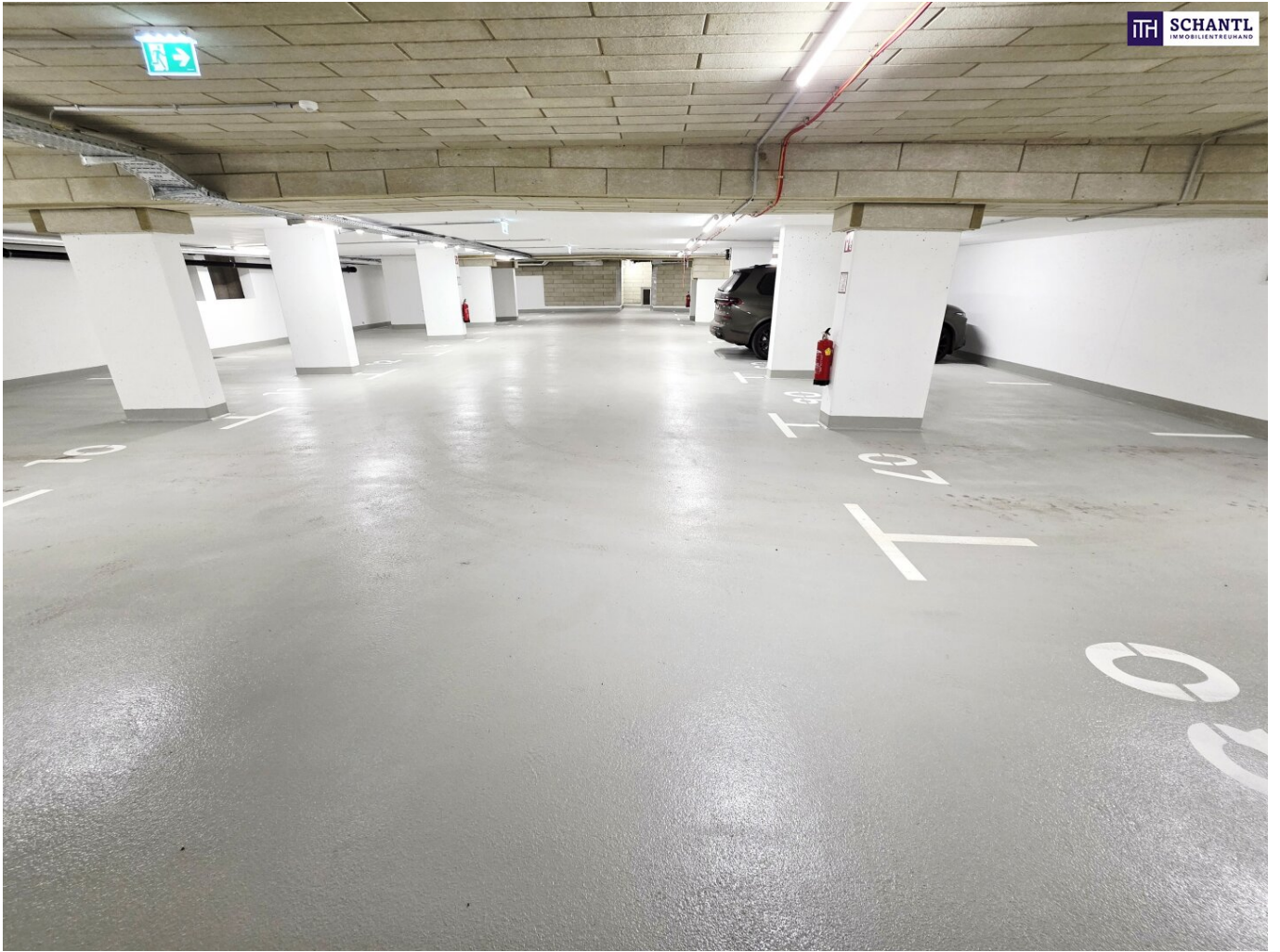






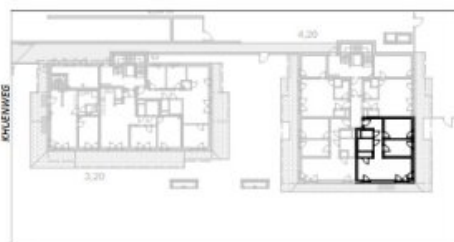








2 T04	
Vorraum	3,58
Gang	4,97
Bad	3,50
WC	1,66
AR	1,46
Wohnküche	22,99
Zimmer	8,99
Zimmer	10,71
SUMME WOHNFLÄCHE	57,86 m²
Terasse	30,42
Eigengarten	74,56
SUMME FREIFLÄCHE	104,98 m²
ELR 04	2,14



Legende

PH Parapethöhe in cm
 RH Raumhöhe 2,50m*
 RAR Regenablaufrohr
 WM/GS Waschmaschine/ Geschirrspüler
 KL Klimaanlage
 HT Handtuchheizkörper
 HH Handtuchhalter
 KE Kemperventil
 abgehängte Decke/ Poterie

A4 • M 1:100
 0



Die gärtnerische Gestaltung ist nur symbolisch dargestellt. Die Möblierung (inkl. Küche) ist als Möblierungsvorschlag zu verstehen und ist nicht Bestandteil des Lieferumfanges und Vertrages. Die Raum- und Wohnungsgrößen, sowie Raumhöhen sind ungefähre Werte und können sich noch geringfügig ändern. Sämtliche Maße und Maßangaben sind circa-Angaben. Bauübliche Toleranzen sind zulässig. Haustechnik und Elektro-einrichtungen, abgeh. Decken sowie Poterien sind nur nach Erfordernis dargestellt und unterschreiten die Mindesthöhe von 2,10m nicht. Für die Anfertigung von Einbaumöbeln sind Naturmaße zu nehmen. Änderungen während der Bauausführung – infolge Behördenaufträgen, haustechnischer und konstruktiver Maßnahmen – vorbehalten. *Die Raumhöhe verringert sich bei abgehängten Decken, Poterien und Dachschrägen.

Objektbeschreibung

Ihr Platz im Grünen! Lebens(t)raum Erfüller!

Hier wartet ein Neubau-Traumprojekt auf Sie! Perfekt als Anlage als auch für Eigennutzer!

Lebenswert / Grün / Leistbar / Moderner Neubau

Klimaaktiv Bronze zertifiziert! Ihre Vorteile: Hohe Energieeffizienz / Erneuerbare Energieträger / Sehr gute Raumlufthqualität / Einsatz ökologischer Baustoffe / Thermischer Komfort / Hohe Qualität der Bauführung / Gute Qualität der Infrastruktur / Beschleunigte Absetzung für Abnutzung (AfA) - interessant für Anleger und Investoren / Beitrag zur Klimaneutralität / Niedriger Energieverbrauch und somit niedrige Heiz- und Betriebskosten

30 ideal geplante Traumwohnungen mit Größen von ca. 40m² bis ca. 102m² - alle mit Balkon/Terrasse oder Garten - werden Sie verzaubern! Hier finden Sie für jedes Budget und jeden Geschmack die richtige Wohnung! 17 Garagenplätze stehen darüber hinaus für die neuen Eigentümer zur Verfügung.

Ihr Platz im Grünen! Make your dreams come true! Klimaaktiv Bronze! Riesige Terrasse + Eigengarten + 3 Zimmer! TOP Neubauprojekt + Wärmepumpe und Solaranlage + Grün- und Ruhelage!

TOP 4 (Stiege 2, Gartenwohnung):

Ihre neue Wohnung wird Sie restlos begeistern und teilt sich einen geräumigen Vorraum mit Platz für eine Garderobe, ein separates WC mit Handwaschbecken, ein stylisches Badezimmer mit Dusche, einen praktischen Abstellraum mit Waschmaschinenanschluss, 2 getrennt begehbare Schlafzimmer mit Zugang zur Terrasse und dem schönen Garten, sowie ein großes Wohn-Esszimmer mit Blick ins Grüne und Zugang zur Terrasse und dem Wohlfühl-Garten.

Highlights: Hochwertige Ausstattung / 3-fach isolierte Holz-Alufenster / Sonnenschutz bei allen Wohnungen (Rollladen, Raffstores bzw. Markisioletten) / Wasser-Wasser-Wärmepumpen für Heizung + Kühlung uvm.

Niedrige monatliche Kosten durch: Wasser-Wasser-Wärmepumpe und Solaranlage

Wohnfläche: ca. 57,86m² + Terrasse: ca. 30,42m² + Garten: ca. 74,56m² + Kellerabteil: 2,14m²

Kaufpreis Anleger: € 366.396.- netto + UST

Kaufpreis Eigennutzer: € 406.700.-

Garagenplatz (optional) Anleger: € 25.495.- netto + UST

Garagenplatz (optional) Eigennutzer: € 28.800.-

Folgende Wohnungen haben bereits glückliche, neue Eigentümer: Stiege 2/TOP1, Stiege 1/TOP3, Stiege 1/TOP10, Stiege 1/TOP11, Stiege 1/TOP2, Stiege 2/TOP3, Stiege 2/TOP2, Stiege 1/TOP6, Stiege 1/TOP1, Stiege 2/TOP15, Stiege 1/TOP8

BEREITS BEZUGSFERTIG

Worauf warten Sie noch? Verwirklichen Sie Ihren Wohntraum jetzt!

Gerne senden wir Ihnen auch Unterlagen zu den noch verfügbaren Einheiten zu...

www.schantl-ith.at

Wir weisen darauf hin, dass zwischen dem Vermittler und dem zu vermittelnden Dritten ein familiäres oder wirtschaftliches Naheverhältnis besteht.

Der Vermittler ist als Doppelmakler tätig.

Infrastruktur / Entfernungen

Gesundheit

Arzt <250m

Apotheke <1.000m

Klinik <1.250m

Krankenhaus <1.500m

Kinder & Schulen

Schule <500m

Kindergarten <500m

Universität <2.750m

Höhere Schule <2.500m

Nahversorgung

Supermarkt <250m

Bäckerei <1.000m

Einkaufszentrum <3.500m

Sonstige

Geldautomat <750m

Bank <750m

Post <1.000m

Polizei <750m

Verkehr

Bus <250m

U-Bahn <1.250m

Straßenbahn <750m

Bahnhof <1.250m

Autobahnanschluss <2.500m

Angaben Entfernung Luftlinie / Quelle: OpenStreetMap