

Großzügige 4-Zimmer-Wohnung in 1030 Wien



Objektnummer: 69266

Eine Immobilie von EHL Immobilien GmbH

Zahlen, Daten, Fakten

Adresse	Arsenal 14
Art:	Wohnung
Land:	Österreich
PLZ/Ort:	1030 Wien
Zustand:	Gepflegt
Alter:	Neubau
Wohnfläche:	139,81 m²
Zimmer:	4
Bäder:	1
WC:	1
Heizwärmebedarf:	C 94,10 kWh / m² * a
Gesamtenergieeffizienzfaktor:	C 1,72
Gesamtmiete	1.890,00 €
Kaltmiete (netto)	1.470,71 €
Kaltmiete	1.718,18 €
Betriebskosten:	247,47 €
USt.:	171,82 €
Provisionsangabe:	

Gemäß Erstauftraggeberprinzip bezahlt der Abgeber die Provision.

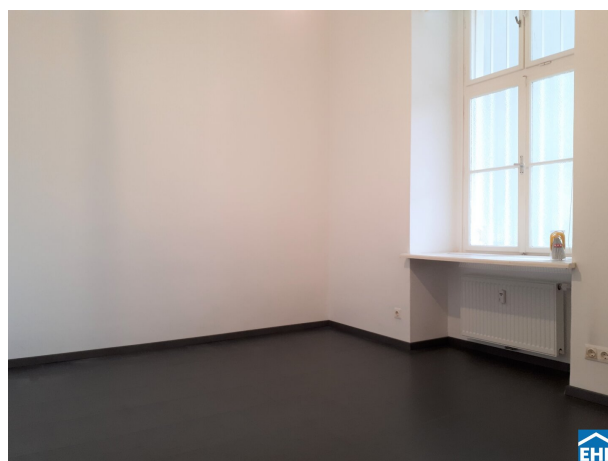
Ihr Ansprechpartner



Josef Michelfeit

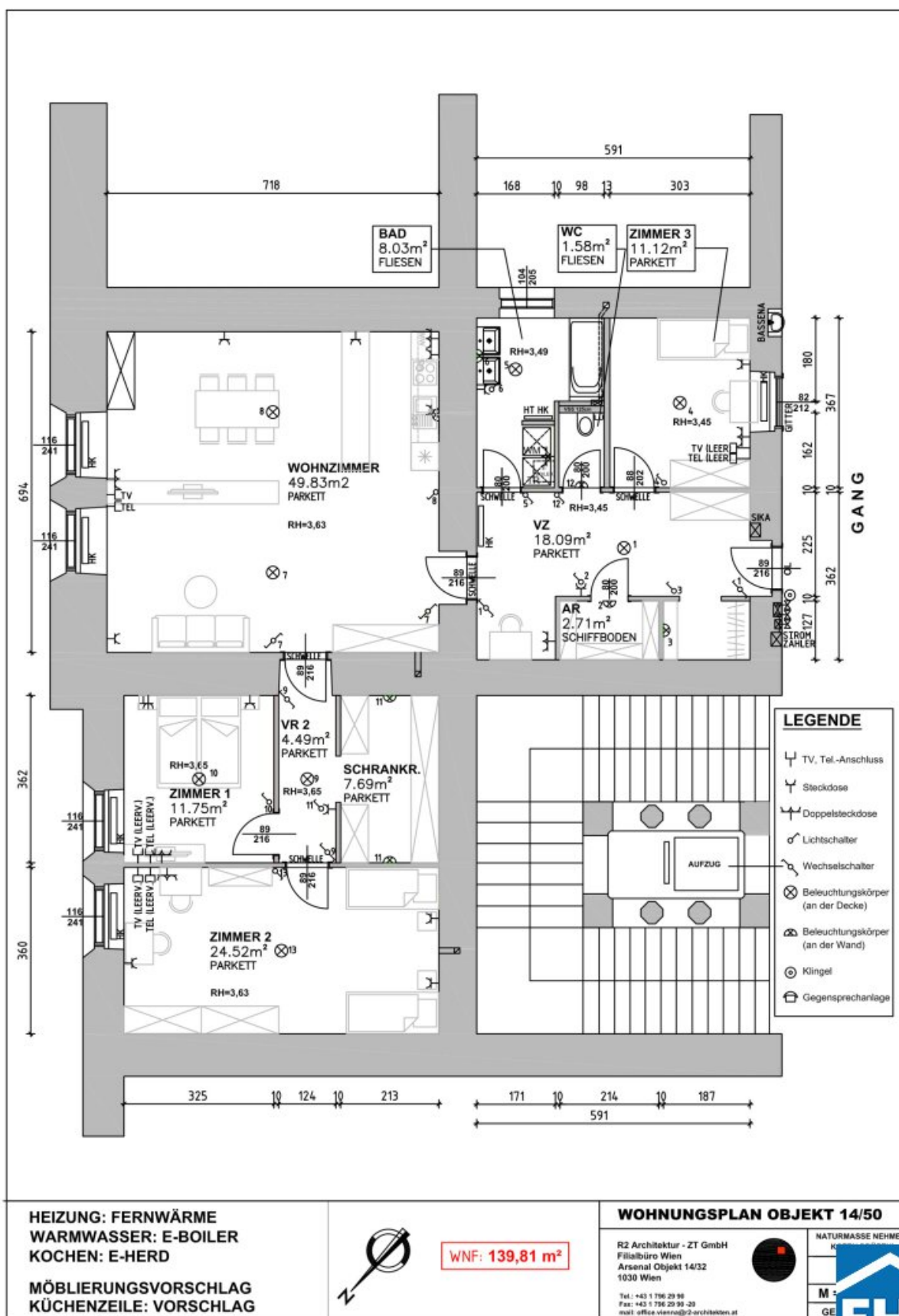
EHL Wohnen GmbH
Rathausstraße 1











Objektbeschreibung

Großzügige 4-Zimmer-Wohnung in 1030 Wien

Diese schöne Anlage, eingebettet im Areal des Arsenaus, bietet Wohnkomfort in Grünruhelage und Zentrumsnähe zugleich. Es gibt Vielzahl an Freizeitmöglichkeiten - ob spazieren gehen, laufen oder mit den Kindern am Spielplatz Zeit verbringen. Der naheliegende Hauptbahnhof bietet sämtliche Einkaufsmöglichkeiten.

Die Wohnung befindet sich im 2. Obergeschoss und gliedert sich in eine großzügige Wohnküche, einen Schrankraum, drei getrennt begehbare Schlafzimmer, ein Badezimmer mit Wanne, Doppelwaschbecken und Waschmaschinenanschluss, ein separates WC, einen Abstellraum, sowie einen großzügigen Vorraum.

Folgende Infrastruktur ist direkt im Arsenal vorhanden

- Gasthaus
- Postfiliale
- Arzt
- Tennisplätze
- Kindergarten
- Heeresgeschichtliches Museum

Ausstattung

- Voll ausgestattete Küche
- Wohnräume: Parkettboden, Sanitärräume: Fliesen

- Waschmaschinenanschluss
- Badezimmer mit Dusche
- Großteils Fahrradräume und Waschküchen

Die Wohnung ist nicht barrierefrei.

Bei Bedarf kann ein Hofstellplatz (EUR 80,- brutto) oder ein Tiefgaragenplatz (EUR 120,- brutto) angemietet werden.

Befristung: unbefristet, 1 Jahr Kündigungsverzicht, 3 Monate Kündigungsfrist

zzgl. Heizkosten von € 53,58 netto + € 10,72 Ust. = € 64,30 brutto

Öffentliche Verkehrsanbindung

- Buslinie 69A
- Straßenbahn 18
- Verkehrsknotenpunkt Hauptbahnhof liegt nur wenige Gehminuten entfernt:
Straßenbahnlinie D, Schnellbahn

Nebenkosten

3 BMM Kaution, Vertragserrichtungsgebühr

Wir weisen darauf hin, dass zwischen dem Vermittler und dem zu vermittelnden Dritten ein familiäres oder wirtschaftliches Naheverhältnis besteht.

Der Immobilienmakler erklärt, dass er – entgegen dem in der Immobilienwirtschaft üblichen Geschäftsgebrauch des Doppelmaklers – einseitig nur für den Vermieter tätig ist.

Infrastruktur / Entfernungen

Gesundheit

Arzt <375m

Apotheke <475m

Klinik <1.000m

Krankenhaus <1.525m

Kinder & Schulen

Schule <675m

Kindergarten <450m

Universität <500m

Höhere Schule <1.225m

Nahversorgung

Supermarkt <375m

Bäckerei <550m

Einkaufszentrum <975m

Sonstige

Geldautomat <650m

Bank <800m

Post <925m

Polizei <1.000m

Verkehr

Bus <200m

U-Bahn <1.100m

Straßenbahn <625m

Bahnhof <475m

Autobahnanschluss <950m

Angaben Entfernung Luftlinie / Quelle: OpenStreetMap



Österreichs beste Makler/innen

Qualität – Sicherheit – Kompetenz

Mehr als 60 Immobilienkanzleien an über 80 Standorten und über 400 Mitarbeiter/Innen machen den Immobilienring Österreich zu Österreich größtem, freien Makler-Netzwerk. Die Mitglieder zählen zu den führenden Immobilien-Experten.

- Sicherheit einer seriösen Kanzlei und umfassender Service
- Transparente Geschäftsanbahnung und –abwicklung
- Über 5.000 Liegenschaften in verschiedenen Preisklassen

Immobilienring Österreich Makler sind Spezialisten bei Vermietung und Verkauf von Wohn- und Gewerbeimmobilien, Grundstücken sowie Investmentobjekten. Sie bieten Ihnen höchste Beratungsqualität, profundes Know-How und langjährige Erfahrung.