

**\*\*\*Charmantes „Hexenhäuschen“ mit Garten –  
zentrumsnah in Bruck an der Mur\*\*\***



**Objektnummer: 3812/341**

**Eine Immobilie von RE/MAX Smart**

## Zahlen, Daten, Fakten

<b>Art:</b>	Haus - Einfamilienhaus
<b>Land:</b>	Österreich
<b>PLZ/Ort:</b>	8600 Bruck an der Mur
<b>Baujahr:</b>	1961
<b>Zustand:</b>	Teil_vollrenovierungsbed
<b>Alter:</b>	Altbau
<b>Wohnfläche:</b>	54,50 m²
<b>Zimmer:</b>	3
<b>Bäder:</b>	1
<b>WC:</b>	1
<b>Stellplätze:</b>	2
<b>Garten:</b>	266,00 m²
<b>Keller:</b>	9,00 m²
<b>Heizwärmebedarf:</b>	<b>G</b> 251,70 kWh / m² * a
<b>Gesamtenergieeffizienzfaktor:</b>	<b>D</b> 1,89
<b>Kaufpreis:</b>	98.000,00 €
<b>Provisionsangabe:</b>	

3.528,00 € inkl. 20% USt.

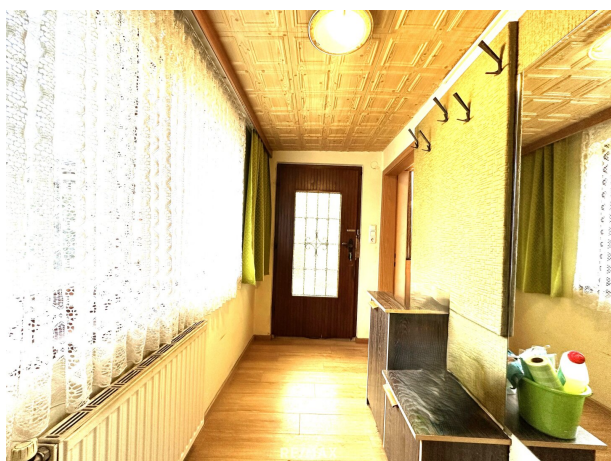
## Ihr Ansprechpartner



**Jörg Kapfer**

RE/MAX Smart  
Wiener Straße 46  
8605 Kapfenberg

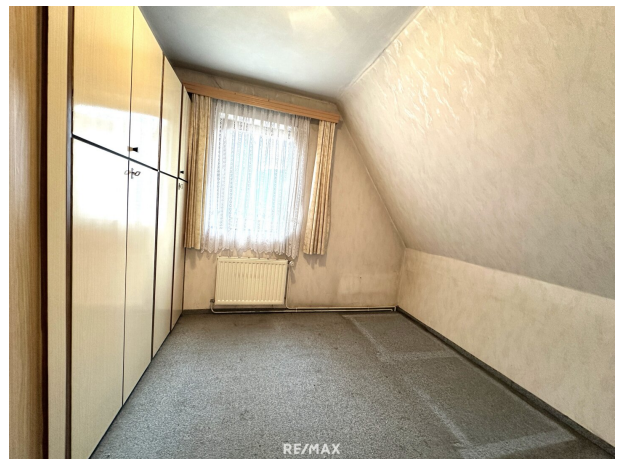




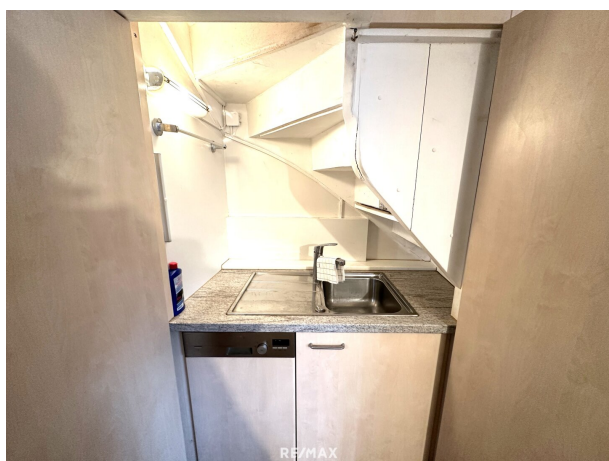
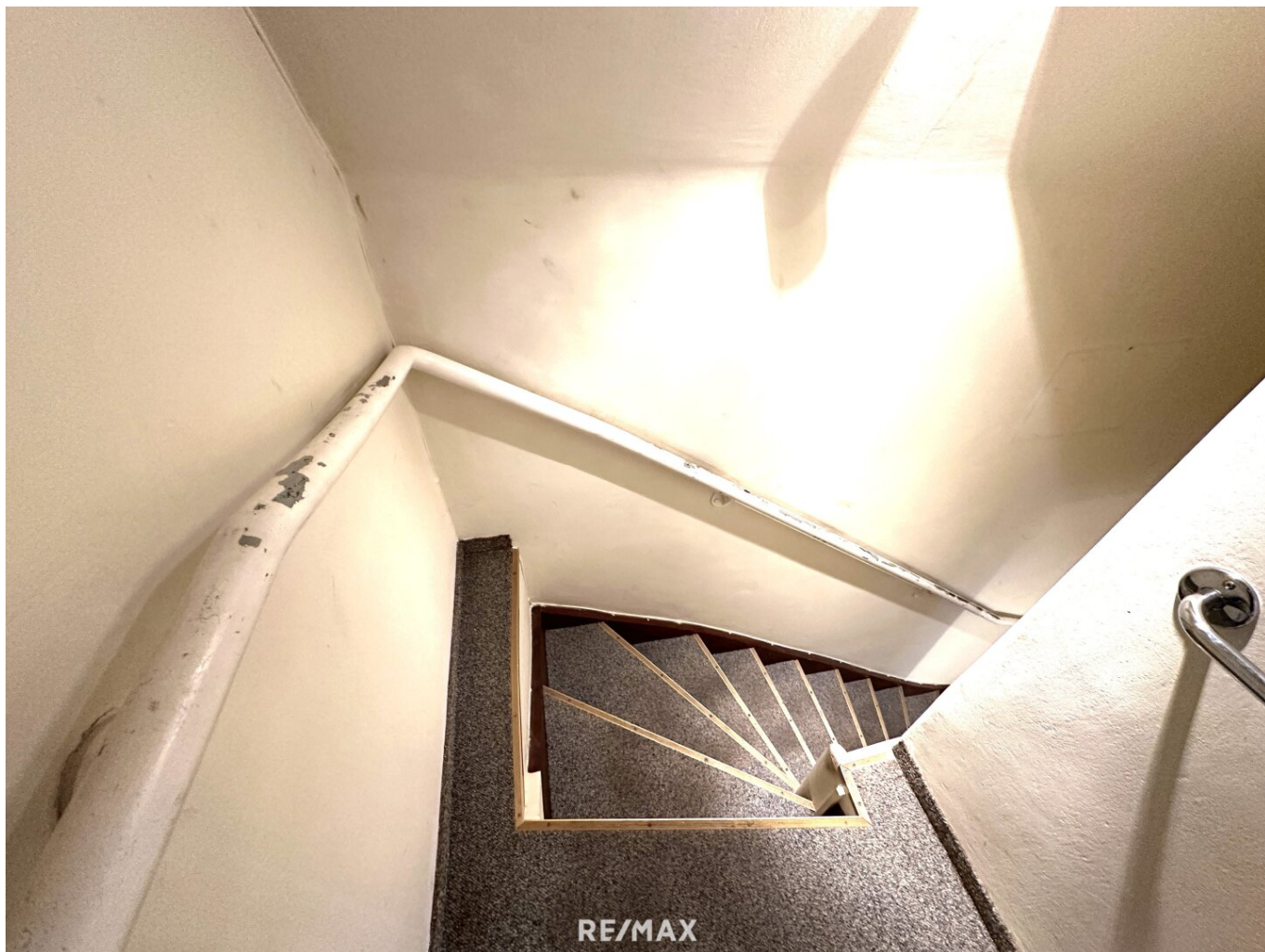
















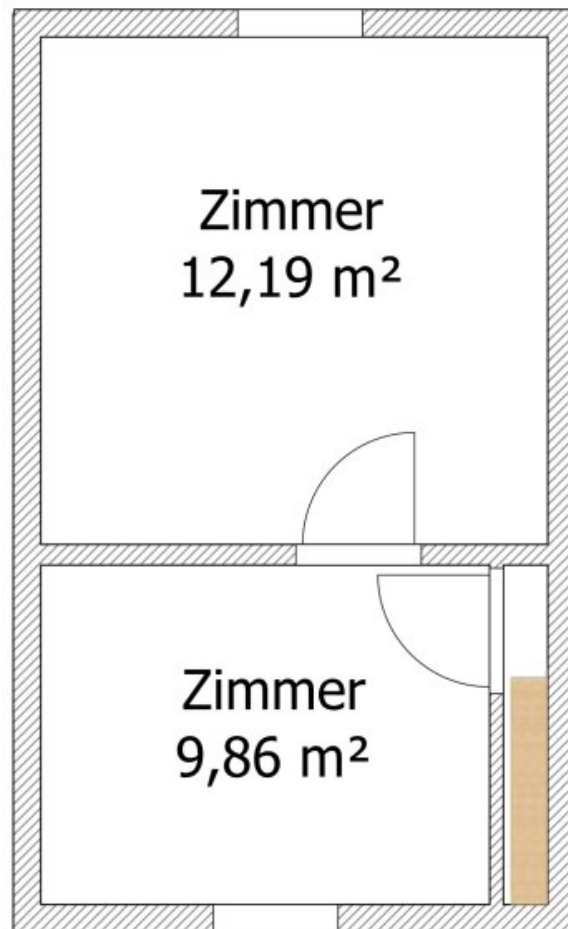
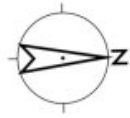






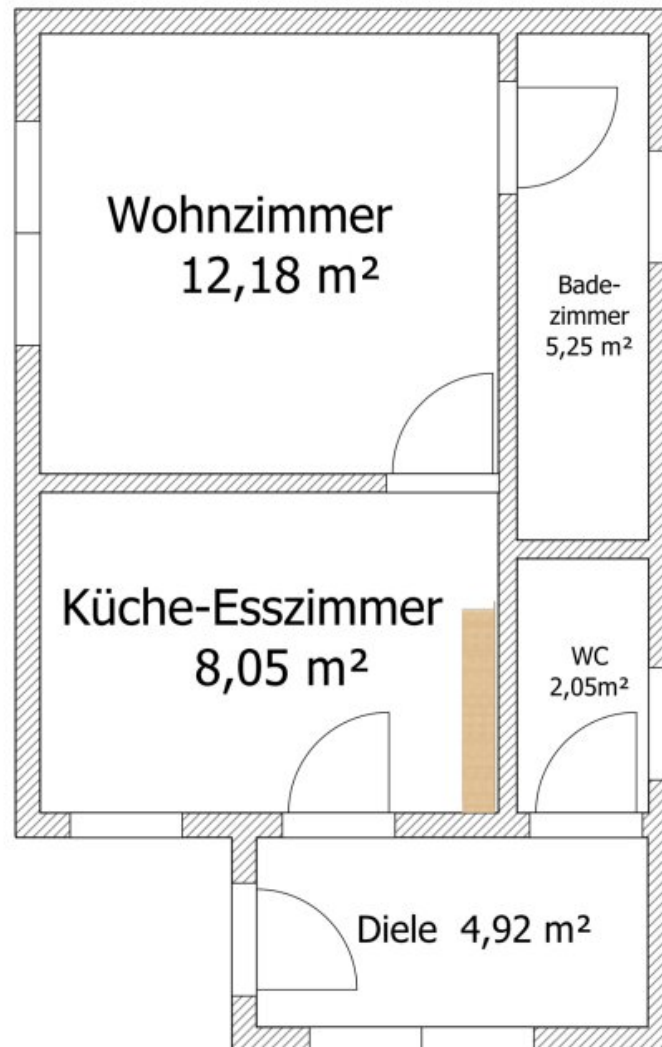
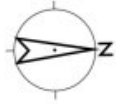






Dachgeschoss Grundriss Skizze  
ohne Gewähr 22,05 m<sup>2</sup>





Erdgeschoß Grundriss Skizze  
ohne Gewähr 32,45 m²



# Objektbeschreibung

Der Vermittler ist als Doppelmakler tätig.

## Infrastruktur / Entfernungen

### Gesundheit

Arzt <500m

Apotheke <500m

Krankenhaus <2.000m

### Kinder & Schulen

Schule <500m

Kindergarten <1.000m

Universität <4.500m

### Nahversorgung

Supermarkt <500m

Bäckerei <500m

Einkaufszentrum <500m

### Sonstige

Bank <500m

Geldautomat <500m

Post <500m

Polizei <4.000m

### Verkehr

Bus <500m

Autobahnanschluss <500m

Bahnhof <1.000m

Flughafen <7.500m

Angaben Entfernung Luftlinie / Quelle: OpenStreetMap