

Rarität am Kranachberg: Landwirtschaftsanwesen in traumhafter Höhenlage!



Objektnummer: 8257/334

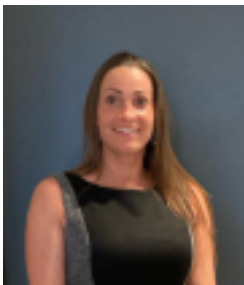
Eine Immobilie von Wohnimpuls Immostudio e.U.

Zahlen, Daten, Fakten

Adresse	Kranach 85
Art:	Haus
Land:	Österreich
PLZ/Ort:	8462 Gamlitz
Zustand:	Entkernt
Gesamtfläche:	483,00 m²
Kaufpreis:	480.000,00 €
Provisionsangabe:	

3% des Kaufpreises zzgl. 20% USt.

Ihr Ansprechpartner



Anita Pavic

Wohnimpuls Immostudio e.U.
Sternäckerweg 44b/2/4
8041 Graz

T +43 664 452 07 22

Gerne stehe ich Ihnen für weitere Informationen oder einen Besichtigungstermin zur Verfügung.

W

WOHNIMPULS

IMMOSTUDIO









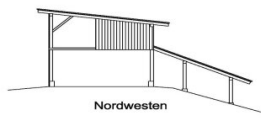








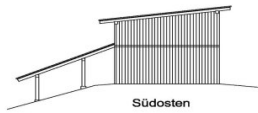




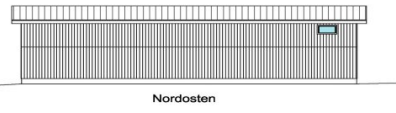
Nordwesten



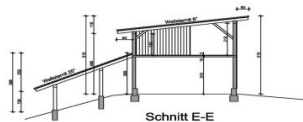
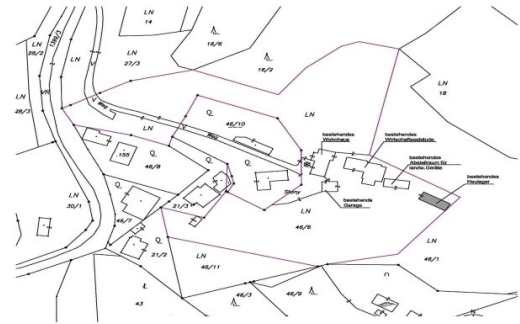
Südwesten



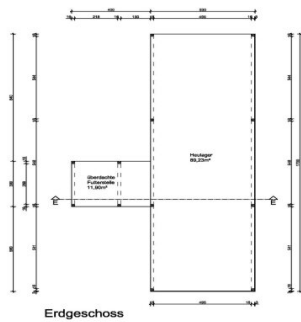
Südosten



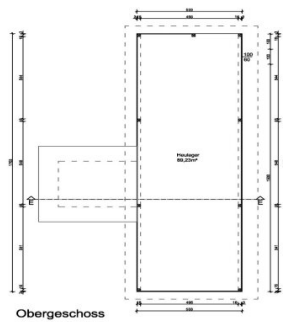
Nordosten



Schnitt E-E

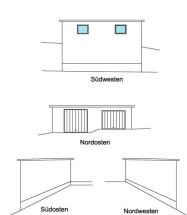


Erdgeschoss

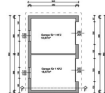
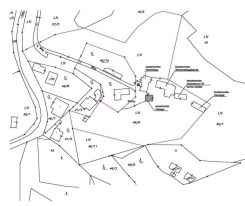


Obergeschoss

Heulager



Schnitt F-F



Erdgeschoss

Garage



Digitaler Atlas GIS-Steyermark

Objektbeschreibung

Nutzen Sie diese seltene Gelegenheit, ein idyllisches Landgut zu erwerben, das auf über 4 Hektar Land auf einem malerischen Hügel thront und einen atemberaubenden Ausblick bietet. Derzeit betrieben als Rotwildzucht, bietet dieses Anwesen auch großes Potenzial für eine Gästebewirtung mit Chalets, die direkt von der majestätischen Schönheit des Rotwildes umgeben sind. (Pläne und Visualisierungen dazu, gibt es bereits.)

Das Hauptgebäude, ein geräumiges Einfamilienhaus mit etwa 185m² Wohnfläche, befindet sich derzeit in entkerntem Zustand, bereit für Ihre individuellen Gestaltungsideen. Neben dem Haus stehen mehrere Nebengebäude zur Verfügung, darunter eine Jagdstube, ein Kühllager, ein Sanitärbereich und vielseitige Lagermöglichkeiten, die allesamt mit ein wenig handwerklichem Geschick im Handumdrehen revitalisiert werden können.

Ein zusätzliches Highlight ist das großzügige Heulager mit etwa 180m² Fläche auf zwei Ebenen, das ebenso ein Teil dieses Anwesens ist.

Dieses Angebot besticht nicht nur durch seine herausragende Lage und den herrlichen Sonnenverlauf, sondern auch durch seine Ruhe und die unmittelbare Verbundenheit mit der Natur.

Lassen Sie sich von dieser besonderen Möglichkeit begeistern, Ihre Träume von einem einzigartigen Lebens- und Geschäftskonzept inmitten der Natur zu verwirklichen. Kontaktieren Sie uns noch heute für weitere Informationen und um eine Besichtigung zu vereinbaren.

Erleben Sie die Magie dieses außergewöhnlichen Landguts – ein Ort, wo das Leben und die Natur harmonisch verschmelzen.

Infrastruktur / Entfernungen

Gesundheit

Arzt <2.000m

Apotheke <2.050m

Kinder & Schulen

Schule <2.175m

Kindergarten <2.050m

Nahversorgung

Supermarkt <1.850m

Bäckerei <2.100m

Einkaufszentrum <2.600m

Sonstige

Geldautomat <2.025m

Bank <2.025m

Post <1.850m

Polizei <2.025m

Verkehr

Bus <700m

Bahnhof <9.850m

Angaben Entfernung Luftlinie / Quelle: OpenStreetMap