

U6 Nähe | Ruhige Terrassenwohnung im Neubau!



Loggia - 2 m²

Objektnummer: 8164/2654

Eine Immobilie von Kuttenger Makler GmbH

Zahlen, Daten, Fakten

Art:	Wohnung
Land:	Österreich
PLZ/Ort:	1230 Wien
Baujahr:	2018
Zustand:	Neuwertig
Wohnfläche:	50,00 m ²
Zimmer:	2
Bäder:	1
WC:	1
Keller:	2,00 m ²
Heizwärmebedarf:	B 35,00 kWh / m ² * a
Gesamtmiete	850,11 €
Kaltmiete (netto)	660,00 €
Kaltmiete	772,83 €
Betriebskosten:	112,83 €
USt.:	77,28 €
Provisionsangabe:	

Gemäß Erstauftraggeberprinzip bezahlt der Abgeber die Provision.

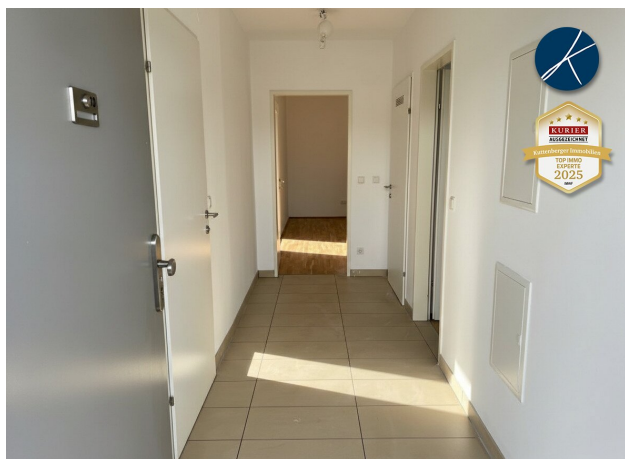
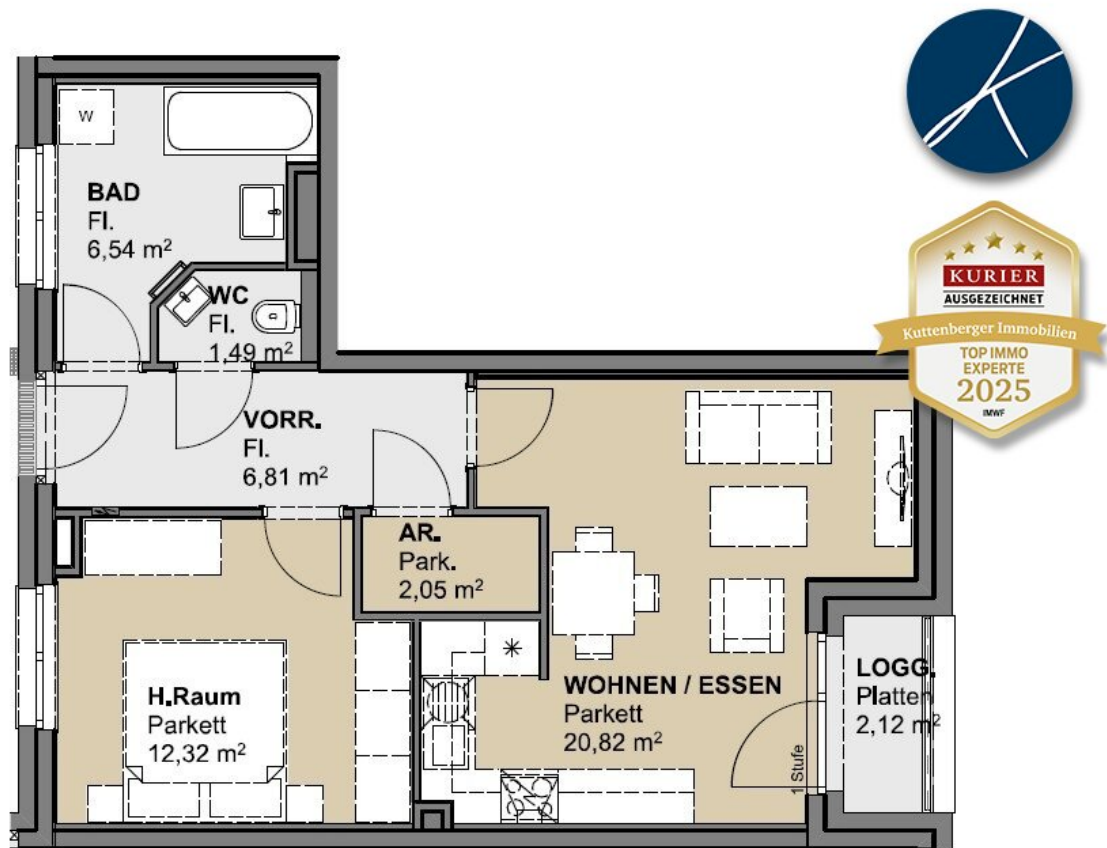
Ihr Ansprechpartner

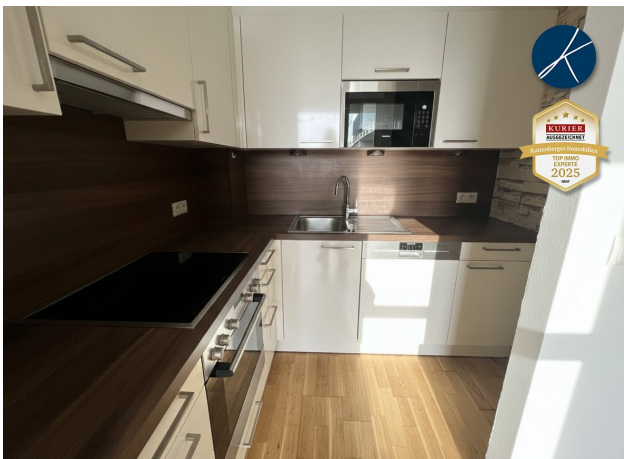


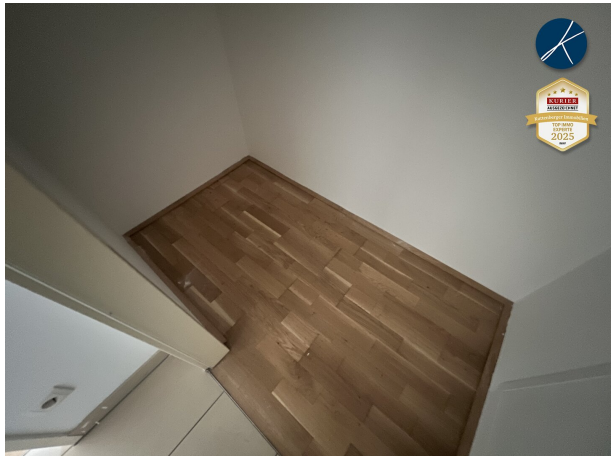
Josef Huber

Kuttenberger Makler GmbH
Lederergasse 17/6
3500 Krems









Objektbeschreibung

Ruhige Terrassenwohnung in U-Bahn-Nähe!

Diese **interessante Neubauwohnung** liegt im **2. Stock mit Lift** und hat eine **kleine Loggia mit 2.12 m²**, welche **ruhig in den Garten** ausgerichtet ist.

Die **Wohnung** besteht aus Vorraum, großzügiger Wohnküche mit Kücheninsel, Schlafzimmer, WC, Bad, Abstellraum, Loggia und Keller.

Lage/öffentliche Anbindung:

- Autobuslinie **60A und 62A "um's Eck"**- 5 Minuten zur **U6 Alterlaa**.
- Geschäfte des täglichen Bedarfs in fußweiter Umgebung
- Am Tor zu **Atzgersdorf mit Dorfcharakter!**

* * * * *

KUTTENBERGER IMMOBILIEN - *die Spezialisten für Wohnimmobilien & Zinshäuser*
- ausgezeichnet* mit den Qualitätssiegeln **IMMO CHAMPION 2023, TOP IMMO EXPERTE 2024** und **TOP IMMO EXPERTE 2025!** (*von Kurier und dem IMWF - Institut für Management und Wirtschaftsforschung)

Jetzt neu: [? WhatsApp Assistent](#)

Unverbindliche Beratung zu unseren Leistungen bequem über WhatsApp anfragen!

Weitere Online-Services auf www.kuttenberger-immo.at:

- **Vormerkkunde** werden und **Angebote erhalten?** [- - - Suchagent anlegen - - -](#)
- Sie möchten eine **Immobilie verkaufen?** [- - - Beratung anfragen - - -](#)
- Die passende **Finanzierung** finden? [- - - Online Kreditrechner - - -](#)
- **Wieviel** ist meine **Immobilie wert?** [- - - Immobilie online bewerten - - -](#)

- Künftig keine **Immo-News** verpassen? [- - - Email-Newsletter anmelden - - -](#)

* * * * *

Wir weisen darauf hin, dass zwischen dem Vermittler und dem zu vermittelnden Dritten ein familiäres oder wirtschaftliches Naheverhältnis besteht.

Der Immobilienmakler erklärt, dass er – entgegen dem in der Immobilienwirtschaft üblichen Geschäftsgebrauch des Doppelmaklers – einseitig nur für den Vermieter tätig ist.

Infrastruktur / Entfernungen

Gesundheit

Arzt <1.000m
Apotheke <500m
Klinik <500m
Krankenhaus <2.000m

Kinder & Schulen

Schule <500m
Kindergarten <500m
Universität <5.000m
Höhere Schule <4.500m

Nahversorgung

Supermarkt <500m
Bäckerei <500m
Einkaufszentrum <1.500m

Sonstige

Geldautomat <500m
Bank <500m
Post <1.500m
Polizei <1.500m

Verkehr

Bus <500m

U-Bahn <1.500m

Straßenbahn <2.500m

Bahnhof <1.000m

Autobahnanschluss <2.500m

Angaben Entfernung Luftlinie / Quelle: OpenStreetMap