

Traumhaftes Haus in Dietmanns: Gartenparadies mit modernem Komfort für 1.190.000 €!



Objektnummer: 6739

Eine Immobilie von Fermoso Immobilitentreuhand GmbH

Zahlen, Daten, Fakten

Art:	Haus
Land:	Österreich
PLZ/Ort:	3950 Dietmanns
Baujahr:	2002
Alter:	Neubau
Nutzfläche:	875,00 m²
Bäder:	1
WC:	1
Terrassen:	1
Heizwärmebedarf:	D 143,30 kWh / m² * a
Gesamtenergieeffizienzfaktor:	C 1,58
Kaufpreis:	1.190.000,00 €

Ihr Ansprechpartner



Ilksev Karakas

Fermoso Immobilienreuehand GmbH
Erdbergstrasse 52-60/Stiege 3/Top 10
1030 Wien

T +43 664 19 13 188
H +43 664 19 13 188

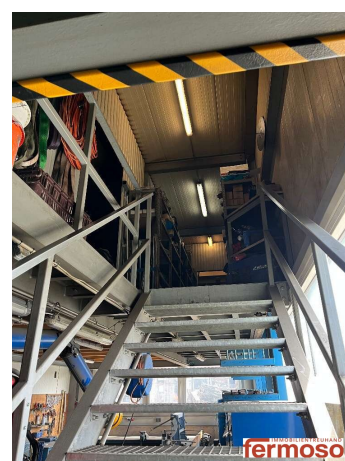
Gerne stehe ich Ihnen für weitere Informationen oder einen Besichtigungstermin zur Verfügung.

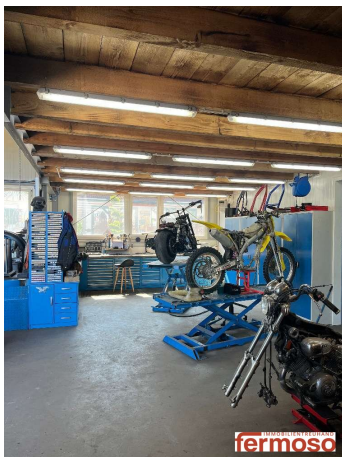
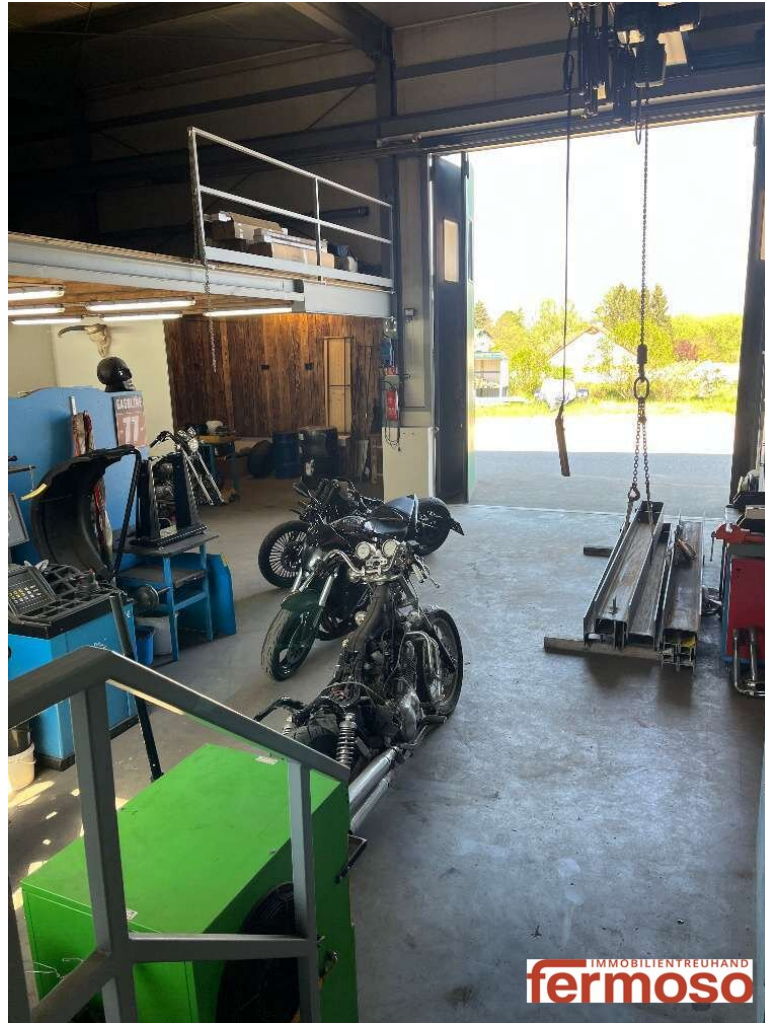










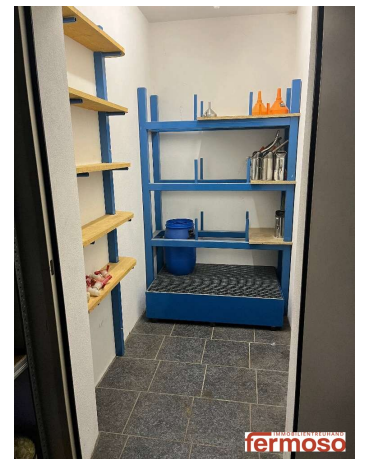




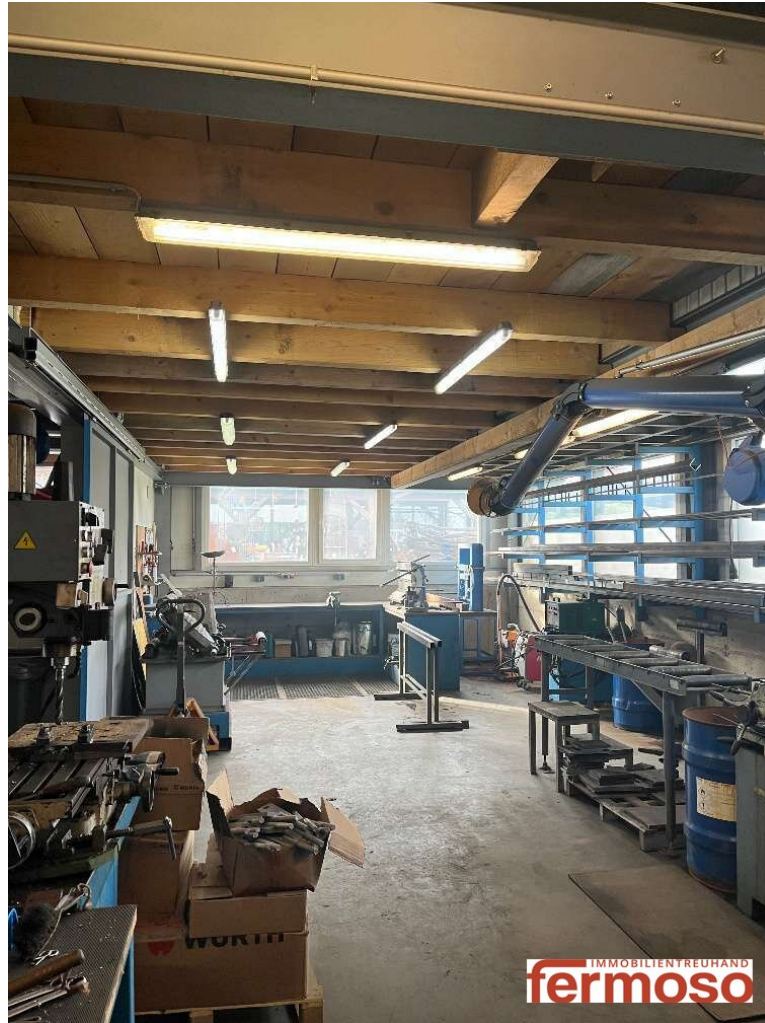
IMMOBILIENTREUHAND
fermoso



fermoso



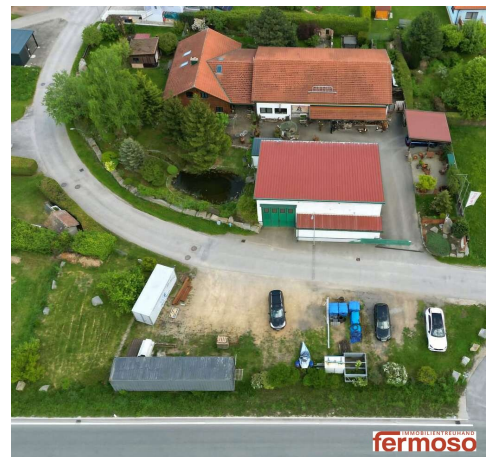
fermoso



IMMOBILIENTREHAND
fermoso



fermoso



fermoso





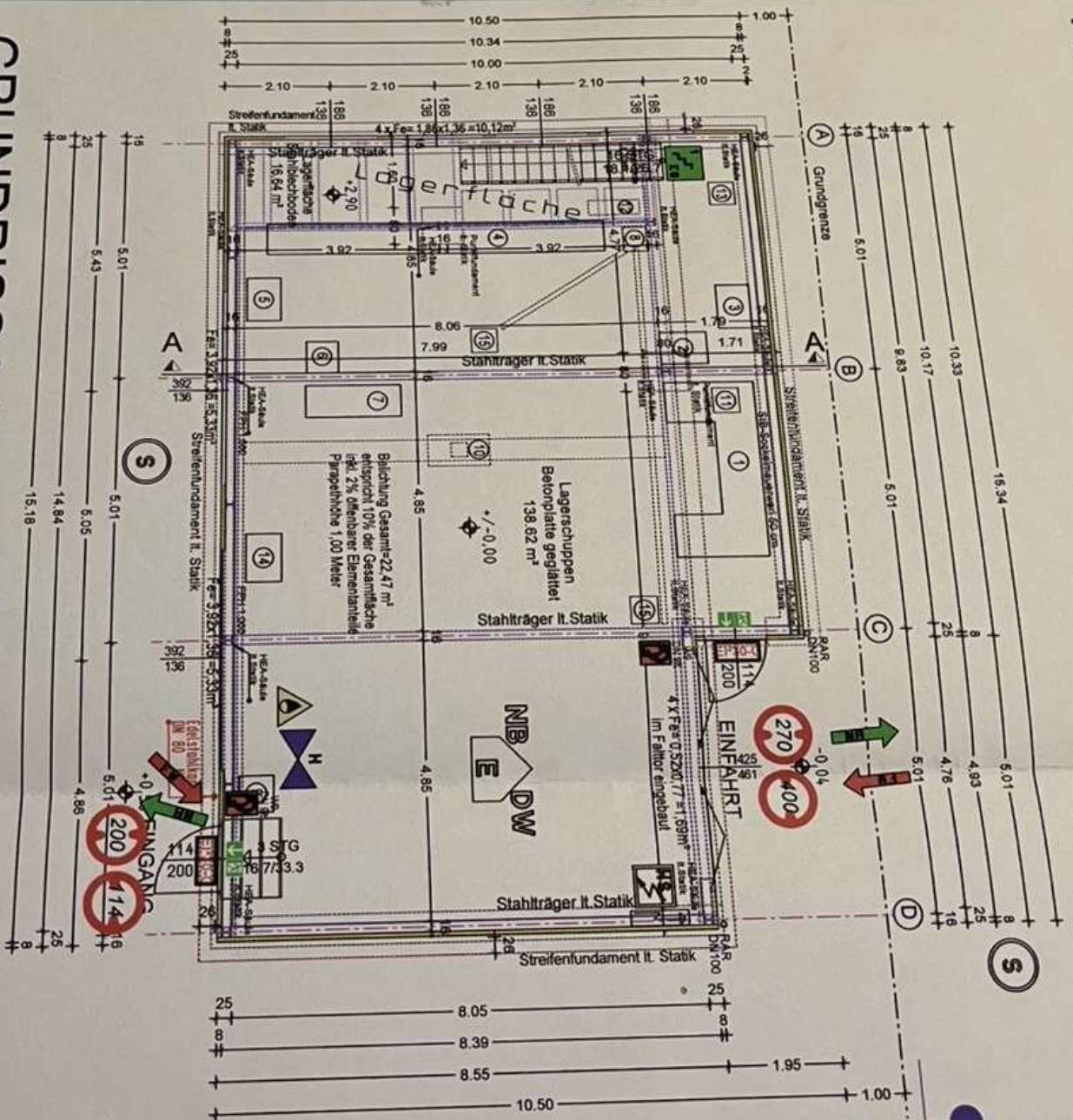


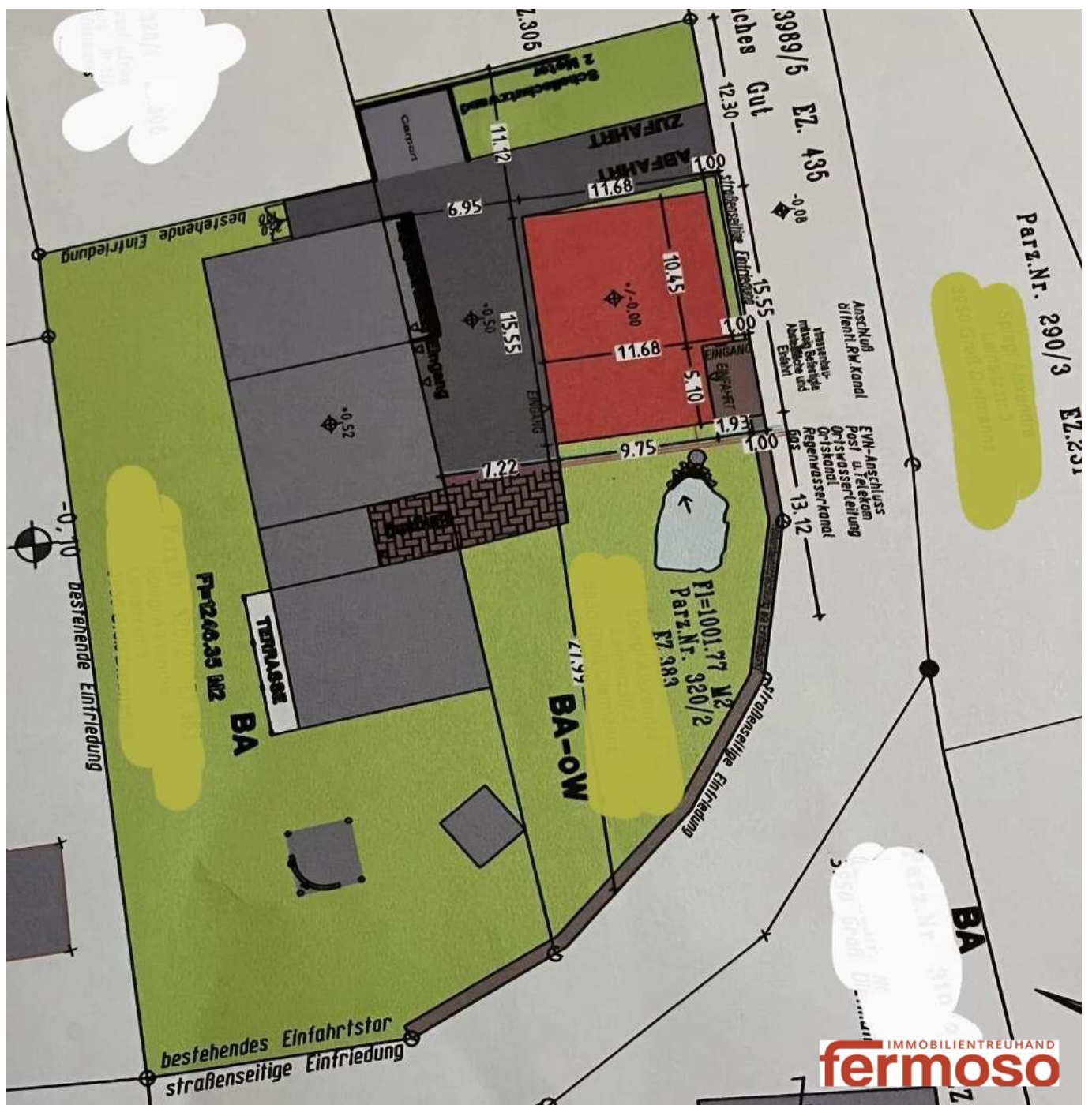




IMMOBILIENTREUHAND
fermoso

GRUNDRISS LAGERSCHUPPEN







fermoso IMMOBILIENTREUHAND

ERDGESCHOSS

MITTEL VERKAUF U. WERKSTATT 204,44 m²

WOHNUTZFLÄCHE EG: 83,17 m²

fermoso IMMOBILIENTREUHAND

WOHNNUTZFLÄCHE EG.: 83,17m²

fermoso IMMOBILIENTREUHAND

Objektbeschreibung

Wohnen auf höchstem Niveau – Ruhe, Raum & moderner Komfort

Willkommen in Ihrem neuen Zuhause in der idyllischen Gemeinde Dietmanns in Niederösterreich – einer Liegenschaft, die architektonische Eleganz, zeitgemäßen Wohnkomfort und Naturverbundenheit auf einzigartige Weise vereint.

Dieses außergewöhnliche Einfamilienhaus bietet Ihnen nicht nur ein Dach über dem Kopf, sondern einen Lebensraum für höchste Ansprüche. Zum Kaufpreis von € 1.190.000,– erwerben Sie eine Immobilie, die in jeder Hinsicht überzeugt.

?

Raum zum Leben & Genießen

Auf einem großzügigen Grundstück von 875 m² entfaltet sich ein Zuhause, das sowohl im Innen- als auch im Außenbereich zum Ankommen, Entspannen und Genießen einlädt.

Der liebevoll gestaltete Garten sowie die sonnige Terrasse bieten einen wunderschönen Grünblick und schaffen eine Atmosphäre absoluter Ruhe – perfekt für entspannte Stunden oder stilvolle Abende mit Familie und Freunden.

?

Wohnkomfort mit Wohlfühlgarantie

Das Haus begeistert durch eine hochwertige Ausstattung und durchdachte Details:

- Fußbodenheizung für behagliche Wärme
- Kamin für ein besonders gemütliches Wohnambiente
- Zentralheizung für ganzjährigen Komfort
- Moderne, voll ausgestattete Einbauküche – funktional & elegant
- Lastenaufzug – komfortabel & praktisch im Alltag
- Kabel- & Satelliten-TV-Anschluss

Hier verbindet sich Design mit Funktionalität – ein Zuhause, das keine Wünsche offenlässt.

?

Perfekt ergänzt durch Komfort im Außenbereich

- Garage sowie zusätzlicher Stellplatz
- Ideale Lösung für Familien, Gäste oder mehrere Fahrzeuge

?

Familienfreundliche Lage & optimale Anbindung

Dietmanns überzeugt durch seine naturnahe Lage bei gleichzeitig sehr guter Infrastruktur:

- Bus & Bahnhof rasch erreichbar
- Schulen in unmittelbarer Umgebung
- Ruhiges, grünes Wohnumfeld mit hoher Lebensqualität

?

Ein Zuhause mit Seele

Dieses Haus ist mehr als eine Immobilie – es ist ein Ort zum Leben, Ankommen und Erinnerungen schaffen. Die perfekte Symbiose aus moderner Architektur, hochwertiger Ausstattung und idyllischer Natur macht dieses Objekt zu einer seltenen Gelegenheit.

Vereinbaren Sie noch heute einen Besichtigungstermin und lassen Sie sich von diesem außergewöhnlichen Zuhause persönlich begeistern.

Noch nichts gefunden? Wir informieren Sie über geeignete Immobilienangebote noch vor allen anderen.

Legen Sie jetzt Ihren individuellen Suchagenten unter folgendem Link an. Wir schicken Ihnen passende Immobilien exklusiv vorab zu.

[Suchagent anlegen](https://fermoso-immobilientreuhand.service.immo/registrieren/de) - <https://fermoso-immobilientreuhand.service.immo/registrieren/de>

Wir weisen darauf hin, dass zwischen dem Vermittler und dem zu vermittelnden Dritten ein familiäres oder wirtschaftliches Naheverhältnis besteht.

Infrastruktur / Entfernungen

Gesundheit

Arzt <2.500m

Apotheke <2.500m
Klinik <4.000m
Krankenhaus <2.500m

Kinder & Schulen

Schule <1.000m
Kindergarten <2.500m

Nahversorgung

Supermarkt <2.500m
Bäckerei <2.500m
Einkaufszentrum <3.500m

Sonstige

Bank <1.000m
Geldautomat <2.500m
Polizei <2.500m
Post <2.500m

Verkehr

Bus <500m
Bahnhof <500m

Angaben Entfernung Luftlinie / Quelle: OpenStreetMap