

SCHULTZ IMMOBILIEN - Wundervolle Wohnung in Laxenburg zu mieten!!



Objektnummer: 1283

Eine Immobilie von Schultz Immobilien

Zahlen, Daten, Fakten

Art:	Wohnung
Land:	Österreich
PLZ/Ort:	2361 Laxenburg
Zustand:	Gepflegt
Alter:	Neubau
Wohnfläche:	69,73 m ²
Zimmer:	2
Bäder:	1
WC:	1
Keller:	5,00 m ²
Heizwärmebedarf:	C 96,90 kWh / m ² * a
Gesamtenergieeffizienzfaktor:	C 1,68
Gesamtmiete	924,80 €
Kaltmiete (netto)	596,95 €
Kaltmiete	840,72 €
Betriebskosten:	243,77 €
USt.:	84,08 €
Provisionsangabe:	

Gemäß Erstauftraggeberprinzip bezahlt der Abgeber die Provision.

Ihr Ansprechpartner



Ing. Roland Schultz

Schultz Immobilien Ing. Roland Schultz
Dr. Ignaz Weber Gasse 4





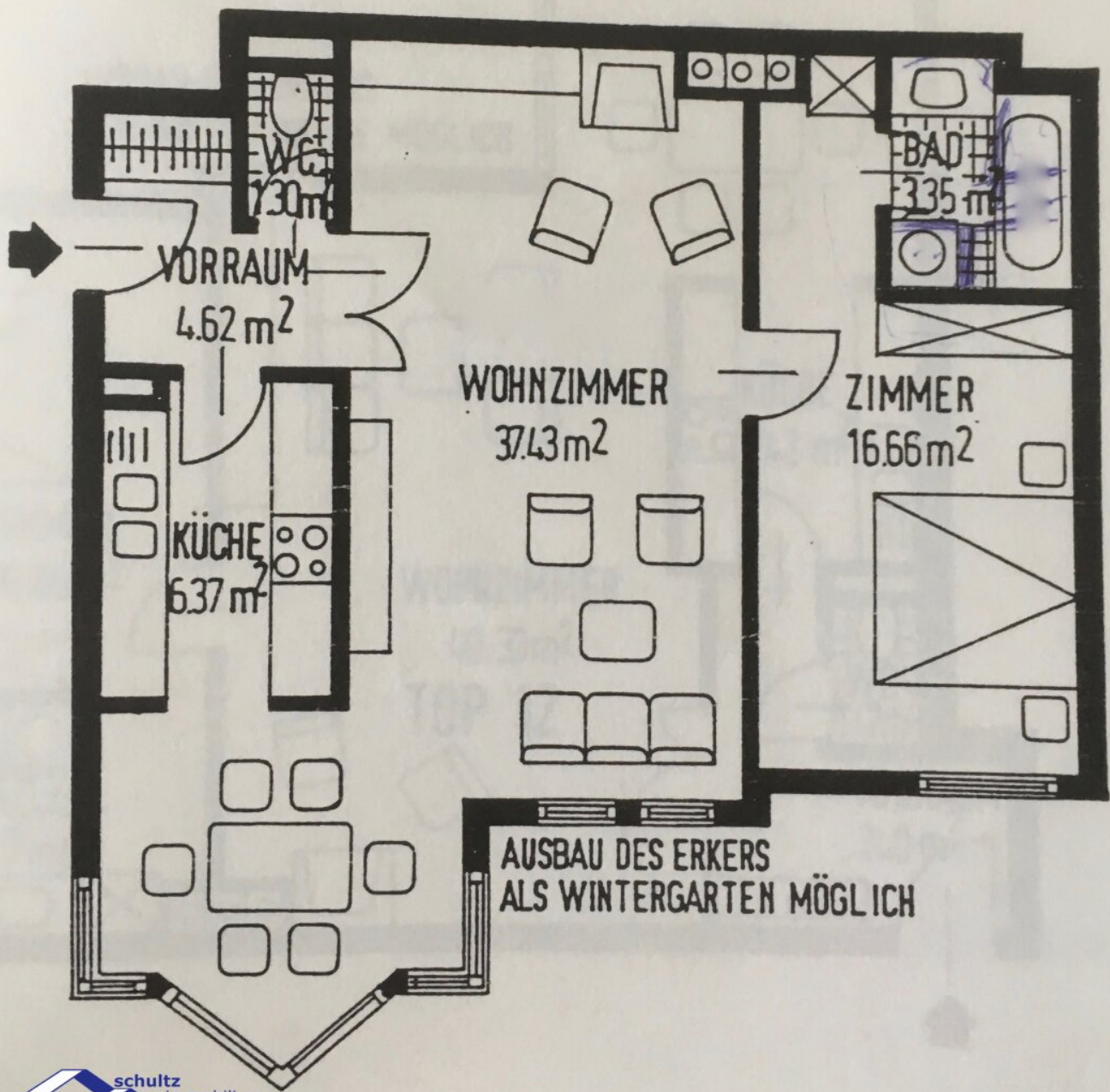












Objektbeschreibung

Zu mieten ist diese helle und gut geschnittene Wohnung in der "Beletage"!

Die geräumige Wohnung im 1. Stock (ohne Lift) teilt sich wie folgt auf:

+Vorraum

+Wohnzimmer, mit angeschlossenem Essbereich, im Erker Fußbodenheizung

+hochwertige Küche mit allen Geräten, die Arbeitsfläche ist eine Steinplatte

+Schlafzimmer, Rollläden mit Solarantrieb (Fernsteuerung)

+Bad mit Dusche, mit Fußbodenheizung

+separates WC mit Handwaschbecken

+Abstellraum / Schrankraum

Die Immobilie ist perfekt Richtung Süden und Osten ausgerichtet!

Im monatlichen Mietpreis ist der Tiefgaragenparkplatz enthalten.

Ein trockenes Kellerabteil rundet das Paket ab.

Badeteich und Supermarkt in Gehweite.

Laxenburg ist seit jeher für den schönen Schlosspark (Altes Schloss, Blauer Hof und Franzensburg) und auch für das gute Speiseeis bekannt!

Öffentliche Anbindung: Mit der Buslinie sind Sie regional flexibel und gelangen damit bis zum Wiener Hauptbahnhof.

Für Besichtigungen stehe ich gerne zur Verfügung!

Wir weisen darauf hin, dass zwischen dem Vermittler und dem zu vermittelnden Dritten ein familiäres oder wirtschaftliches Naheverhältnis besteht.

Der Immobilienmakler erklärt, dass er – entgegen dem in der Immobilienwirtschaft üblichen Geschäftsgebrauch des Doppelmaklers – einseitig nur für den Vermieter tätig ist.