

**GEGENÜBER HIRSCHSTETTNER BADETEICH!**



**Objektnummer: 3001**

**Eine Immobilie von KDH Immobilien GmbH**

## Zahlen, Daten, Fakten

Adresse	Ziegelhofstraße 72
Art:	Wohnung
Land:	Österreich
PLZ/Ort:	1220 Wien
Wohnfläche:	55,24 m <sup>2</sup>
Nutzfläche:	62,06 m <sup>2</sup>
Zimmer:	2
WC:	1
Gesamtmiete	898,00 €
Kaltemiete (netto)	898,00 €
Kaltemiete	898,00 €
Provisionsangabe:	

Gemäß Erstauftraggeberprinzip bezahlt der Abgeber die Provision.

## Ihr Ansprechpartner



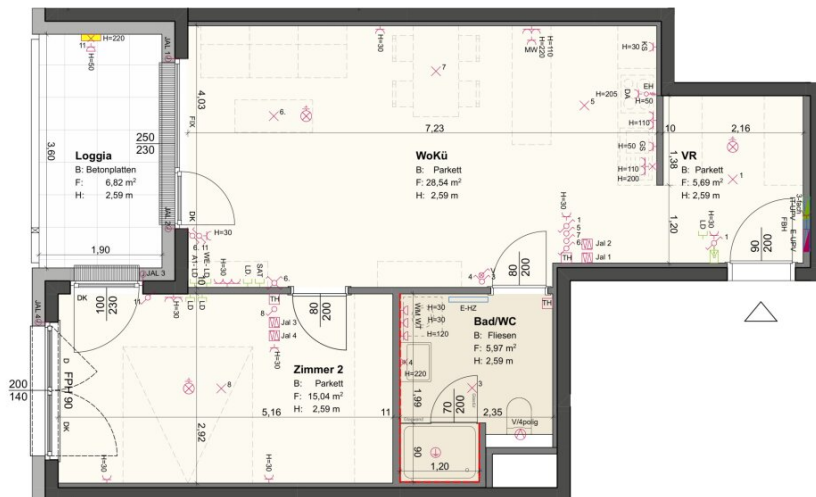
**Simone Unger-Ullmann**

KDH Immobilien GmbH  
Voitmann 43  
8272 Bad Waltersdorf

T +43 660 340 32 29

Gerne stehe ich Ihnen für weitere Informationen oder einen Besichtigungstermin zur Verfügung.





Neubau einer Wohnhausanlage  
Ziegelhofstrasse 72  
1220 Wien

**bwsg**  
besser wohnen - seit 1911.

WBG Wohnen und Bauen Gesellschaft m.b.H.  
1100 Wien, Triester Straße 49/31  
T +43 1 546 58 5070  
wohnungsanfragen@bwsg.at



ZIEGELHOFSTRASSE 72

TOP: 13  
GESCHOß: 3. Obergeschoß  
Wohnfläche: 55.24 m²  
Loggia: 6.82 m²  
WNFL gesamt: 62.06 m²  
Einlagerungsraum: 2.45 m²

STAND: 06.09.22  
MAßSTAB: 1:50  
INDEX  
0m 0.5m 1m 1.5m 2m 2.5m 3m



**GERNER  
GERNER  
PLUS.**



Insgesamt der Ausstattung gilt ausschließlich die jeweils aktuelle Bau- und Ausstattungsbeschreibung. Für Einbaumöbel müssen Naturmaße genommen werden. Die Wohnungs- und Raumgrößen sind circa-Angaben und können sich aufgrund der Detailplanung ändern. Bei Dunstabzugshauben nur Umluft möglich. Die dargestellte Einrichtung ist nur ein Vorschlag und wird nicht mitgeliefert. Alle Beilagen sind nur schematisch dargestellt. Abgehängte Decken, Potterien und zugehörige Raumhöhen nach technischem Erfordernis. Änderungen während der Bauausführung vorbehalten.



SEITE 1/2

## LEGENDE

### Starkstrom

- Schuko-Steckdose 1-fach
- Schuko-Steckdose 2-fach waagr.
- Schuko-Steckdose 2-fach senkr.
- Schuko-Steckdose mit Kinderschutz
- Rasier-Steckdose
- Schuko-Steckdose mit Klappdeckel
- CEE-Steckdose 5polig
- Schuko-Steckdose schaltbar
- Ausschalter
- Ausschalter 2-pol.
- Ausschalter 3-pol.
- Serienschalter
- Wechselschalter
- Kreuzschalter
- Doppel-Wechselschalter
- Taster 1-fach
- Thermostat
- Rauchmelder Batteriebetrieben

### Medien/Schwachstrom

- Klingeltaster SPA
- GSA Audio-Innensprechstelle
- A1-Telekom-Leerdose
- SAT-Leerdose
- WE-Leerdose
- Leerdose
- Medienverteiler

- Dimmer-Schalter
- Dimmer-Taster
- Kontroll-Schalter
- Jalousie-Drehschalter
- Drehzahlsteller
- Lampen-Wandauslaß
- Lampen-Deckenauslaß
- Strahler mit Beweg.-Melder
- Stromanschluss 3polig
- Stromanschluss 5polig
- Jaousie-/Motoranschluss
- E-Herdanschluss
- Doppeltaster
- Jalousie-Schalter
- UP- Anschlusdosen 5 pol.
- Taster mit Meldeleuchte
- Wandleuchte Terrasse
- E-Verteiler

### Abkürzungen

- KS Kühlschrank
- EH Elektro-Herd
- DA Dunstabzug
- GS Geschirrspüler
- MW Mikrowelle
- WM Waschmaschine
- WT Wäschetrokner

### Planbeschriftung

- DK Dreh-Kipp Flügel
- D Drehflügel
- FIX Fixverglasung
- FPH Fensterparapethöhe
- B Bodenbelag
- F Fläche
- H Höhe
- Elektro Handtuchheizkörper
- Fußbodenheizungsverteiler
- Verfließen OK bündig mit Türzarge
- Fenster mit Parapet
- Terrassentür

Neubau einer Wohnhausanlage  
Ziegelhofstrasse 72  
1220 Wien

**bwsg**  
besser wohnen - seit 1911.

WBG Wohnen und Bauen Gesellschaft m.b.H.  
1100 Wien, Triester Straße 49/31  
T +43 1 546 08 5070  
wohnungsanfragen@bwsg.at



STAND: 06.09.22

INDEX



**GERNER  
GERNER  
PLUS.**

SEITE 2/2



# Objektbeschreibung

2 ZIMMER MIT LOGGIA! GEGENÜBER BADETEICH!

REINE MIETWOHNUNG - KEIN ANKAUF MÖGLICH!

LOGGIA BEFINDET SEITLICH ZWISCHEN 2 HÄUSERN!

Hinweis gemäß Energieausweisvorlagegesetz: Ein Energieausweis wurde vom Eigentümer bzw. Verkäufer, nach unserer Aufklärung über die generell geltende Vorlagepflicht, sowie Aufforderung zu seiner Erstellung noch nicht vorgelegt. Daher gilt zumindest eine dem Alter und der Art des Gebäudes entsprechende Gesamtenergieeffizienz als vereinbart. Wir übernehmen keinerlei Gewähr oder Haftung für die tatsächliche Energieeffizienz der angebotenen Immobilie.

Der Immobilienmakler erklärt, dass er – entgegen dem in der Immobilienwirtschaft üblichen Geschäftsgebrauch des Doppelmaklers – einseitig nur für den Vermieter tätig ist.

## Infrastruktur / Entfernungen

### Gesundheit

Arzt <275m  
Apotheke <475m  
Klinik <800m  
Krankenhaus <2.975m

### Kinder & Schulen

Schule <375m  
Kindergarten <125m  
Universität <3.075m  
Höhere Schule <3.025m

### Nahversorgung

Supermarkt <550m  
Bäckerei <450m  
Einkaufszentrum <1.450m

### Sonstige

Bank <750m  
Geldautomat <550m  
Post <800m

Polizei <875m

**Verkehr**

Bus <150m

U-Bahn <1.200m

Straßenbahn <400m

Bahnhof <1.175m

Autobahnanschluss <1.125m

Angaben Entfernung Luftlinie / Quelle: OpenStreetMap