

Sanierungsbedürftige 1-Zimmer-Wohnung im 2. Liftstock in U1-Nähe



Objektnummer: 1619/8128

**Eine Immobilie von RE/MAX Real Experts Immobilien lifetime
GmbH**

Zahlen, Daten, Fakten

Art:	Wohnung - Etage
Land:	Österreich
PLZ/Ort:	1100 Wien
Baujahr:	1978
Zustand:	Sanierungsbeduerftig
Wohnfläche:	38,60 m ²
Zimmer:	1
Bäder:	1
WC:	1
Kaufpreis:	122.000,00 €
Provisionsangabe:	

3% des Kaufpreises zzgl. 20% USt.

Ihr Ansprechpartner

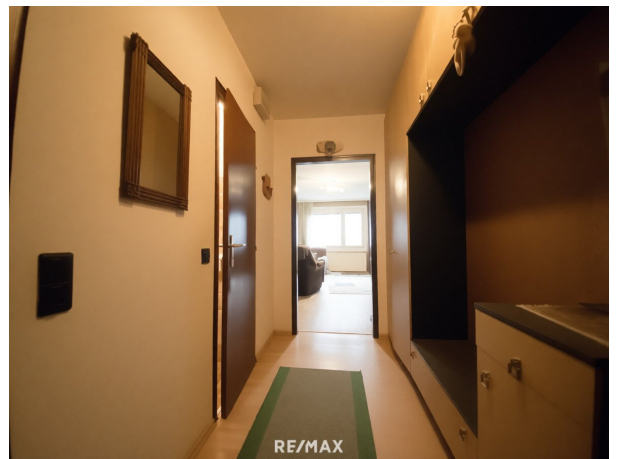
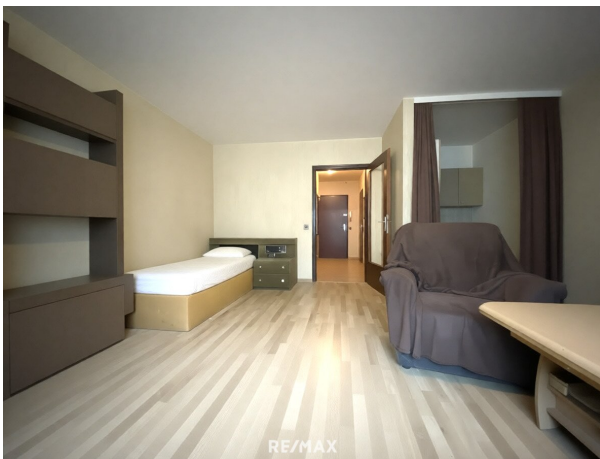


Peter Grand (Team Hubert Koller)

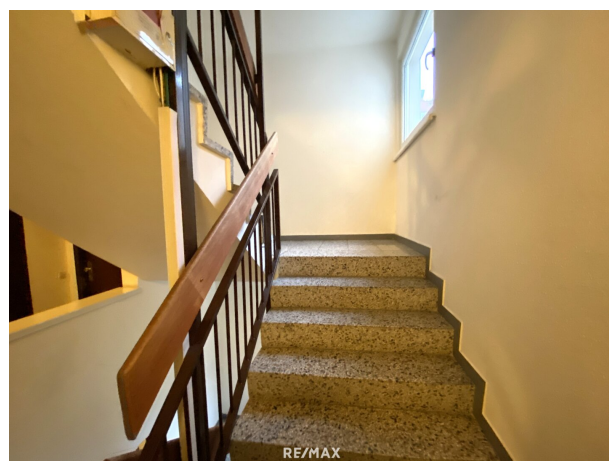
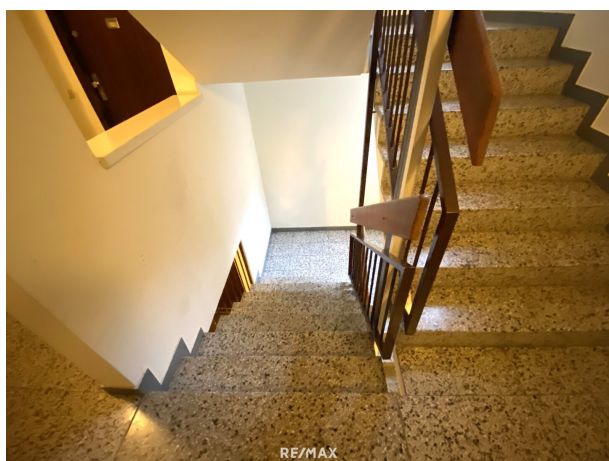
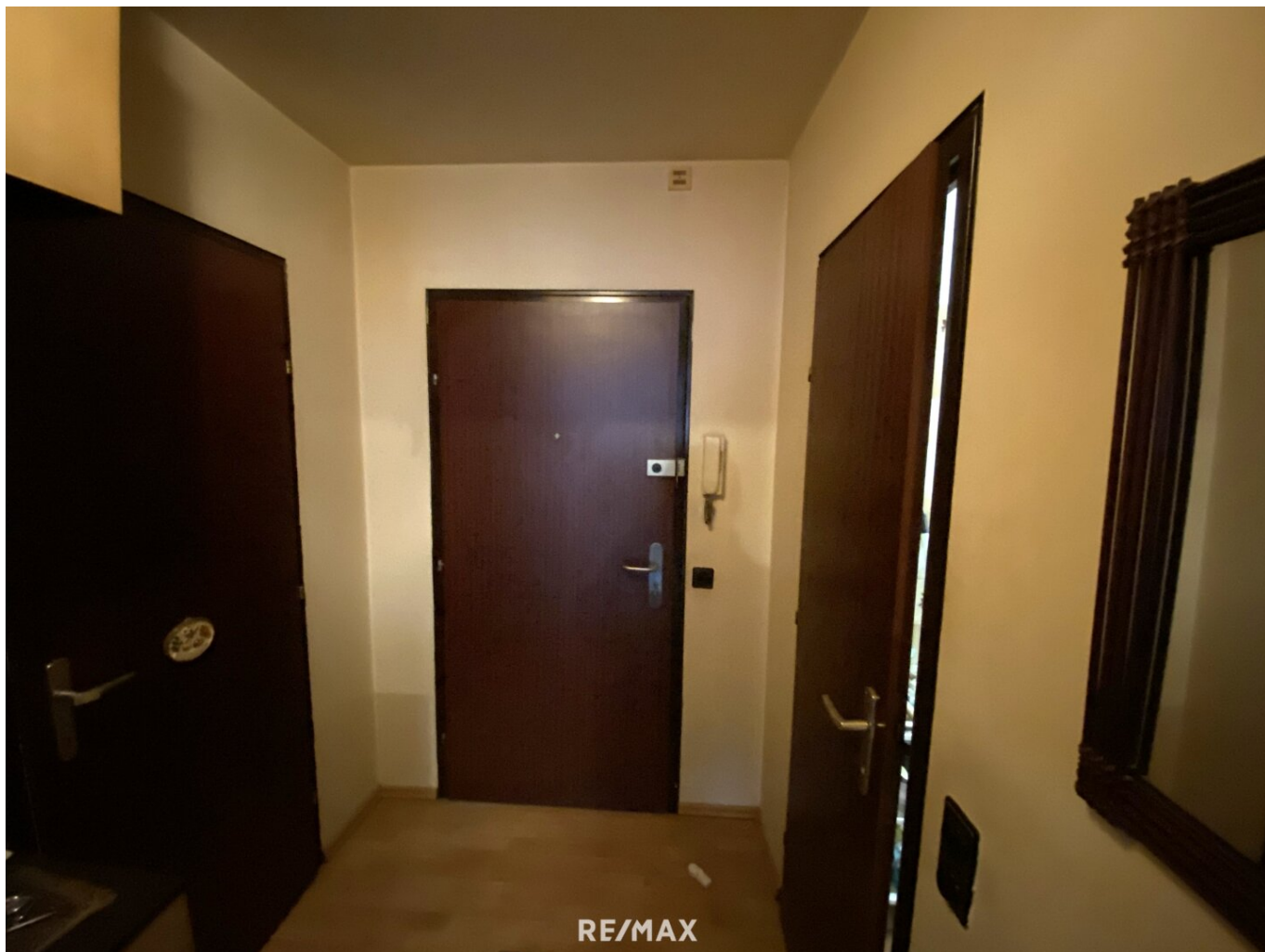
RE/MAX Real Experts Immobilien lifetime GmbH
Gentzgasse 13
1180 Wien

H +43 699 1317 3366

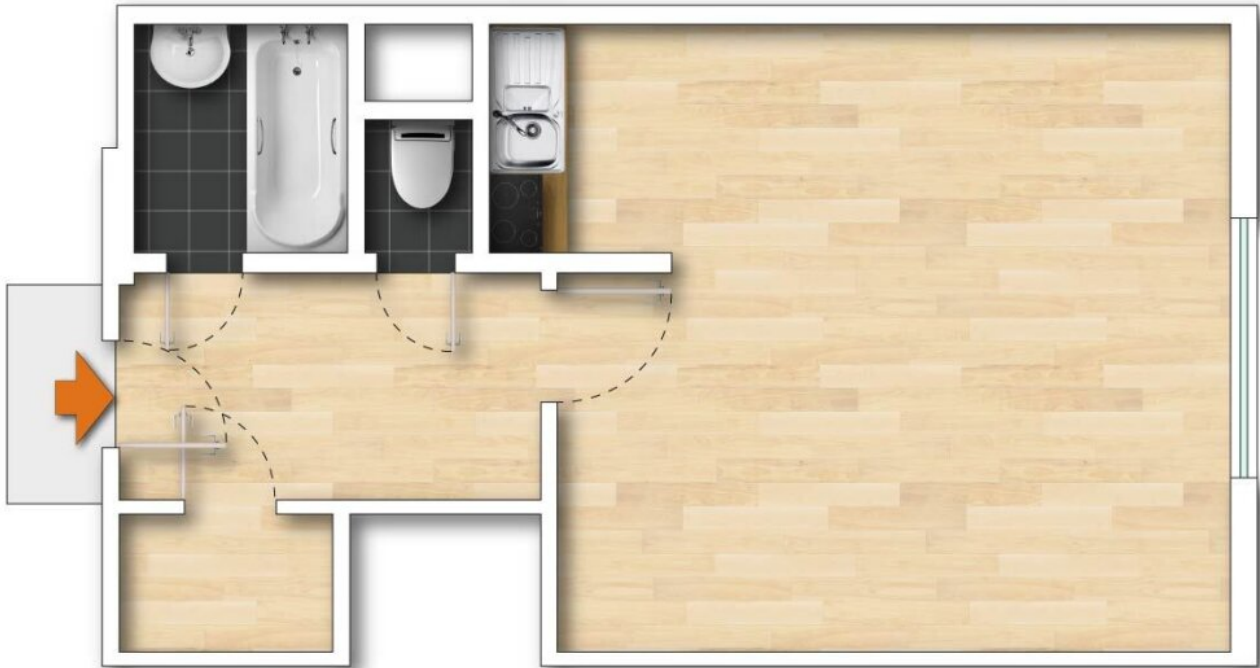
Gerne stehe ich Ihnen für weitere Informationen oder einen Besichtigungstermin zur Verfügung.

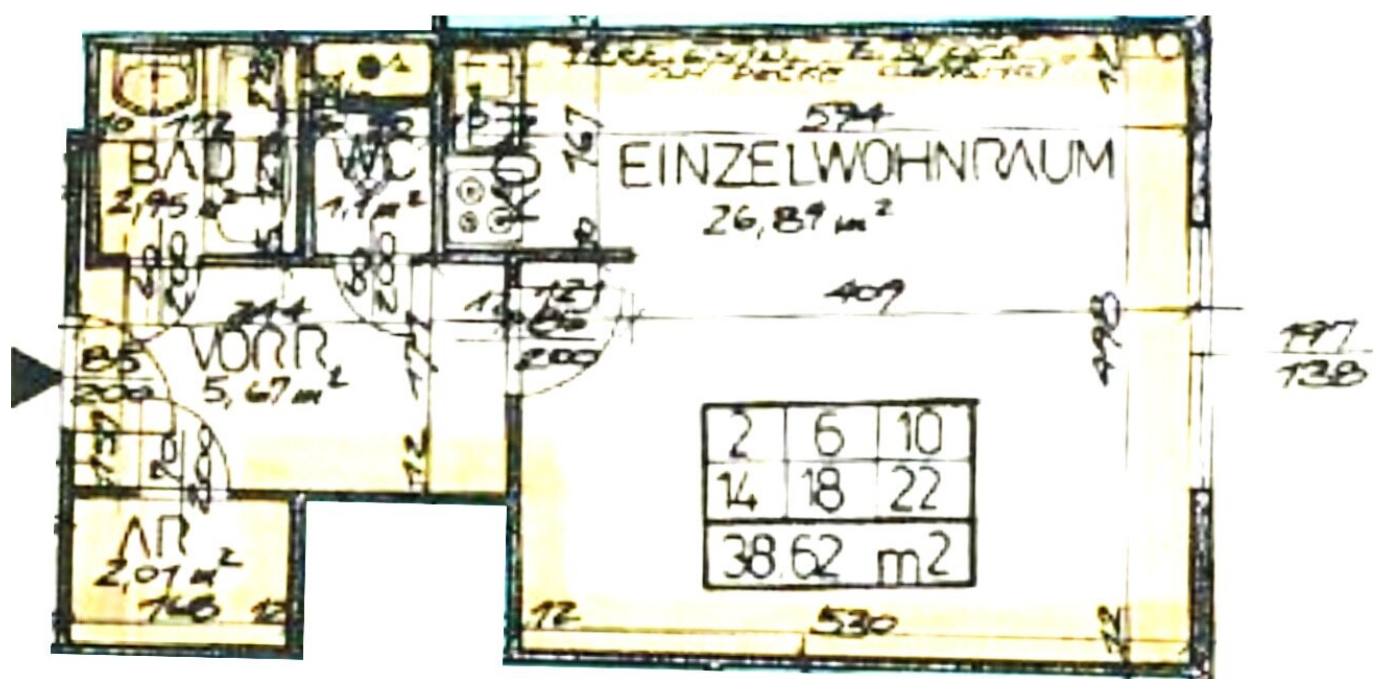












Objektbeschreibung

Zum Verkauf gelangt diese komplett sanierungsbedürftige 1-Zimmer-Wohnung beim Antonspark nahe U1 Reumannplatz und U1 Troststraße.

Aus dem Vorraum gelangen Sie in den ca. 27m² großen Wohn-/Schlafraum mit Kochnische, das Bad, das separate WC und den Abstellraum.

Lage-Highlights

gute Infrastruktur dank Nähe zu Laxenburger Straße und Favoritenstraße

sehr gute öffentliche Anbindung dank U1 Troststraße und Reumannplatz, Straßenbahnlinien O und 11, Buslinien 7A, 65A und 66A

Hinweis gemäß Energieausweisvorlagegesetz: Ein Energieausweis wurde vom Eigentümer bzw. Verkäufer, nach unserer Aufklärung über die generell geltende Vorlagepflicht, sowie Aufforderung zu seiner Erstellung noch nicht vorgelegt. Daher gilt zumindest eine dem Alter und der Art des Gebäudes entsprechende Gesamtenergieeffizienz als vereinbart. Wir übernehmen keinerlei Gewähr oder Haftung für die tatsächliche Energieeffizienz der angebotenen Immobilie.

Wir weisen darauf hin, dass zwischen dem Vermittler und dem zu vermittelnden Dritten ein familiäres oder wirtschaftliches Naheverhältnis besteht.

Der Vermittler ist als Doppelmakler tätig.

Infrastruktur / Entfernungen

Gesundheit

Arzt <500m

Apotheke <500m

Klinik <1.000m

Krankenhaus <2.000m

Kinder & Schulen

Schule <500m

Kindergarten <500m
Universität <500m
Höhere Schule <3.000m

Nahversorgung

Supermarkt <500m
Bäckerei <500m
Einkaufszentrum <1.500m

Sonstige

Geldautomat <500m
Bank <500m
Post <500m
Polizei <1.000m

Verkehr

Bus <500m
U-Bahn <500m
Straßenbahn <500m
Bahnhof <500m
Autobahnanschluss <1.500m

Angaben Entfernung Luftlinie / Quelle: OpenStreetMap