

MÖBLIERTE STUDIO-WOHNUNG



Objektnummer: 7618/894

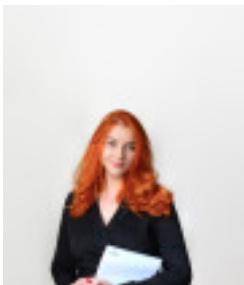
Eine Immobilie von Vigo Immobilien GmbH

Zahlen, Daten, Fakten

| | |
|--------------------------|----------------------|
| Art: | Wohnung |
| Land: | Österreich |
| PLZ/Ort: | 1160 Wien |
| Möbliert: | Voll |
| Alter: | Altbau |
| Wohnfläche: | 29,00 m ² |
| Zimmer: | 1 |
| WC: | 1 |
| Gesamtmiete | 650,00 € |
| Kaltmiete (netto) | 650,00 € |
| Kaltmiete | 650,00 € |
| Provisionsangabe: | |

Gemäß Erstauftraggeberprinzip bezahlt der Abgeber die Provision.

Ihr Ansprechpartner

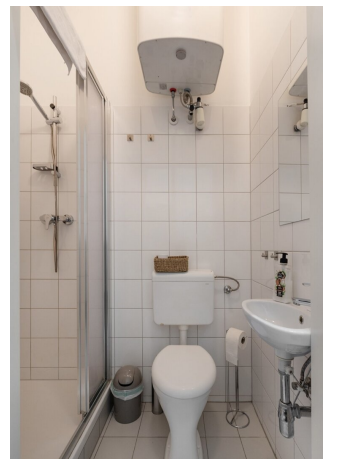


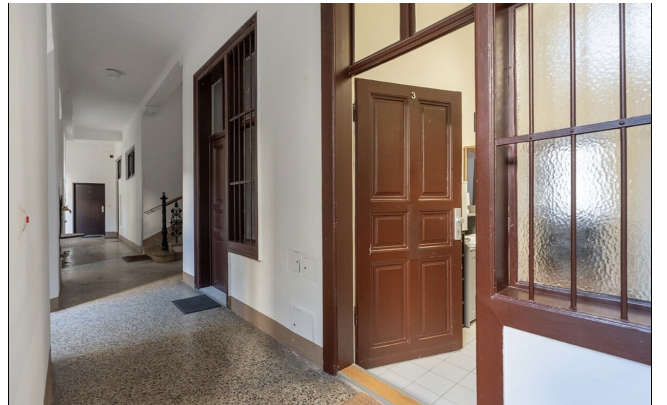
Anastasiia Tomilovych

VigoImmobilien GmbH
Bösendorferstraße 1 / 18-19
1010 Wien

T +43 664 220 41 85

Gerne stehe ich Ihnen für weitere Informationen oder einen Besichtigungstermin zur Verfügung.







Objektbeschreibung

Diese gemütliche möblierte Wohnung ist ab sofort verfügbar. Sie verfügt über eine moderne Mini-Küche mit Mikrowelle, Mini-Kühlschrank, Gefrierfach, Wasserkocher, Kaffeemaschine (Pour-Over), Kochutensilien, Geschirr und Besteck. Ein Esstisch, Fernseher, Sofa sowie weitere Annehmlichkeiten sind vorhanden.

Beheizt wird die Wohnung mit effizienten Elektroheizkörpern.

Die Betriebskosten (BK) und Umsatzsteuer (UST) sind im Mietpreis inkludiert. Der Strom (aktuell ca. 15 €/Monat) wird separat nach Verbrauch abgerechnet. Die monatliche Gebühr für WLAN (WiFi) beträgt 25 €.

In unmittelbarer Nähe befindet sich ein beliebter Markt mit frischem Obst und Gemüse. Perfekte Lage für alle, die kurze Wege zu Einkaufsmöglichkeiten schätzen.

Mietpreisberechnung:

Bruttomonatsmiete: EURO 650, -- inkl. Betriebskosten

Mietdauer: 3-5 Jahre

Kaution: 3BMM, --

Wir würden uns über ein persönliches Gespräch mit Ihnen sehr freuen!

Der Immobilienmakler erklärt, dass er – entgegen dem in der Immobilienwirtschaft üblichen

Geschäftsgebrauch des Doppelmaklers – einseitig nur für den Vermieter tätig ist.

Infrastruktur / Entfernungen

Gesundheit

Arzt <500m

Apotheke <500m

Klinik <1.000m

Krankenhaus <1.000m

Kinder & Schulen

Schule <500m

Kindergarten <500m

Universität <1.500m

Höhere Schule <1.000m

Nahversorgung

Supermarkt <500m

Bäckerei <500m

Einkaufszentrum <1.000m

Sonstige

Geldautomat <500m

Bank <500m

Post <500m

Polizei <500m

Verkehr

Bus <500m

U-Bahn <500m

Straßenbahn <500m

Bahnhof <500m

Autobahnanschluss <4.000m

Angaben Entfernung Luftlinie / Quelle: OpenStreetMap