

MIETWOHNUNG im ZENTRUM von BRUCK/L.



Wohnzimmer-Möblierungsbeispiel

Objektnummer: 7882/12526

Eine Immobilie von BIT Immobilien Handelsg.m.b.H.

Zahlen, Daten, Fakten

Art:	Wohnung
Land:	Österreich
PLZ/Ort:	2460 Bruck an der Leitha
Alter:	Altbau
Wohnfläche:	43,00 m²
Bäder:	1
WC:	1
Gesamtmiete	589,85 €
Kaltmiete (netto)	375,00 €
Kaltmiete	486,46 €
Betriebskosten:	111,46 €
Heizkosten:	45,62 €
USt.:	57,77 €
Provisionsangabe:	

Gemäß Erstauftraggeberprinzip bezahlt der Abgeber die Provision.

Ihr Ansprechpartner

Brigitte KIRCHMAYER

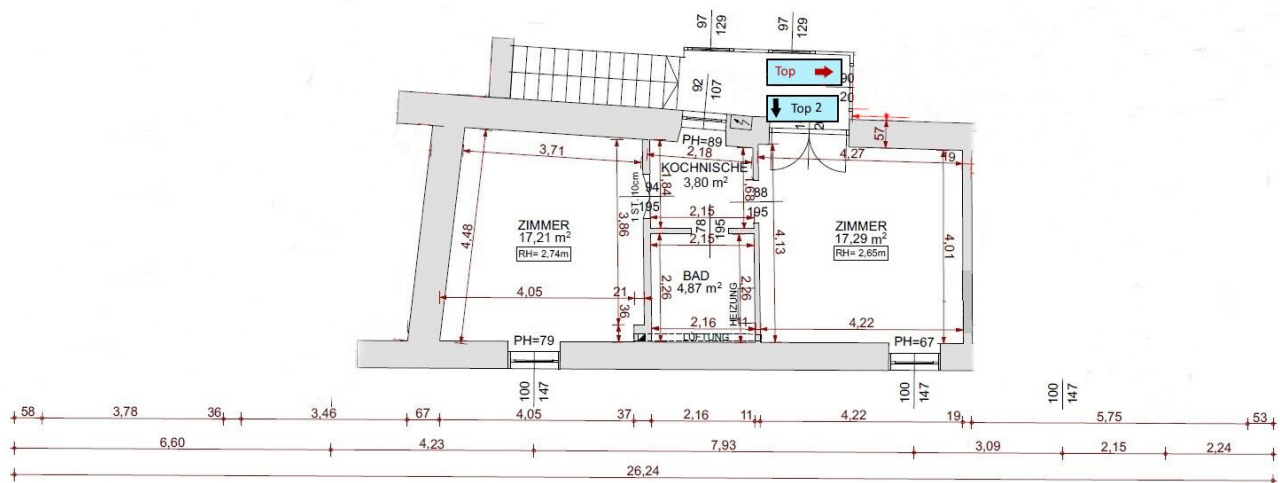
BIT Immobilien Handelsg.m.b.H.
Hauptplatz 10-11
2460 Bruck/Leitha

T +43 2162 64764
H + 43 676 435 45 97

Gerne stehe ich Ihnen für weitere Informationen oder einen Besichtigungstermin zur Verfügung.







GRUNDRISS

Objektbeschreibung

MIETWOHNUNG im ZENTRUM von BRUCK/L.

Die Mietwohnung befindet sich im 1.Stock eines älteren Haus mitten im Zentrum von Bruck/L. In dem Haus gibt es nur 6 Wohneinheiten. Der Innenhof kann für gemütliche Stunden im Freien genutzt werden.

Die Wohnung wurde vor wenigen Jahren komplett renoviert und mit hochwertigen Materialien ausgestattet:

Stiltüren, Holzparkettböden, neuen Heizkörper mit Thermostatköpfen zur individuellen Temperaturregelung, Bad neu verflies und alle Sanitäreinrichtungen erneuert

Die Wohnfläche besteht aus:

- Vorraum
- KüchENZEILE mit allen Geräten
- Schlafzimmer
- Wohnzimmer
- Duschbad mit WC, Handtuchtrockner und Waschmaschinenanschluss

Beheizt wird die Wohnung mittels Gastherme und Radiatoren. Kostenlose Parkplätze gibt es direkt vor dem Haus.

Der Immobilienmakler erklärt, dass er – entgegen dem in der Immobilienwirtschaft üblichen Geschäftsgebrauch des Doppelmaklers – einseitig nur für den Vermieter tätig ist.

Infrastruktur / Entfernungen

Gesundheit

Arzt <500m

Apotheke <500m

Klinik <500m

Kinder & Schulen

Schule <500m

Kindergarten <500m

Nahversorgung

Supermarkt <500m

Bäckerei <500m

Einkaufszentrum <2.500m

Sonstige

Bank <500m

Geldautomat <500m

Polizei <500m

Post <500m

Verkehr

Bus <500m

Autobahnanschluss <2.500m

Bahnhof <1.000m

Angaben Entfernung Luftlinie / Quelle: OpenStreetMap