

Sanierte 1,5-Zimmer Wohnung in Trofaiach zu vermieten



**IMMO
PRO**

Objektnummer: 7278/42744

Eine Immobilie von STIWOG Immobilien GmbH

Zahlen, Daten, Fakten

Adresse	Pulverkolonie 1
Art:	Wohnung
Land:	Österreich
PLZ/Ort:	8793 Trofaiach
Zustand:	Teil_vollsaniert
Alter:	Altbau
Wohnfläche:	59,15 m²
Zimmer:	1,50
Bäder:	1
WC:	1
Balkone:	1
Stellplätze:	1
Heizwärmebedarf:	E 192,00 kWh / m² * a
Gesamtenergieeffizienzfaktor:	D 1,00
Gesamtmiete	666,03 €
Kaltmiete (netto)	288,92 €
Kaltmiete	592,44 €
Betriebskosten:	303,52 €
USt.:	73,59 €
Infos zu Preis:	

zzgl. eigene Stromanmeldung Heizkosten bereits in den Betriebskosten enthalten.

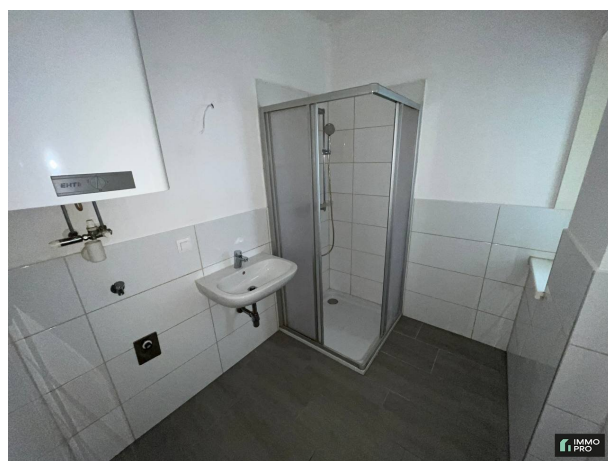
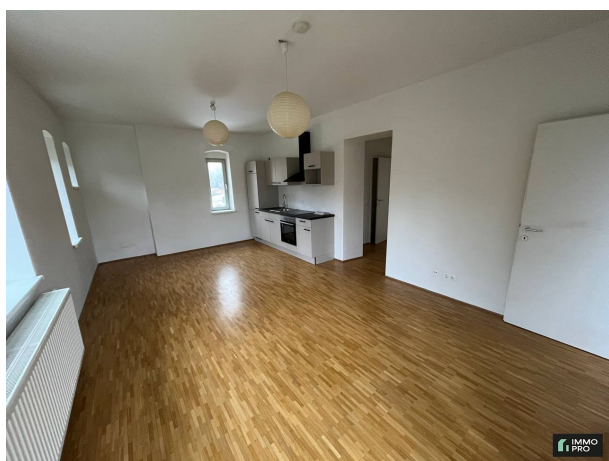
Provisionsangabe:

Gemäß Erstauftraggeberprinzip bezahlt der Abgeber die Provision.

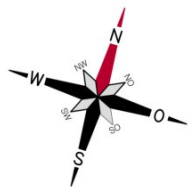
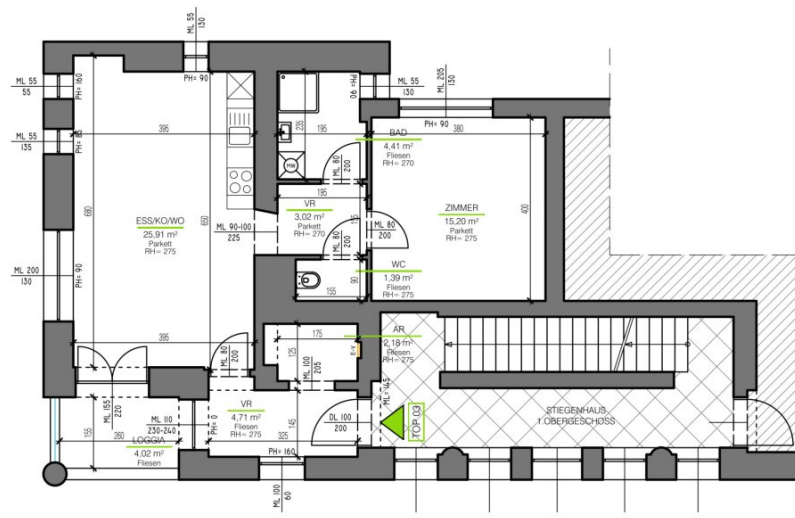
Ihr Ansprechpartner











KOLONIEGASSE

FLÄCHEN Top 03:
 Wohnen: 56,82m²
 Loggia: 4,02m²
 Gesamt: 60,84m²

EBE PLANUNGS GMBH
 Kollnauer Str. 532/0204
 80546 Starnberg - Frn
 Tel: +43 (0) 316/ 890 357
 Fax: +43 (0) 316/ 890 357 - 15
 www.ebe-planung.com

ebe

GRUNDRISS I.OG
 M 1:100
 GEZ: SM
 DATUM: 11.09.2024

BESTANDSAUFNAHME WOHNUNG TOP 03
 PULVERKOLONIE 1, 8793 TROFAIACH
 GRAWE IMMOBILIEN VERWALTUNGS GMBH

IMMO
 PRO

Objektbeschreibung

Zur Vermietung gelangt diese liebe Wohnung im 1. Stock bestehend aus:

- Vorraum,
- Wohnküche (inkl. neuwertiger Einbauküche)
- Schlafzimmer
- Badezimmer mit Dusche, Waschmaschinenanschluss, E-Boiler,
- separates WC
- Kellerabteil,
- Parkplatz
- Beheizung mittels Fernwärme-Zentralheizung
- eigene Stromanmeldung

Wir weisen darauf hin, dass zwischen dem Vermittler und dem zu vermittelnden Dritten ein wirtschaftliches Naheverhältnis mit gesellschaftlicher Verflechtung besteht.

Der Immobilienmakler erklärt, dass er – entgegen dem in der Immobilienwirtschaft üblichen Geschäftsgebrauch des Doppelmaklers – einseitig nur für den Vermieter tätig ist.

Infrastruktur / Entfernungen

Gesundheit

Arzt <100m
Apotheke <450m
Krankenhaus <7.775m

Kinder & Schulen

Schule <450m
Kindergarten <75m
Universität <7.875m
Höhere Schule <7.950m

Nahversorgung

Supermarkt <175m
Bäckerei <175m
Einkaufszentrum <8.300m

Sonstige

Geldautomat <150m
Bank <150m
Post <300m
Polizei <475m

Verkehr

Bus <50m
Autobahnanschluss <6.100m
Bahnhof <7.000m
Flughafen <5.725m

Angaben Entfernung Luftlinie / Quelle: OpenStreetMap