

**Traumhaftes Baugrundstück in 4542 Nußbach – Ihr
Eigenheim wartet auf Sie!**



Objektnummer: 4417/1437

**Eine Immobilie von NEUWOG Immobilien treuhand und
Liegenschaftserrichtungs GmbH**

Zahlen, Daten, Fakten

Adresse

Art:

Land:

PLZ/Ort:

Kaufpreis:

Provisionsangabe:

Hauptstraße

Grundstück - Baugrund Eigenheim

Österreich

4542 Nußbach

127.000,00 €

3% des Kaufpreises zzgl. 20% USt.

Ihr Ansprechpartner

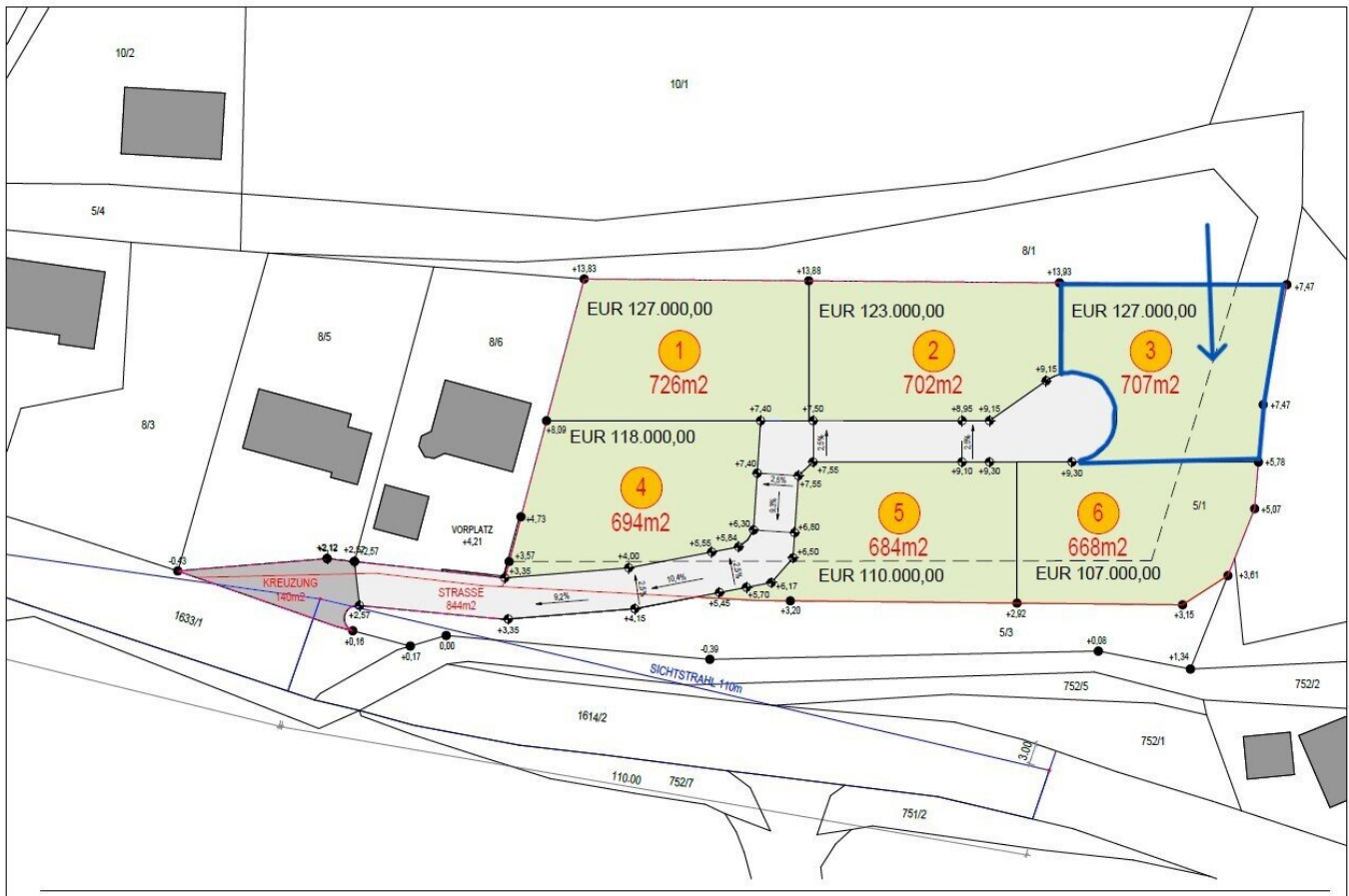


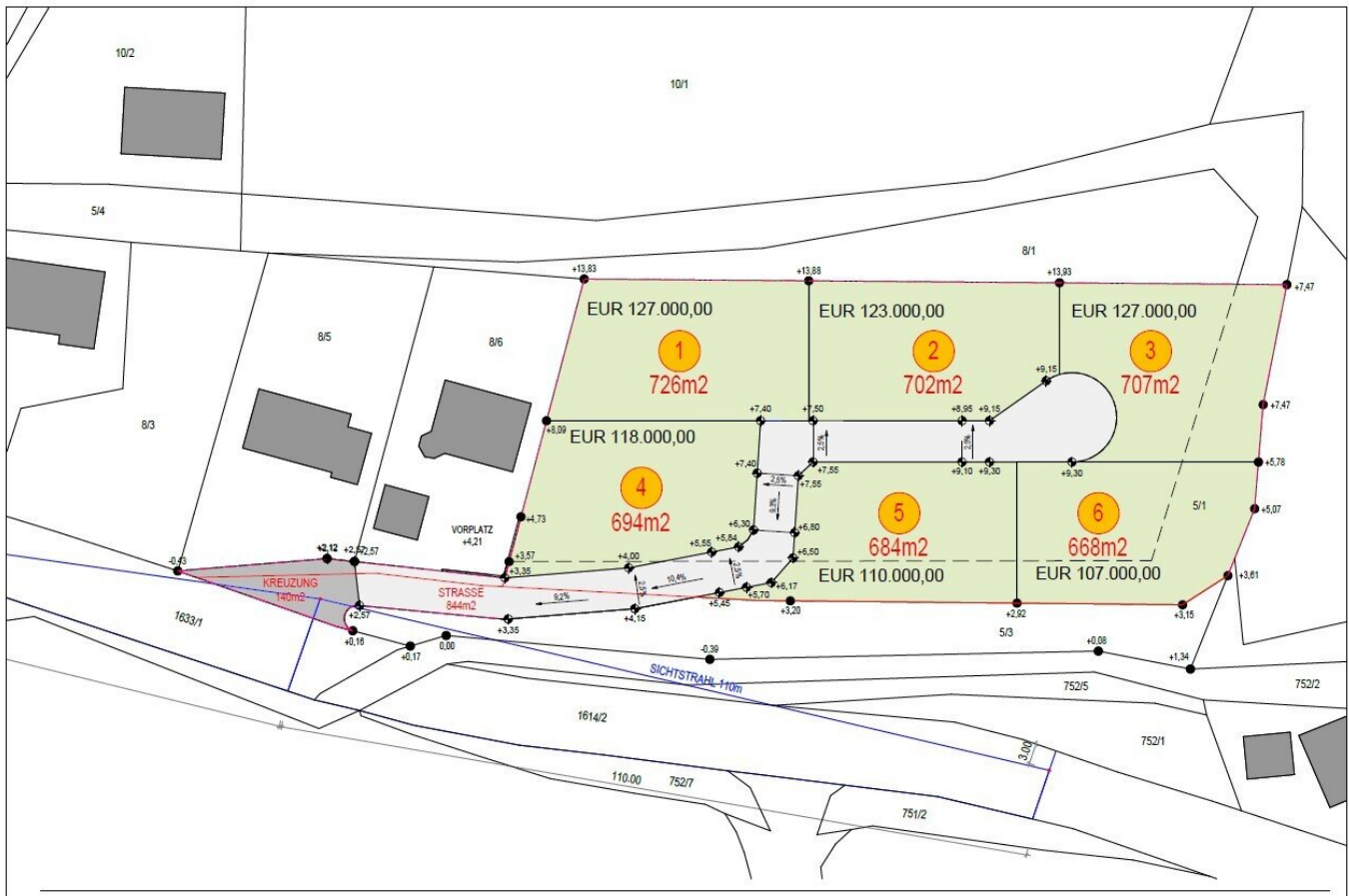
Ingrid Guger-Waldenhofer MSc

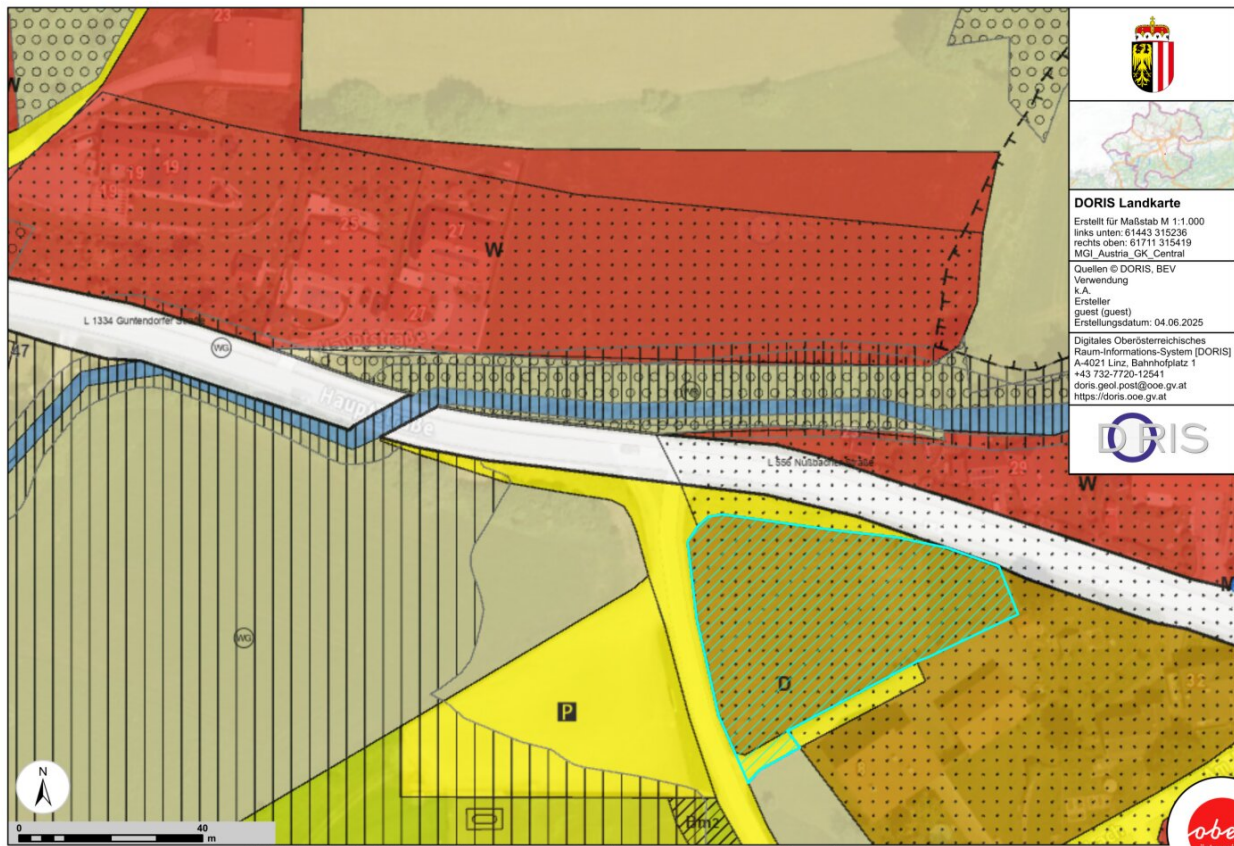
Neuwog Immobilien GmbH
Kirchengasse 4
4501 Neuhofen an der Krems

H +43 664 88168078

Gerne stehe ich Ihnen für weitere Informationen oder einen Besichtigungstermin zur Verfügung.









Objektbeschreibung

Willkommen in 4542 Nußbach, einem charmanten Ort in Oberösterreich, der darauf wartet, Ihr neues Zuhause zu werden. Hier präsentieren wir Ihnen ein attraktives Baugrundstück mit einer Fläche von 702 m², perfekt geeignet für die Realisierung Ihres Traumhauses.

Dieses Grundstück bietet Ihnen die einmalige Gelegenheit, ein Eigenheim zu schaffen, das ganz nach Ihren Vorstellungen gestaltet werden kann. Ob modernes Architektenhaus oder klassisches Einfamilienhaus – Ihrer Kreativität sind keine Grenzen gesetzt.

Der Kaufpreis von nur 123.000,00 € macht dieses Angebot besonders interessant, sowohl für Familien als auch für Paare, die in eine lebenswerte Zukunft investieren möchten.

Die Lage spricht für sich: In Nußbach genießen Sie die Vorzüge einer ruhigen, ländlichen Umgebung, während Sie gleichzeitig von einer hervorragenden Verkehrsanbindung profitieren. Eine Bushaltestelle in der Nähe sorgt dafür, dass Sie problemlos in die umliegenden Städte gelangen.

Darüber hinaus bietet die Umgebung alles, was Sie für den täglichen Bedarf benötigen. In kurzer Distanz finden Sie einen Arzt, Schulen und einen Kindergarten – ideal für Familien mit Kindern. Auch ein Supermarkt ist in der Nähe, sodass Sie alle Besorgungen in kürzester Zeit erledigen können.

Nutzen Sie die Chance, in einer aufstrebenden Gemeinde zu leben, die Ihnen die Ruhe der Natur und die Annehmlichkeiten des täglichen Lebens bietet. In Nußbach verbinden sich Lebensqualität und eine freundliche Nachbarschaft, die Sie schnell in ihren Bann ziehen wird.

Zögern Sie nicht länger und lassen Sie sich diese einmalige Gelegenheit nicht entgehen. Kontaktieren Sie uns noch heute, um mehr über dieses Baugrundstück zu erfahren und den ersten Schritt in Richtung Ihres neuen Eigenheims zu gehen! Erleben Sie, wie Ihr Traum vom Eigenheim Wirklichkeit wird – hier in der idyllischen Gemeinde Nußbach.

Infrastruktur / Entfernungen

Gesundheit

Arzt <225m

Apotheke <3.600m

Klinik <8.475m

Krankenhaus <7.600m

Kinder & Schulen

Schule <125m

Kindergarten <175m

Nahversorgung

Supermarkt <300m

Bäckerei <3.775m

Einkaufszentrum <8.000m

Sonstige

Bank <200m

Geldautomat <200m

Post <275m

Polizei <7.850m

Verkehr

Bus <175m

Bahnhof <2.800m

Autobahnanschluss <4.800m

Angaben Entfernung Luftlinie / Quelle: OpenStreetMap