

**K3 - Bergheim - Moderne 3-Zimmer-Wohnung mit
zeitgemäßen Renovierungen!!!**



Objektnummer: 1264313

Eine Immobilie von K3 Immobilien Austria GmbH

Zahlen, Daten, Fakten

Art:	Wohnung
Land:	Österreich
PLZ/Ort:	5101 Bergheim
Baujahr:	1989
Zustand:	Gepflegt
Wohnfläche:	76,49 m ²
Zimmer:	3
Bäder:	1
WC:	1
Balkone:	1
Stellplätze:	1
Keller:	9,56 m ²
Heizwärmebedarf:	C 30,00 kWh / m ² * a
Gesamtenergieeffizienzfaktor:	C 0,74
Kaufpreis:	420.000,00 €
Betriebskosten:	206,19 €
USt.:	20,62 €

Ihr Ansprechpartner

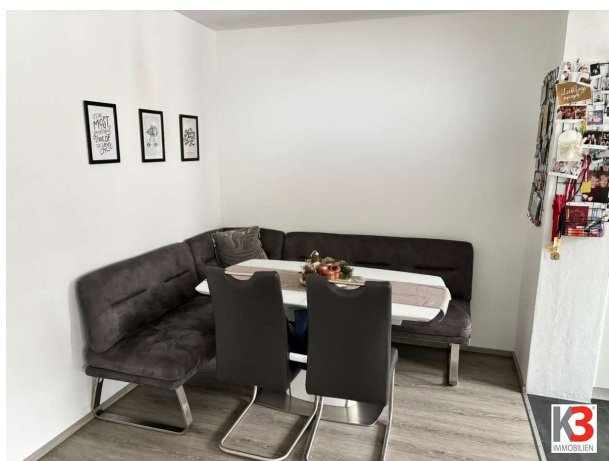


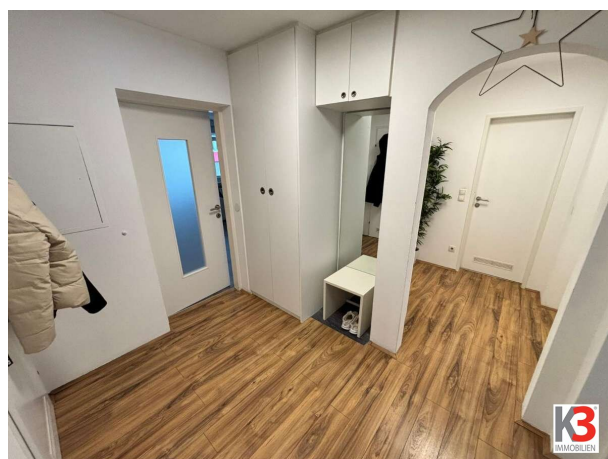
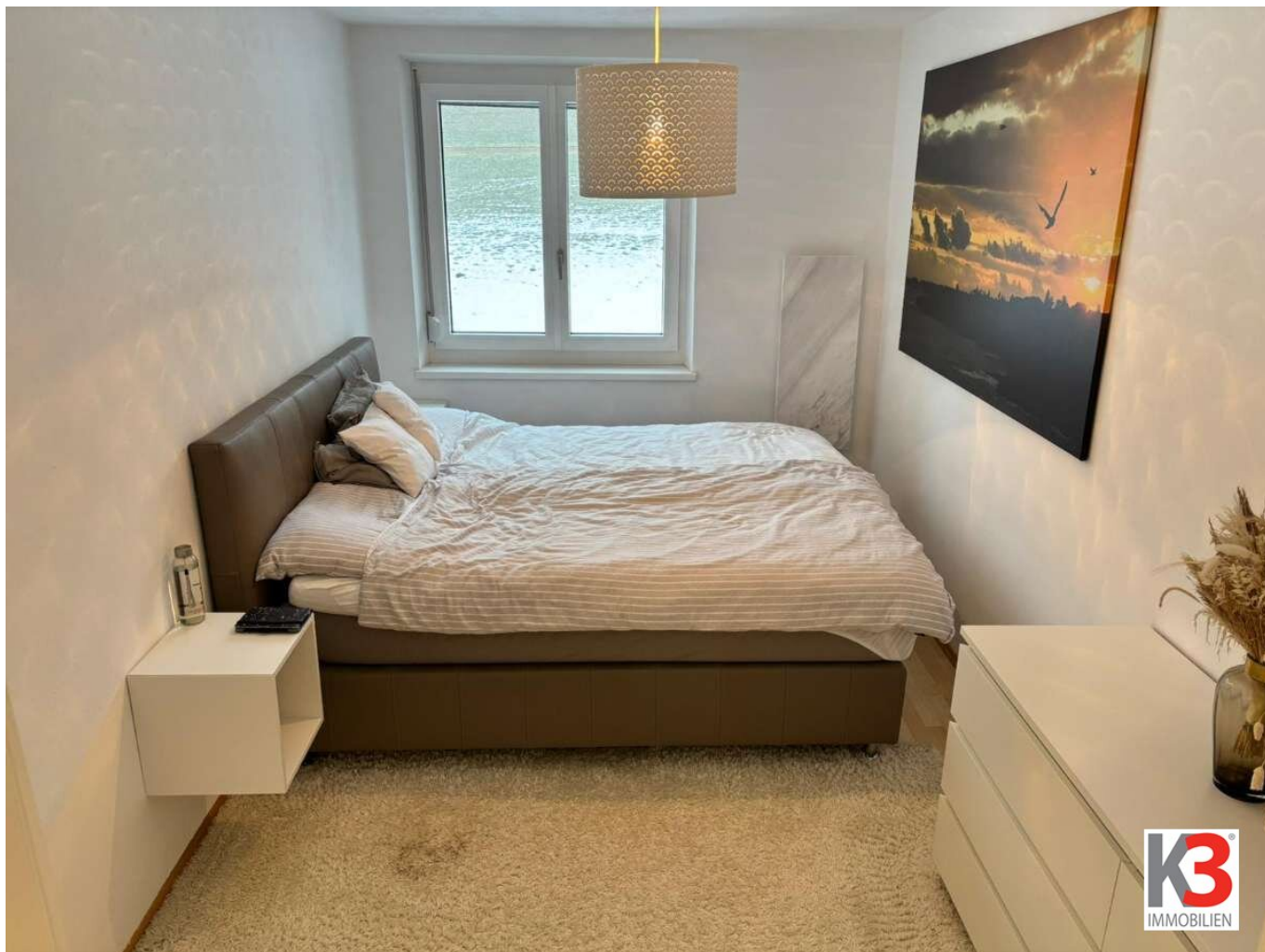
Maria Nußbaumer

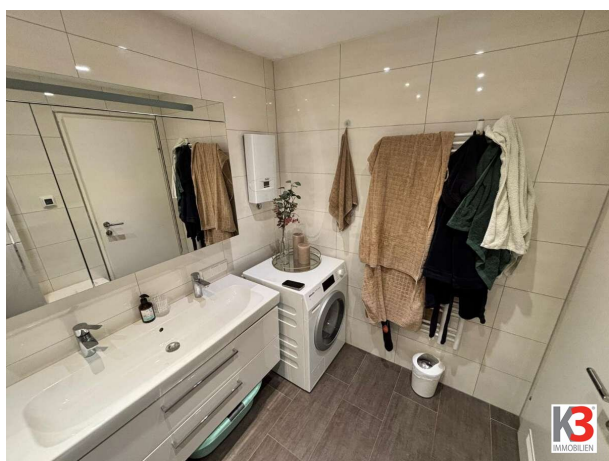
K3 Immobilien Austria GmbH
Josef Schwer Gasse 9
5020 Salzburg

T +43 650 99 480 73
H +43 650 99 480 73

Gerne stehe ich Ihnen für weitere Informationen oder einen Besichtigungstermin zur







Objektbeschreibung

Die Wohnung befindet sich im 1. Stock in einem Mehrparteienhaus mit 6 Einheiten, dies im Jahr 1989 errichtet wurde.

Die Wohnanlage präsentiert sich dank der Fassaden- und Fenstersanierung 2015 in gepflegtem Zustand. Die Wohnung wurde 2015 renoviert, das Badezimmer 2017 modernisiert.

Die Einheit besteht aus: Wohnzimmer mit Essbereich und Küche, Elternschlafzimmer, Kinderzimmer, Badezimmer mit Badewanne und Waschmaschinenanschluss, separates WC, Abstellraum, Garderobe.

Die Beheizung erfolgt über moderne Infrarotpaneele, im Badezimmer ergänzt durch eine angenehme Fußbodenheizung.

Vom Wohnzimmer aus gelangt man auf dem Balkon mit einer Südwest Ausrichtung.

Zu dieser Immobilie gehören ein Kellerabteil und ein Freiplatz.

Wir weisen darauf hin, dass zwischen dem Vermittler und dem zu vermittelnden Dritten ein familiäres oder wirtschaftliches Naheverhältnis besteht.

Der Vermittler ist als Doppelmakler tätig.

Infrastruktur / Entfernungen

Gesundheit

Arzt <1.500m
Apotheke <2.500m
Klinik <4.000m
Krankenhaus <4.500m

Kinder & Schulen

Schule <2.000m
Kindergarten <1.500m
Universität <2.500m
Höhere Schule <3.000m

Nahversorgung

Supermarkt <500m
Bäckerei <500m
Einkaufszentrum <2.500m

Sonstige

Bank <500m

Geldautomat <500m

Post <2.000m

Polizei <2.500m

Verkehr

Bus <500m

Bahnhof <500m

Autobahnanschluss <1.500m

Flughafen <7.000m

Angaben Entfernung Luftlinie / Quelle: OpenStreetMap