

**Entzückende 1 Zimmer-Wohnung im 10. Bezirk!!! 360°- 3D
Grad Besichtigung!!!**



Objektnummer: 56048

Eine Immobilie von Real Immo Wien Immobilienreuhand

Zahlen, Daten, Fakten

Art:	Wohnung
Land:	Österreich
PLZ/Ort:	1100 Wien
Alter:	Neubau
Wohnfläche:	37,15 m²
Zimmer:	1
Bäder:	1
WC:	1
Heizwärmebedarf:	A 22,90 kWh / m² * a
Gesamtenergieeffizienzfaktor:	F 3,73
Kaufpreis:	180.000,00 €
Provisionsangabe:	

2% des Kaufpreises zzgl. 20% USt.

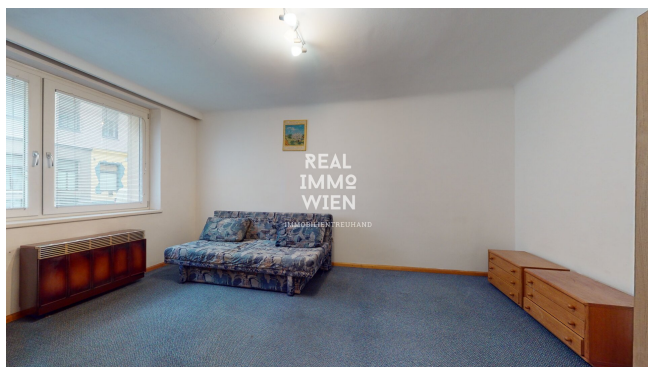
Ihr Ansprechpartner

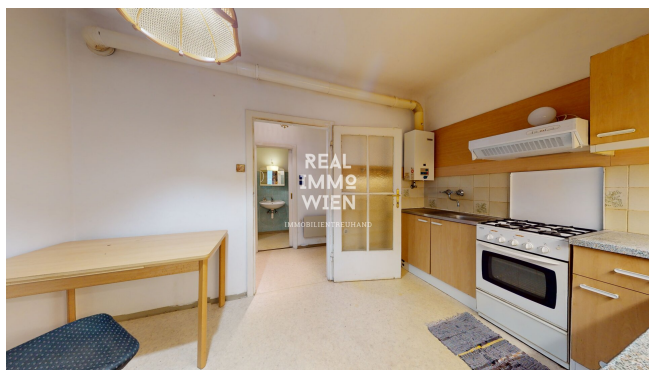
Realimmo

Real Immo Wien Immobilientreuhand - Inh. Gerald Frank
Rabensteig 1/13
1010 Wien

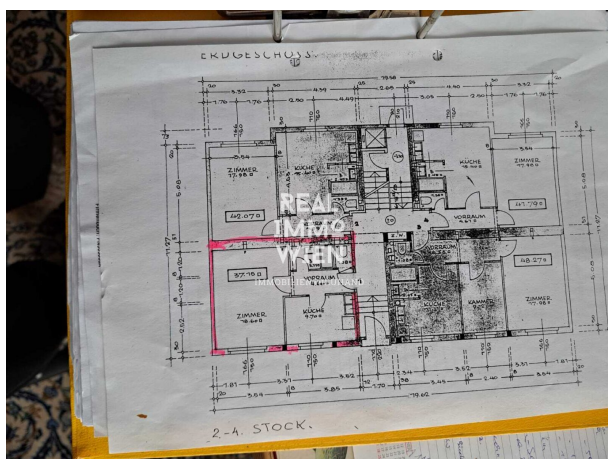
T +43 1 512 04 88
H +43 664 486 04 98

Gerne stehe ich Ihnen für weitere Informationen oder einen Besichtigungstermin zur Verfügung.

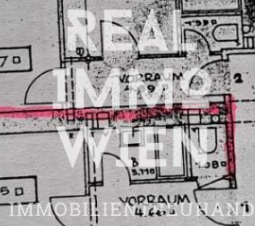








३



2-4. STOCK.

Objektbeschreibung

Lassen Sie Sich von unserer 360° - 3D Besichtigung überzeugen - Von der Parkbank, vom Sofa oder auch vom Bett, gemütlich über Handy, Tablett, Computer oder Ihrem Internetfähigen Fernseher.

360°- 3D Grad Besichtigung Link: <https://my.matterport.com/show/?m=TLu9WMwYVD6>

Die ca. 37 m² große 1 Zimmer-Wohnung befindet sich im Erdgeschoß eines sehr gepflegten Neubaus.

Die Wohnung teil sich folgend auf:

Die Wohnung verfügt ein Vorzimmer, einen Wohn-/Schlafraum, eine große Einbauküche, ein Badezimmer mit kleine Badewanne, einen Abstellraum, und separat WC, wird vom Vorzimmer aus betreten.

Heizung: Gasetagenheizung.

Alle Geschäfte für den täglichen Gebrauch in unmittelbarer Nähe.

In näherer Umgebung befindet sich die Straßenbahn 6, 0, und U-Bahn Reumannplatz.

Interessiert? Kontaktieren Sie uns für eine unverbindliche Besichtigung!

"BITTE BEACHTEN SIE, DASS WIR AUFGRUND DER NACHWEISPFlicht GEGENÜBER DEM EIGENTÜMER NUR ANFRAGEN MIT VOLLSTÄNDIGER ANGABE DER ANSCHRIFT UND ANGABEN ZUR PERSON (NAME, TELEFON, E-MAIL) BEARBEITEN KÖNNEN."

Unsere Partner [Dachrinnenreinigung Wien](#)

Der Vermittler ist als Doppelmakler tätig.

Infrastruktur / Entfernungen

Gesundheit

Arzt <500m

Apotheke <500m

Klinik <500m

Krankenhaus <1.500m

Kinder & Schulen

Schule <500m

Kindergarten <500m
Universität <1.000m
Höhere Schule <2.500m

Nahversorgung

Supermarkt <500m
Bäckerei <500m
Einkaufszentrum <1.500m

Sonstige

Geldautomat <500m
Bank <500m
Post <500m
Polizei <1.000m

Verkehr

Bus <500m
U-Bahn <1.000m
Straßenbahn <500m
Bahnhof <1.000m
Autobahnanschluss <2.000m

Angaben Entfernung Luftlinie / Quelle: OpenStreetMap