

*****3-Zimmer-Neubauwohnung mit separater Küche &
Loggia*****



Objektnummer: 1994/596

Eine Immobilie von SMI Immobilien

Zahlen, Daten, Fakten

Art:	Wohnung
Land:	Österreich
PLZ/Ort:	1050 Wien
Baujahr:	1971
Möbliert:	Teil
Alter:	Neubau
Wohnfläche:	76,00 m ²
Nutzfläche:	76,00 m ²
Gesamtfläche:	76,00 m ²
Zimmer:	3
Bäder:	1
WC:	1
Stellplätze:	1
Keller:	3,00 m ²
Heizwärmebedarf:	B 26,10 kWh / m ² * a
Gesamtenergieeffizienzfaktor:	C 2,07
Gesamtmiete	1.284,13 €
Kaltmiete (netto)	1.158,61 €
Kaltmiete	1.272,72 €
Betriebskosten:	114,11 €
USt.:	11,41 €
Provisionsangabe:	

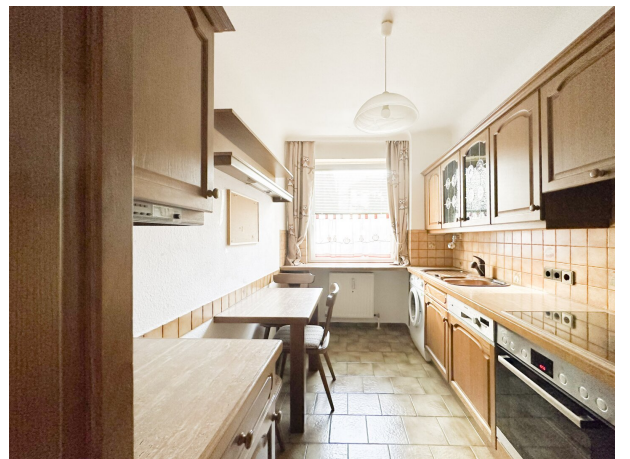
Gemäß Erstauftraggeberprinzip bezahlt der Abgeber die Provision.

Ihr Ansprechpartner

Sven Mayer

SMI Immobilien
Sagedergasse 21A/1/12
1120 Wien

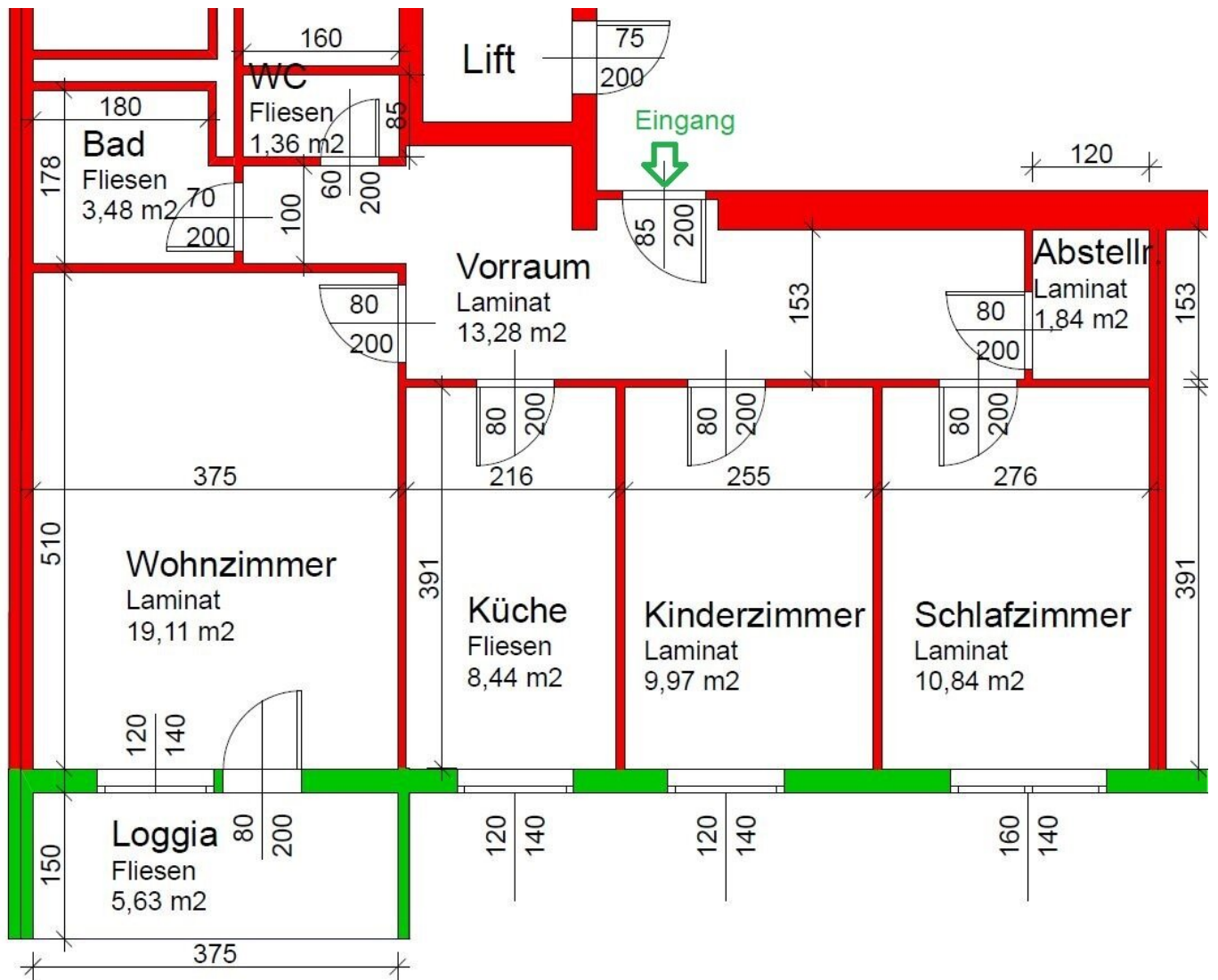
H +43 67764221188











Objektbeschreibung

Raumaufteilung

- Vorraum
- Küche
- Badezimmer mit Badewanne
- Separates WC mit WM-Anschluss
- Schlafzimmer
- Schlafzimmer
- Abstellraum
- Loggia

(siehe aktuelle Fotos & Grundriss)

Ausstattung

- Laminat
- Klimaanlage
- Waschmaschinenanschluss
- Mehrfachverglaste Fenster

- Teilmöbliert
- Außenjalousien
- Uvm.

Der Immobilienmakler erklärt, dass er – entgegen dem in der Immobilienwirtschaft üblichen Geschäftsgebrauch des Doppelmaklers – einseitig nur für den Vermieter tätig ist.

Infrastruktur / Entfernungen

Gesundheit

Arzt <500m

Apotheke <500m

Klinik <1.000m

Krankenhaus <1.000m

Kinder & Schulen

Schule <500m

Kindergarten <500m

Universität <1.000m

Höhere Schule <1.000m

Nahversorgung

Supermarkt <500m

Bäckerei <500m

Einkaufszentrum <1.500m

Sonstige

Geldautomat <500m

Bank <500m

Post <500m

Polizei <1.000m

Verkehr

Bus <500m

U-Bahn <500m

Straßenbahn <500m

Bahnhof <500m

Autobahnanschluss <3.500m

Angaben Entfernung Luftlinie / Quelle: OpenStreetMap