

ERSTBEZUG - Exklusives Penthouse in Klagenfurt zu vermieten.



Objektnummer: 5564/1675

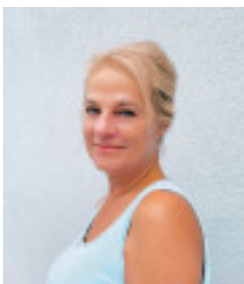
Eine Immobilie von Dein zu Hause Immobilien e.U.

Zahlen, Daten, Fakten

Art:	Wohnung - Penthouse
Land:	Österreich
PLZ/Ort:	9020 Klagenfurt am Wörthersee
Zustand:	Erstbezug
Wohnfläche:	80,00 m²
Zimmer:	3
Bäder:	1
WC:	1
Balkone:	2
Heizwärmebedarf:	C 87,50 kWh / m² * a
Gesamtenergieeffizienzfaktor:	1,39
Gesamtmiete	1.473,39 €
Kaltmiete (netto)	1.000,00 €
Kaltmiete	1.208,54 €
Betriebskosten:	208,54 €
Heizkosten:	120,00 €
USt.:	144,85 €
Provisionsangabe:	

Gemäß Erstauftraggeberprinzip bezahlt der Abgeber die Provision.

Ihr Ansprechpartner



Ingeborg Huber

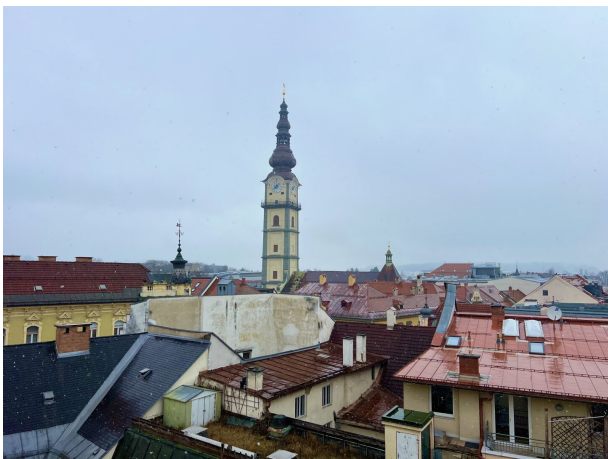
Dein zu Hause Immobilien e.U.
Bahnhofstraße 38A

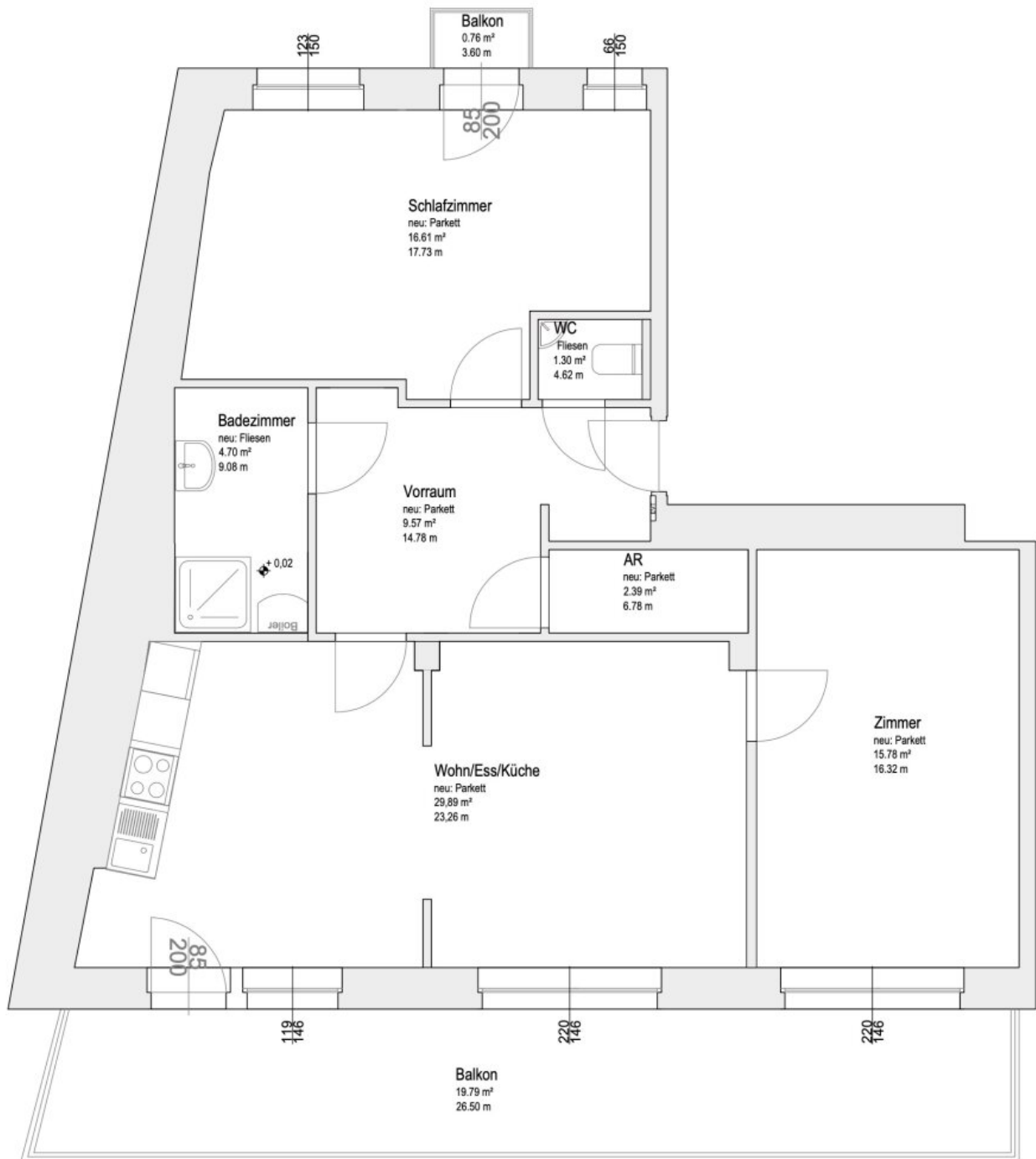












Objektbeschreibung

Diese attraktive, komplett neu sanierte 3 Zimmer Penthouse-Wohnung befindet sich im 6. Obergeschoß in der Fußgängerzone von Klagenfurt, am Dr. Arthur-Lemisch-Platz.

Das Objekt ist nord-süd ausgerichtet und bietet auf rund 80 m² Wohnfläche reichlich Platz für Ihre individuellen Wohnträume und ist der perfekte Rückzugsort für anspruchsvolle Mieter.

Raumaufteilung:

Geräumiger Vorraum, offenes Wohn-Esszimmer mit möblierter Küche, zwei Schlafzimmer, Badezimmer mit Dusche, WC extra, Abstellraum, zwei Balkone mit rund 20 m² und ein Kellerabteil.

Monatliche Gesamtbelastung inkl. BK, HK und USt.: € 1.473,39

Einmalige Kosten: Kaution: € 4.450,--

Bezug: ab sofort möglich

Mietvertragsdauer: 5 Jahre, Kündigungsverzicht: 1 Jahr, Kündigungsfrist: 3 Monate zum Ende des Kalendermonats

Parkplatz: Nein

**Für weitere Objekte besuchen Sie unsere Homepage unter:
www.deinzuhauseimmobilien.com**

Der Immobilienmakler erklärt, dass er – entgegen dem in der Immobilienwirtschaft üblichen Geschäftsgebrauch des Doppelmaklers – einseitig nur für den Vermieter tätig ist.

Infrastruktur / Entfernungen

Gesundheit

Arzt <500m

Apotheke <500m

Krankenhaus <1.000m

Klinik <1.000m

Kinder & Schulen

Schule <500m

Kindergarten <500m
Universität <1.000m
Höhere Schule <1.000m

Nahversorgung

Supermarkt <500m
Bäckerei <500m
Einkaufszentrum <500m

Sonstige

Bank <500m
Geldautomat <500m
Post <500m
Polizei <500m

Verkehr

Bus <500m
Autobahnanschluss <3.500m
Bahnhof <1.500m
Flughafen <3.500m

Angaben Entfernung Luftlinie / Quelle: OpenStreetMap