

**Donau-Uni & IMC Nähe: 146m² Stilaltbau mit
Fischgrätparkett & Flügeltüren**



Zimmer

Objektnummer: 5813

Eine Immobilie von IMMOCENTRAL Immobilientreuhand GmbH

Zahlen, Daten, Fakten

Adresse	Schillerstraße
Art:	Wohnung
Land:	Österreich
PLZ/Ort:	3500 Krems an der Donau
Baujahr:	1900
Zustand:	Teil_vollrenoviert
Alter:	Altbau
Wohnfläche:	145,64 m ²
Zimmer:	5
Bäder:	1
WC:	1
Heizwärmebedarf:	E 181,80 kWh / m ² * a
Gesamtenergieeffizienzfaktor:	E 2,70
Gesamtmiete	1.649,00 €
Kaltmiete (netto)	1.133,67 €
Kaltmiete	1.499,09 €
Miete / m ²	7,78 €
Betriebskosten:	365,42 €
USt.:	149,91 €
Provisionsangabe:	

Gemäß Erstauftraggeberprinzip bezahlt der Abgeber die Provision.

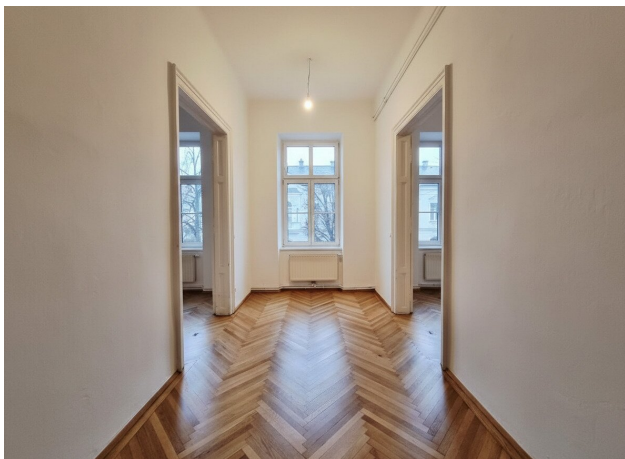
Ihr Ansprechpartner

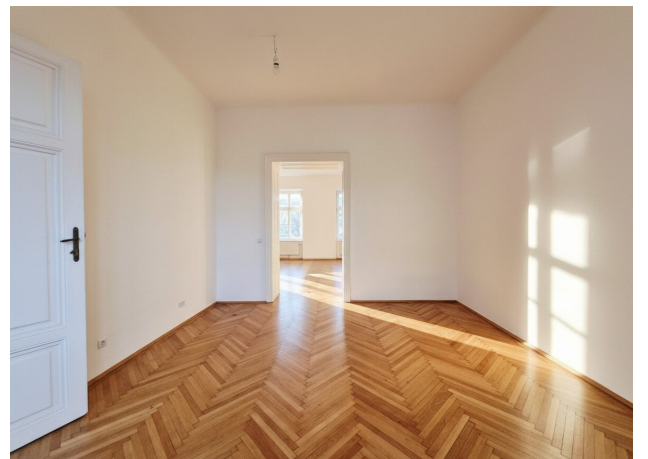


Marion Kleebinder





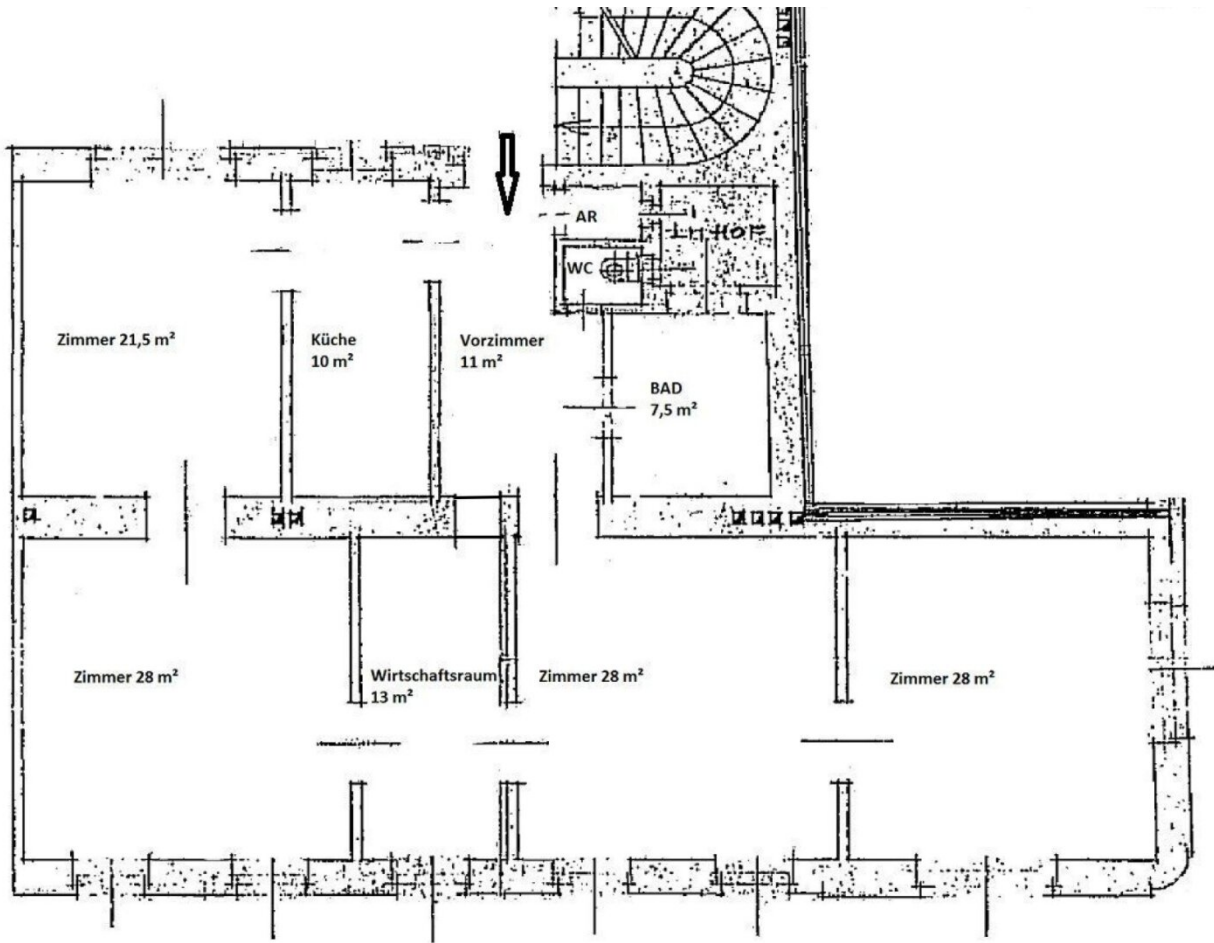












Objektbeschreibung

145,64 m² Wohnfläche

1. Stock ohne Lift – Sofortbezug

Raumaufteilung: Vorzimmer, 5 Zimmer, Küche, Tageslichtbadezimmer mit Dusche, Toilette, Abstellraum

Ausstattung: Hohe Decken mit rund 3,10 Meter, Fischgrätparketten, Stilaltbau Flügeltüren, Kassetentüren und Zargen, Einbauküche

Miete gesamt: € 1.649,- inkl. BK/USt.

Kaution: 3 BMM

Parksituation: Anwohner mit Hauptwohnsitz in der Zone können eine Bewohnerparkkarte beantragen und zeitlich unbegrenzt parken

Wir weisen darauf hin, dass zwischen dem Vermittler und dem zu vermittelnden Dritten ein familiäres oder wirtschaftliches Naheverhältnis besteht.

Der Immobilienmakler erklärt, dass er – entgegen dem in der Immobilienwirtschaft üblichen Geschäftsgebrauch des Doppelmaklers – einseitig nur für den Vermieter tätig ist.

Infrastruktur / Entfernungen

Gesundheit

Arzt <250m

Apotheke <750m

Klinik <500m

Krankenhaus <2.000m

Kinder & Schulen

Schule <500m

Kindergarten <500m

Universität <500m

Höhere Schule <500m

Nahversorgung

Supermarkt <500m

Bäckerei <250m

Einkaufszentrum <2.500m

Sonstige

Geldautomat <750m

Bank <750m

Post <1.000m

Polizei <750m

Verkehr

Bus <250m

Autobahnanschluss <2.500m

Bahnhof <500m

Flughafen <5.500m

Angaben Entfernung Luftlinie / Quelle: OpenStreetMap