

Lebensqualität in Aigen – Wohnen im Grünen



Objektnummer: 2134

Eine Immobilie von MK Immobilien treuhänder Mustafa Korkmaz

Zahlen, Daten, Fakten

| | |
|-------------------------------|------------------------------|
| Art: | Wohnung |
| Land: | Österreich |
| PLZ/Ort: | 5026 Salzburg |
| Baujahr: | 1978 |
| Zustand: | Teil_vollrenovierungsbed |
| Alter: | Neubau |
| Wohnfläche: | 57,43 m² |
| Zimmer: | 2 |
| Heizwärmebedarf: | D 140,00 kWh / m² * a |
| Gesamtenergieeffizienzfaktor: | C 1,75 |
| Kaufpreis: | 350.000,00 € |

Ihr Ansprechpartner

Mustafa Korkmaz

MK Immobilientreuhänder Mustafa Korkmaz
Alpenstraße 18
5020 Salzburg

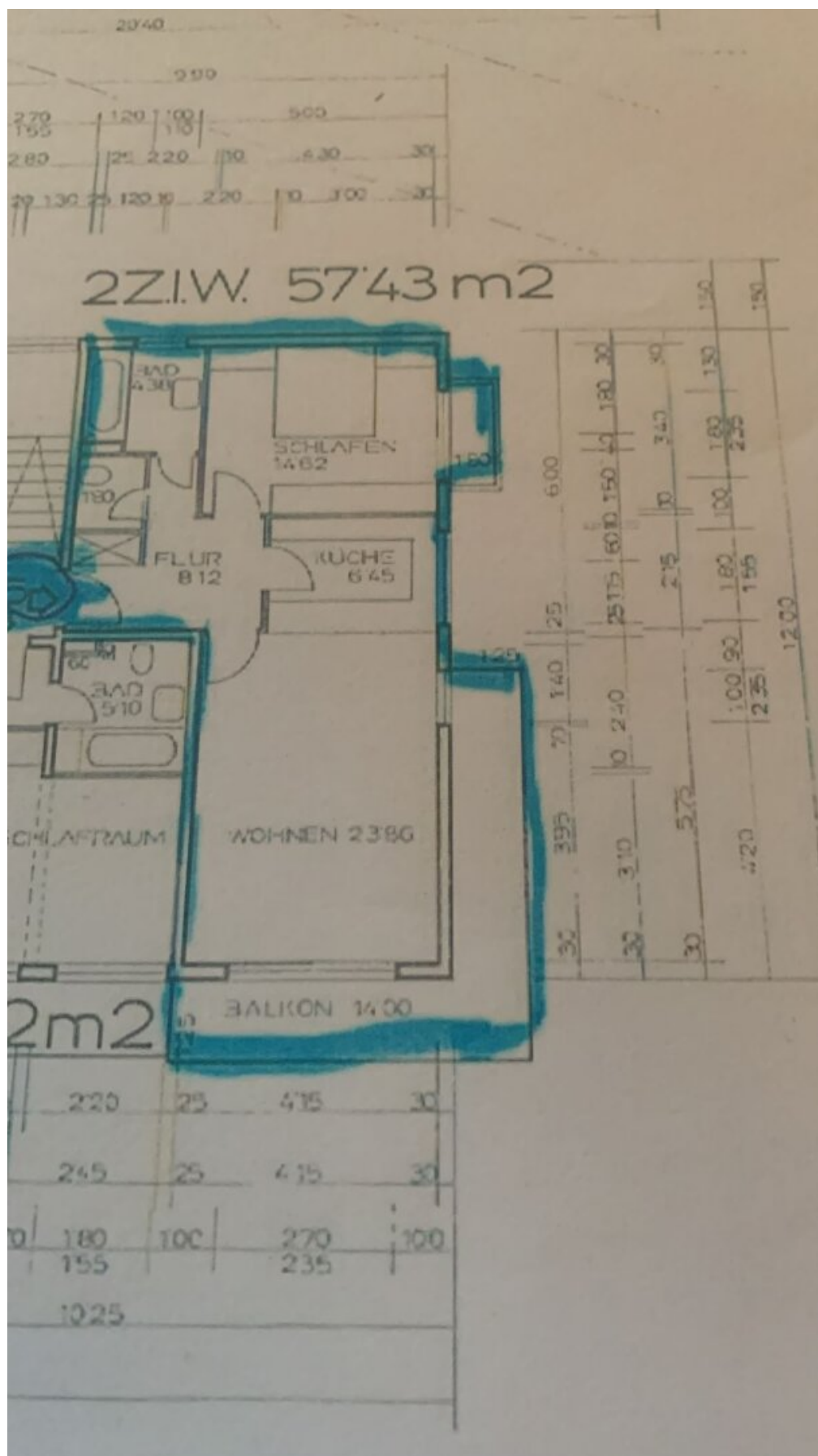
T +43 662 225311
H +43 676 66 44 220

Gerne stehe ich Ihnen für weitere Informationen oder einen Besichtigungstermin zur Verfügung.









Objektbeschreibung

Charmante 2 Zimmer Wohnung mit Balkon und Grünblick

Diese gemütliche 2 Zimmer Wohnung befindet sich in einer absolut ruhigen und grünen Wohnlage. Das Gebäude liegt in unmittelbarer Nähe zur Natur und bietet eine erholsame Umgebung sowie viel Privatsphäre.

Die Wohnung verfügt über einen praktischen Grundriss mit ausreichend Platz für komfortables Wohnen. Vom Wohnzimmer und vom Balkon aus genießt man einen wunderschönen Blick ins Grüne.

Raumaufteilung

- Vorraum
- Küche mit Essbereich
- Wohnzimmer mit Zugang zum Balkon
- Schlafzimmer
- Badezimmer mit Badewanne
- separates WC

Die Räume sind hell und freundlich. Das Badezimmer ist mit Badewanne ausgestattet, die Küche bietet Platz für einen Esstisch. Der großzügige Balkon lädt zum Entspannen ein und ist ein echter Mehrwert.

Highlights

- ruhige Wohnlage
- Balkon mit Grünblick
- gepflegter Zustand
- praktische Raumaufteilung
- Parkettboden im Wohnzimmer

- Markise am Balkon

Die Umgebung ist von viel Grün geprägt und bietet einen hohen Freizeitwert. Spazierwege und Natur beginnen direkt vor der Haustüre.

Der Vermittler ist als Doppelmakler tätig.

Infrastruktur / Entfernungen

Gesundheit

Arzt <1.000m
Apotheke <1.000m
Klinik <1.500m
Krankenhaus <1.000m

Kinder & Schulen

Schule <500m
Kindergarten <500m
Universität <1.000m
Höhere Schule <3.500m

Nahversorgung

Supermarkt <500m
Bäckerei <500m
Einkaufszentrum <1.000m

Sonstige

Bank <500m
Geldautomat <500m
Post <500m
Polizei <1.000m

Verkehr

Bus <500m
Bahnhof <1.000m
Autobahnanschluss <5.500m
Flughafen <6.000m

Angaben Entfernung Luftlinie / Quelle: OpenStreetMap