

Wohnanlage direkt am Garnmarkt - Erstbezug - 3-Zimmer - Top B6



Objektnummer: 5681/650

Eine Immobilie von Rimo Immobilien GmbH

Zahlen, Daten, Fakten

Adresse	Hauptstraße 31 B
Art:	Wohnung - Etage
Land:	Österreich
PLZ/Ort:	6840 Götzis
Baujahr:	2023
Zustand:	Erstbezug
Alter:	Neubau
Wohnfläche:	68,40 m ²
Zimmer:	3
Bäder:	1
WC:	1
Keller:	7,14 m ²
Heizwärmebedarf:	B 28,00 kWh / m ² * a
Gesamtenergieeffizienzfaktor:	A 0,78
Gesamtmiete	1.419,00 €
Kaltmiete (netto)	1.057,47 €
Kaltmiete	1.243,49 €
Betriebskosten:	186,02 €
Heizkosten:	42,63 €
USt.:	132,88 €
Infos zu Preis:	

TG = 120 EUR inkl. USt und BK / BK & HK sind verbrauchsabhängig

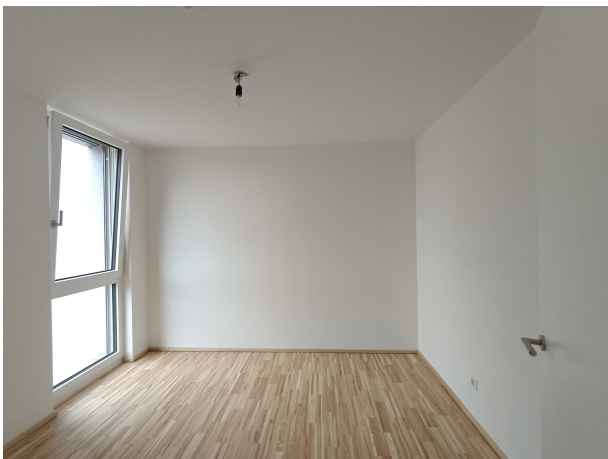
Provisionsangabe:

Gemäß Erstauftraggeberprinzip bezahlt der Abgeber die Provision.

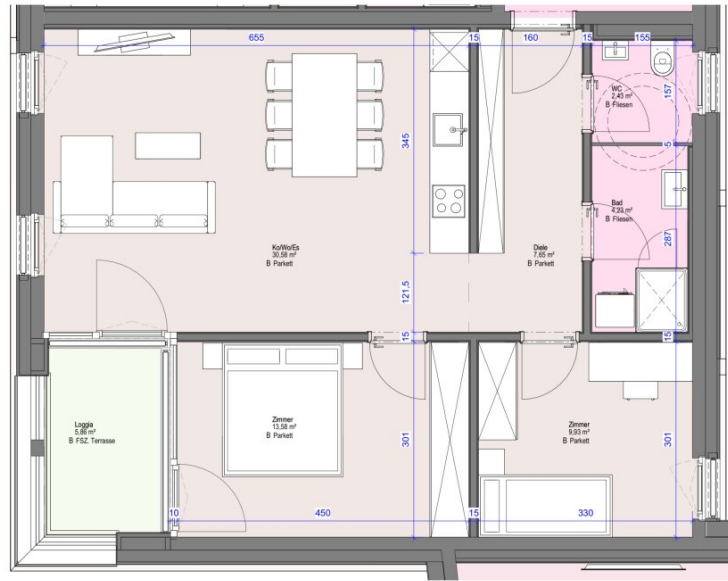
Ihr Ansprechpartner











Haus B - Top B6
M 1 : 50

Wohnanlage - Am Garnmarkt Ost | Götztz

Haus B - Top B6

WNF	68,40 m ²
Terrasse	5,86 m ²
Keller	7,14 m ²

ALLE MASSE SIND ROHBAUMMASSE, DIE GARTENANTEILE SIND CA. ANGABEN UND KÖNNEN ZUR NATUR DIFFERENZIEREN. STREICHLERT DARGESTELLTE EINRICHTUNGSGEGENSTÄNDE (SANTÄRBEREICH) SIND NICHT IM STANDARD ENTHALTEN! GERINGFÜGIGE VERÄNDERUNGEN SIND AUS TECHNISCHEN GRÜNDEN MÖGLICH



Architekt
biederer architektur at gmbh
Hofgasse 11 · 1010 Wien
+43(0)212 291182
office@biederer.at
www.biederer.at

Bauherr
ZMB
ZMB Immobilienentwicklung gmbh
Hofgasse 11 · 1010 Wien
+43(0)212 291182
office@zmb.at
www.zmb.at

Projektmanagement
Raum.punkt Immobilien GmbH
Am Garnmarkt 11 · 1010 Wien
+43(0)212 15029
office@raum.punkt.at
www.raum.punkt.at

Strip-Optik / Strip Appearance



Esche Classic S

Ash Classic S



Weitzer PRO 360

Frêne Classic S / Frassino Classic S / Ясень Classic S / 灰樹 Classic S

Holz ist ein Naturprodukt. Abweichungen von den abgebildeten Mustern in Farbe und Struktur sind möglich. Wood is a natural product. Variations in colour and grain may occur.
 [La Madera es un producto natural. Puede existir variación de color y veta por las características naturales de la madera.] Le bois est une matière naturelle. Des différences de couleur et de structure sont possibles par rapport aux modèles présentés en photos. [Il legno è un prodotto naturale. Eventuali differenze di colore e struttura rispetto ai campioni presentati sono assolutamente normali.] Дерево – естественный продукт. Отклонения данных картинок пород дерева по цвету и структуре от реального вида продукта возможно.
 木材属于自然产品，因此其颜色与纹理可能与图示的样本有差异。

Objektbeschreibung

Noch nichts gefunden? Wir informieren Sie über geeignete Immobilienangebote noch vor allen anderen.

Legen Sie jetzt kostenlos Ihren individuellen Suchagenten unter folgendem Link an. Wir schicken Ihnen passende Immobilien exklusiv vorab zu.

[Suchagent anlegen](#)

Wir weisen darauf hin, dass zwischen dem Vermittler und dem zu vermittelnden Dritten ein familiäres oder wirtschaftliches Naheverhältnis besteht.

Der Immobilienmakler erklärt, dass er – entgegen dem in der Immobilienwirtschaft üblichen Geschäftsgebrauch des Doppelmaklers – einseitig nur für den Vermieter tätig ist.

Infrastruktur / Entfernungen

Gesundheit

Arzt <125m

Apotheke <350m

Krankenhaus <4.000m

Kinder & Schulen

Schule <100m

Kindergarten <50m

Höhere Schule <100m

Nahversorgung

Supermarkt <150m

Bäckerei <100m

Einkaufszentrum <4.825m

Sonstige

Bank <100m

Geldautomat <100m

Post <725m

Polizei <125m

Verkehr

Bus <75m

Bahnhof <800m

Autobahnanschluss <1.750m

Flughafen <6.725m

Angaben Entfernung Luftlinie / Quelle: OpenStreetMap