

**hammahaush – belagsfertig gebaut | limitierte baukapazität
2026 bei hammahäusern gibt's koa blabla.**



Objektnummer: 5576/3527

Eine Immobilie von Wohntraumreal GmbH

Zahlen, Daten, Fakten

Art:	Haus - Einfamilienhaus
Land:	Österreich
PLZ/Ort:	4470 Enns
Zustand:	Erstbezug
Alter:	Neubau
Wohnfläche:	133,00 m²
Zimmer:	5
Bäder:	2
WC:	2
Provisionsangabe:	

3% des Kaufpreises zzgl. 20% USt.

Ihr Ansprechpartner

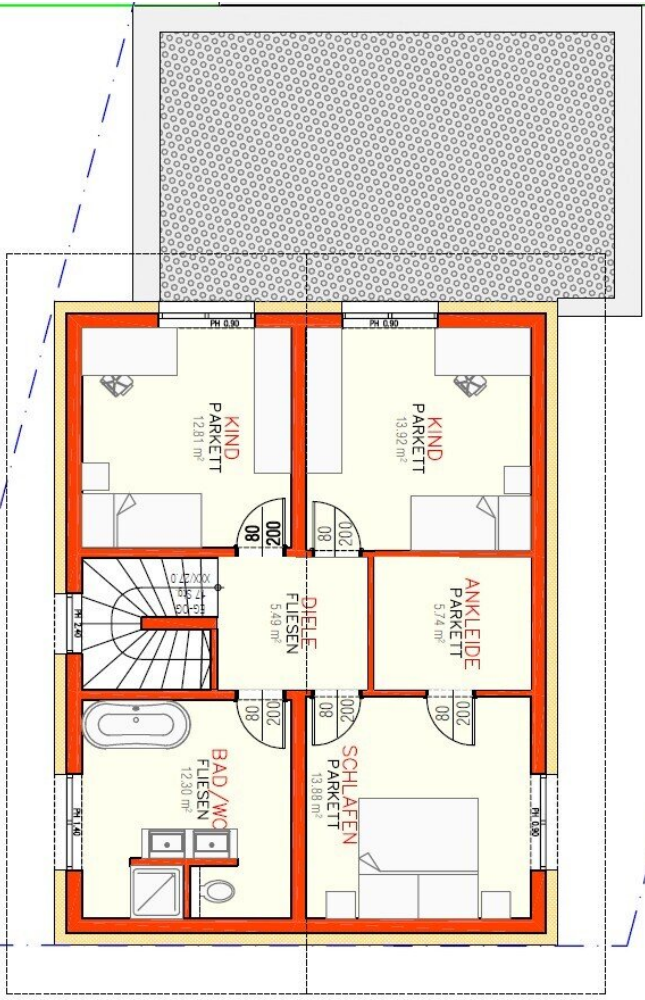
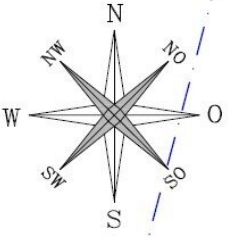


Jakob Hammer

Wohntraumreal GmbH
Rosenauerstraße 4
4040 Linz

T +43 660 444 7272

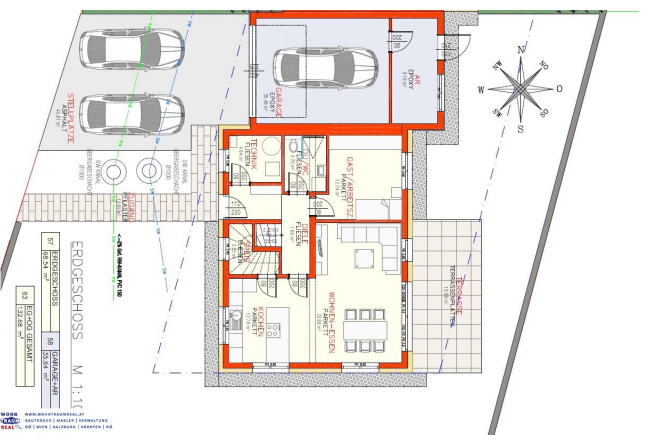
Gerne stehe ich Ihnen für weitere Informationen oder einen Besichtigungstermin zur Verfügung.



OBERGESCHOSS M 1:100

60	OBERGESCHOSS
64.14	m²

WOHNTRAUMREALAT
BAUTRÄGER | MAKLER | VERWALTUNG
REAL 00 | WIEN | SALZBURG | KÄRNTEN | NO



61	ERDGESCHOSS
65.14	m²

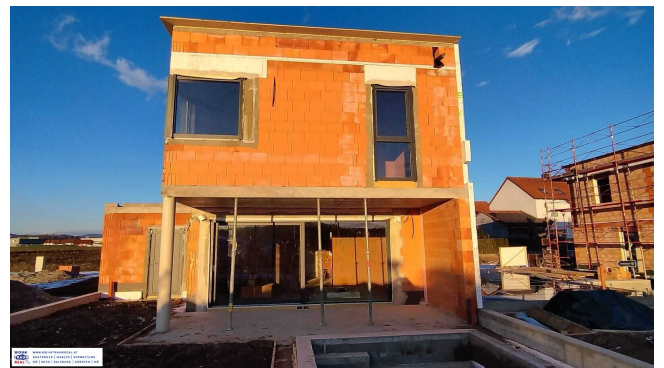
WOHNTRAUMREALAT
BAUTRÄGER | MAKLER | VERWALTUNG
REAL 00 | WIEN | SALZBURG | KÄRNTEN | NO



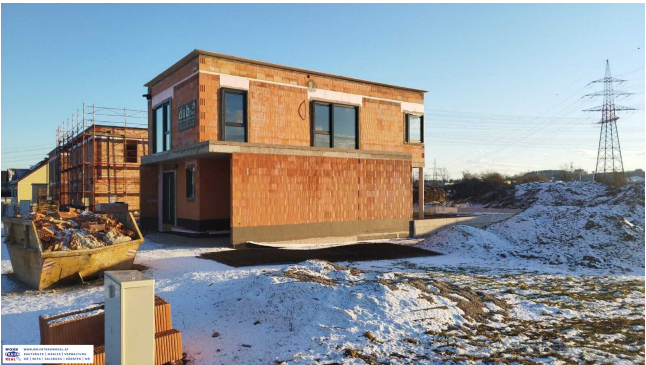
WOHN **REAL** www.wohnraumreal.at
BAUTRÄGER | MAKLER | VERWALTUNG
00 | WIEN | SALZBURG | KÄRNTEN | NO



WOHN **REAL** www.wohnraumreal.at
BAUTRÄGER | MAKLER | VERWALTUNG
00 | WIEN | SALZBURG | KÄRNTEN | NO



WOHN **REAL** www.wohnraumreal.at
BAUTRÄGER | MAKLER | VERWALTUNG
00 | WIEN | SALZBURG | KÄRNTEN | NO





Objektbeschreibung

hammahaushaus – belagsfertig gebaut | limitierte baukapazität 2026

bei hammahäusern gibt's koa blabla.

das hammahaushaus – was das konkret heißt

? massiv gebautes **baumeister-haus**

? **belagsfertige ausführung** mit klar definiertem leistungsumfang

? **fixpreis bei kaufanbot** – was wir sagen, gilt

? **unabhängige baubegleitung**

? individuelle einreichplanung möglich

? überschaubare projektanzahl – persönliche betreuung statt massenabwicklung

technik & standardausstattung

standardmäßig kalkuliert als **flachdach**

technisch setzen wir auf bewährte, zeitgemäße lösungen:

luftwärmepumpe, fußbodenheizung, elektrische rollläden,

großzügige **hebeschiebetüren (ca. 3 m)**

sowie fenster in **kunststoff–alu-ausführung**.

kein schnickschnack – sondern das, was im alltag wirklich zählt.

leitmodell 2026

- einfamilienhaus mit ca. **133 m² wohnfläche**
- funktionaler, familiengerechter grundriss

- grundrisse dienen als **basis** – geplant wird **individuell**

preis & kalkulation

wir arbeiten bewusst **ohne pauschale online-preise**,

weil grundstück, dachform und umfang entscheidend sind.

wichtig für dich:

? **alle genannten preise sind fixpreise**

? **keine indexanpassung, keine nachverrechnung**

als orientierung:

ein belagsfertiges hammahaus liegt **deutlich unter dem aktuellen marktniveau** –

ehrlich kalkuliert und sauber gebaut.

limitierte baukapazität 2026

- max. **5 belagsfertige einfamilienhäuser**
- baubeginn verbindlich **2026**
- preisfixierung bei **unterzeichnung des kaufanbots**

so geht's weiter

schick uns kurz die eckdaten zu deinem grundstück

oder ruf direkt an –

dann sagen wir dir **rasch, klar und verbindlich**,

was dein hammahaus kostet.

? **jakob hammer**

0660 / 444 7272

Infrastruktur / Entfernungen

Gesundheit

Arzt <500m

Apotheke <500m

Klinik <1.000m

Kinder & Schulen

Schule <500m

Kindergarten <500m

Nahversorgung

Supermarkt <500m

Bäckerei <500m

Einkaufszentrum <1.000m

Sonstige

Bank <500m

Geldautomat <500m

Post <500m

Polizei <500m

Verkehr

Bus <500m

Bahnhof <1.500m

Autobahnanschluss <1.500m

Straßenbahn <10.000m

Angaben Entfernung Luftlinie / Quelle: OpenStreetMap