

**hammahaush – belagsfertig gebaut | limitierte baukapazität  
2026 bei hammahäusern gibt's koa blabla.**



**Objektnummer: 5576/3525**

**Eine Immobilie von Wohntraumreal GmbH**

## Zahlen, Daten, Fakten

<b>Art:</b>	Haus - Einfamilienhaus
<b>Land:</b>	Österreich
<b>PLZ/Ort:</b>	4614 Marchtrenk
<b>Zustand:</b>	Erstbezug
<b>Alter:</b>	Neubau
<b>Wohnfläche:</b>	133,00 m²
<b>Zimmer:</b>	5
<b>Bäder:</b>	2
<b>WC:</b>	2
<b>Provisionsangabe:</b>	

3% des Kaufpreises zzgl. 20% USt.

## Ihr Ansprechpartner

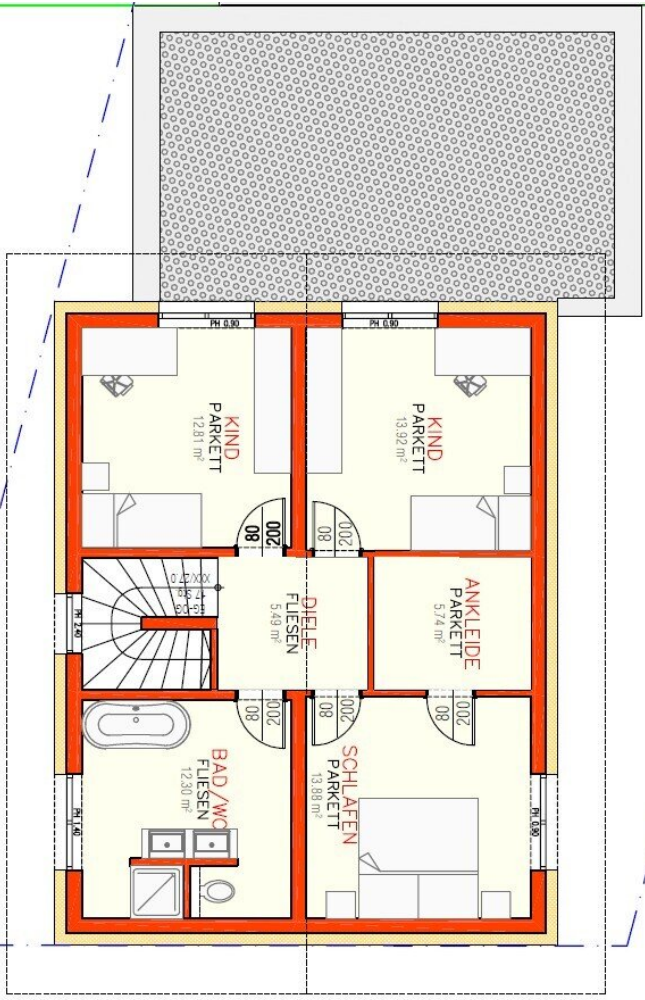
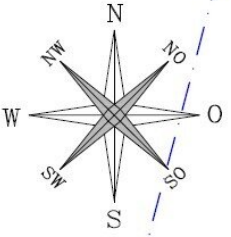


**Jakob Hammer**

Wohntraumreal GmbH  
Rosenauerstraße 4  
4040 Linz

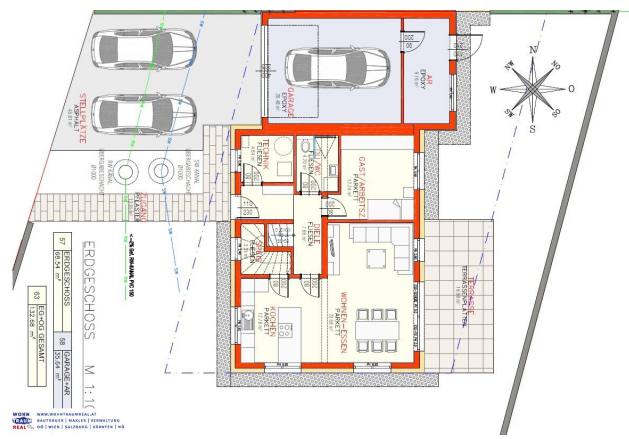
T +43 660 444 7272

Gerne stehe ich Ihnen für weitere Informationen oder einen Besichtigungstermin zur Verfügung.



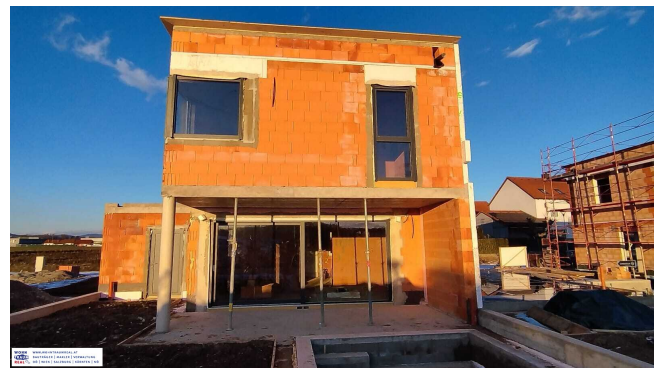
OBERGESCHOSS M 1:100

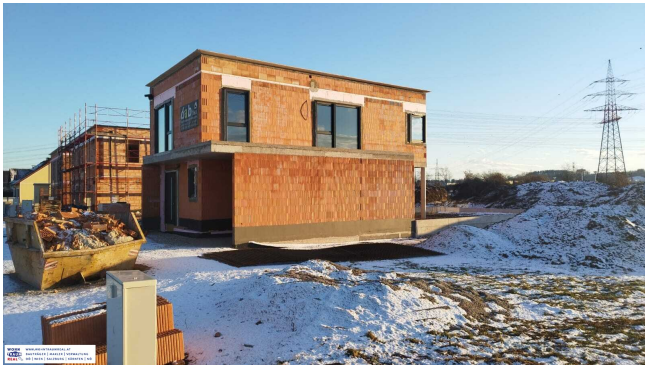
60	OBERGESCHOSS
64.14	m <sup>2</sup>



ERDGESCHOSS M 1:100











## Objektbeschreibung

**hammahaushaus – belagsfertig gebaut | limitierte baukapazität 2026**

**bei hammahäusern gibt's koa blabla.**

**das hammahaushaus – was das konkret heißt**

? massiv gebautes **baumeister-haus**

? **belagsfertige ausführung** mit klar definiertem leistungsumfang

? **fixpreis bei kaufanbot** – was wir sagen, gilt

? **unabhängige baubegleitung**

? individuelle einreichplanung möglich

? überschaubare projektanzahl – persönliche betreuung statt massenabwicklung

### **technik & standardausstattung**

standardmäßig kalkuliert als **flachdach**

technisch setzen wir auf bewährte, zeitgemäße lösungen:

**luftwärmepumpe, fußbodenheizung, elektrische rollläden,**

großzügige **hebeschiebetüren (ca. 3 m)**

sowie fenster in **kunststoff–alu-ausführung**.

**kein schnickschnack – sondern das, was im alltag wirklich zählt.**

### **leitmodell 2026**

- einfamilienhaus mit ca. **133 m<sup>2</sup> wohnfläche**
- funktionaler, familiengerechter grundriss

- grundrisse dienen als **basis** – geplant wird **individuell**

## **preis & kalkulation**

wir arbeiten bewusst **ohne pauschale online-preise**,

weil grundstück, dachform und umfang entscheidend sind.

wichtig für dich:

? **alle genannten preise sind fixpreise**

? **keine indexanpassung, keine nachverrechnung**

als orientierung:

ein belagsfertiges hammahaus liegt **deutlich unter dem aktuellen marktniveau** –

ehrlich kalkuliert und sauber gebaut.

## **limitierte baukapazität 2026**

- max. **5 belagsfertige einfamilienhäuser**
- baubeginn verbindlich **2026**
- preisfixierung bei **unterzeichnung des kaufanbots**

## **so geht's weiter**

schick uns kurz die eckdaten zu deinem grundstück

oder ruf direkt an –

dann sagen wir dir **rasch, klar und verbindlich**,

was dein hammahaus kostet.

? **jakob hammer**

0660 / 444 7272



## **Infrastruktur / Entfernungen**

### **Gesundheit**

Arzt <1.000m  
Apotheke <1.000m  
Klinik <1.500m  
Krankenhaus <8.500m

### **Kinder & Schulen**

Schule <1.000m  
Kindergarten <1.000m  
Universität <8.500m

### **Nahversorgung**

Supermarkt <1.000m  
Bäckerei <1.500m  
Einkaufszentrum <5.500m

### **Sonstige**

Bank <1.500m  
Geldautomat <1.500m  
Post <1.500m  
Polizei <1.500m

### **Verkehr**

Bus <500m  
Autobahnanschluss <2.500m  
Bahnhof <2.500m  
Straßenbahn <8.500m  
Flughafen <6.500m

Angaben Entfernung Luftlinie / Quelle: OpenStreetMap