

3 Zimmer Mietwohnung in Top Lage von Villach!



Objektnummer: 362833388

Eine Immobilie von K & P IMMOBILIEN

Zahlen, Daten, Fakten

Art:	Wohnung
Land:	Österreich
PLZ/Ort:	9500 Villach
Baujahr:	2010
Zustand:	Gepflegt
Alter:	Neubau
Wohnfläche:	70,00 m²
Zimmer:	3
Bäder:	1
WC:	1
Balkone:	1
Heizwärmebedarf:	60,00 kWh / m² * a
Gesamtenergieeffizienzfaktor:	0,94
Gesamtmiete	1.366,39 €
Kaltmiete (netto)	1.085,00 €
Kaltmiete	1.366,39 €
Betriebskosten:	281,39 €
Provisionsangabe:	

Gemäß Erstauftraggeberprinzip bezahlt der Abgeber die Provision.

Ihr Ansprechpartner



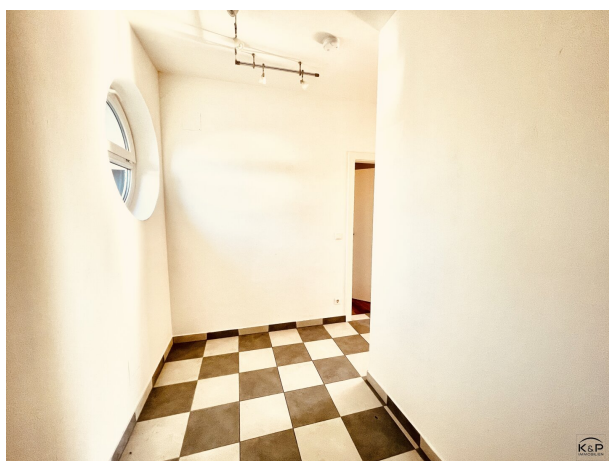
Michaela Kaltenbacher

K & P IMMOBILIEN Michaela Kaltenbacher MSc
Bruno-Kreisky-Straße 33













Objektbeschreibung

In schöner gepflegter Wohnanlage im Bereich Villach Lind befindet sich die schöne Mietwohnung mit einer Wohnfläche von ca. 70m² zzgl. ca. 14m² großen Balkon.

Hier passt nicht nur die Lage, sondern auch die Wohnung! Diese interessant geschnittenen und rundum gepflegte 3- Zimmer Wohnung sucht neue Mieter*in!

Die Wohnung hat folgende Raumaufteilung: großer Vorbereich, Kinderzimmer, kleines Büro oder Abstellraum, WC, Bad mit Badewanne und Dusche, Küchenbereich möbliert, Abstellraum, Wohnzimmer, Schlafzimmer.

Vom Wohnzimmer und Schlafzimmer ist der große Balkon begehbar mit schönem Blick auf die Bergwelt und ins Grüne. Ein Kellerabteil und ein Tiefgaragenplatz gehört dazu!

Zentralheizung: Fußbodenheizung mit Fernwärme + Warmwasseraufbereitung.

Die Wohnung ist mit schönen Parkett- und Fliesenböden ausgestattet. Lift im Haus!

Die Wohnung ist ab sofort zu beziehen! Auf ins neue Glück !

Euro 1.085,-- Miete pro Monat

Euro 281,93,-- ca. BK/HK

Euro 1.366,39,-- Gesamtmiete inkl. BK/HK

Der Immobilienmakler erklärt, dass er – entgegen dem in der Immobilienwirtschaft üblichen Geschäftsgebrauch des Doppelmaklers – einseitig nur für den Vermieter tätig ist.

Infrastruktur / Entfernungen

Gesundheit

Arzt <1.000m

Apotheke <1.000m

Klinik <2.000m

Krankenhaus <2.000m

Kinder & Schulen

Schule <500m
Kindergarten <500m
Universität <4.000m
Höhere Schule <4.000m

Nahversorgung

Supermarkt <500m
Bäckerei <1.000m
Einkaufszentrum <1.500m

Sonstige

Geldautomat <1.000m
Bank <1.000m
Post <1.000m
Polizei <1.500m

Verkehr

Bus <500m
Autobahnanschluss <4.000m
Bahnhof <1.000m

Angaben Entfernung Luftlinie / Quelle: OpenStreetMap