

„Große Gewerbehalle in guter Lage von Strasshof zu vermieten! 600 m² großes Gewerbegrundstück!“



Objektnummer: 8381

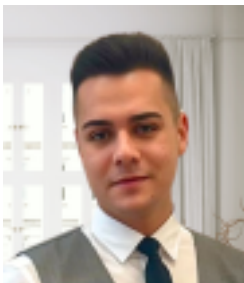
Eine Immobilie von 4immobilien OG

Zahlen, Daten, Fakten

Art:	Halle / Lager / Produktion - Halle
Land:	Österreich
PLZ/Ort:	2231 Strasshof an der Nordbahn
Zustand:	Teil_vollrenovierungsbed
Alter:	Neubau
Nutzfläche:	300,00 m²
Kaltmiete (netto)	1.800,00 €
Kaltmiete	1.800,00 €
Miete / m²	6,00 €
USt.:	360,00 €
Provisionsangabe:	

4.320,00 € inkl. 20% USt.

Ihr Ansprechpartner



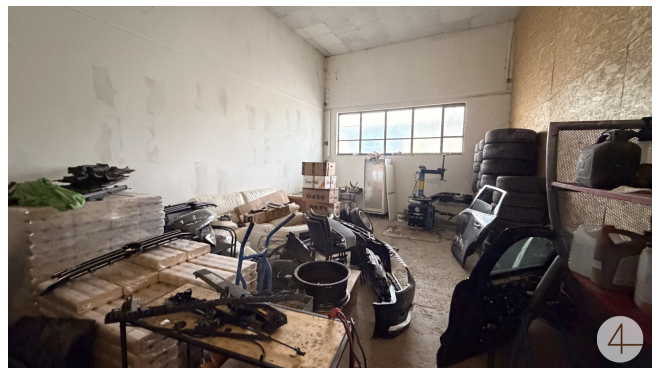
Kevin Krammer

4immobilien
Bahnstraße 35
2230 Gänserndorf

T 0664 / 750 517 71

Gerne stehe ich Ihnen für weitere Informationen oder einen Besichtigungstermin zur Verfügung.







Objektbeschreibung

Kurzinformation für eilige Leser:

- Objektart: Gewerbehalle
- Grundstücksfläche: 600 m²
- Nutzfläche gesamt: ca. 300m²
- Anzahl Hallen: 1
- Vermietungsstatus: Nachmieter gesucht
- Netto-Miete: 1800€ + 20% Ust.
- Starkstrom
- Kanalanschluss
- Wasseranschluss
- Betriebsanlagengenehmigung möglich
- Ablöse ca. 20.000€ nach Absprache: Anhänger für 3200kg Traglast, Werkzeuge, Hebebühne, Inventar

Auf einem 600m² großen Grundstück befinden sich diese Gewerbehalle mit einer Gesamtnutzfläche von ca.300m².

Hinweis gemäß Energieausweisvorlagegesetz: Ein Energieausweis wurde vom Eigentümer bzw. Verkäufer, nach unserer Aufklärung über die generell geltende Vorlagepflicht, sowie Aufforderung zu seiner Erstellung noch nicht vorgelegt. Daher gilt zumindest eine dem Alter und der Art des Gebäudes entsprechende Gesamtenergieeffizienz als vereinbart. Wir übernehmen keinerlei Gewähr oder Haftung für die tatsächliche Energieeffizienz der angebotenen Immobilie.

Wir weisen darauf hin, dass zwischen dem Vermittler und dem zu vermittelnden Dritten ein familiäres oder wirtschaftliches Naheverhältnis besteht.

Der Vermittler ist als Doppelmakler tätig.