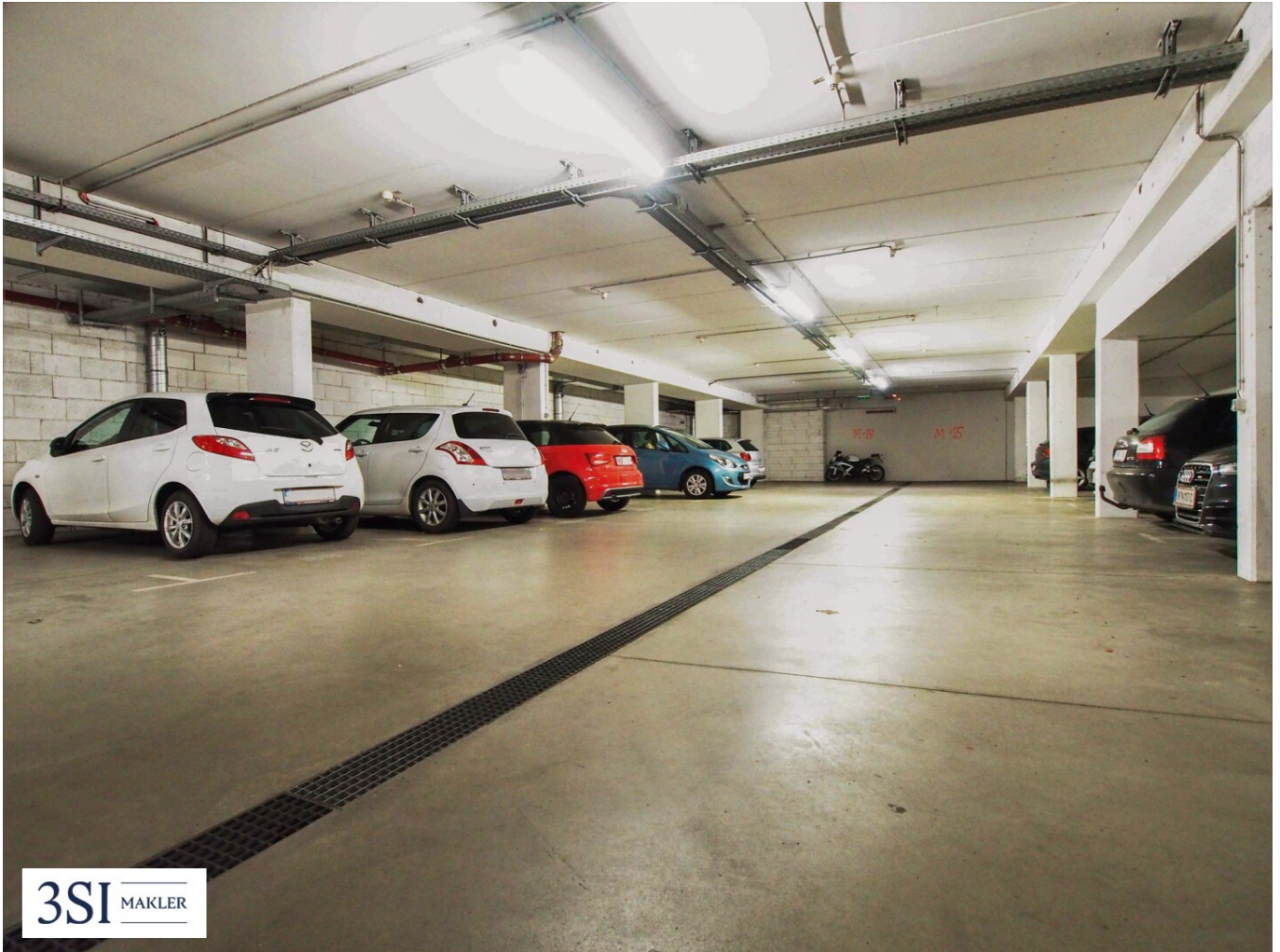


Tiefgaragenplatz in der Troststraße



Objektnummer: 21766
Eine Immobilie von IMMOfair

Zahlen, Daten, Fakten

Adresse	Troststraße 54-56
Land:	Österreich
PLZ/Ort:	1100 Wien, Favoriten
Zustand:	Gepflegt
Nutzfläche:	12,00 m ²
Gesamtmiete	115,00 €
Kaltmiete (netto)	95,83 €
Kaltmiete	95,83 €
USt.:	19,17 €
Provisionsangabe:	

344,99 € inkl. 20% USt.

Ihr Ansprechpartner

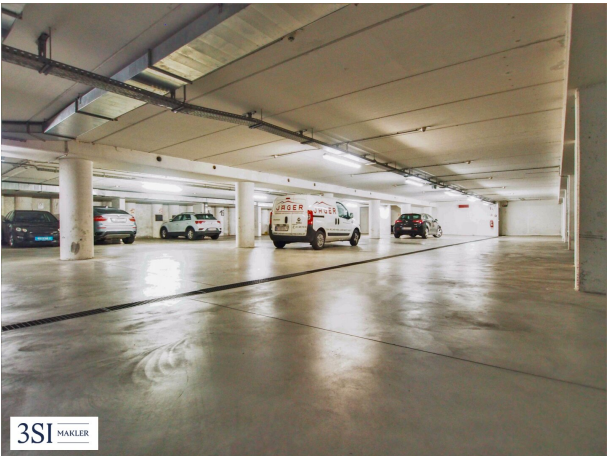
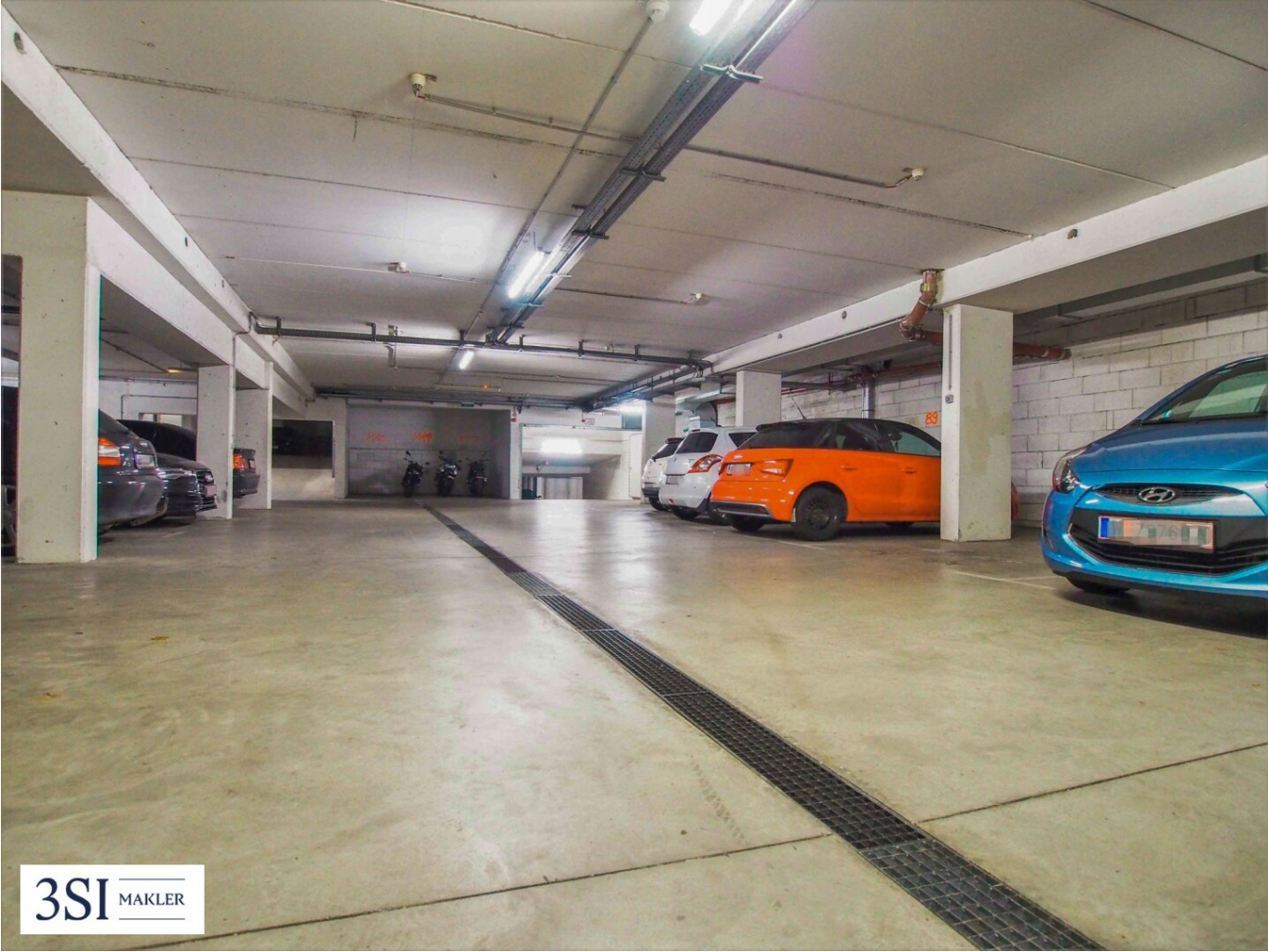


Christina Radel

3SI Makler GmbH
Tegetthoffstraße 7
1010 Wien

T +43 1 607 58 58 83
H +43 660 70 41 725
F +43 1 607 55 80

Gerne stehe ich Ihnen für weitere Informationen oder einen Besichtigungstermin zur Verfügung.



Objektbeschreibung

Ecke Troststraße/Siccardsburggasse gelegen, steht ein Tiefgaragenplatz mit einer **Pauschalmiete von EUR 115,--** in einer weitläufigen Tiefgarage zur Vermietung frei.

Die Zufahrt erfolgt über ein elektrisches Einfahrtstor mittels Handsender. Die Garage ist beleuchtet und gut zu befahren.

Lage

Öffentliche Verkehrsanbindung Perfekte öffentliche Anbindung durch die Linien O, 11, 54A, 66A, 120 und 200

Nebenkosten

Der guten Ordnung halber halten wir fest, dass, sofern im Angebot nicht anders vermerkt, bei erfolgreichem Abschlussfall eine Provision anfällt, die den in der Immobilienmaklerverordnung BGBl. 262 und 297/1996 festgelegten Sätzen entspricht - das sind 3% des Kaufpreises zzgl. 20% MwSt. bzw. 2 Bruttomonatsmieten bei Wohnungen/Einfamilienhäusern oder 3 Bruttomonatsmieten bei Büro-/Geschäftsräumen zzgl. 20% MwSt. Diese Provisionspflicht besteht auch dann, wenn Sie die Ihnen überlassenen Informationen an Dritte weitergeben. Es besteht ein wirtschaftliches Naheverhältnis zum Verkäufer.

Sämtliche Ihnen hiermit übermittelte Angaben wurden uns, seitens des Abgebers bekannt gegeben. Eine Garantie auf Richtigkeit und Vollständigkeit können wir nicht übernehmen.

Sie denken über den Verkauf Ihrer Immobilie nach?

Wir erzielen für Sie den bestmöglichen Preis – professionell, diskret und effizient.

Auf Wunsch kümmern wir uns auch um Finanzierung, Versicherung und alle weiteren Schritte.

Jetzt unverbindlich anfragen!

Wir weisen darauf hin, dass zwischen dem Vermittler und dem zu vermittelnden Dritten ein familiäres oder wirtschaftliches Naheverhältnis besteht.

Der Vermittler ist als Doppelmakler tätig.

Infrastruktur / Entfernungen

Gesundheit

Arzt <275m

Apotheke <200m

Klinik <775m

Krankenhaus <1.400m

Kinder & Schulen

Schule <200m

Kindergarten <175m

Universität <550m

Höhere Schule <2.350m

Nahversorgung

Supermarkt <100m

Bäckerei <75m

Einkaufszentrum <1.525m

Sonstige

Geldautomat <325m

Bank <325m

Post <650m

Polizei <425m

Verkehr

Bus <25m

U-Bahn <850m

Straßenbahn <25m

Bahnhof <875m

Autobahnanschluss <1.450m

Angaben Entfernung Luftlinie / Quelle: OpenStreetMap