

**@Wunderschöne Wohnung gegenüber der Hauptbibliothek
zu vermieten!!! 1070 Wien! 360°- 3D Besichtigung!!!@**



Objektnummer: 56016

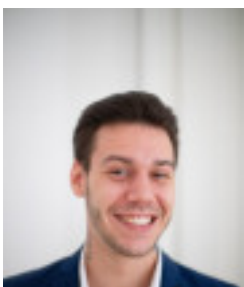
Eine Immobilie von Real Immo Wien Immobilienreuhand

Zahlen, Daten, Fakten

Art:	Wohnung - Dachgeschoß
Land:	Österreich
PLZ/Ort:	1070 Wien
Zustand:	Gepflegt
Alter:	Neubau
Wohnfläche:	51,11 m²
Zimmer:	2
Bäder:	1
WC:	1
Heizwärmebedarf:	B 35,83 kWh / m² * a
Gesamtenergieeffizienzfaktor:	A+ 0,62
Gesamtmiete	1.111,94 €
Kaltmiete (netto)	1.010,85 €
Kaltmiete	1.010,85 €
USt.:	101,09 €
Provisionsangabe:	

Gemäß Erstauftraggeberprinzip bezahlt der Abgeber die Provision.

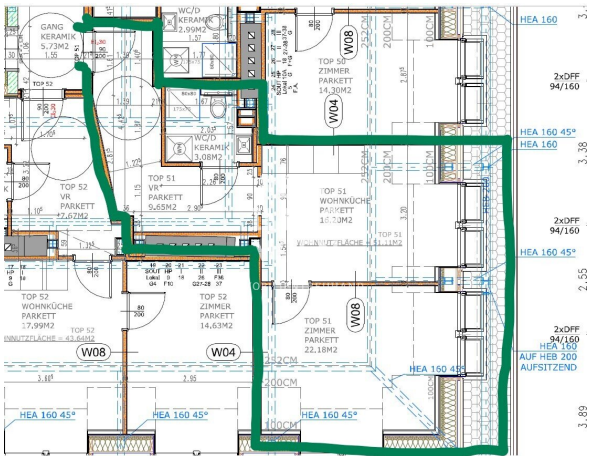
Ihr Ansprechpartner

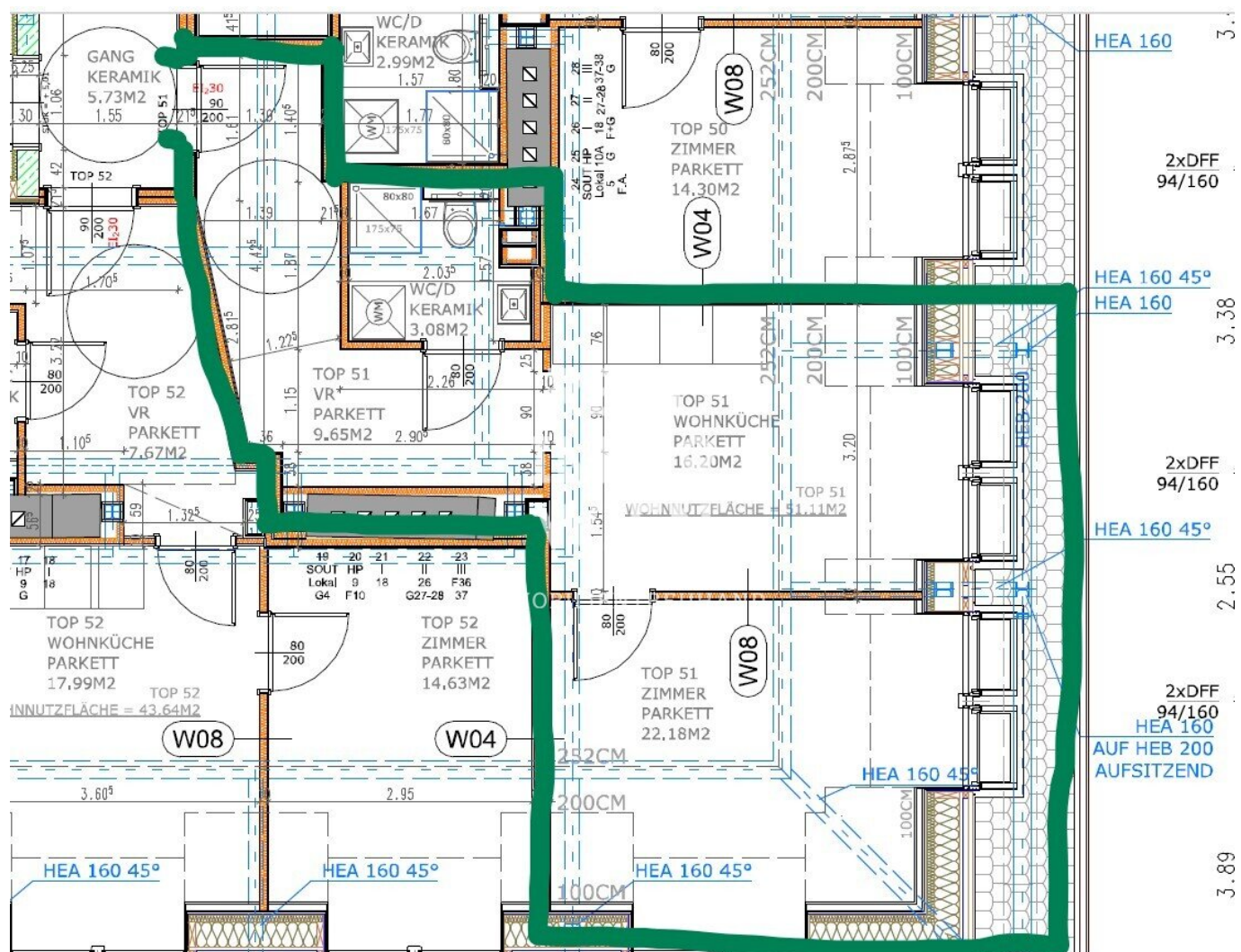


Philipp Stummer

Real Immo Wien Immobilientreuhand - Inh. Gerald Frank
Rabensteig 1/13
1010 Wien







Objektbeschreibung

Lassen Sie Sich von unserer 360°- 3D Besichtigung überzeugen - Von der Parkbank, vom Sofa oder auch vom Bett, gemütlich über Handy, Tablett, Computer oder Ihrem Internetfähigen Fernseher.

360°- 3D Besichtigung Link: <https://my.matterport.com/show/?m=VvPttYnm7gT>

Zur Vermietung gelangt eine sonnendurchflutete Wohnung in einer ruhig gelegenen Lage im 7. Bezirk.

Die Wohnung verfügt über eine hochmoderne Küche, Parkett Böden und geflieste Bäder.

Exkl. Strom, Heizung und Warmwasser.

Wohnung besteht aus:

2 Zimmer, Einbauküche, zentraler Vorraum, Bad, WC, Telekabelanschluss, **Klimaanlage**, **Fußbodenheizung**, Gegensprechanlage, Waschmaschinenanschluss.

Heizkosten und Wasser **Akonto Incl. MWST. 288,66€** werden nach Bedarf abgerechnet.

Viele verschiedene Einkaufsmöglichkeiten sind nahe liegend.

Die Wohnung kann jederzeit, nach Vereinbarung, besichtigt werden.

Interessiert? Kontaktieren Sie uns für eine unverbindliche Besichtigung!

KEINE ABLÖSE

KAUTION: 6 BMM €

BEZIEHBAR: 15.01.26

"BITTE BEACHTEN SIE, DASS WIR AUFGRUND DER NACHWEISPFLICHT GEGENÜBER DEM EIGENTÜMER NUR ANFRAGEN MIT VOLLSTÄNDIGER ANGABE DER ANSCHRIFT UND ANGABEN ZUR PERSON (NAME, TELEFON, E-MAIL) BEARBEITEN KÖNNEN."

Der Immobilienmakler erklärt, dass er – entgegen dem in der Immobilienwirtschaft üblichen Geschäftsgebrauch des Doppelmaklers – einseitig nur für den Vermieter tätig ist.

Infrastruktur / Entfernungen

Gesundheit

Arzt <500m

Apotheke <500m

Klinik <500m

Krankenhaus <1.500m

Kinder & Schulen

Schule <500m

Kindergarten <500m

Universität <1.000m

Höhere Schule <500m

Nahversorgung

Supermarkt <500m

Bäckerei <500m

Einkaufszentrum <500m

Sonstige

Geldautomat <500m

Bank <500m

Post <500m

Polizei <500m

Verkehr

Bus <500m

U-Bahn <500m

Straßenbahn <500m

Bahnhof <500m

Autobahnanschluss <4.500m

Angaben Entfernung Luftlinie / Quelle: OpenStreetMap