

Top-Neubau | Garage | Fischamend



Objektnummer: 8200/257

Eine Immobilie von ZEBEH GmbH

Zahlen, Daten, Fakten

Art:	Wohnung
Land:	Österreich
PLZ/Ort:	2401 Fischamend
Alter:	Neubau
Wohnfläche:	49,62 m ²
Nutzfläche:	49,62 m ²
Zimmer:	2
Bäder:	1
WC:	1
Gesamtmiete	850,00 €
Kaltmiete (netto)	629,67 €
Kaltmiete	820,75 €
Betriebskosten:	191,08 €
USt.:	29,25 €
Provisionsangabe:	

Gemäß Erstauftraggeberprinzip bezahlt der Abgeber die Provision.

Ihr Ansprechpartner

ZEBEH GmbH

ZEBEH GmbH
Wasnergasse 9
1200 Wien

T +43 676 9331691
H 0676 933 16 91

Gerne stehe ich Ihnen für weitere Informationen oder einen Besichtigungstermin zur Verfügung.









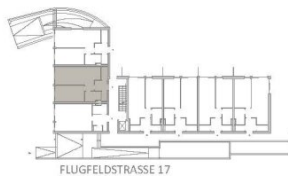
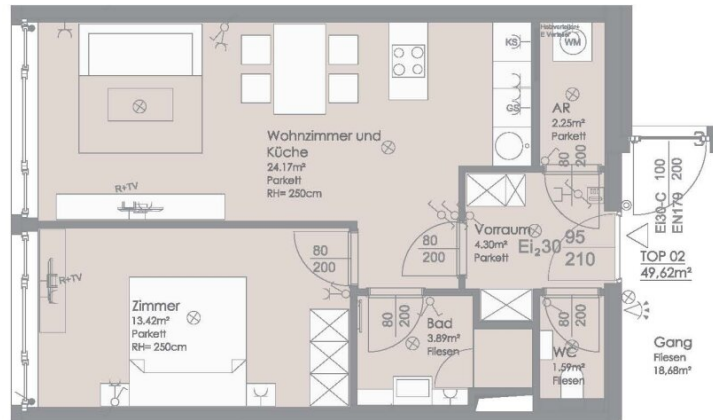


17 | EG TOP 02
WNF 49,62 m²

ES GILT AUSSCHLIESSLICH DIE AKTUELLE BAU- UND AUSSTATTUNGSBESCHREIBUNG. AUSFÜHRUNGSBEDINGTE ÄNDERUNGEN VORBEHALTEN. FLÄCHENANGABEN SIND RICHTUNGSNAHE. STAND XXX.

IN DER STANDARD-AUSSTATTUNG SIND NUR DIE SANITÄREN EINRICHTUNGSgegenstände (WC, DUSCHE UND WASHBECKEN) SOWIE DIE ANSCHLÜSSE FÜR WASCHMASCHINE UND ABWÄSSE ENTHALTEN.

DIE ANDEREN EINRICHTUNGSgegenstände SIND LEDIGLICH ALS MOBILIERUNGSVORSCHLAG ZU SEHEN. FÜR DIE ANFERTIGUNG VON EINBAUMOBELN SIND NATURMASS ZU NEHMEN!



TOP 02

0 meter 1 2 2.5

VERKAUFSPLAN					25.10.2018
PRO.-NR.	PLAN.-NR.	INDEX	DATUM	MASS	
F1904	500	02	20181025	1:50	
Plangrundlage					Stand
AUSWECHSLUNGSPLANPLAN					14.09.2018

Objektbeschreibung

Bitte schicken Sie mir Ihre Anfrage über das Online-Inserat unter Angabe Ihrer Telefonnummer. Unmittelbar nach Ihrer Anfrage erhalten Sie eine automatisierte E-Mail (bitte auch Spam Ordner prüfen), dort erhalten Sie die Adresse und das Exposé.

Top 2 – 2 Zimmer - Garage Stapelparker

Vorzimmer, Wohnküche mit voll ausgestatteter Einbauküche, Schlafzimmer, Bad mit Dusche, extra WC, Abstellraum, Kellerabteil

- ca. 49,62m² Wohnfläche
- Laminatboden
- Fußbodenheizung
- voll ausgestattete Einbauküche
- Bad mit Dusche
- separate Toilette
- Abstellraum
- 2 x Garagenplatz Stapelparker
- Einlagerungsraum im Keller
- Energieklasse B
- kleiner Gemeinschaftsgarten

Auf Ihre Anfrage freut sich:

ZEBH GmbH

office@zebeh.at

+43 676 933 16 91

Der Kennwert des Gesamtenergieeffizienzfaktors fGEE wird in dem für dieses Objekt ausgestellten Energieausweis, welcher aufgrund der Übergangsbestimmung zum EAVG 2012 auf die Dauer von 10 Jahren ab Erstellung weiterhin Gültigkeit hat, nicht ausgewiesen und deshalb wird in diesem Inserat nur die Energieklasse angeführt. Alle Informationen, insbesondere jene hinsichtlich des Energieausweises beruhen auf den Auskünften und Unterlagen des Eigentümers. Wir haben weder die Richtigkeit oder Vollständigkeit der Angaben noch die tatsächliche Gesamtenergieeffizienz überprüft und übernehmen hierfür keine Gewähr. Wir weisen darauf hin, dass zum Auftraggeber ein wirtschaftliches Naheverhältnis besteht. Unsere Angebote sind freibleibend und unverbindlich. Zwischenverkauf, -vermietung oder -verpachtung durch den zu vermittelnden Dritten sind vorbehalten.

Der Immobilienmakler erklärt, dass er - entgegen dem in der Immobilienwirtschaft üblichen Geschäftsgebrauch des Doppelmaklers - einseitig nur für den Vermieter tätig ist.

Wir weisen darauf hin, dass zwischen dem Vermittler und dem zu vermittelnden Dritten ein familiäres oder wirtschaftliches Naheverhältnis besteht.

Der Immobilienmakler erklärt, dass er – entgegen dem in der Immobilienwirtschaft üblichen Geschäftsgebrauch des Doppelmaklers – einseitig nur für den Vermieter tätig ist.

Infrastruktur / Entfernungen**Gesundheit**

Apotheke <1.500m

Arzt <1.000m

Krankenhaus <5.000m

Kinder & Schulen

Kindergarten <500m

Schule <1.000m

Nahversorgung

Supermarkt <500m

Bäckerei <1.500m

Sonstige

Post <1.000m

Polizei <1.500m

Bank <1.000m

Geldautomat <1.000m

Verkehr

Bus <500m

Autobahnanschluss <1.000m

Bahnhof <1.000m

Flughafen <5.000m

Angaben Entfernung Luftlinie / Quelle: OpenStreetMap