

360 TOUR // NEUBAUWOHNUNG IN GERSTHOFER RUHELAGE



Objektnummer: 14087

Eine Immobilie von KALANDRA Immobilien Robert Kalandra e.U.

Zahlen, Daten, Fakten

Art:	Wohnung
Land:	Österreich
PLZ/Ort:	1180 Wien
Baujahr:	1990
Zustand:	Neuwertig
Wohnfläche:	106,00 m ²
Zimmer:	4
Bäder:	2
WC:	1
Gesamtmiete	1.672,00 €
Kaltmiete (netto)	1.350,00 €
Kaltmiete	1.520,00 €
Betriebskosten:	170,00 €
USt.:	152,00 €
Provisionsangabe:	

Gemäß Erstauftraggeberprinzip bezahlt der Abgeber die Provision.

Ihr Ansprechpartner



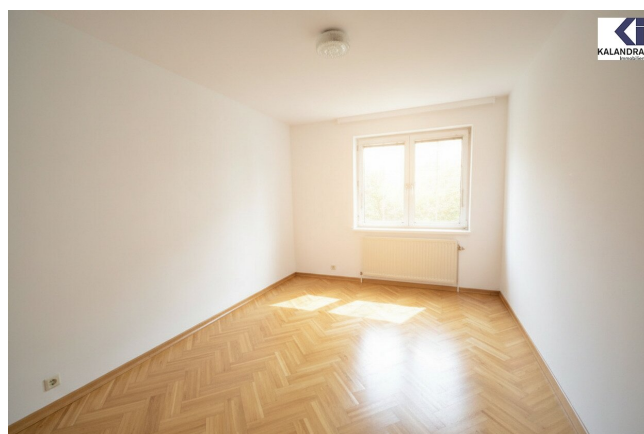
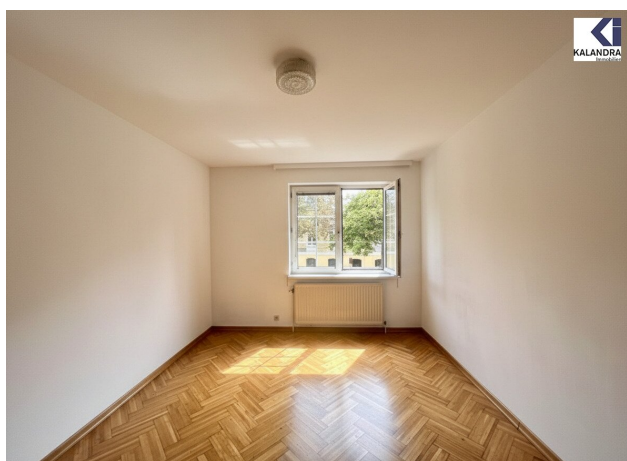
Mag. Robin Kalandra

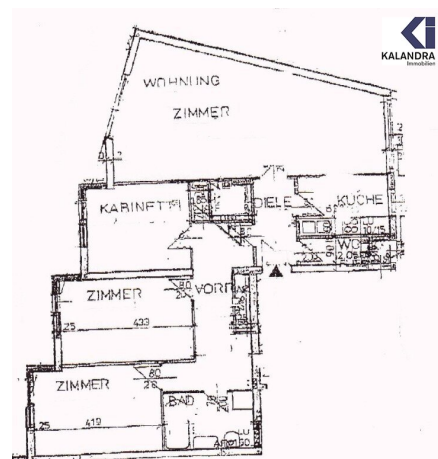
KALANDRA Immobilien Robert Kalandra e.U.
Franz Josefs Kai 33 /6
1010 Wien

T +43-1533326913





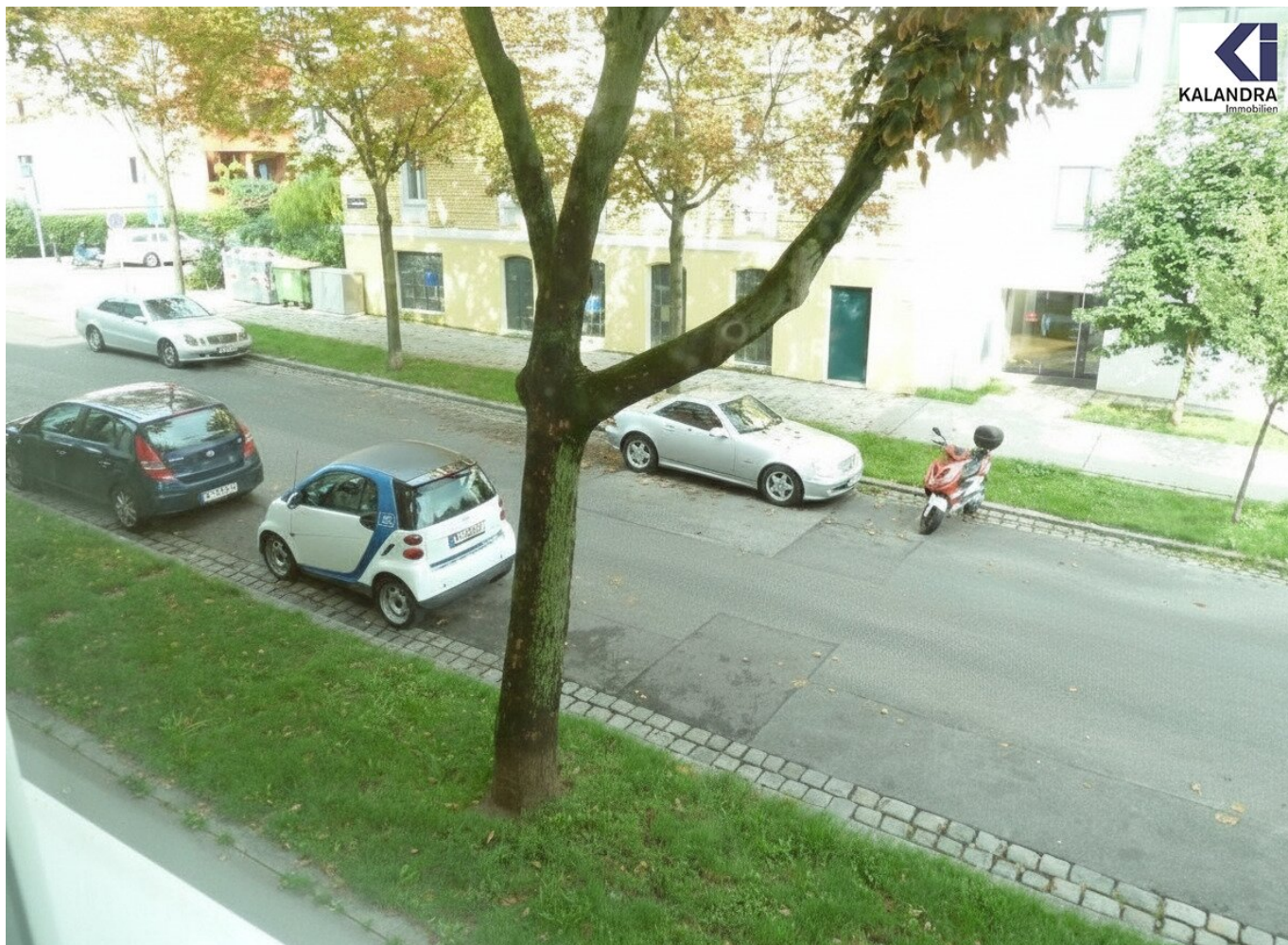












Objektbeschreibung

NEUBAUWOHNUNG in GERSTHOF

Diese nette Neubauwohnung liegt im 1.Geschoß eines gepflegten Neubaugebäudes (BJ. 1990) in Gersthofer Grünlage.

Raumaufteilung:

zentraler Vorraum, Wohn- & Eßzimmer, 3 Schlafzimmer (ca.10-12m²), moderne Einbauküche, Wannenbad mit WC.

Ausstattung:

- in den Wohnräumen durchgehend Eichenparkettboden
- Naßräume weiß verflies,et
- Einbauküche,
- neu ausgemalt,
- Gas-Etagenheizung.

Die Anmietung eines Garagenplatzes im Haus um € 60,- brutto monatlich ist möglich.

Es wird ein auf 5 Jahre befristetes Mietverhältnis mit Verlängerungsoption angeboten.

Ein Energieausweis für diese Immobilie liegt noch nicht vor, dieser wurde beim Eigentümer angefordert und über die neue Rechtslage (EAVG 2012) schriftlich aufgeklärt.

360 Tour:

<https://360.kalandra.at/view/portal/id/VVSCT>

Der Immobilienmakler erklärt, dass er – entgegen dem in der Immobilienwirtschaft üblichen Geschäftsgebrauch des Doppelmaklers – einseitig nur für den Vermieter tätig ist.

Infrastruktur / Entfernungen

Gesundheit

Arzt <500m

Apotheke <500m

Klinik <500m

Krankenhaus <1.500m

Kinder & Schulen

Schule <500m

Kindergarten <500m

Universität <1.500m
Höhere Schule <1.000m

Nahversorgung

Supermarkt <500m
Bäckerei <500m
Einkaufszentrum <2.000m

Sonstige

Geldautomat <1.000m
Bank <1.000m
Post <1.000m
Polizei <1.000m

Verkehr

Bus <500m
U-Bahn <1.500m
Straßenbahn <500m
Bahnhof <1.000m
Autobahnanschluss <3.500m

Angaben Entfernung Luftlinie / Quelle: OpenStreetMap