

Neuwertige 2-Zimmer-Wohnung



Objektnummer: 5595

Eine Immobilie von Immobilien am Geidorfplatz

Zahlen, Daten, Fakten

Art:	Wohnung - Etage
Land:	Österreich
PLZ/Ort:	8020 Graz
Zustand:	Neuwertig
Alter:	Altbau
Wohnfläche:	52,97 m ²
Zimmer:	2
Bäder:	1
WC:	1
Balkone:	1
Heizwärmebedarf:	A 25,00 kWh / m ² * a
Gesamtenergieeffizienzfaktor:	A 0,70
Gesamtmiete	747,11 €
Kaltmiete (netto)	360,35 €
Kaltmiete	561,00 €
Betriebskosten:	169,40 €
Heizkosten:	130,00 €
USt.:	56,11 €
Provisionsangabe:	

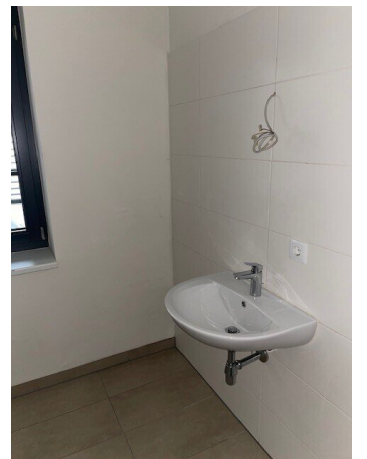
Gemäß Erstauftraggeberprinzip bezahlt der Abgeber die Provision.

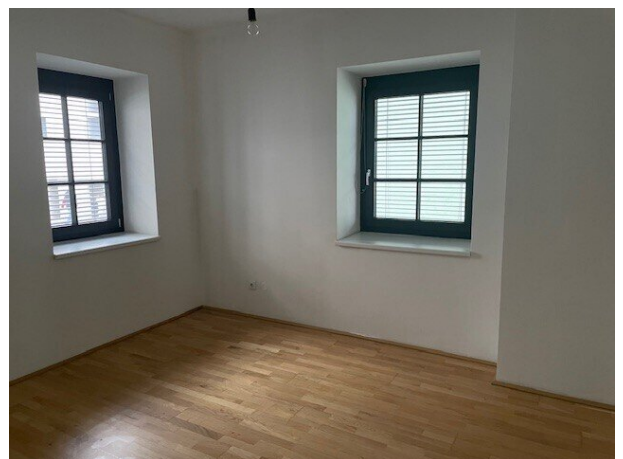
Ihr Ansprechpartner



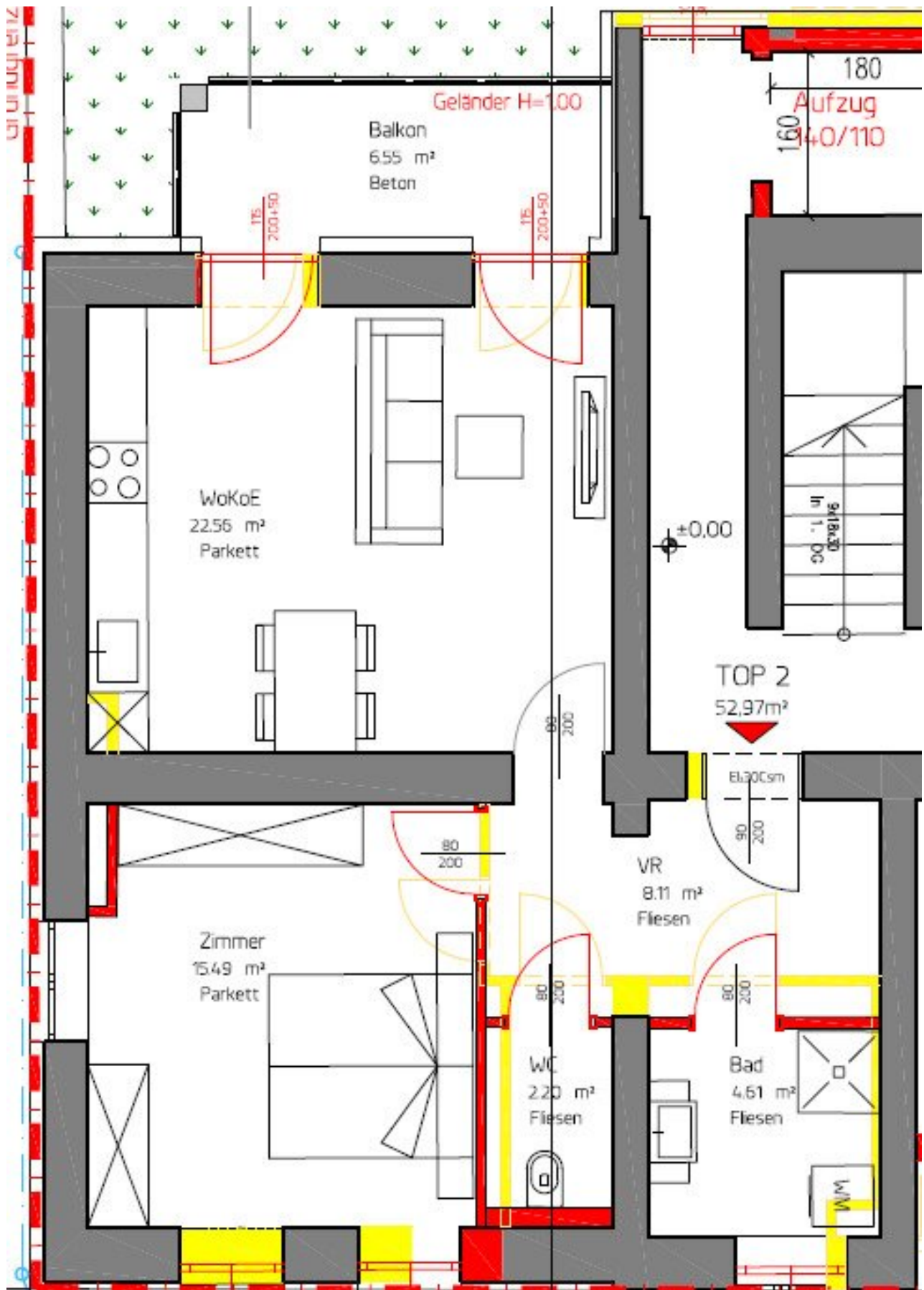
Patricia Reisinger

Immobilien am Geidorfplatz - Patricia Reisinger









Objektbeschreibung

Neuwertige 2-Zimmer-Wohnung, ca. 53 m2, Balkon

Ungergasse

Diese sehr gut ausgestattete Wohnung liegt in einem vor kurzen renovierten Gebäude im Erdgeschoß. Sie besteht aus einem Wohnzimmer mit integrierter Küche, 2 Balkontüren führen zum nach Süden ausgerichteten ruhig gelegenen Balkon. Ein geräumiges Schlafzimmer, ein Badezimmer, ein extra WC und ein großzügiger Vorraum vervollständigen das Platzangebot.

Da es sich hier um einen geförderten Wohnbau (Fördermietzins bis 2036) handelt, ist der Mieter zur Hauptwohnsitzbegründung verpflichtet und darf die Einkommensgrenze von € 34.000,-- pro Jahr (Einpersonenhaushalt) nicht überschreiten.

Miete inklusive BK/Fernwärme/Warmwasser und USt. € 747,11

Wir weisen darauf hin, dass zwischen dem Vermittler und dem zu vermittelnden Dritten ein familiäres oder wirtschaftliches Naheverhältnis besteht.

Der Immobilienmakler erklärt, dass er – entgegen dem in der Immobilienwirtschaft üblichen Geschäftsgebrauch des Doppelmaklers – einseitig nur für den Vermieter tätig ist.

Infrastruktur / Entfernungen

Gesundheit

Arzt <500m
Apotheke <500m
Klinik <1.000m
Krankenhaus <500m

Kinder & Schulen

Schule <500m
Kindergarten <500m
Universität <1.500m
Höhere Schule <1.500m

Nahversorgung

Supermarkt <500m
Bäckerei <500m
Einkaufszentrum <1.000m

Sonstige

Geldautomat <500m

Bank <500m

Post <1.000m

Polizei <1.000m

Verkehr

Bus <500m

Straßenbahn <500m

Autobahnanschluss <4.000m

Bahnhof <1.000m

Flughafen <9.000m

Angaben Entfernung Luftlinie / Quelle: OpenStreetMap