

***68m² helle 3-Zimmerwohnung mit Küche und Balkon im
Reininghauspark***



Objektnummer: 8365/376

Eine Immobilie von Immo - Kollektiv

Zahlen, Daten, Fakten

Art:	Wohnung
Land:	Österreich
PLZ/Ort:	8020 Graz
Wohnfläche:	68,84 m ²
Zimmer:	3
Bäder:	1
WC:	1
Balkone:	1
Heizwärmebedarf:	25,72 kWh / m ² * a
Gesamtmiete	870,16 €
Kaltmiete (netto)	870,16 €
Kaltmiete	870,16 €
Infos zu Preis:	

€ 870,-- inkl. BK/UST exkl. Heizung

Provisionsangabe:

Gemäß Erstauftraggeberprinzip bezahlt der Abgeber die Provision.

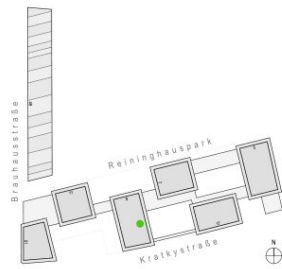
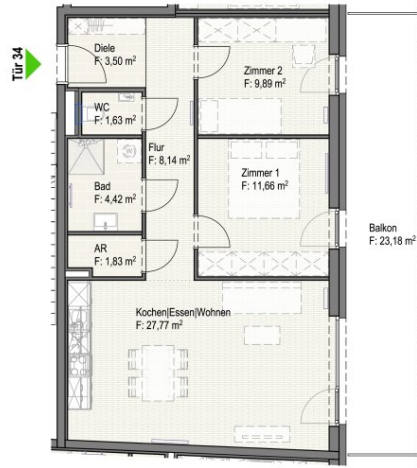
Ihr Ansprechpartner

Manuela Wallner

Immo - Kollektiv
Autaler Straße 22
8074 Raaba

T +43 676 3606620

Gerne stehe ich Ihnen für weitere Informationen oder einen Besichtigungstermin zur Verfügung.



Wohnnutzfläche:	68,84 m²
Balkon:	23,18 m²
Kellerabteil:	3,42 m²



Objektbeschreibung

68,38 m² m² Wohnung im Reininghauspark 9 im 6. Stock mit Lift und BALKON bestehend aus,

1 Wohn-Esszimmer mit Küche, 2 Schlafzimmer, Bad, WC, Vorraum, Abstellraum und Kellerabteil ab sofort

HWB (kwh/m²/Jahr): 25,72

Mietpreis: € 870,-- inkl. BK/UST (exklusive Heizung und Strom)

Kaution: 3 BMM

PROVISIONSFREI

Könnte ich Ihre Interesse wecken?

Gerne vereinbare ich mit Ihnen einen Termin um weitere Details zu besprechen.

[+43 676 36 06 620](tel:+436763606620)

Wallner Manuela

info@immo-kollektiv.at

www.immo-kollektiv.at

Die angegebenen Daten stammen vom Eigentümer und/oder Dritten und wurden mit Sorgfalt erhoben. Für die Richtigkeit und Vollständigkeit kann jedoch keine Haftung übernommen werden. Zahlenangaben können gegebenenfalls gerundet oder geschätzt sein. Das Angebot ist freibleibend und unverbindlich. Irrtümer und Änderungen sind vorbehalten. Nachdruck/Vervielfältigung nur mit Genehmigung der Prosi Immobilien e.U.

Der Immobilienmakler erklärt, dass er – entgegen dem in der Immobilienwirtschaft üblichen Geschäftsgebrauch des Doppelmaklers – einseitig nur für den Vermieter tätig ist.

Infrastruktur / Entfernungen

Gesundheit

Arzt <500m

Apotheke <1.500m

Klinik <500m

Krankenhaus <500m

Kinder & Schulen

Schule <1.000m

Kindergarten <500m

Universität <1.000m

Höhere Schule <1.000m

Nahversorgung

Supermarkt <500m

Bäckerei <500m

Einkaufszentrum <1.500m

Sonstige

Geldautomat <500m

Bank <500m

Post <1.000m

Polizei <1.000m

Verkehr

Bus <500m

Straßenbahn <500m

Autobahnanschluss <3.500m

Bahnhof <1.000m

Flughafen <9.000m

Angaben Entfernung Luftlinie / Quelle: OpenStreetMap