

Baugrundstück im Zentrum Pischelsdorf mit Altbestand zu verkaufen!



Objektnummer: 7939/2300162522

Eine Immobilie von Immo-Company Haas & Urban Immobilien GmbH

Zahlen, Daten, Fakten

Art:	Grundstück - Baugrund Eigenheim
Land:	Österreich
PLZ/Ort:	2434 Pischelsdorf
Nutzfläche:	100,00 m ²
Kaufpreis:	149.000,00 €
Provisionsangabe:	

3% des Kaufpreises zzgl. 20% USt.

Ihr Ansprechpartner

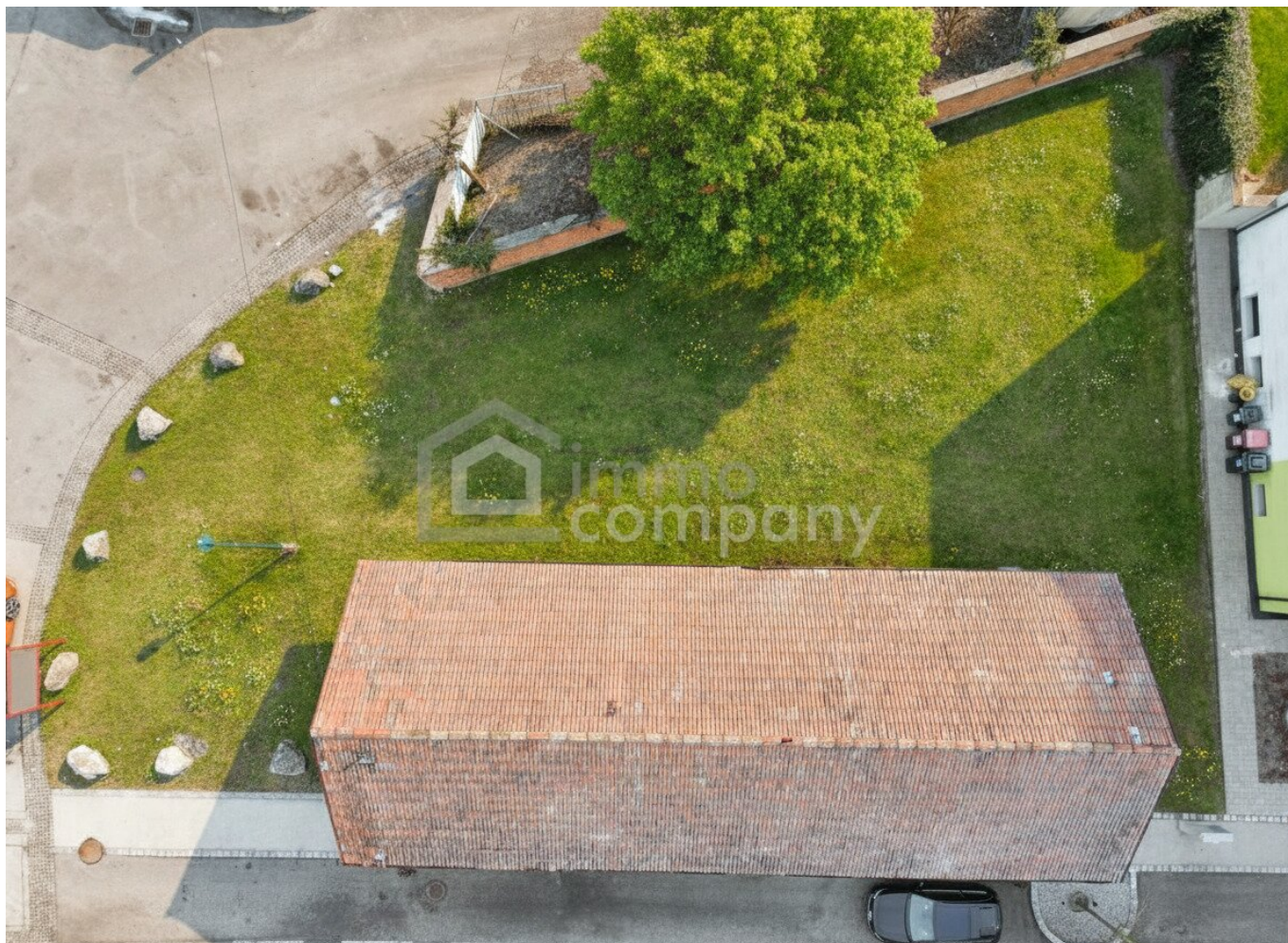


DI (FH) Benjamin Heidegger

Immo-Company Haas & Urban Immobilien GmbH
Steinabrücklerstraße 44
2752 Wöllersdorf

H +43 699 18410040

Gerne stehe ich Ihnen für weitere Informationen oder einen Besichtigungstermin zur Verfügung.



Und, noch immer
auf der Suche nach
dem richtigen
Immobilienexperten?

Benjamin Heidegger

IMMOBILIENEXPERTE

BEWERTUNG · VERKAUF · VERMIETUNG

0699 184 100 40

benjamin.heidegger@immo-company.at





Wir verkaufen / vermieten
gerne auch Ihre Immobilie!

**Kompetente Vermittlung
in Ihrer Region**



Gutschein für eine gratis Marktwerteinschätzung im Wert von **€ 360,-**
Gutschein für einen gratis 360° Rundgang im Wert von **€ 480,-**

Nähere Informationen dazu finden Sie auf unserer Website.



Website



Unser Partner für Schwimmbäder, Saunen und Outdoorküchen: www.pool-oase.at

Objektbeschreibung

Du bist auf der Suche nach einem **kleineren Baugrundstück?**

Nicht zu groß, nicht zu klein - 512m² SUPER!

Grundstücksbreite:

Max. Breite: ca. 29m

Max. Länge: ca. 23m

Bebauungsbestimmungen:

- Bauland Agrar
- 4 Wohneinheiten möglich
- Sonstige Bebauungsbestimmungen (Bauklasse, Bebauungsdichte) lt. NÖ Bauverordnung
- Bereits aufgeschlossen

Sonstige Informationen:

- Kabelanschluss auf Grundstücksgrenze verfügbar
- Brunnen ist vorhanden, aber nicht funktionstüchtig

Sehr gerne stehe ich Ihnen für weitere Informationen sowohl telefonisch, wie auch für eine persönliche Besichtigung jederzeit gerne zur Verfügung und bin natürlich auch gerne bei Finanzierungen behilflich.

Immo-Company Haas & Urban Immobilien GmbH

DI (FH) Benjamin Heidegger, MSc

+43 699 184 100 40

benjamin.heidegger@immo.company.at

Vermittlungshonorar lt. Maklerverordnung

Hinweis gemäß Energieausweisvorlagegesetz: Ein Energieausweis wurde vom Eigentümer bzw. Verkäufer, nach unserer Aufklärung über die generell geltende Vorlagepflicht, sowie Aufforderung zu seiner Erstellung noch nicht vorgelegt. Daher gilt zumindest eine dem Alter und der Art des Gebäudes entsprechende Gesamtenergieeffizienz als vereinbart. Wir übernehmen keinerlei Gewähr oder Haftung für die tatsächliche Energieeffizienz der angebotenen Immobilie.

Wir weisen darauf hin, dass zwischen dem Vermittler und dem zu vermittelnden Dritten ein familiäres oder wirtschaftliches Naheverhältnis besteht.

Der Vermittler ist als Doppelmakler tätig.

Nutzen Sie die einmalige Gelegenheit, diese Immobilie zu besichtigen – sehen und erleben ist sehr viel eindrucksvoller!
Eine Besichtigung ist kostenfrei und unverbindlich, und gibt Ihnen einen unverfälschten Eindruck von der Immobilie.
Gerne unterstütze ich Sie auch bei der Finanzierung sowie beim Verkauf/Vermietung Ihrer Immobilie.

Infrastruktur / Entfernungen

Gesundheit

Arzt <1.000m
Apotheke <1.000m

Kinder & Schulen

Schule <1.500m
Kindergarten <1.500m

Nahversorgung

Supermarkt <1.500m
Bäckerei <4.500m

Sonstige

Geldautomat <1.500m
Bank <1.500m
Post <1.500m
Polizei <4.500m

Verkehr

Bus <500m

Bahnhof <3.000m

Angaben Entfernung Luftlinie / Quelle: OpenStreetMap