

Sehr nettes Reihenhaus in ruhiger erholsamen Lage Nähe Ried im Innkreis



Objektnummer: 5576/3518

Eine Immobilie von Wohntraumreal GmbH

Zahlen, Daten, Fakten

| | |
|--------------------------------------|-------------------------|
| Art: | Haus - Doppelhaushälfte |
| Land: | Österreich |
| PLZ/Ort: | 4922 Geiersberg |
| Baujahr: | 2025 |
| Zustand: | Erstbezug |
| Alter: | Neubau |
| Wohnfläche: | 124,00 m² |
| Zimmer: | 5 |
| Bäder: | 1 |
| WC: | 2 |
| Stellplätze: | 2 |
| Garten: | 450,00 m² |
| Heizwärmebedarf: | A++ 40,00 kWh / m² * a |
| Gesamtenergieeffizienzfaktor: | A++ 0,69 |
| Kaufpreis: | 350.000,00 € |

Ihr Ansprechpartner



Evelin Trauner

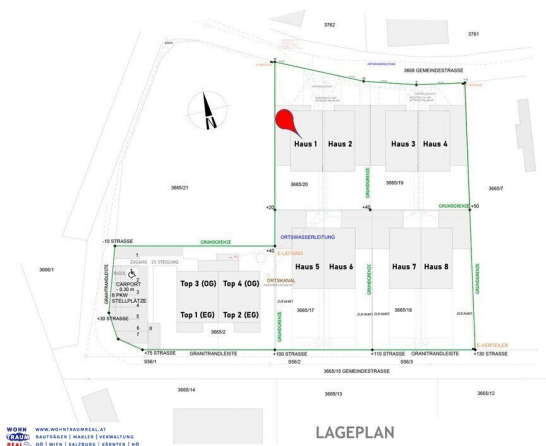
Wohntraumreal GmbH
Rosenauerstraße 4
4040 Linz

T +43 650 2121257

Gerne stehe ich Ihnen für weitere Informationen oder einen Besichtigungstermin zur Verfügung.



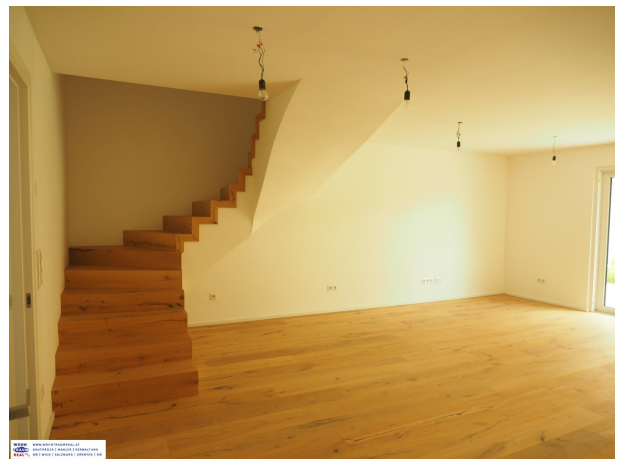
WOHN **VR** WWW.WOHNRAUMREALAT
BAUTRÄGER | MAKLER | VERWALTUNG
REAL **VR** 00 | WIEN | SALZBURG | KÄRNTEN | NÖ

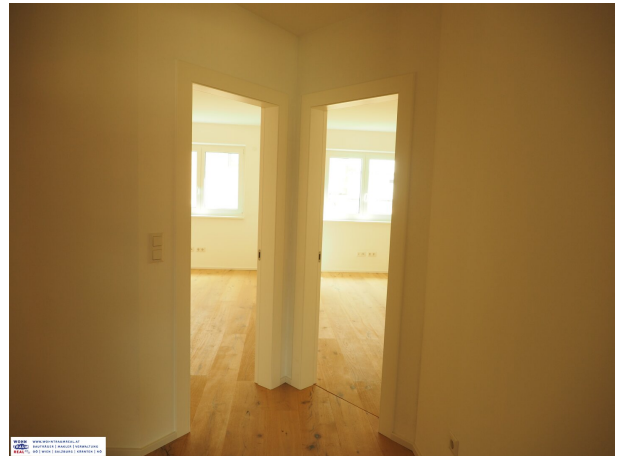


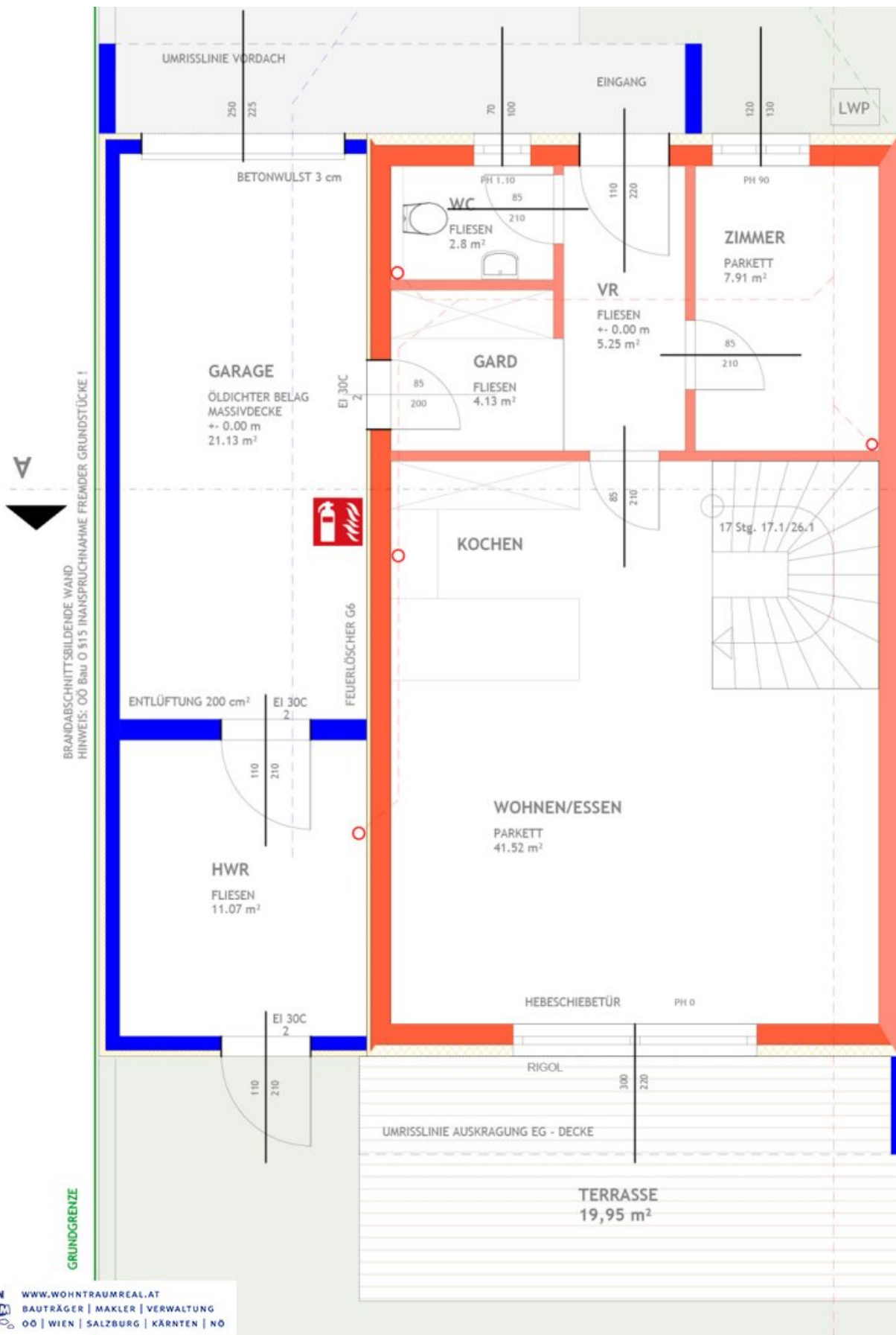
WOHN **VR** WWW.WOHNRAUMREALAT
BAUTRÄGER | MAKLER | VERWALTUNG
REAL **VR** 00 | WIEN | SALZBURG | KÄRNTEN | NÖ

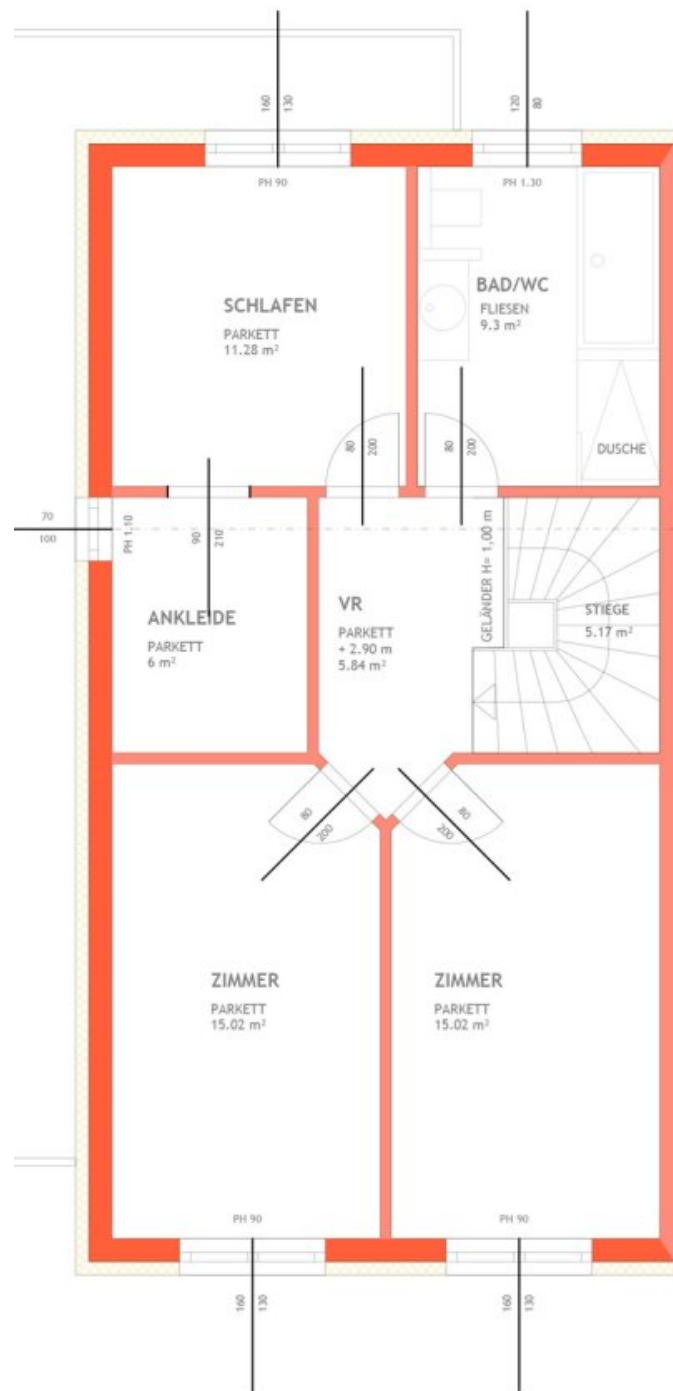


WOHN **VR** WWW.WOHNRAUMREALAT
BAUTRÄGER | MAKLER | VERWALTUNG
REAL **VR** 00 | WIEN | SALZBURG | KÄRNTEN | NÖ









OG-HAUS I

WOHN
TRAUM
REAL

WWW.WOHNTRAUMREAL.AT
BAUTRÄGER | MAKLER | VERWALTUNG
OO | WIEN | SALZBURG | KÄRNTEN | NÖ



Objektbeschreibung

Sehr nettes modernes Wohnen am Land ist nun für sie möglich.

Doppelhäuser zum Wohlfühlen mit sehr schönem sonnigen Grundstück und einem wunderschönen Ausblick.

Nur noch 3 Doppelhaushälften zu einem leistbaren Preis sind frei.

5 Doppelhaushälften sind bereits verkauft. Bei Fertigstellung 2026 werden ihre Wünsche wahr!

Freue mich auf eine Besichtigung mit ihnen Tel 0650/2121257

Der Vermittler ist als Doppelmakler tätig.

Infrastruktur / Entfernungen

Gesundheit

Arzt <3.500m
Apotheke <4.000m
Klinik <9.000m
Krankenhaus <8.500m

Kinder & Schulen

Schule <3.000m
Kindergarten <3.000m
Höhere Schule <9.500m

Nahversorgung

Supermarkt <3.000m
Bäckerei <2.000m
Einkaufszentrum <9.000m

Sonstige

Bank <3.000m
Geldautomat <1.500m
Post <6.000m
Polizei <4.000m

Verkehr

Bus <1.500m
Bahnhof <3.000m
Autobahnanschluss <2.000m

Angaben Entfernung Luftlinie / Quelle: OpenStreetMap