

## **Geförderte 1 Zimmer-Wohnung in Herzogenburg zu vermieten**



**Objektnummer: 14710008**

**Eine Immobilie von SGN Gemeinnützige Wohnungs- u.  
Siedlungsgenossenschaft Neunkirchen reg.Gen.m.b.H.**

## Zahlen, Daten, Fakten

Adresse	Dr. Karl-Renner-Gasse 7
Art:	Wohnung
Land:	Österreich
PLZ/Ort:	3130 Herzogenburg
Baujahr:	1953
Zustand:	Voll_saniert
Alter:	Neubau
Wohnfläche:	32,85 m <sup>2</sup>
Zimmer:	1
Stellplätze:	1
Heizwärmebedarf:	39,00 kWh / m <sup>2</sup> * a
Gesamtenergieeffizienzfaktor:	94,00
Gesamtmiete	475,23 €
Kaltmiete (netto)	231,56 €
Kaltmiete	400,50 €
Betriebskosten:	168,94 €
Heizkosten:	28,90 €
USt.:	45,83 €

## Ihr Ansprechpartner

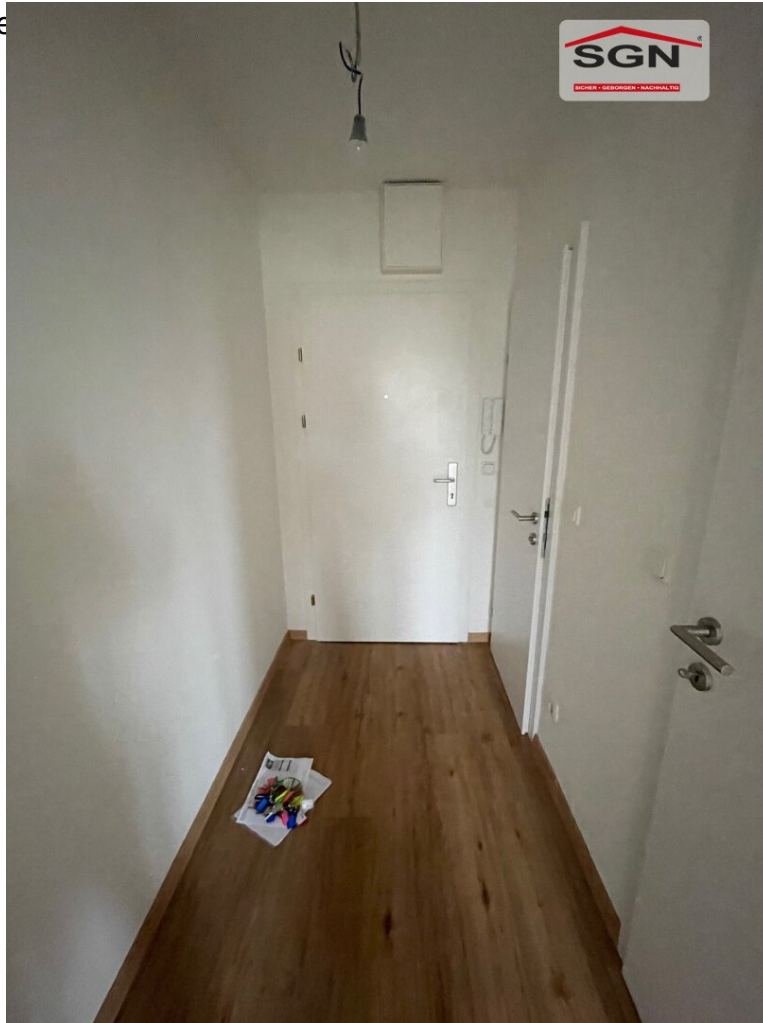


### Fabian Männl, MA

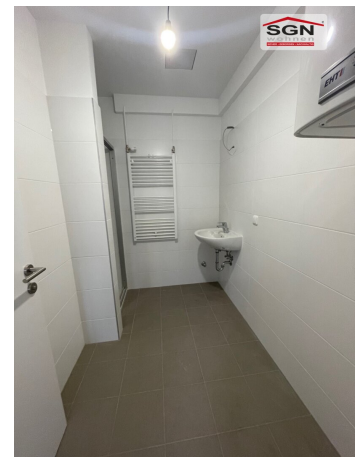
SGN Gemeinnützige Wohnungs- u. Siedlungsgenossenschaft Neunkirchen reg.Gen.m.b.H.  
Bahnstraße 25  
2620 Neunkirchen

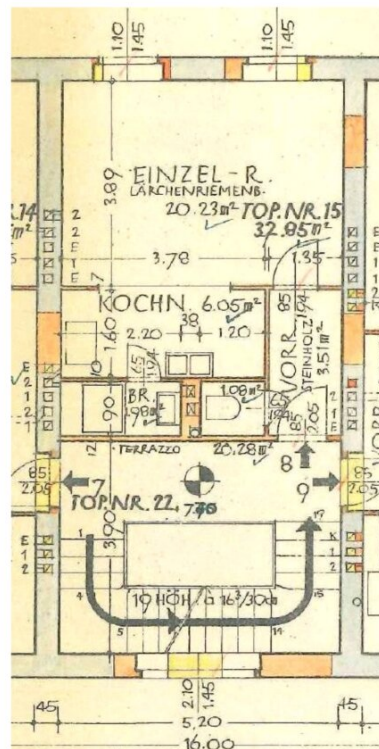
T +43 2635 64756 14  
H +43 664 8347376

Gerne stehe ich Ihnen  
Verfügung.



termin zur





Geringfügige Flächenänderungen vorbehalten.  
Einrichtungsgegenstände sind nicht Teil der Ausstattung sondern dienen nur der Veranschaulichung.

Warmwasseraufbereitung: Elektroboiler



HWB Ref, RK	37,00	RK	37,00
Ref, SK	39,40	SK	39,40
Gesamtenergieeffizienzfaktor fGEE		0,94	

Wohnnutzfläche: 32,85 [m²]

Räume bzw. Flächen	
Bezeichnung	Fläche [m²]
<b>Zur Wohnnutzfläche gerechnet</b>	
Abstellraum innen	1,98
Essbereich	vorhanden
Kochnische	6,05
Vorraum	3,51
WC	1,08
Wohn-Schlafzimmer	20,23
<b>Zur Wohnnutzfläche nicht gerechnet</b>	
Kellerabteil	vorhanden
PKW-Abstellplatz	vorhanden

# Objektbeschreibung

Diese Wohnung ist bezugsfertig und besteht aus:

Ein Vorraum, einer Kochnische, ein Wohn- bzw. Schlafzimmer sowie ein Bade mit Dusche.

Zusätzlich ist noch ein Kellerabteil als auch ein PKW-Abstellplatz vorhanden.

## Infrastruktur / Entfernungen

### Gesundheit

Arzt <175m

Apotheke <325m

Klinik <6.825m

Krankenhaus <9.475m

### Kinder & Schulen

Schule <175m

Kindergarten <3.925m

Universität <9.375m

### Nahversorgung

Supermarkt <225m

Bäckerei <200m

Einkaufszentrum <650m

### Sonstige

Bank <250m

Geldautomat <300m

Post <200m

Polizei <850m

### Verkehr

Bus <175m

Autobahnanschluss <275m

Bahnhof <175m

Angaben Entfernung Luftlinie / Quelle: OpenStreetMap