

**Mehr Platz fürs Business: 20 m<sup>2</sup> Lagerraum, sicher & rund um die Uhr verfügbar**



Ausstattungsbeispiel

**Objektnummer: 676**

**Eine Immobilie von Immotrust**

## Zahlen, Daten, Fakten

<b>Art:</b>	Halle / Lager / Produktion
<b>Land:</b>	Österreich
<b>PLZ/Ort:</b>	9020 Klagenfurt am Wörthersee
<b>Zustand:</b>	Gepflegt
<b>Alter:</b>	Altbau
<b>Nutzfläche:</b>	19,66 m <sup>2</sup>
<b>Kaltmiete (netto)</b>	158,33 €
<b>Kaltmiete</b>	158,33 €
<b>USt.:</b>	31,67 €
<b>Provisionsangabe:</b>	

2 Bruttomonatsmieten zzgl. 20% USt.

## Ihr Ansprechpartner



**Ing. Günther Haber**

Immotrust Haber & Sabitzer Flex Co  
Alter Platz 1  
9020 Klagenfurt

H +43 664 4539400

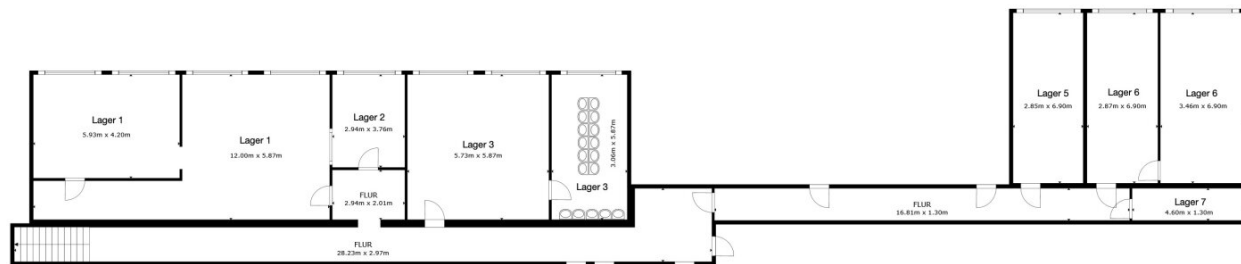
Gerne stehe ich Ihnen für weitere Informationen oder einen Besichtigungstermin zur Verfügung.











FLOOR PLAN

BRUTTOINNENRAUM  
FLOOR PLAN 288.5 m<sup>2</sup>  
INSGESAMT : 288.5 m<sup>2</sup>  
ANGABEN OHNE GEWÄHR



## Objektbeschreibung

### Lagerfläche 20 m<sup>2</sup> – € 190 brutto/Monat | Pischeldorfer Straße 219, Klagenfurt

Sie suchen eine **20 m<sup>2</sup> Lagerfläche in Klagenfurt** – als **Umzugslager, Möbellager, Archivraum, Materiallager, Ersatzteillager, Werkzeuglager** oder **Warenlager**? Diese Einheit in **9020 Klagenfurt, Pischeldorfer Straße 219** ist **beheizt, belichtet**, bietet **Strom/Steckdosen** und ist **rund um die Uhr (24/7)** zugänglich. Ideal für **Selbstständige, Handwerker, Kleinunternehmer, Onlinehändler** sowie Privatpersonen mit Platzbedarf. Durch die **Polizei direkt daneben** ergibt sich ein zusätzliches **Sicherheits-Plus. Sanitäranlagen** zur Mitbenutzung, Zugang **über Treppe**.

**Konditionen:** Mindestmiete **3 Monate** · Strom/Heizung normal **inkludiert**, bei erhöhter Nutzung **nach Bedarf zusätzlich** · **Kaution:** 2 Bruttomonatsmieten, mind. **€ 300**

Der Vermittler ist als Doppelmakler tätig.

#### Infrastruktur / Entfernungen

##### Gesundheit

Arzt <500m  
Apotheke <500m  
Krankenhaus <2.000m  
Klinik <3.000m

##### Kinder & Schulen

Schule <1.000m  
Kindergarten <500m  
Universität <3.000m  
Höhere Schule <3.500m

##### Nahversorgung

Supermarkt <1.000m  
Bäckerei <500m  
Einkaufszentrum <1.500m

##### Sonstige

Bank <1.500m  
Geldautomat <1.500m  
Polizei <2.000m

Post <500m

**Verkehr**

Bus <500m

Autobahnanschluss <1.000m

Bahnhof <2.500m

Flughafen <1.000m

Angaben Entfernung Luftlinie / Quelle: OpenStreetMap