

**Ideal für Gewerbe/Onlinehandel: 53 m² Lagerfläche, sicher
& sofort verfügbar**



Ausstattungsbeispiel

Objektnummer: 675

Eine Immobilie von Immotrust

Zahlen, Daten, Fakten

Art:	Halle / Lager / Produktion
Land:	Österreich
PLZ/Ort:	9020 Klagenfurt am Wörthersee
Zustand:	Gepflegt
Alter:	Altbau
Nutzfläche:	33,00 m ²
Kaltmiete (netto)	208,33 €
Kaltmiete	208,33 €
USt.:	41,67 €
Provisionsangabe:	

2 Bruttomonatsmieten zzgl. 20% USt.

Ihr Ansprechpartner



Ing. Günther Haber

Immotrust Haber & Sabitzer Flex Co
Alter Platz 1
9020 Klagenfurt

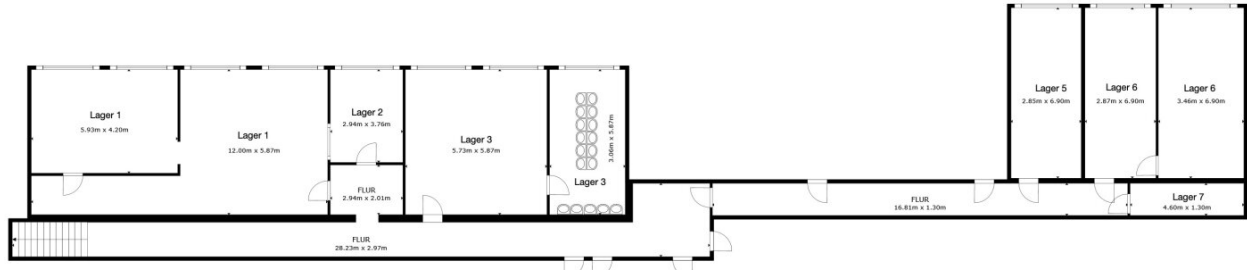
H +43 664 4539400

Gerne stehe ich Ihnen für weitere Informationen oder einen Besichtigungstermin zur Verfügung.









FLOOR PLAN

BRUTTOINNENRAUM
 FLOOR PLAN 288.5 m²
 INSGESAMT : 288.5 m²
 ANGABEN OHNE GEWAHR



Objektbeschreibung

Lagerraum 33 m² – € 380 brutto/Monat | Pischeldorfer Straße 219, 9020 Klagenfurt

Für Gewerbe und ambitionierte Private: **33 m² Lagerfläche in Klagenfurt mieten** – ideal als **Warenlager, E-Commerce-Lager, Betriebslager, Material- und Werkzeuglager, Archivfläche** oder **Möbellager**. Die Einheit befindet sich in **9020 Klagenfurt, Pischeldorfer Straße 219** und ist **beheizt, hell/belichtet**, mit **Strom/Steckdosen** ausgestattet und **24/7 erreichbar**. Durch die **direkte Nachbarschaft zur Polizei** profitieren Sie von einem sehr **sicheren Setting** – wichtig bei wertigem Lagergut. **Sanitäreanlagen** zur Mitbenutzung, Zugang **über Treppe**.

Konditionen: Mindestmiete **3 Monate** · Strom/Heizung normal **inkludiert**, bei erhöhter Nutzung **nach Bedarf zusätzlich** · **Kaution:** 2 Bruttomonatsmieten, mind. **€ 300**

Der Vermittler ist als Doppelmakler tätig.

Infrastruktur / Entfernungen

Gesundheit

Arzt <500m
Apotheke <500m
Krankenhaus <2.000m
Klinik <3.000m

Kinder & Schulen

Schule <1.000m
Kindergarten <500m
Universität <3.000m
Höhere Schule <3.500m

Nahversorgung

Supermarkt <1.000m
Bäckerei <500m
Einkaufszentrum <1.500m

Sonstige

Bank <1.500m
Geldautomat <1.500m
Polizei <2.000m
Post <500m

Verkehr

Bus <500m

Autobahnanschluss <1.000m

Bahnhof <2.500m

Flughafen <1.000m

Angaben Entfernung Luftlinie / Quelle: OpenStreetMap