

4 preisgünstige Einfamilienhäuser am Ortsrand von Petzenkirchen - provisionsfrei!



Objektnummer: 2027/1404

Eine Immobilie von Bönisch Immobilien

Zahlen, Daten, Fakten

Art:	Haus - Einfamilienhaus
Land:	Österreich
PLZ/Ort:	keine Angabe
Baujahr:	2026
Zustand:	Erstbezug
Alter:	Neubau
Wohnfläche:	112,00 m²
Zimmer:	4
Bäder:	1
WC:	1
Kaufpreis:	344.896,80 €

Ihr Ansprechpartner

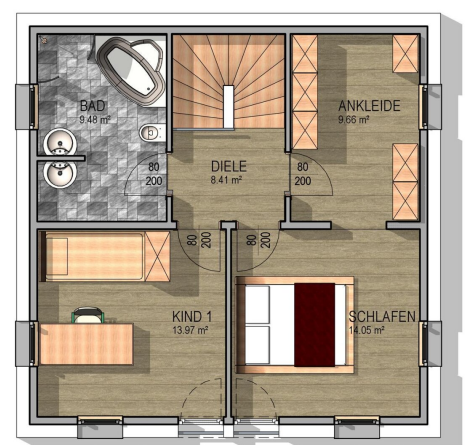


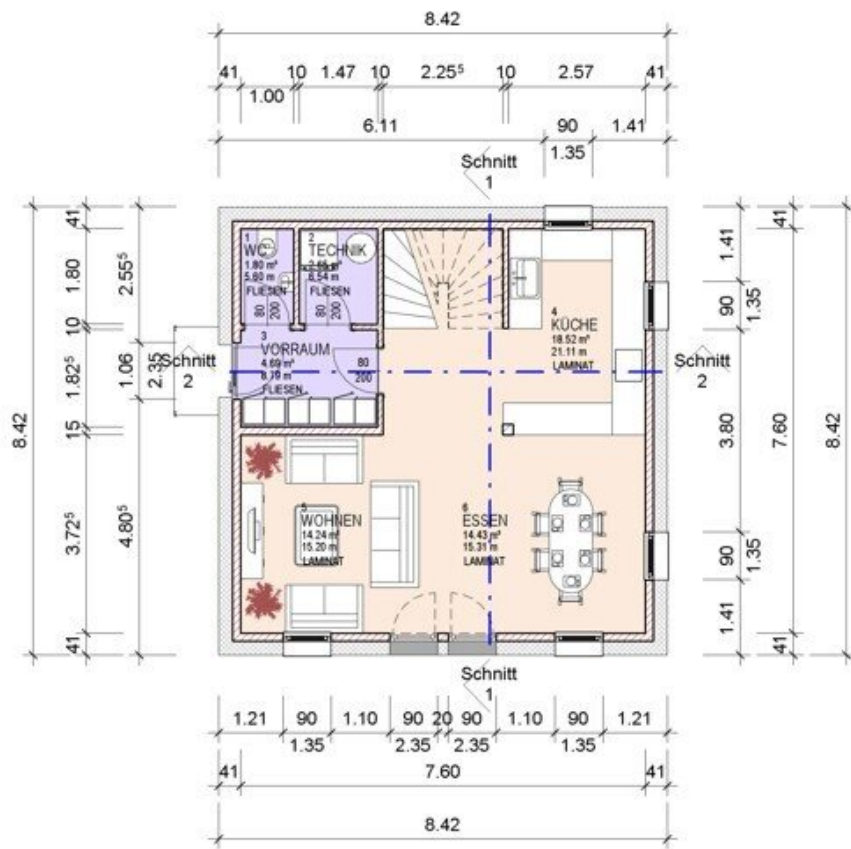
Ing. Robert Bönisch

Bönisch Immobilien
Anton Schosser-Str. 1
4810 Gmunden

T +43 664 91 90 701

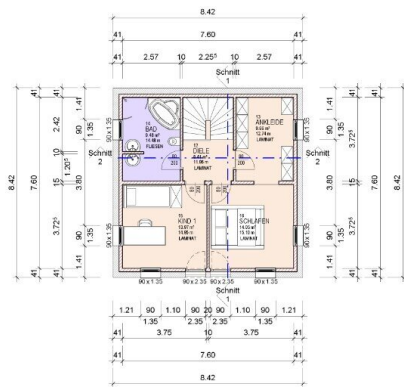
Gerne stehe ich Ihnen für weitere Informationen oder einen Besichtigungstermin zur Verfügung.





EG bemaßt

M 1 : 100



Süd
M 1 : 100



West
M 1 : 100

Objektbeschreibung

Sichern Sie sich schon jetzt **Ihr kleines Eigenheim!**

Es ist geplant, **4 Einfamilienhäuser** mit Garagen und Stellplätzen im Freien zu errichten. Der Baubeginn soll im heurigen Jahr und die Fertigstellung im Sommer 2027 sein.

Jedes Haus wird **zweigeschossig** und eine Wohnfläche von **ca. 112m²** haben.

Im Erdgeschoß sind neben dem Vorraum das Gäste-WC und der Technikraum. Anschließend erreicht man die große offene Küche mit 18,52m², dem Essbereich mit 14,43m² und dem anschließendem Wohnen mit 14,42m².

Im Obergeschoß befinden sich die Diele, das Badezimmer mit Badewanne, Dusche, 2 Waschbecken und einem WC, Eltern-Schlafzimmer, Ankleideraum und einem Kinderzimmer.

Das Haus wird ohne Keller ausgeführt.

Die Häuser werden mit dem langjährig bewerten Baustoff "Ziegel" errichtet und entsprechend gedämmt, wodurch ein äußerst niedriger Wärmebedarf entsteht. Bei der Klassifizierung wird sogar die **Kategorie "Passivhaus"** erreicht. Darüber hinaus erfolgt die Wärmeerzeugung mittels einer **Luft-Wasser-Wärmepumpe von HONS**, welche auch für einen besonders leisen Betrieb bekannt ist. Die Wärmeübertragung erfolgt natürlich zeitgemäß mittels einer **Fußbodenheizung**.

Die Häuser werden auf einem Grundstück mit leichter Hanglage, am Ortsrand von Petzenkirchen, errichtet. Petzenkirchen ist eine kleine, aufstrebende Gemeinde mit ca. 1.600 Einwohner. Sie befindet sich östlich von Wieselburg. Die Westautobahn ist nur ca. 5km erreichbar und gleich angrenzend befindet sich die Stadt Ybbs und die Donau.

Infrastruktur / Entfernungen

Gesundheit

Arzt <10.000m

Apotheke <10.000m

Klinik <10.000m

Kinder & Schulen

Schule <10.000m

Kindergarten <10.000m

Universität <10.000m

Nahversorgung

Supermarkt <10.000m

Bäckerei <10.000m

Einkaufszentrum <10.000m

Sonstige

Bank <10.000m

Post <10.000m

Geldautomat <10.000m

Polizei <10.000m

Verkehr

Bus <10.000m

Bahnhof <10.000m

Autobahnanschluss <10.000m

Angaben Entfernung Luftlinie / Quelle: OpenStreetMap