

**HÜBSCHE WOHNUNG IN LINZ - JETZT BESICHTIGEN -
EINZUG KURZFRISTIG MÖGLICH !!**



Objektnummer: 1937/7646003

Eine Immobilie von AREV Immobilien GmbH

Zahlen, Daten, Fakten

Adresse	Brucknerstraße 20
Art:	Wohnung
Land:	Österreich
PLZ/Ort:	4020 Linz
Wohnfläche:	85,22 m²
Zimmer:	4
Heizwärmebedarf:	96,80 kWh / m² * a
Gesamtenergieeffizienzfaktor:	1,75
Gesamtmiete	980,01 €
Kaltmiete (netto)	687,95 €
Kaltmiete	890,91 €
Betriebskosten:	202,96 €
USt.:	89,10 €
Provisionsangabe:	

Gemäß Erstauftraggeberprinzip bezahlt der Abgeber die Provision.

Ihr Ansprechpartner

Silvia Loizenbauer

AREV Immobilien Gesellschaft m.b.H.
Europaplatz 4
4020 Linz

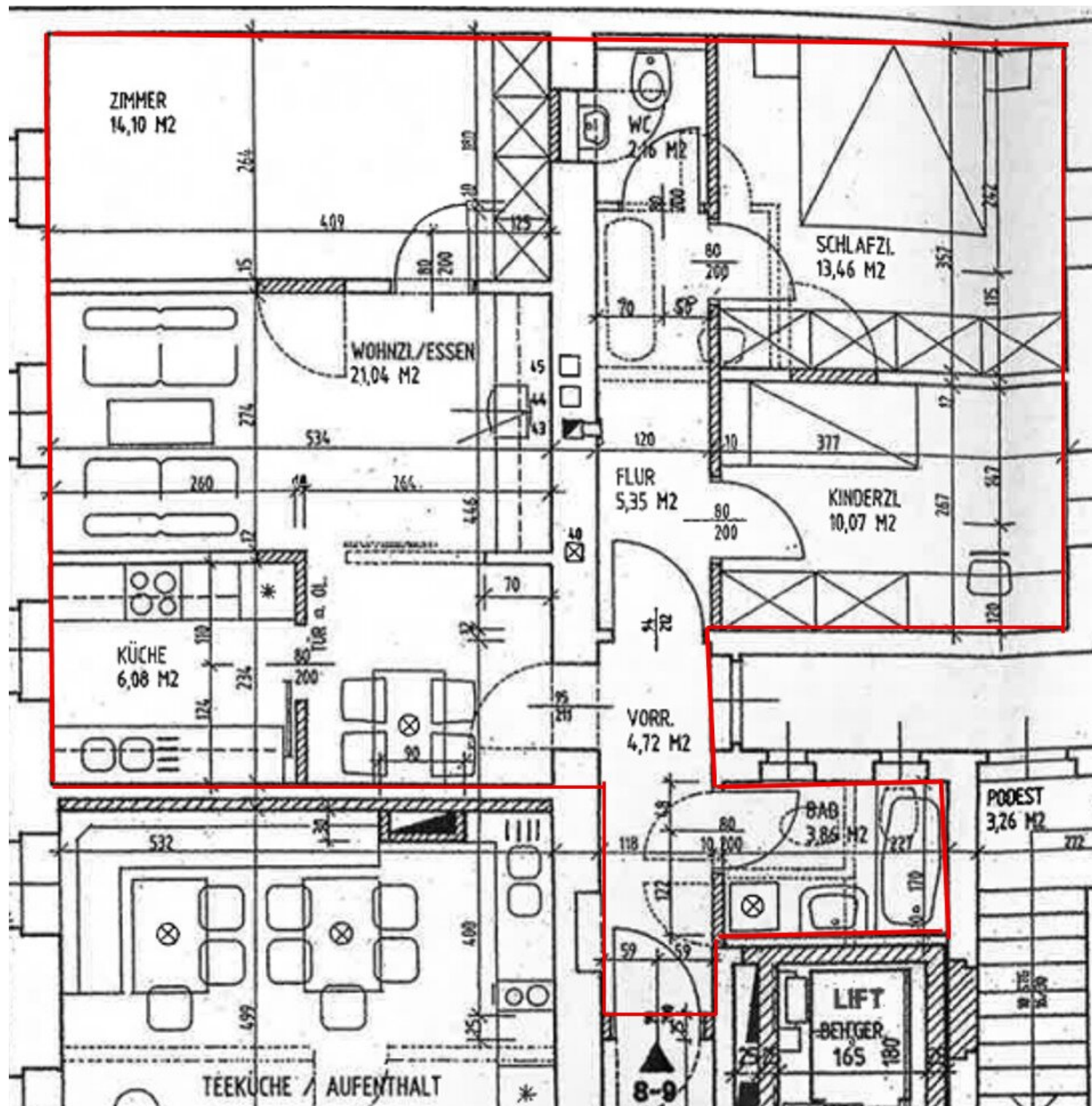
T 0732/ 60 55 33 - 364
H 0664/ 81 85 330

Gerne stehe ich Ihnen für weitere Informationen oder einen Besichtigungstermin zur Verfügung.









Objektbeschreibung

Diese attraktive Wohnung in 4020 Linz bietet auf großzügigen 85,22 m² ein komfortables und durchdachtes Wohnkonzept – ideal für Singles, Paare oder kleine Familien.

Die Wohnung überzeugt mit einer charmanten Einbauküche, die zum Kochen und gemeinsamen Verweilen einlädt. Eine separate Toilette sorgt für zusätzlichen Komfort und Privatsphäre.

Ein echtes Highlight ist die hervorragende Verkehrsanbindung: Ob Bus, Straßenbahn oder der nahegelegene Bahnhof – Sie sind bestens vernetzt. Auch der Autobahnanschluss ist nur wenige Minuten entfernt, ideal für Pendler und Reisende.

Wir weisen darauf hin, dass zwischen dem Vermittler und dem zu vermittelnden Dritten ein familiäres oder wirtschaftliches Naheverhältnis besteht.

Der Immobilienmakler erklärt, dass er – entgegen dem in der Immobilienwirtschaft üblichen Geschäftsgebrauch des Doppelmaklers – einseitig nur für den Vermieter tätig ist.

Infrastruktur / Entfernungen

Gesundheit

Arzt <250m

Apotheke <300m

Klinik <775m

Krankenhaus <750m

Kinder & Schulen

Kindergarten <125m

Schule <200m

Universität <1.825m

Höhere Schule <1.800m

Nahversorgung

Supermarkt <225m

Bäckerei <300m

Einkaufszentrum <1.225m

Sonstige

Bank <250m

Geldautomat <500m

Post <600m

Polizei <550m

Verkehr

Bus <100m

Straßenbahn <325m

Bahnhof <300m

Autobahnanschluss <825m

Flughafen <3.100m

Angaben Entfernung Luftlinie / Quelle: OpenStreetMap