

Rohdiamant in Wiener Toplage - 131 m² Altbaucharme nahe Urania (provisionsfrei)



HERZTRAUM



+43 676 44 59 665



tim@herztraum.at

Objektnummer: 372

Eine Immobilie von Herztraum Immobilienreuehand GmbH

Zahlen, Daten, Fakten

Art:	Wohnung - Dachgeschoß
Land:	Österreich
PLZ/Ort:	1020 Wien
Baujahr:	1960
Zustand:	Sanierungsbeduerftig
Alter:	Altbau
Wohnfläche:	131,00 m²
Bäder:	1
WC:	1
Balkone:	1
Kaufpreis:	698.550,00 €
Kaufpreis / m²:	5.332,44 €
Betriebskosten:	197,76 €

Ihr Ansprechpartner

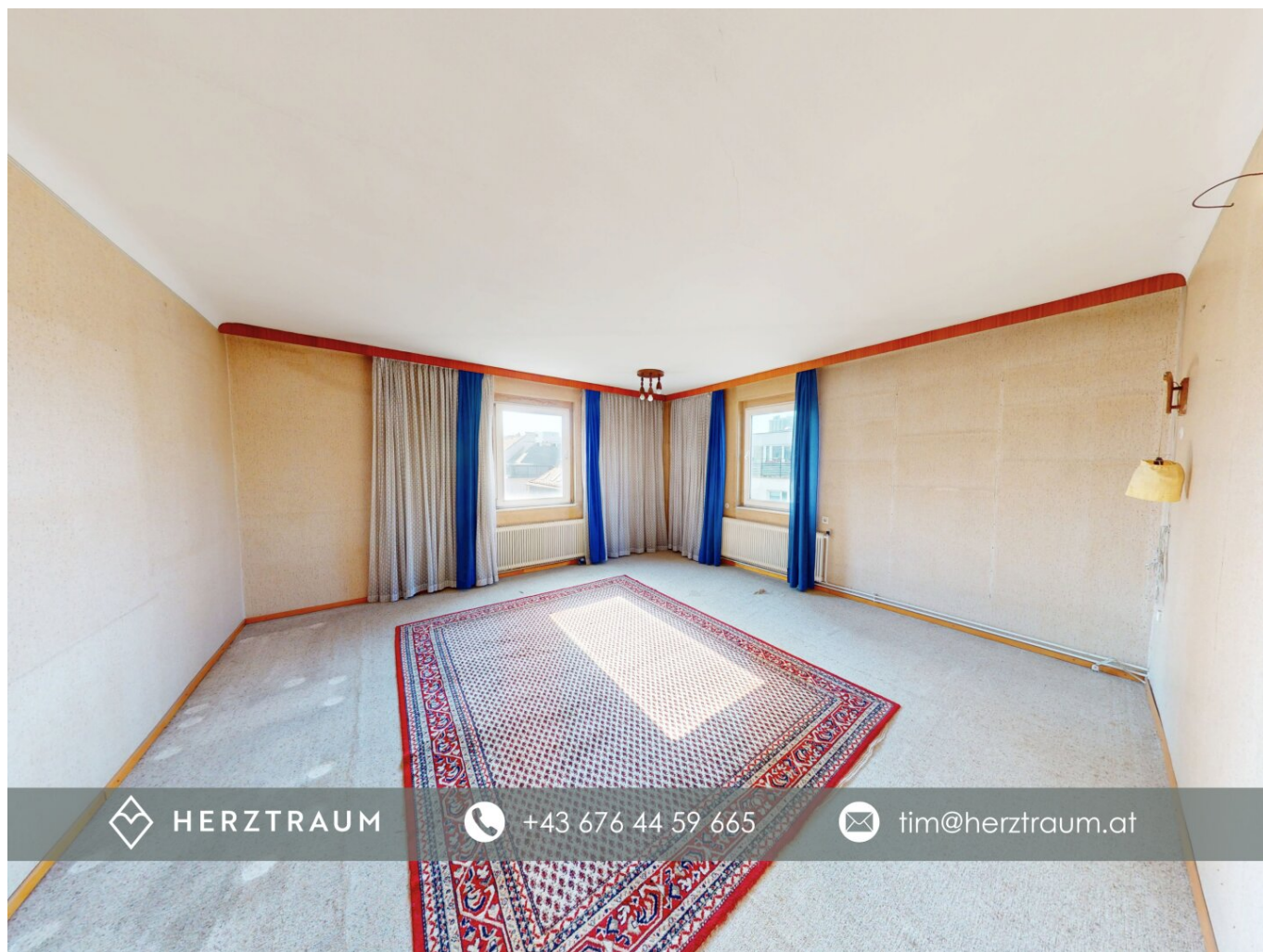


Tim Rauter

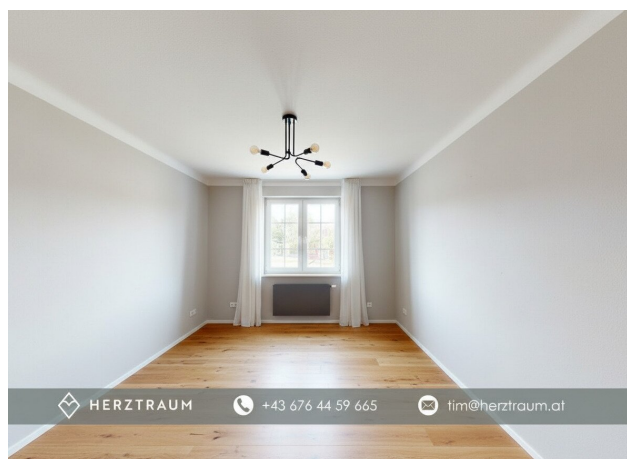
Herztraum Immobilienreuehand GmbH
Schottenring 16 / 3.OG
1010 Wien

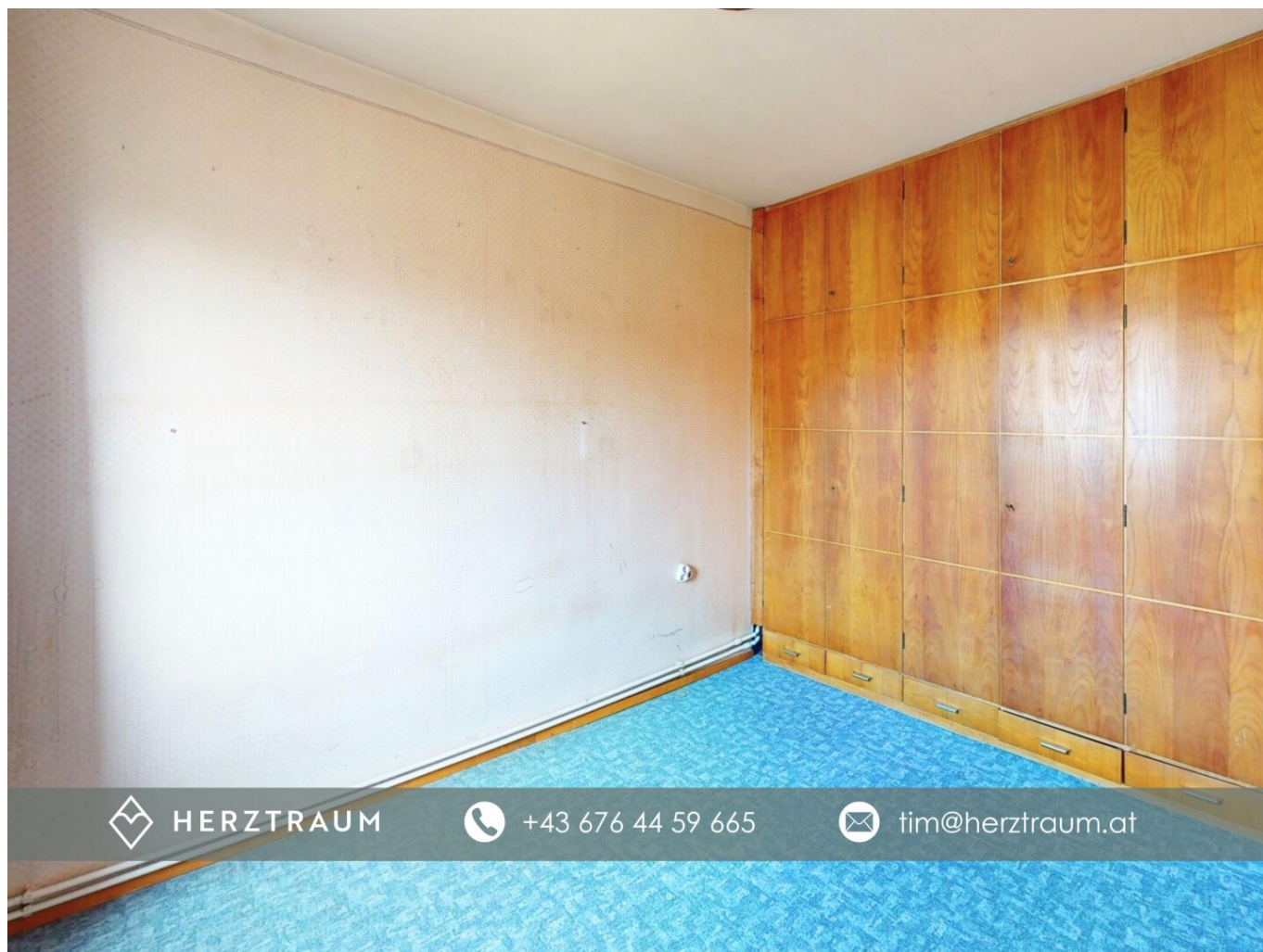
T +43 676 44 59 665
H +43 676 44 59 665

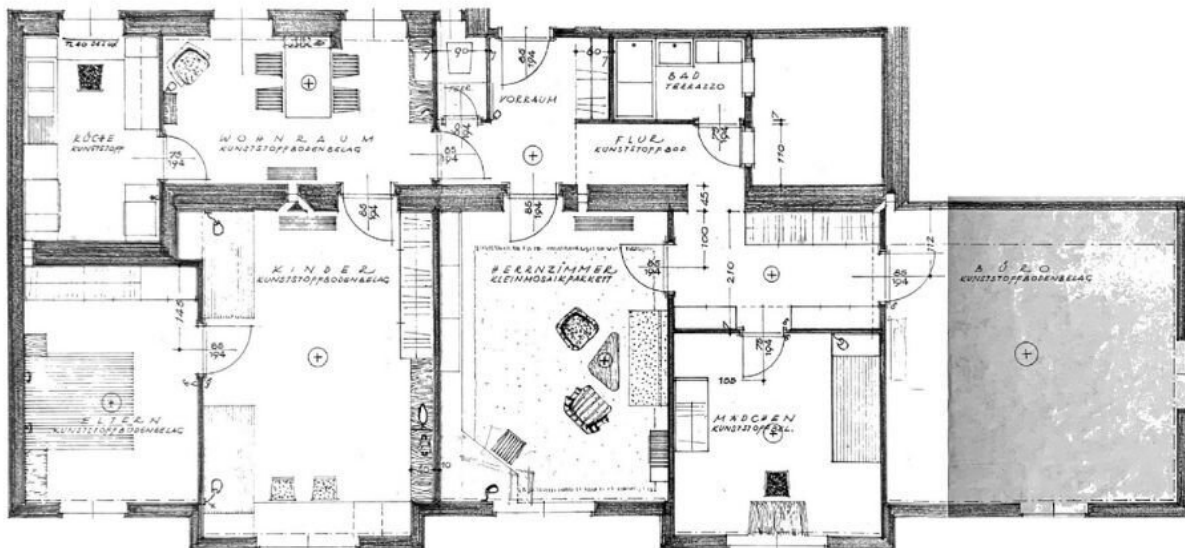
Gerne stehe ich Ihnen für weitere Informationen oder einen Besichtigungstermin zur Verfügung.











HERZTRAUM



+43 676 44 59 665



tim@herztraum.at



HERZTRAUM



+43 676 44 59 665



tim@herztraum.at

Objektbeschreibung

Sichern Sie sich eine seltene Gelegenheit in absoluter Toplage!

Diese großzügige Wohnung mit **131,00 m² Wohnfläche** und **7,95 m² Balkon** befindet sich im **5. Liftstock eines ausgebauten Dachgeschosses (Baujahr 1960)** – und ist damit das **letzte Geschoss des Gebäudes**.

Nur **5 Gehminuten vom 1. Bezirk** entfernt und in **unmittelbarer Nähe zur Urania**, wartet hier eine **sanierungsbedürftige 6 ½-Zimmer-Wohnung** auf kreative Visionäre, Investoren oder Stadtliebhaber mit Sinn für Potenzial.

Highlights:

- **Provisionsfrei** – Die Wohnung gelangt **direkt vom Eigentümer zum Verkauf**, ohne Maklerprovision für den Käufer
- **Frei vermietbar** – liegt **außerhalb des Mietrechtsgesetzes**, somit **freier Mietzins** möglich
- **Großzügiger Grundriss** mit viel Gestaltungsspielraum
- **Helle Räume** dank oberster Etage
- **Hohe Raumhöhe** (LRH = 2,70 - 2,90 cm)
- **Balkon mit Ausblick in den Innenhof**
- **Ruhelage** trotz zentraler Anbindung

3D-Rundgang der Wohnung: <https://my.matterport.com/show/?m=jiwkNZZfAk5>

Eine Kostenschätzung einer Baufirma für die komplette Generalsanierung liegt bereits vor und beläuft sich auf rund **€ 800 / m² (brutto)**.

Ob Eigennutzung, Investment oder Projekt für Ihre Zukunft – hier können Sie Ihre Wohnträume verwirklichen.

Info:

Wir erlauben uns, der guten Ordnung halber, darauf aufmerksam zu machen, dass Sie im Falle des Ankaufes des inserierten Objektes mit den den unten stehenden Nebenkosten zu rechnen haben:

- 3,50% Grunderwerbsteuer
- 1,10% Eintragungsgebühr
- Kosten für die Errichtung, treuhänderische Durchführung und grundbücherliche Abwicklung des Kaufvertrages

Bei Fragen, Interesse an weiterführenden Informationen oder einem Besichtigungstermin, stehe ich Ihnen gerne zur Verfügung.

mit freundlichen Grüßen,

Tim Rauter

Tel.: +43 676 44 59 665

E-Mail: tim@herztraum.at

Infrastruktur / Entfernungen

Gesundheit

Arzt <500m

Apotheke <500m

Klinik <1.000m

Krankenhaus <500m

Kinder & Schulen

Schule <500m

Kindergarten <500m

Universität <500m

Höhere Schule <1.500m

Nahversorgung

Supermarkt <500m

Bäckerei <500m

Einkaufszentrum <1.000m

Sonstige

Geldautomat <500m

Bank <500m

Post <500m

Polizei <500m

Verkehr

Bus <500m

U-Bahn <500m

Straßenbahn <500m

Bahnhof <500m

Autobahnanschluss <3.000m

Angaben Entfernung Luftlinie / Quelle: OpenStreetMap