

**Traumhaftes Baugrundstück mit Seeblick und nahe am
Zentrum Nußdorf am Attersee – Ihr Eigenheim wartet!**



Objektnummer: 7939/2300162509

**Eine Immobilie von Immo-Company Haas & Urban Immobilien
GmbH**

Zahlen, Daten, Fakten

Art:	Grundstück
Land:	Österreich
PLZ/Ort:	4865 Nußdorf am Attersee
Provisionsangabe:	

3% des Kaufpreises zzgl. 20% USt.

Ihr Ansprechpartner



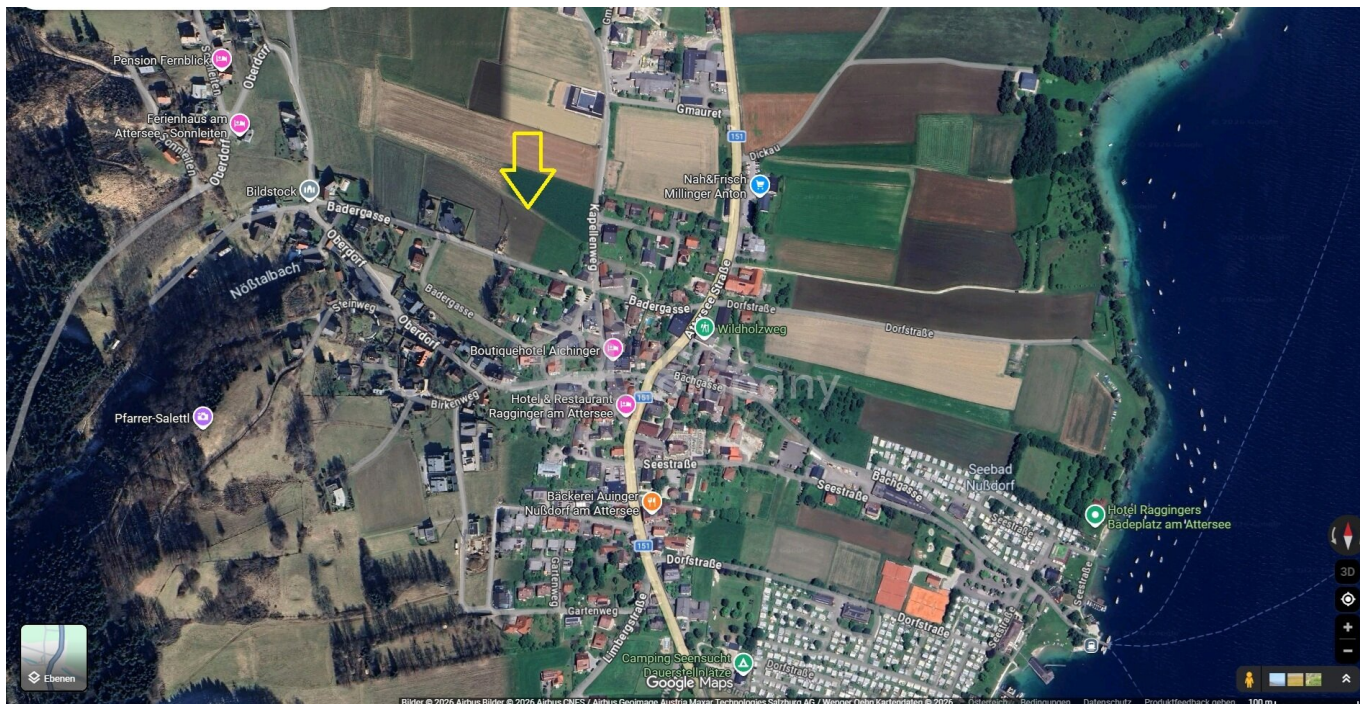
Werner Nöhmer

Immo-Company Haas & Urban Immobilien GmbH
Steinabrücklerstraße 44
2752 Wöllersdorf

H +43 699 184 100 12

Gerne stehe ich Ihnen für weitere Informationen oder einen Besichtigungstermin zur Verfügung.







Wir verkaufen / vermieten
gerne auch Ihre Immobilie!

**Kompetente Vermittlung
in Ihrer Region**

*Wir geben Menschen
zu Hause*

Gutschein für eine gratis Marktwerteinschätzung im Wert von **€ 360,-**
Gutschein für einen gratis 360° Rundgang im Wert von **€ 480,-**
 Nähere Informationen dazu finden Sie auf unserer Website.

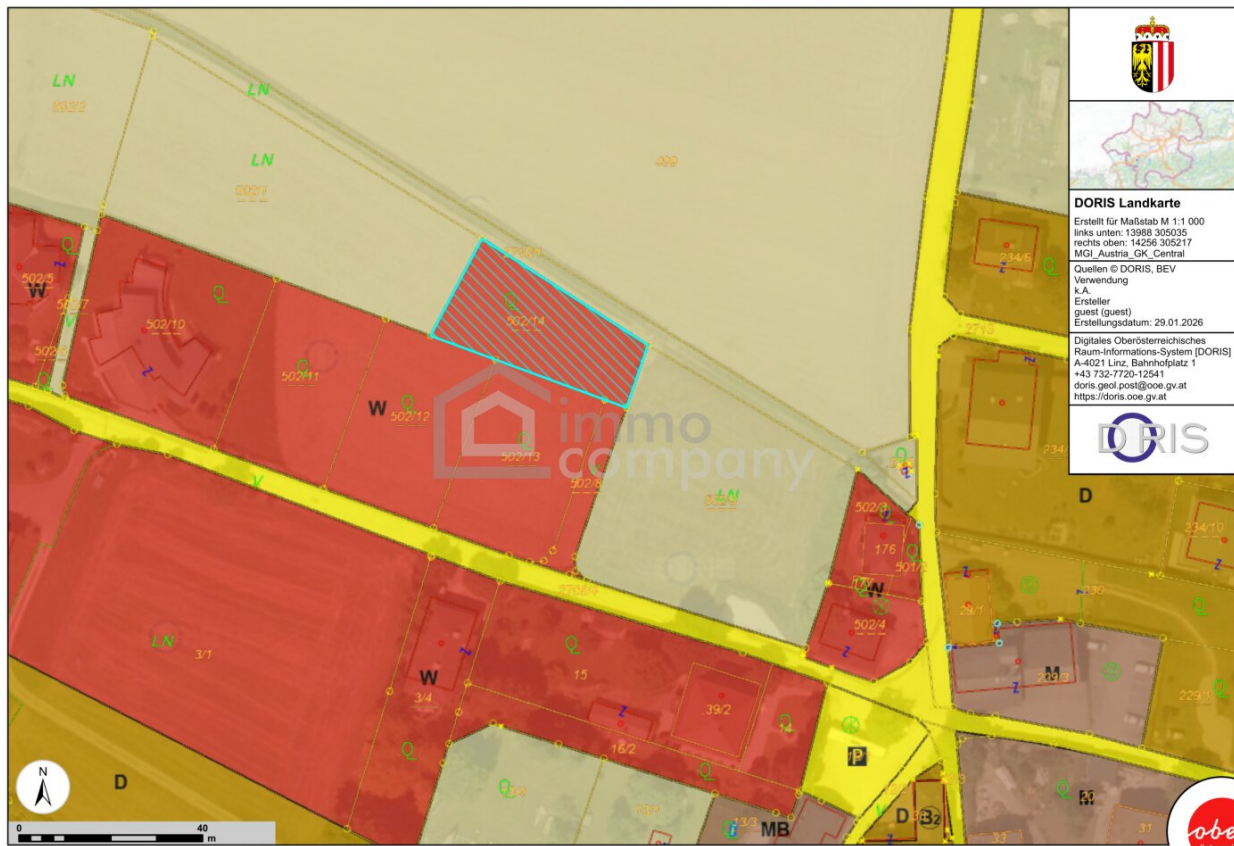




Website



Unser Partner für Schwimmbäder, Saunen und Outdoorküchen: www.pool-oase.at





Objektbeschreibung

Willkommen in Ihrem neuen Paradies am Attersee!

Wir präsentieren Ihnen ein einzigartiges Baugrundstück in der malerischen Gemeinde Nußdorf am Attersee, das Ihnen die Möglichkeit bietet, Ihr Traumhaus zu verwirklichen. Auf großzügigen 840 m² erwartet Sie ein Platz, der nicht nur durch seine Lage besticht, sondern auch durch die unzähligen Möglichkeiten, die er Ihnen bietet.

Nußdorf am Attersee ist ein Ort, der für seine atemberaubende Natur, die ruhige und entspannte Lebensweise sowie die herzliche Gemeinschaft bekannt ist. Hier erleben Sie die perfekte Balance zwischen ländlichem Charme und modernen Annehmlichkeiten. Der Attersee, einer der größten und saubersten Seen Österreichs, liegt nur einen Steinwurf entfernt und lädt zu zahlreichen Freizeitaktivitäten ein – sei es Schwimmen, Segeln oder einfach nur entspannen am Ufer.

Das Grundstück selbst besticht durch seine sonnige Lage und die umliegende, beeindruckende Naturkulisse. Hier haben Sie die Freiheit, Ihr individuelles Eigenheim zu entwerfen, das Ihren persönlichen Bedürfnissen und Vorstellungen entspricht. Ob ein modernes Einfamilienhaus, ein gemütliches Landhaus oder eine stilvolle Villa – lassen Sie Ihrer Kreativität freien Lauf!

Die Infrastruktur in Nußdorf ist hervorragend. Schulen, Einkaufsmöglichkeiten und medizinische Einrichtungen sind in unmittelbarer Nähe. Zudem profitieren Sie von einer hervorragenden Anbindung an das öffentliche Verkehrsnetz, welches Ihnen die Erkundung der umliegenden Regionen erleichtert.

Sie erwerben nicht nur ein Grundstück, sondern auch die Möglichkeit, Teil einer wunderbaren Gemeinschaft zu werden und in einer der schönsten Regionen Österreichs zu leben.

Nutzen Sie diese einmalige Gelegenheit und verwirklichen Sie Ihren Wohntraum am Attersee! Kontaktieren Sie uns noch heute, um weitere Informationen zu erhalten oder einen Besichtigungstermin zu vereinbaren. Wir freuen uns darauf, Ihnen dieses außergewöhnliche Grundstück näher vorzustellen!

Der Vermittler ist als Doppelmakler tätig.

Nutzen Sie die einmalige Gelegenheit, diese Immobilie zu besichtigen – sehen und erleben ist sehr viel eindrucksvoller!

Eine Besichtigung ist kostenfrei und unverbindlich, und gibt Ihnen einen unverfälschten Eindruck von der Immobilie.

Gerne unterstütze ich Sie auch bei der Finanzierung sowie beim Verkauf/Vermietung Ihrer Immobilie.