

Unbefristete 1 Zimmer Wohnung in innerstädtischer Lage



Schönes Eckzinshaus

Objektnummer: 7603/478

Eine Immobilie von IC-Makler

Zahlen, Daten, Fakten

Art:	Wohnung
Land:	Österreich
PLZ/Ort:	1030 Wien, Landstraße
Baujahr:	1900
Zustand:	Gepflegt
Alter:	Altbau
Wohnfläche:	31,00 m²
Bäder:	1
WC:	1
Gesamtmiete	425,50 €
Kaltmiete (netto)	310,00 €
Kaltmiete	386,82 €
Betriebskosten:	76,82 €
USt.:	38,68 €
Provisionsangabe:	

Gemäß Erstauftraggeberprinzip bezahlt der Abgeber die Provision.

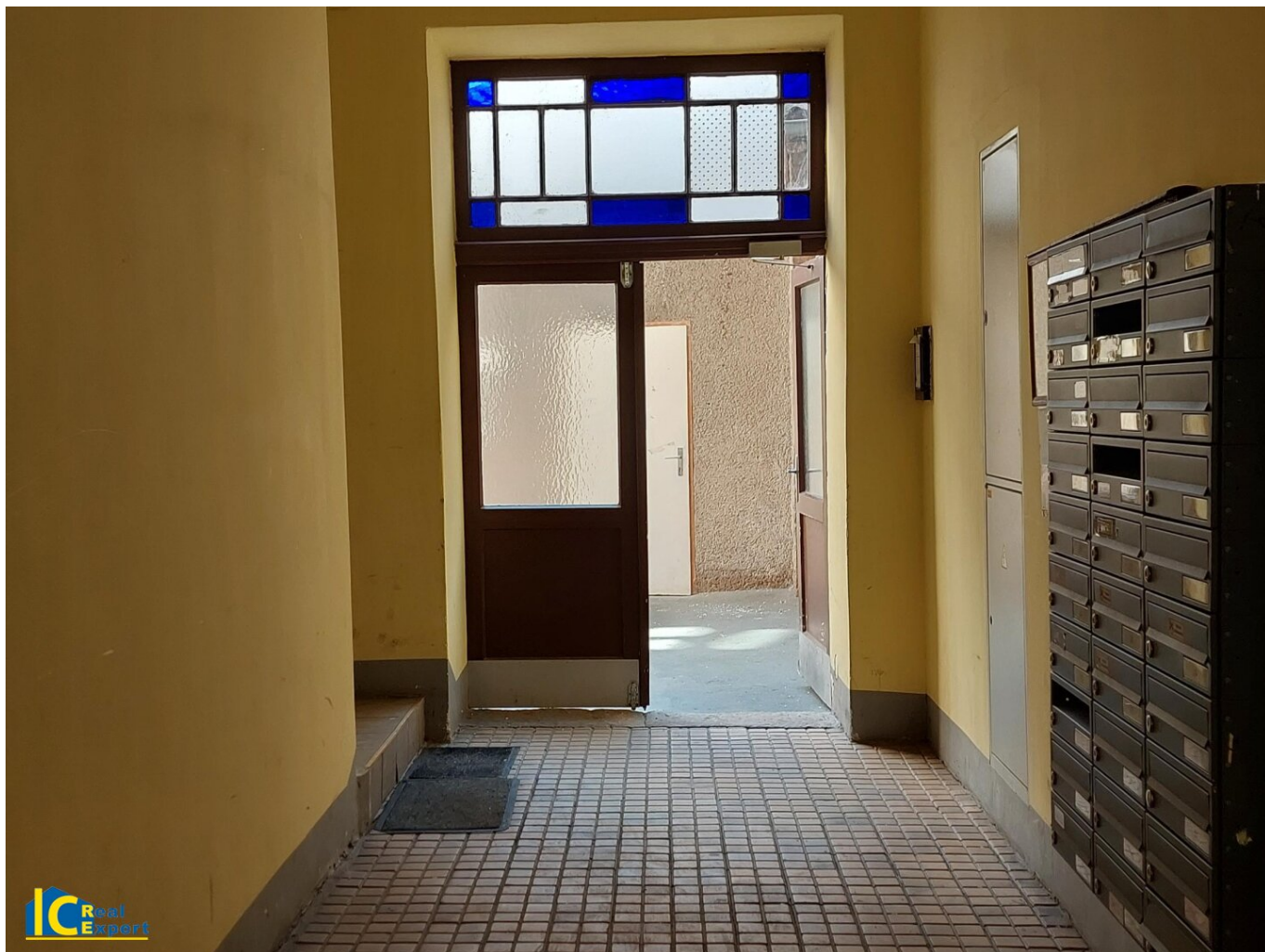
Ihr Ansprechpartner



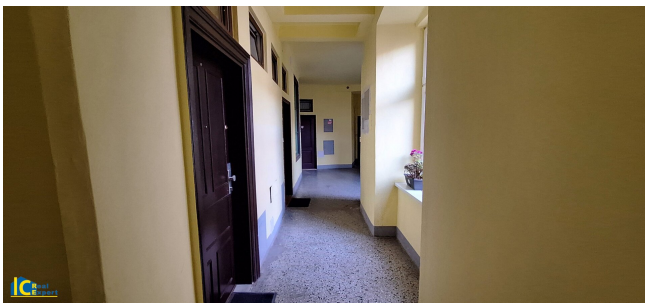
DI Birgit Amberger-Horak

IC-Makler
Dominikanerbastei 21 / 35
1010 Wien

H +43 676/884 90 902











Objektbeschreibung

Nette und unbefristete und gut angebundene Kleinwohnung gesucht?

1 Zimmer Wohnung, im 1. **Stock eines gepflegten Gründerzeithauses (ohne Lift)** bietet ausreichend Platz als Singlewohnung.

Sie ist nach Süden orientiert und freundlich.

Aufteilung: Vorzimmer, Miniküche, Wohn-Schlafrum mit komfortablem Hochbett, Bad mit WC

Interessiert, dann kontaktieren sie mich per Mail, ich freue mich über freigegebene Mieterprofile.

DANKE

Hinweis gemäß Energieausweisvorlagegesetz: Ein Energieausweis wurde vom Eigentümer bzw. Verkäufer, nach unserer Aufklärung über die generell geltende Vorlagepflicht, sowie Aufforderung zu seiner Erstellung noch nicht vorgelegt. Daher gilt zumindest eine dem Alter und der Art des Gebäudes entsprechende Gesamtenergieeffizienz als vereinbart. Wir übernehmen keinerlei Gewähr oder Haftung für die tatsächliche Energieeffizienz der angebotenen Immobilie.

Wir weisen darauf hin, dass zwischen dem Vermittler und dem zu vermittelnden Dritten ein wirtschaftliches Naheverhältnis mit gesellschaftlicher Verflechtung besteht.

Der Immobilienmakler erklärt, dass er – entgegen dem in der Immobilienwirtschaft üblichen Geschäftsgebrauch des Doppelmaklers – einseitig nur für den Vermieter tätig ist.

Infrastruktur / Entfernungen

Gesundheit

Arzt <500m

Apotheke <500m

Klinik <500m

Krankenhaus <500m

Kinder & Schulen

Schule <500m
Kindergarten <500m
Universität <1.000m
Höhere Schule <1.000m

Nahversorgung

Supermarkt <500m
Bäckerei <500m
Einkaufszentrum <1.000m

Sonstige

Geldautomat <500m
Bank <500m
Post <500m
Polizei <500m

Verkehr

Bus <500m
U-Bahn <500m
Straßenbahn <500m
Bahnhof <500m
Autobahnanschluss <1.000m

Angaben Entfernung Luftlinie / Quelle: OpenStreetMap